

Consideraciones contra incendios

Para realizar el cálculo de aplicación para la sala se ha tenido en cuenta la siguiente tabla de ocupación:

- Almacén || 40m²/pax
- Administrativo || 10m²/pax
- Zona de servicio || 10m²/pax
- Zona de oficina || 5m²/pax
- Asesos || 3m²/pax
- Biblioteca - Sala de lectura || 2m²/pax
- Vestibulo | vestuarios || 2m²/pax
- Zonas de servicio restaurante || 1,5m²/pax
- Aulas || 1,5m²/pax
- Restaurante || 1,5m²/pax
- Zonas de público sentado || 4p/ámbito

Para la dotación de instalaciones de protección contra incendios, se tendrán en cuenta las siguientes consideraciones:

- Extintores de eficiencia 21A:113B en un radio de 15m.
- Sistema de alarma cuando la ocupación exceda las 500 personas, apto para emitir mensajes por megafonía.
- Sistema de detección contra incendios cuando la superficie construida exceda los 1000m².
- Boca de incendios equipada cuando la superficie construida exceda los 500m².
- Instalación automática de extinción en cocinas de potencia superior a 50kW.

-Señalización de emergencia en toda salida del recinto, planta o recorrido de evacuación.

-Las longitudes de evacuación variarán según:

- Plantas o recintos con una salida L ≤ 25m
- Plantas o recintos con 2 salidas L ≤ 50m
- Zonas de riesgo especial L ≤ 25m

Considerando zonas de riesgo especial salas de máquinas, cocinas, plonge, vestuarios y almacenes.

- ☒ Extintores
- ✦ Instalación automática de extinción
- ☑ Pulsador de alarma
- ⊖ Detector de incendios
- ⊖ Boca de incendios equipada
- Inicio de recorrido
- ➔ Recorrido de evacuación

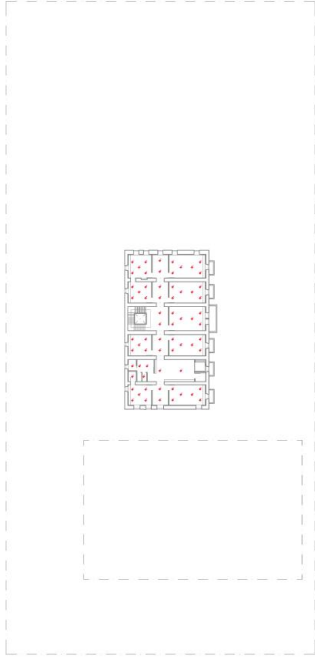
Consideraciones de luz

Dependiendo de la actividad a desarrollar en los distintos espacios, tendremos un requerimiento lumínico diferente.

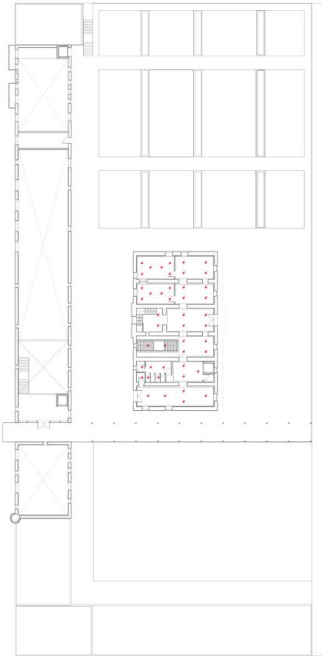
- Parámetros a considerar son los siguientes:
- Almacén || 300lux
 - Zona de oficina || 400lux
 - Asesos || 200lux
 - Biblioteca - Sala de lectura || 600lux
 - Vestibulo y vestuarios || 300lux
 - Zonas de servicio restaurante || 300lux
 - Aulas || 400lux
 - Espacio degustación || 400lux

Utilizaremos las siguientes luces:

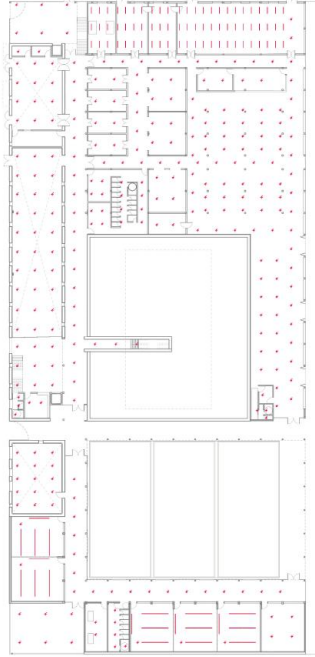
- Iluminación general difusa, lineal y suspendida. Tipo In 60 de Guzzini o similar.
- Iluminación puntual, ilumina el plano y los espacios colindantes. Tipo MGS8 de Guzzini o similar.
- Iluminación puntual, gran contraste con el ambiente. Tipo P059 de Guzzini o similar.
- Iluminación general difusa. Tipo Woody 5674 de Guzzini o similar.
- Iluminación a modo bañador, lineal y suspendida. Tipo Light Up B622 d'Guzzini o similar.



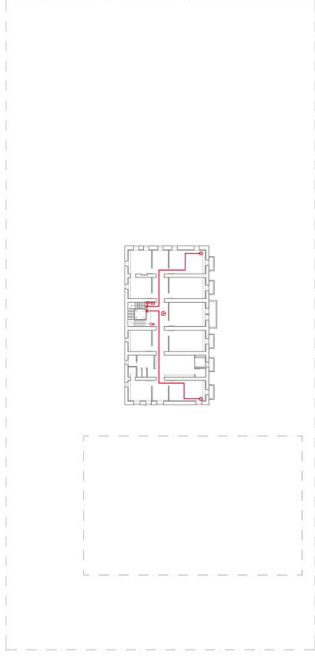
Planta segunda



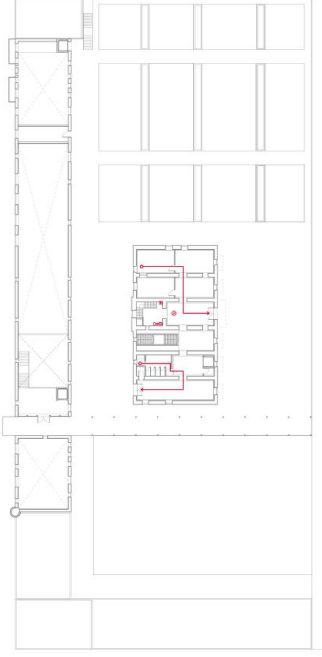
Planta primera



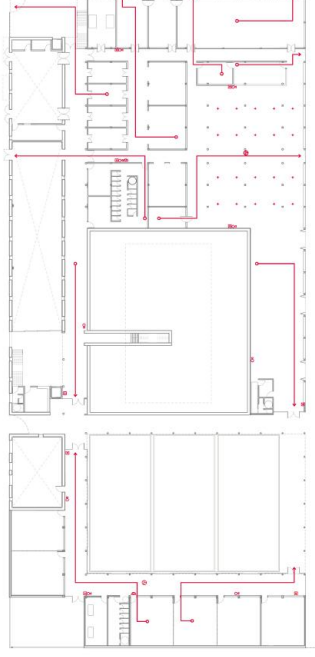
Planta acceso



Planta segunda



Planta primera



Planta acceso

