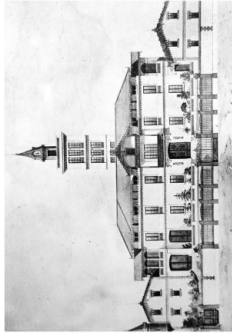
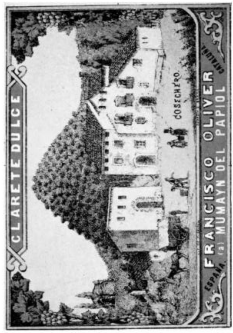


### Contexto histórico

Can Montmany es una de las masías más importantes del municipio, su origen es medieval.  
Antiguamente se conocía como Mas Serarbone (s. XIV), Can Clapers (s. XV-XVII) y más tarde Mas Brunet.  
En 1639 fue adquirida por Francisco Montmany y inició su proceso de crecimiento.

El aspecto actual del edificio data de 1884, su propietario, Francesc Oliver-Montmany i Reventós, decidió transformar la antigua masía en un edificio señorial.

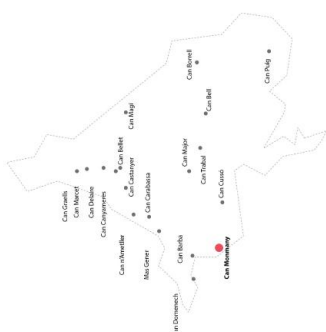
A partir del siglo XX la explotación agrícola de la finca ha ido ligada fundamentalmente a la producción del cava y el vino.  
El conjunto de edificios actuales es básicamente del siglo XIX. La casa principal, de planta rectangular y tejado a cuatro aguas, destaca por su "torre del reloj".



### Descripción histórico-cultural

El conjunto de masías que circundan can montmany, representan el pasado histórico y cultural del entorno de valldorèix, y de sant cugat del valles, un pasado ligado al trabajo de la tierra, a la agricultura como modos de vida y principal motor del paisaje y de la cultura que hoy en día hemos heredado.

Con la llegada de la industria y la modernización de la ciudades, juntamente con la expansión de la ciudad de barcelona, el modelo de urbanización fue invadiendo todo lo que se había creado con el esfuerzo de cientos de años.



### Contexto actual

El buen estado de conservación del lugar, por ser un espacio relativamente poco frecuentado hasta la fecha lo convierte en un elemento muy valioso desde el punto de vista ambiental.

Actualmente la propiedad es pública (Ayuntamiento de Sant Cugat y EMD de Valldorèix) y, desde 2012, la finca forma parte del Parque Natural de Collserola.

El espacio agrario está gestionado por La Ortiga, agrupación de agricultura ecológica en Collserola, y está previsto que el edificio funcione como equipamiento público.

La cantidad de áreas cultivadas (10,5 ha) es notable, perteneciendo a una zona que debido al crecimiento urbano está perdiendo suelo agrícola. Can Montmany dispone de una mina para abastecer de agua las balsas de la finca para el riego.

La Ortiga trabaja con grupos de consumo organizados, repartiendo estas a domicilios particulares por el área de Sant Cugat.

El proyecto "km 0, hecho al lado de casa" es una iniciativa para promover la compra y el consumo de productos agrícolas y ganaderos de proximidad producidos en Cataluña.

La cooperativa propone formaciones en el ámbito de la agricultura ecológica de autoconsumo y actividades educativas para escuelas e institutos.

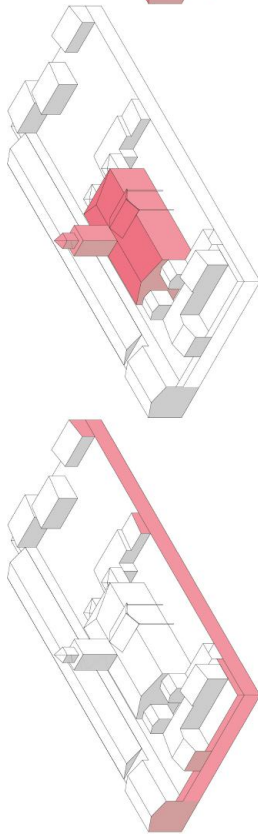


### Excelsencia

Can Montmany es un conjunto de distintos edificios, de diferentes estilos y épocas, formado por el "edificio señorial", las casas de los trabajadores, los anexos a la bodega, el portal y las fortificaciones, emarcados en un perímetro "amurallado" de accesos controlados.

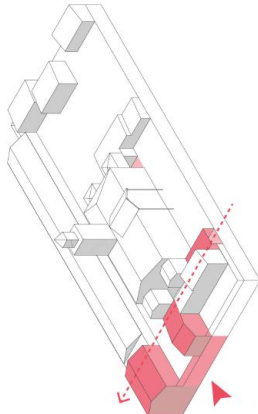
### Volumen principal

El volumen principal, edificio señorial, de planta rectangular y tejado a cuatro aguas, destaca por su "torre del reloj".  
Este elemento añade un valor patrimonial al conjunto.  
El estado de conservación del edificio es correcto, necesitando un nuevo uso que asegure su mantenimiento.



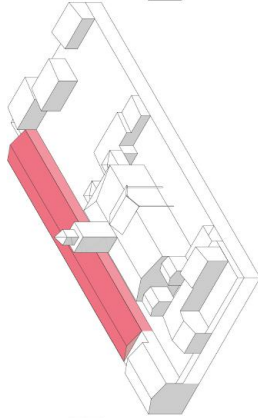
### Accesos-camino del agua

En su origen, el eje de acceso a la masía era por el sur, conectándola con El Papol. Con la llegada del tren y la consolidación del barrio de Valldorèix, el eje de acceso queda naturalmente modificado a la ubicación actual. Acceso oeste de la masía.



### La bodega

El edificio de la bodega, ubicado en la cara norte de la masía, es una nave algarbada de 57,95 m x 10,70 m y una altura libre de 6-7 m. Destacan las cerchas de madera de pino de melis y está semienterrado aprovechando el margen natural del terreno. Conecta con la masía a través de unas escaleras. El edificio de la bodega es accesible desde la calle. La actividad agrícola de la masía se desarrollaba en la bodega.



### Añadidos

Conjunto de edificaciones varias, construidas sin ninguna visión de conjunto. Carecen de valor patrimonial y no tienen singularidad alguna. Algunas de ellas en mal estado de conservación. Impiden entender el volumen del edificio principal.

