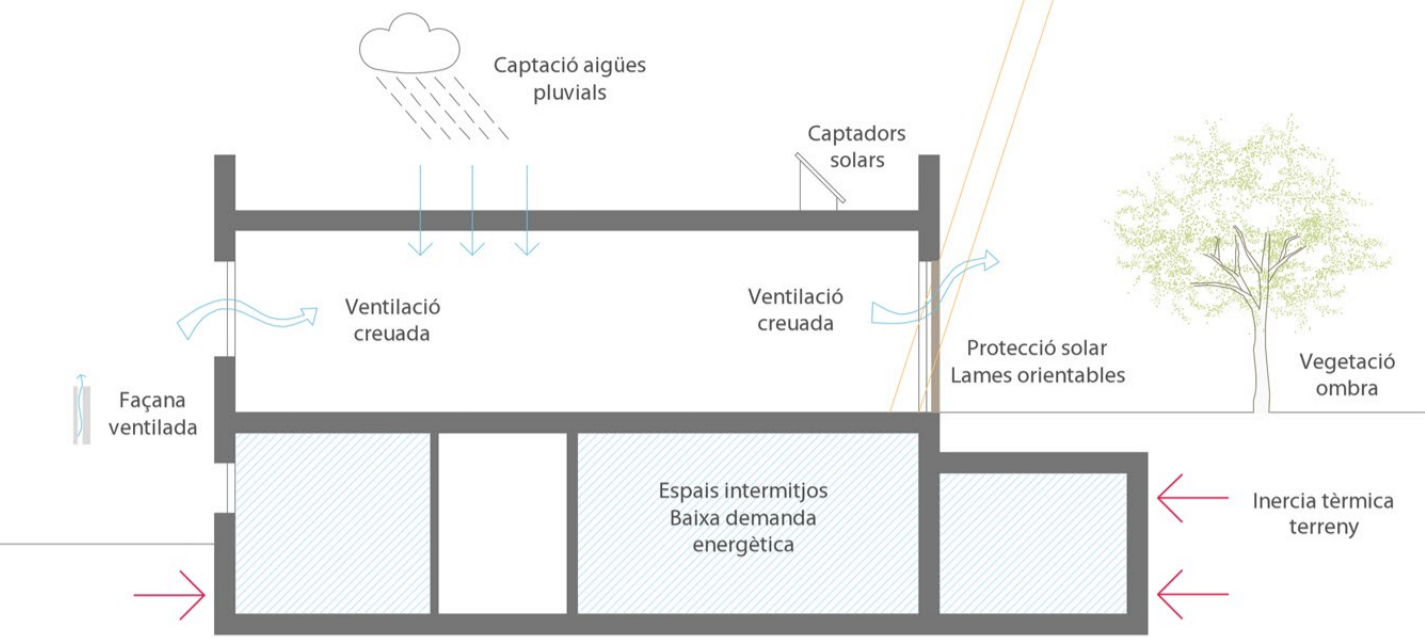
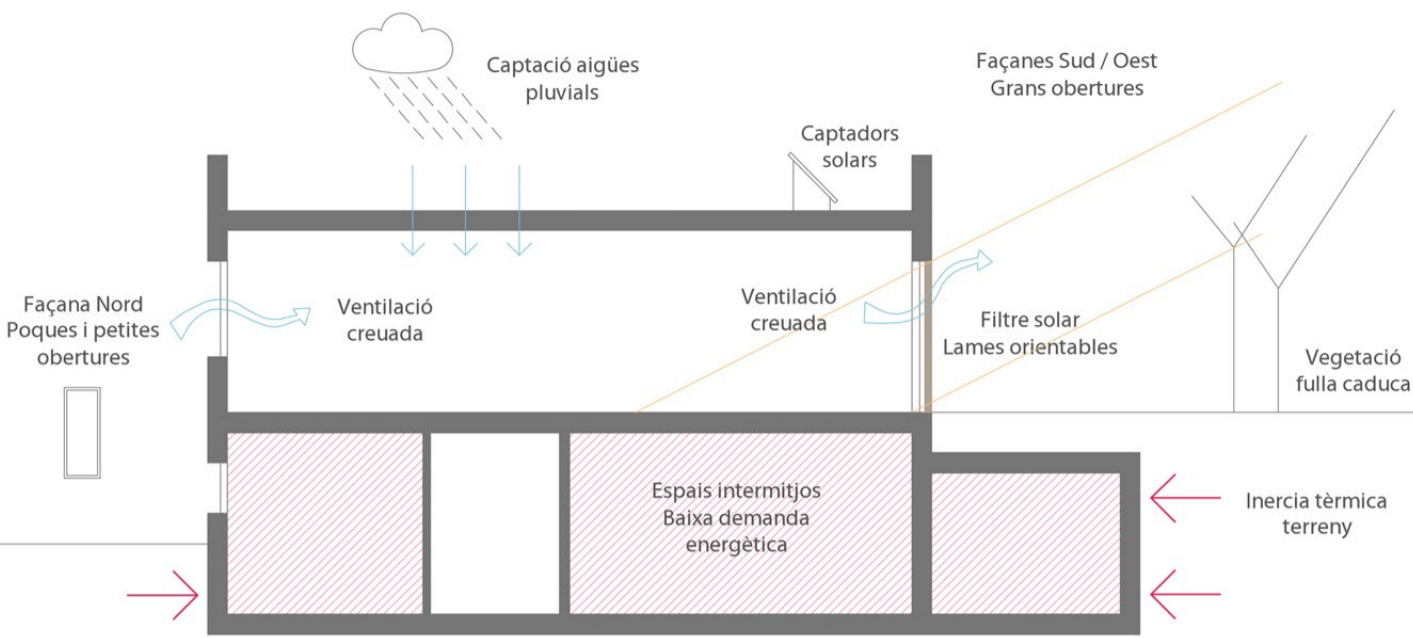


ESTRATÈGIES DE SOSTENIBILITAT

SISTEMES PASSIUS ESTIU

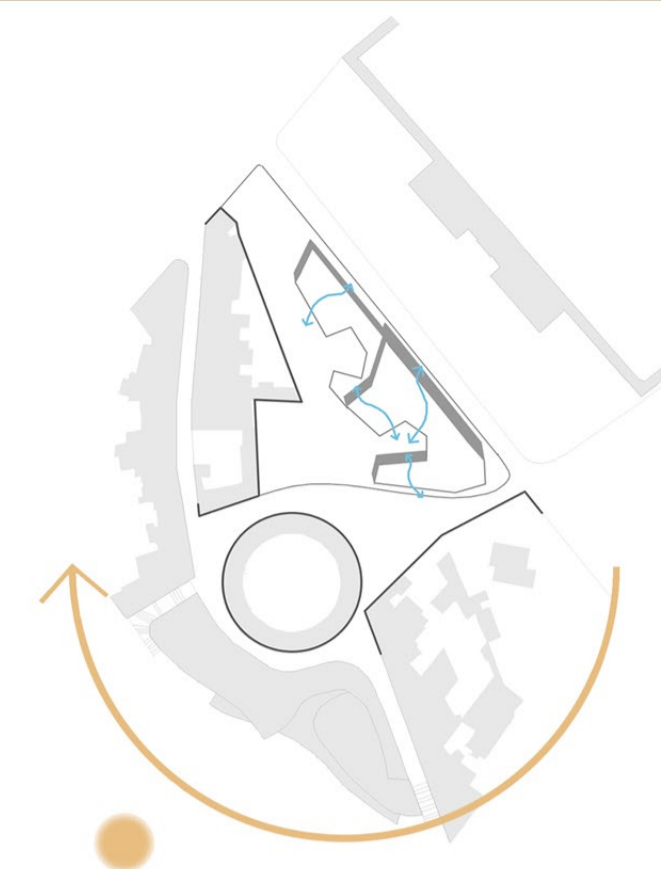


SISTEMES PASSIUS HIVERN

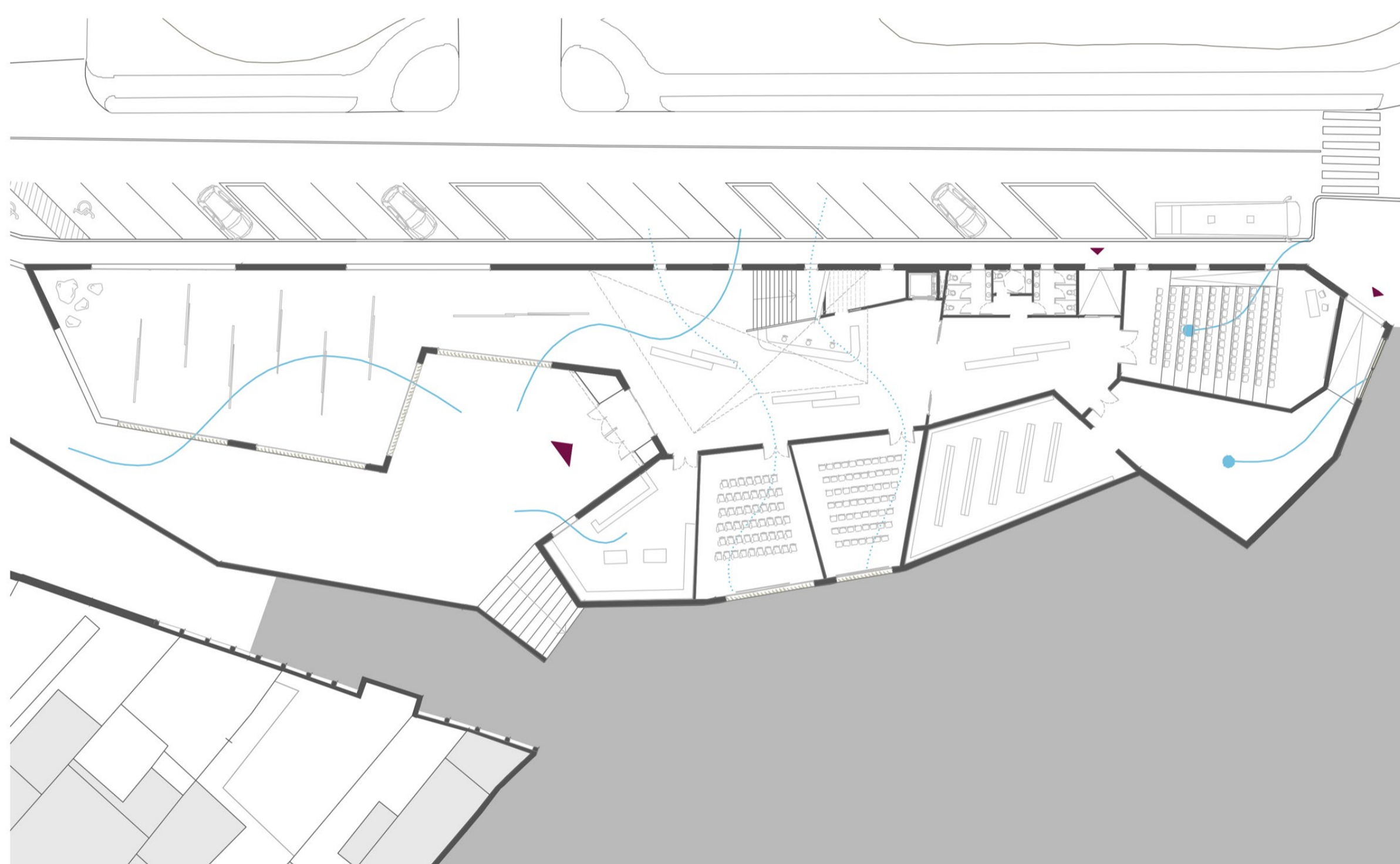


ELEMENTS

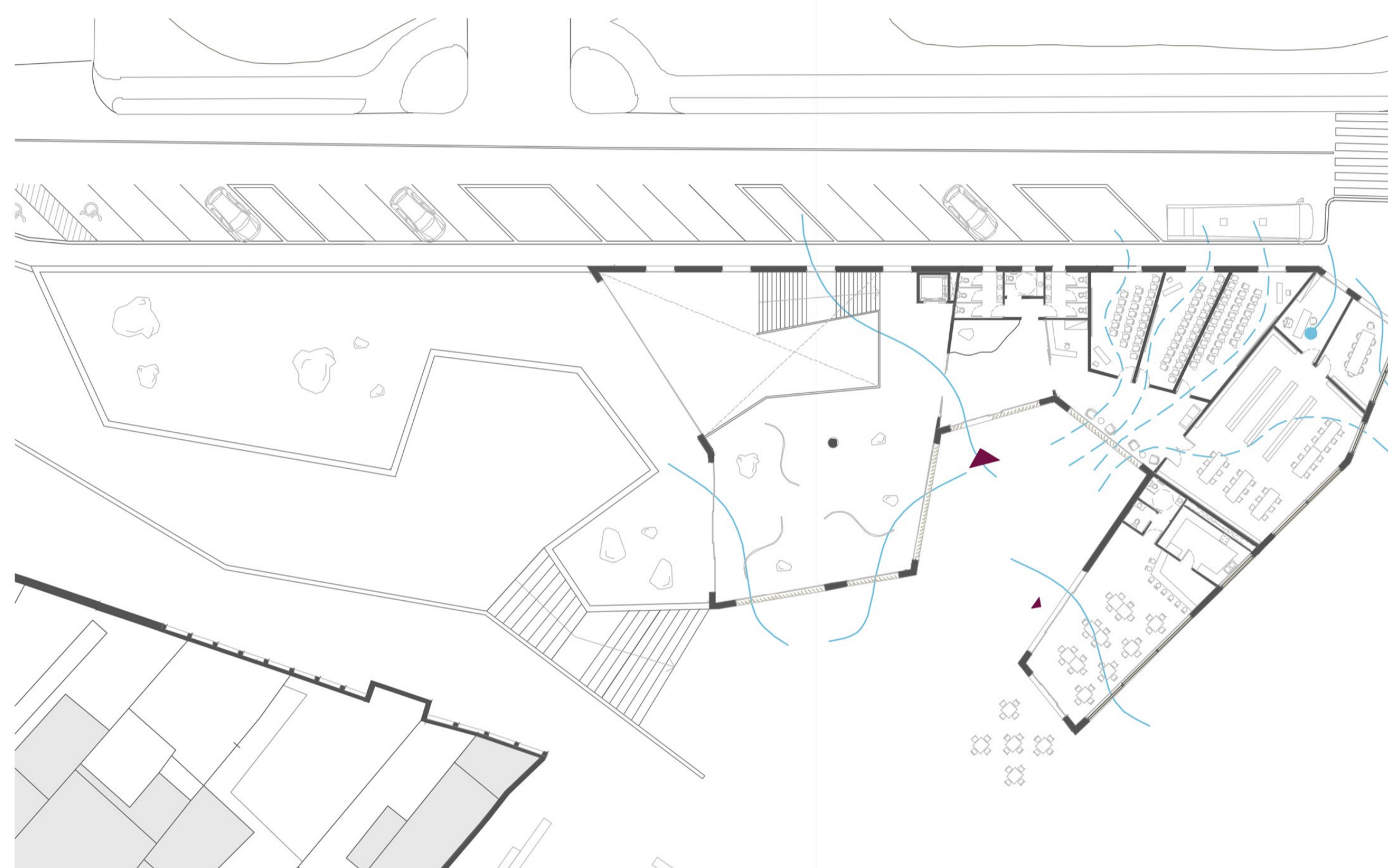
- Obertures façanes: La façana Nord es compon de finestres puntuals i de poca superfície, per minimitzar les pèrdues energètiques. A la façana Sud, Sud - Oest predominen les grans obertures, amb sistemes de protecció solar.
- Control Solar:
  - Lames exteriors orientables: Façana Sud \_ Horitzontals, Façana interior Sud - Oest \_ Verticals
  - Es col·loquen al exterior per augmentar la seva eficiència, ja que intercepten la radiació abans de passar a l'interior i aconseguen reflexar i dissipar l'energia a l'exterior
- Lluernaris: Elements puntuals en coberta que permeten una il·luminació i ventilació addicional a la de façana. Disposen d'uns panells complementaris, situats de forma que reflexen els rajos de sol més baixos.
- Captació d'aigües pluvials: Emmagatzematge de l'aigua pluvial i reutilització per incendi, sistemes wc i sistemes de reg. El dipòsit d'acumulació se situa a la sala d'instal·lacions.



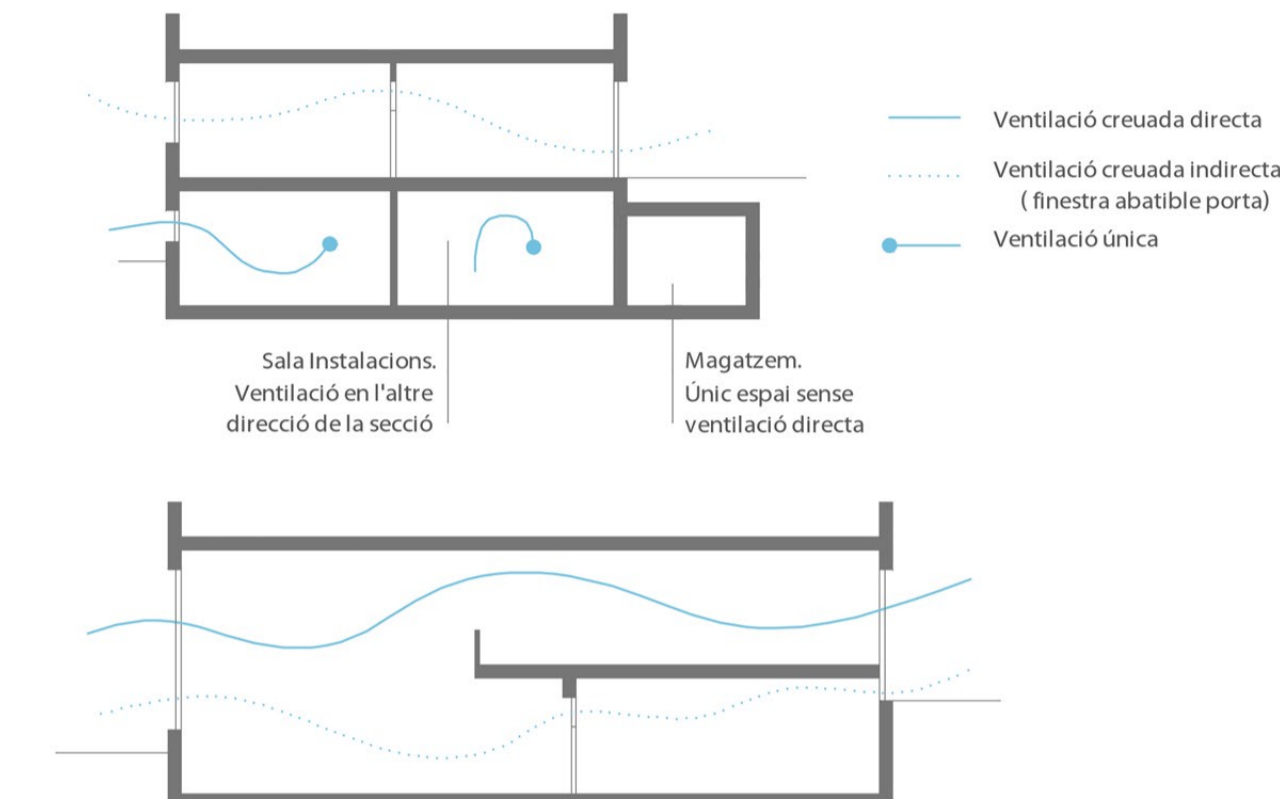
VENTILACIÓ NATURAL PLANTA BAIXA E: 1/300



VENTILACIÓ NATURAL PLANTA PRIMERA E: 1/300



VENTILACIÓ NATURAL



CRITERIS DE CLIMATITZACIÓ ARTIFICIAL

El sistema de climatització està format per 2 grans circuits. El primer, que subministra la climatització de la **Planta baixa (880 m2 climatitzats)**; i el segon, per a la **Planta primera (610 m2 climatitzats)**. Se situen a la sala d'instal·lacions, ja que té ventilació exterior directa.

**Circuit 1:**  
Planta Baixa. Superfície a climatitzar = 880 m2  
Potència (0,12 KW/m2)= 880 m2 · 0,12 KW/m2 = **105,6 KW**

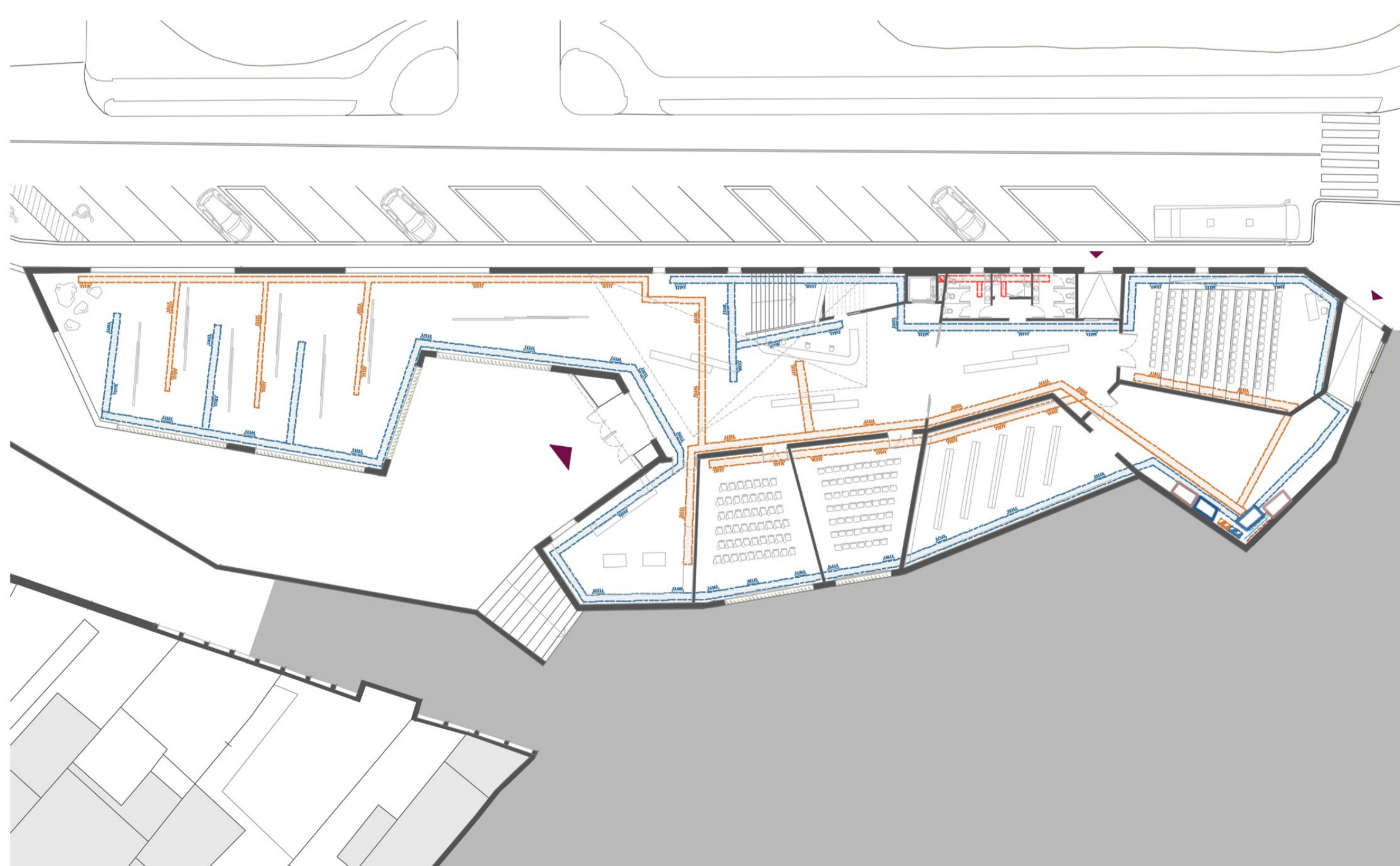
**Circuit 2:**  
Planta Primera. Superfície a climatitzar = 610 m2  
Potència (0,12 KW/m2)= 610 m2 · 0,12 KW/m2 = **73,2 KW**

2 bombes de calor: Model dynaCIAT 350V  
Potència: 105,80 kW  
Dimensions 1,5 x 0,83 x 1,2 m

Els conductes seran de 4 tubs, permetent calefaccionar un espai i refrigerar-ne un altre a la vegada. Els 4 tubs arriben a les unitats interiors, que s'encarreguen de transmetre aquesta temperatura per aire a través de conductes.

Hi ha 2 tipus de sistemes de climatització, amb diferents unitats interiors. El sistema **aire-aire**, amb les **climatitzadores**, que distribuïran aire on s'hi acumula més volum de persones; i el sistema **aigua-aire**, amb **fan-coils**, que climatitzen petits espais independentment. El sistema està connectat amb l'exterior per introduir aire net al circuit i extreure'n del viciat.

SISTEMA CLIMATITZACIÓ PLANTA BAIXA E: 1/300



SISTEMA CLIMATITZACIÓ PLANTA PRIMERA E: 1/300

