

MATERIALITAT INTERIOR

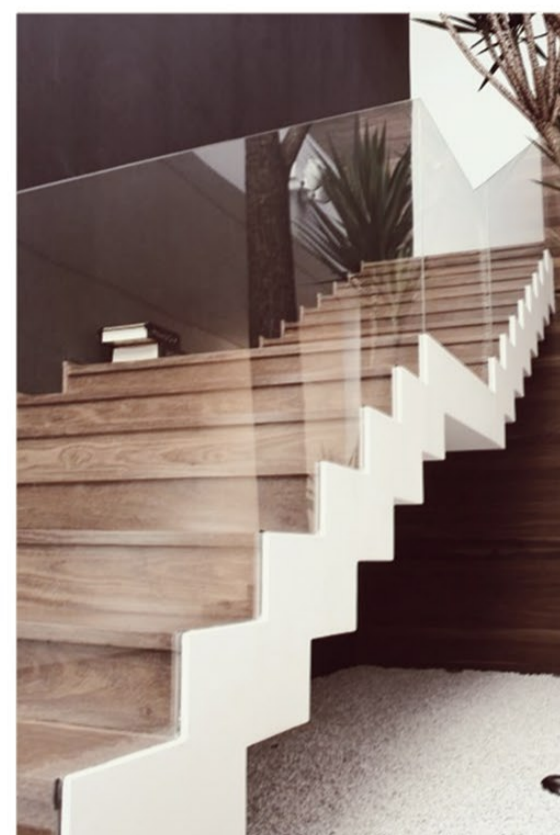
PAVIMENTS / ELEMENTS MOBILIARI



Pel **paviment interior** de l'edifici, utilitzem **pedra basàltica**, de 60x40x2,5 cm. A la **coberta transitable**, on se situen les zones de exposició exteriors, també s'utilitza aquest material per donar continuïtat.

En quant al **contacte** del **paviment interior** de l'edifici amb el **paviment exterior**, també es produeix una certa **continuïtat**, no de tipologia, ja que l'interior és enrajolat i l'exterior és un empedrat de llambordes, però si **de material**, els dos **basàl-**

Tant de barana d'**escala**, com de protecció per al **forat de doble espai**, s'utilitzen **baranes panoràmiques**; de vidre anclat amb un perfil al forjat.



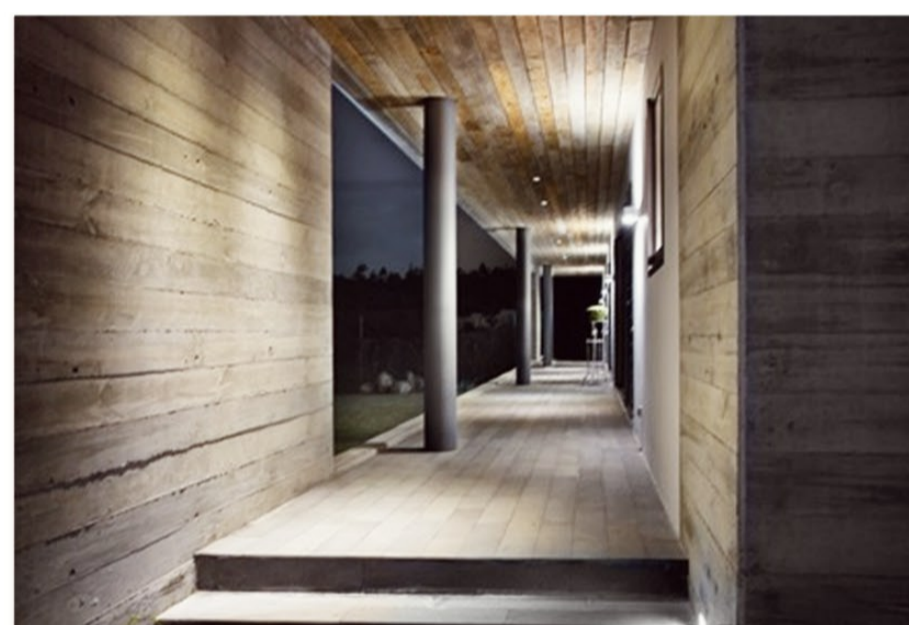
La mateixa **grava volcànica** que s'utilitza a l'exterior per acompanyar el recorregut de la rampa cap als volcans, també s'usa en l'interior pel mateix.

La trobem a les dues entrades principals, simbolitzant la relació i el contacte amb els volcans.



La combinació de **bancs prefabricats de formigó blancs** també s'utilitza en l'interior.

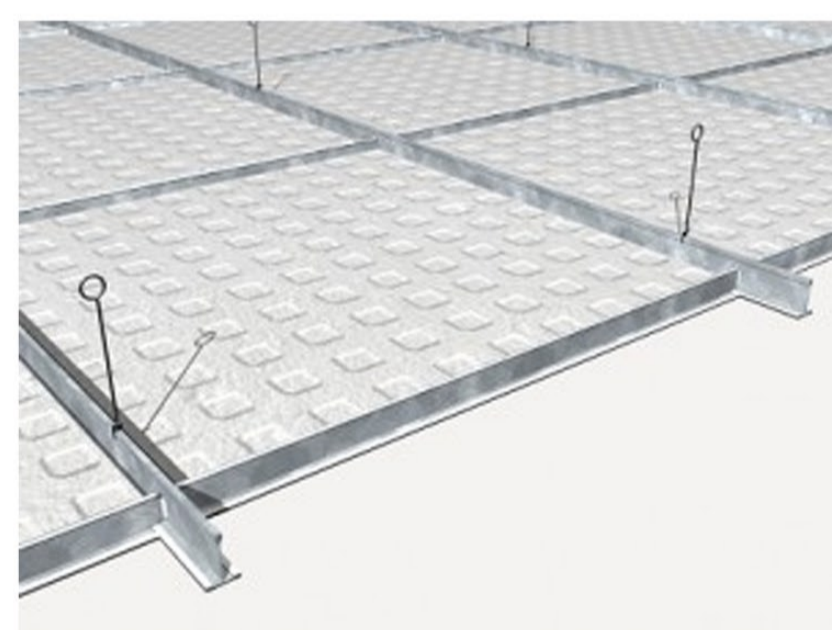
TANCAMENTS



Els **tancaments interiors** són els propis murs de **formigó armat vist**.



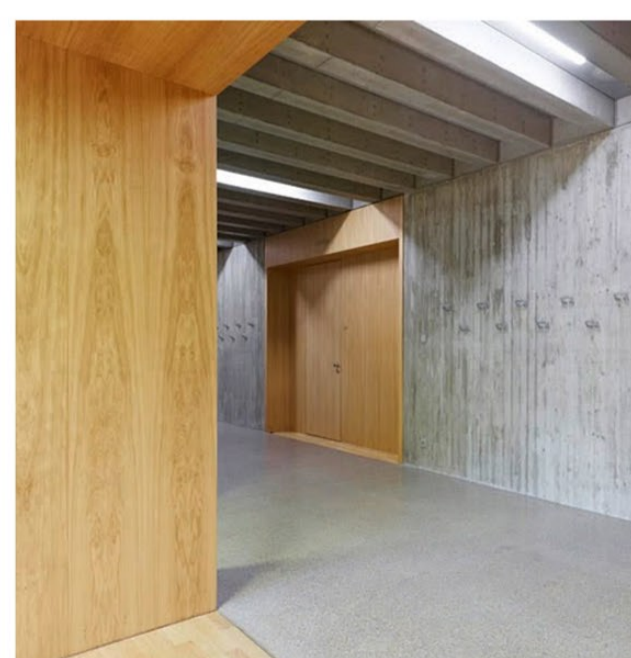
Les **finestres** són de doble vidre Climalit amb fusteria d'**alumini negre** amb ruptura de pont tèrmic. Hi ha correderes i fixes. Aquestes últimes tenen la part superior batent per poder ventilar.



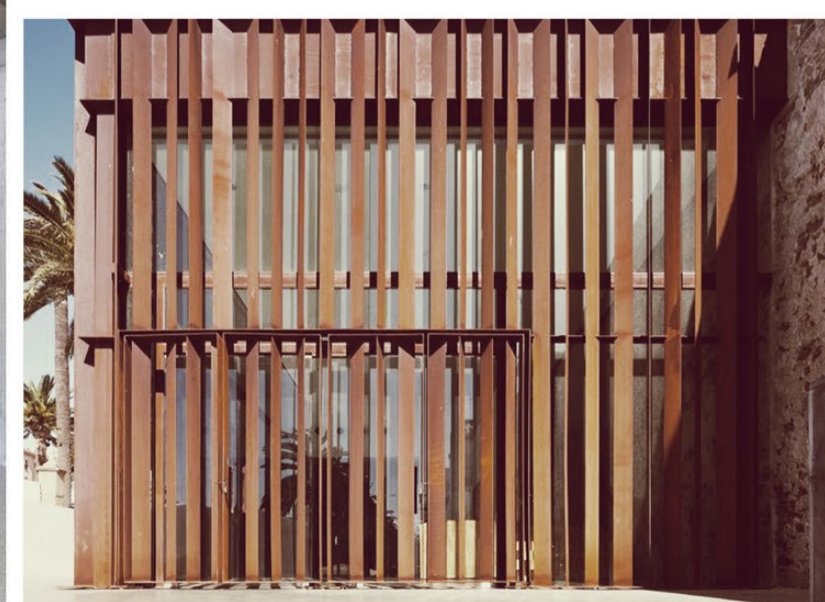
Utilització de **falsos sostres** pel pas de les instal·lacions.



Portes de fusta.

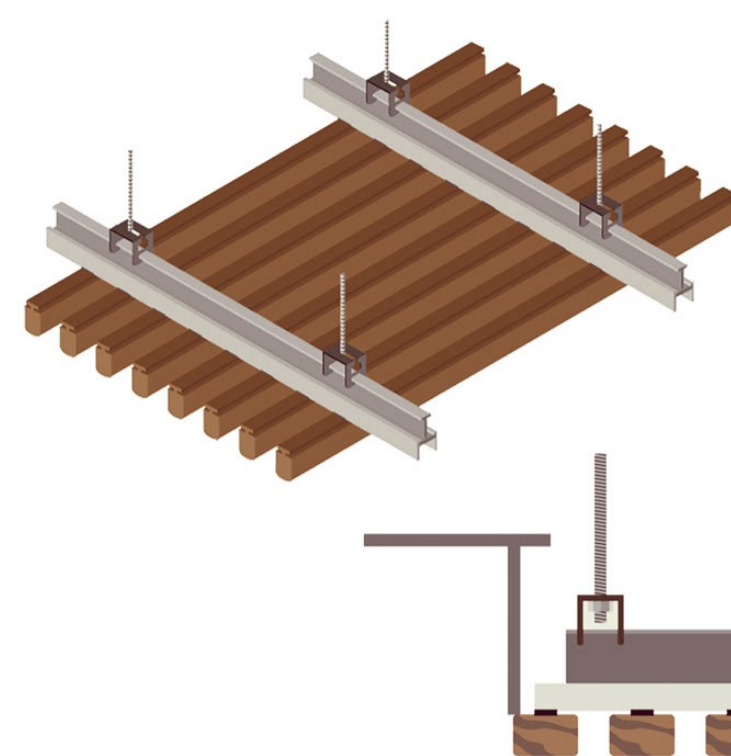


Des de l'interior, a través dels grans finestres a Sud, també s'aprecien les **lames d'acer corten**.



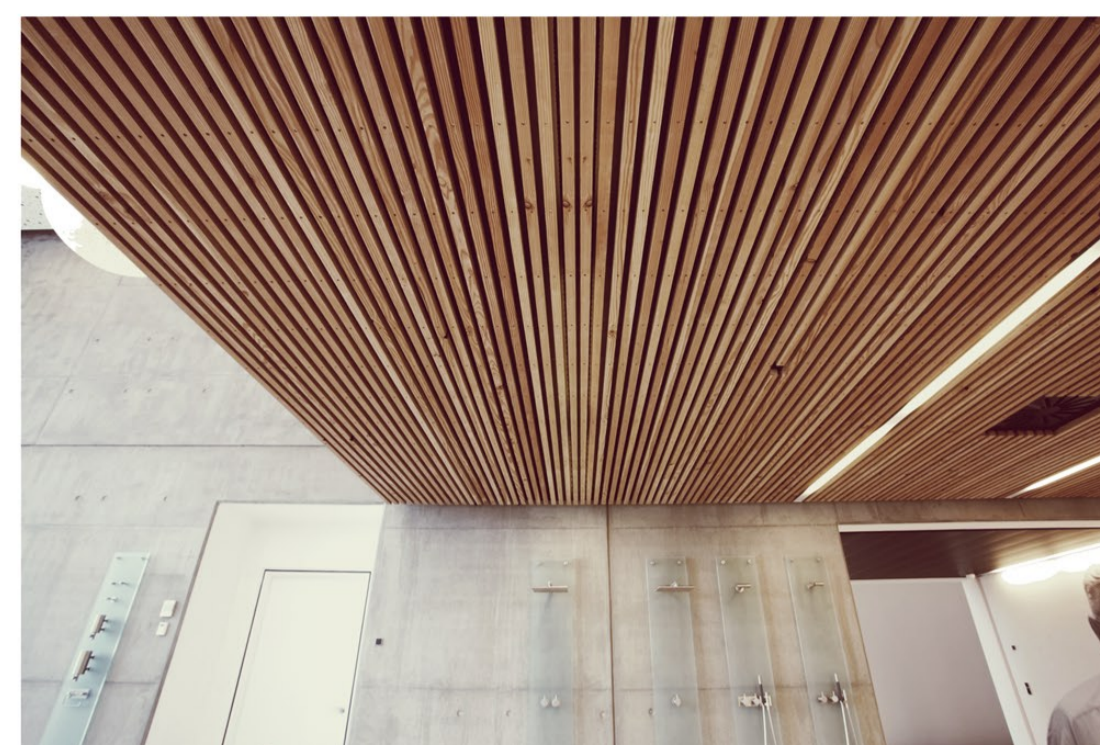
MÒDUL INTERIOR. MUSEU

FALS SOSTRE



Tant a la peça de **museu** com a la **sala d'actes**, s'opta per posar un **fals sostre de fusta** per millorar l'absorció acústica i permetre el pas d'instal·lacions.

S'utilitza el sistema Acustigríd, de Rosound, format per **llistons**, amb suport MDF ignífug revestit amb xapes de **fusta de roure**, donant aspecte de fusta natural. Aquests llistons es fixen mitjançant regletes on s'encasten clips practicables per al seu muntatge. Aquestes regletes van acoblades a un perfil d'alumini.



SECCIÓ FUGADA. MATERIALITAT INTERIOR I EXTERIOR E: 1/50

IL·LUMINACIÓ

A l'interior de la peça del museu, es busca una **il·luminació direccional i puntual** cap als **element expositius**, sense que el contrast resulti molest per a la observació d'aquest. El punt de llum s'ha d'ubicar per sobre de la visió de l'espectador per a que no causi ombra.

Per tot això, es fa servir una lluminària **flexible, orientable** segons necessitats. Els elements puntuals, en aquest cas **focus**, s'instal·len sobre un **raíl**, per a donar una major flexibilitat d'usos.



Model: Le Perroquet, d'Iguzzini.



FINESTRA HORIZONTAL MUSEU. VISTA DEL VOLCÀ



A la **façana Nord** de l'espai del museu, es preveu en dues **finestres horitzontals**, que aprofiten el soterrament de la peça del museu respecte la cota de carrer, per tenir unes **visuals directes** de la part alta del **volcà Montsacopa**. La perspectiva, més baixa, evita les vistes del cementiri en primer terme i arriben fins al volcà.