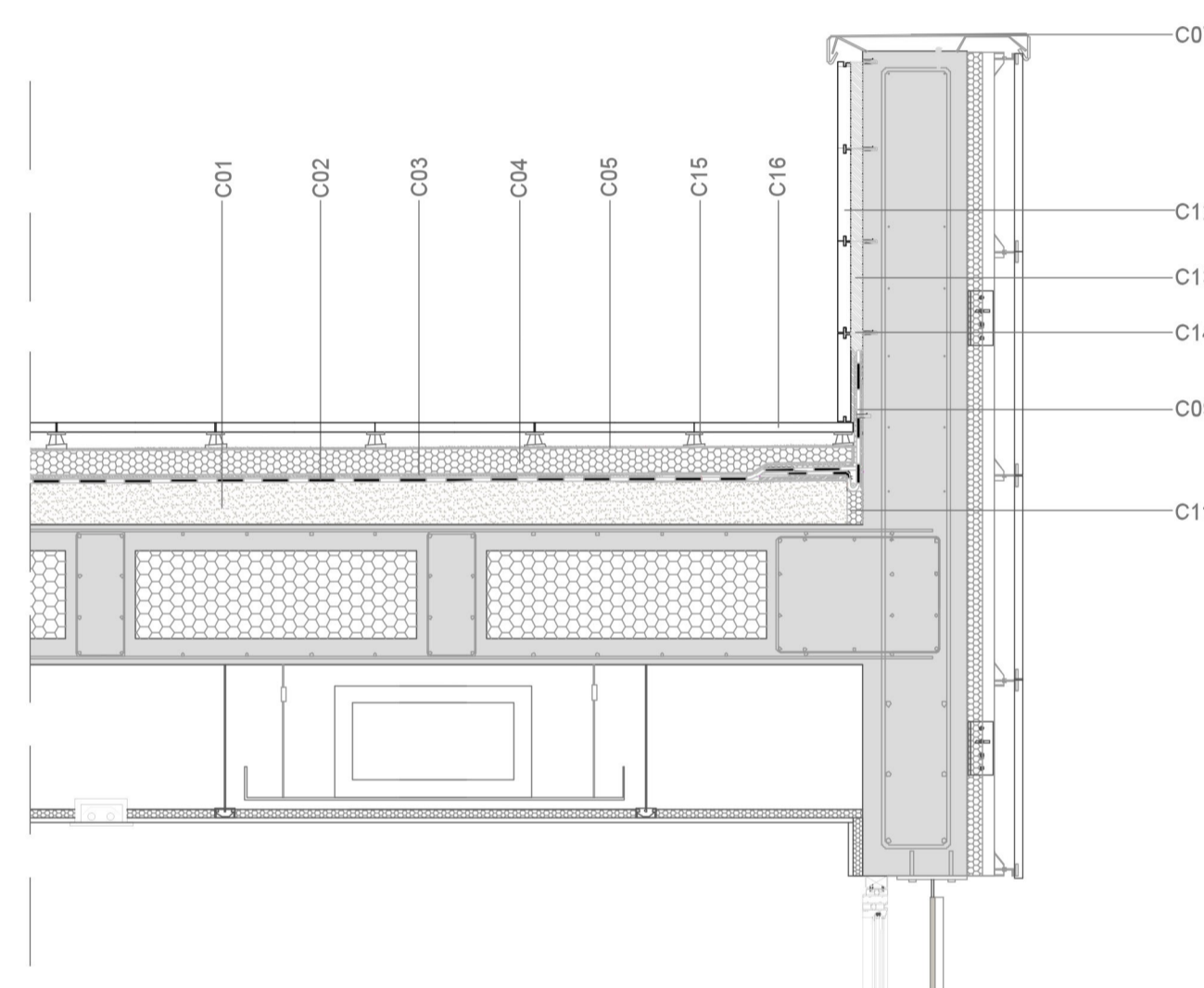


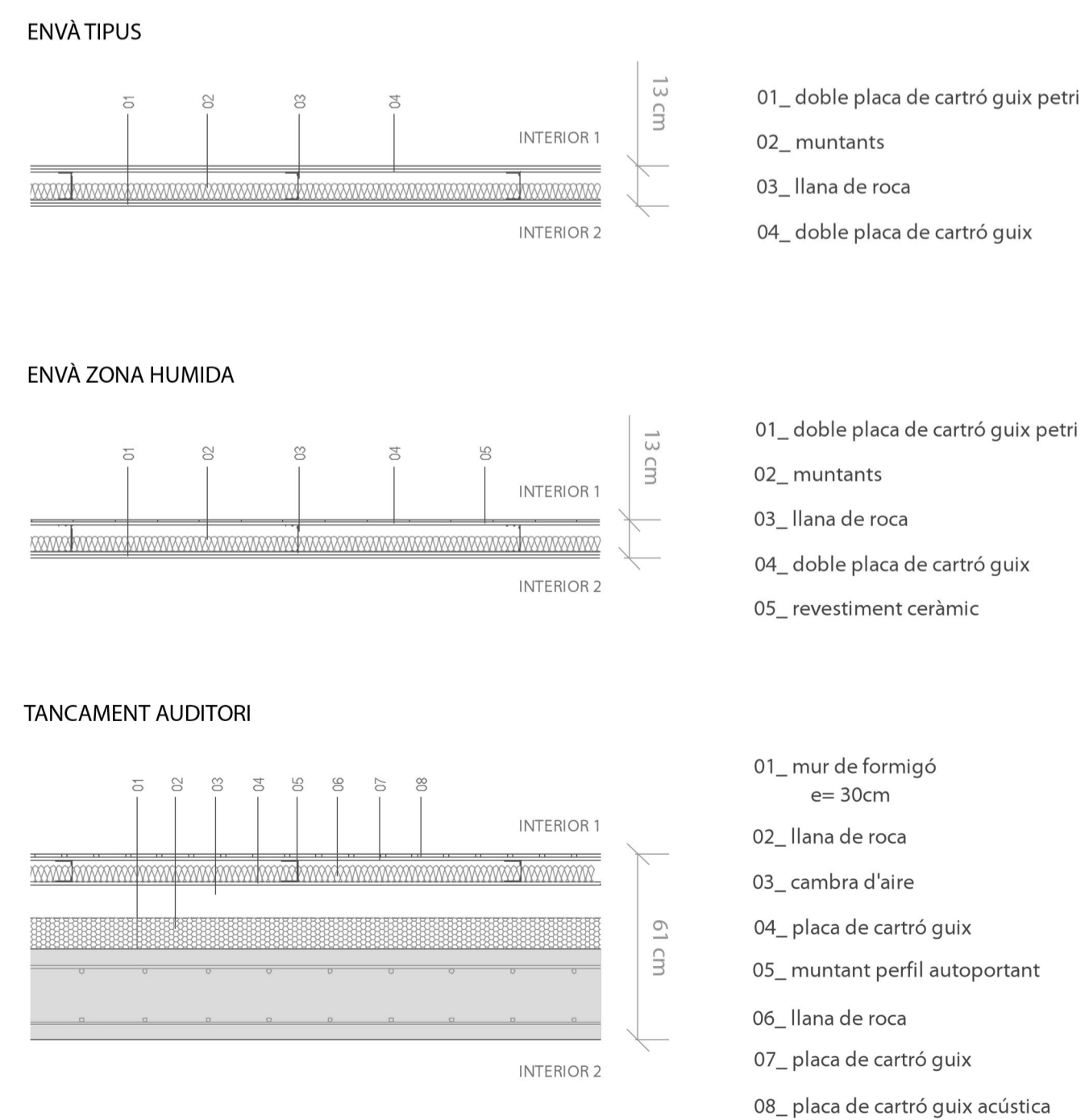
SECCIÓ CONSTRUCTIVA VERTICAL 1. TANCAMENT OPAC E: 1/20

SECCIÓ ESQUEMÀTICA E: 1/200

SECCIÓ CONSTRUCTIVA VERTICAL. TROBADA COBERTA TRANSITABLE 1/20



TIPOLOGIES DE TANCAMENTS INTERIORS. SECCIONS HORIZONTALS E: 1/20



F_FONAMENTACIÓ

- 01_ formigó de neteja e= 10cm
- 02_ sabata correguda de formigó armat d= 80 x 160cm
- 03_ base compactada de terra e= 10cm
- 04_ subase de graves de drenatge e= 15cm
- 05_ làmina separadora DANOFELT PY-150 o equivalent
- 06_ imprimació asfàltica IMPRIDAN o equivalent
- 07_ base de morter generador de pendents
- 08_ conducte de drenatge
- 09_ reple de grava granular guixuda
- 10_ reple de grava granular prima
- 11_ capa antipunxament geotèxtil min=150Kg/m²
- 12_ làmina impermeabilitzant autoprotegida POLIDAN 180-60/GP o equivalent

C_COBERTA

- 01_ formigó cel·lular de formació de pendents pendent= 1,5%
- 02_ imprimació asfàltica
- 03_ làmina impermeable bituminosa e= 3mm
- 04_ aïllament tèrmic polièster extruït e= 6 cm
- 05_ capa antipunxament geotèxtil e= 13 mm
- 06_ capa de grava volcànica Ø 1,6 - 3,2 cm e= 10 cm
- 07_ xapa d'acer galvanitzat de remat col·locada sobre base de morter
- 08_ xapa galvanitzada per protegir la làmina asfàltica
- 09_ imprimació bituminosa
- 10_ làmina impermeable reforç e= 3 mm
- 11_ junta elàstica per dilatacions de coberta e= 3 cm
- 12_ aplacat de pedra calcària, sòcol resistent e= 50mm
- 13_ capa de morter e= 20 mm
- 14_ fixació d'acer inoxidable
- 15_ suports de plàstic regulables
- 16_ rajola de pedra basàltica per donar continuïtat amb l'interior dim= 40x60x3,5cm

T_TANCAMENTS

- TI_tancaments interiors
 - 01_ placa de cartró guix amb acabat pintat e=13mm
 - 02_ llana de roca
 - 03_ estructura metàl·lica de suport del cel·ras collada al forjat
 - 04_ espai pas d'instal·lacions
 - 05_ punt de llum
 - 06_ placa de cartró guix amb acabat pintat
 - 07_ estructura de suport cartró guix anclada al mur de formigó
 - 08_ aïllament tèrmic e=30mm
- TE_tancaments exteriors
 - 01_ aplacat de pedra calcària, sòcol resistent e= 50mm
 - 02_ aplacat de pedra calcària e= 35mm
 - 03_ muntant perfil autoportant d'acer inoxidable
 - 04_ sistema de fixació d'acer inoxidable
 - 05_ cambra d'aire e= 60mm
 - 06_ malla de fibre de vidre MALLATEX o equivalent fixada mecànicament a l'aïllament
 - 07_ aïllament tèrmic polièster extrusionat e= 50mm
 - 08_ mur de formigó armat vist per la cara interior e=30 cm
 - 09_ pletina d'acer corten subjecció superior lama
 - 10_ pern subjecció de pletina de lama
 - 11_ lames verticals orientables d'acer corten de 25 cm d'amplada
 - 12_ finestra de vidre Climait 6/12/6 amb fusteria d'alumini fixe amb ruptura de pont tèrmic. Part superior batent per ventilar
 - 13_ escopidor de xapa de zinc e= 1,5 mm pendent =6%
 - 14_ pletina d'acer corten subjecció inferior lama amb goteró

E_ESTRUCTURA

- 01_ forjat de llosa alleugerida tipus sandwich e= 40cm
- 02_ nervi d'amplada = 20 cm intereix entre nervis = 100 cm
- 03_ capa de compressió inferior i superior e = 7.5 cm
- 04_ cassetó de porexpan e = 25 cm

P_PAVIMENTS

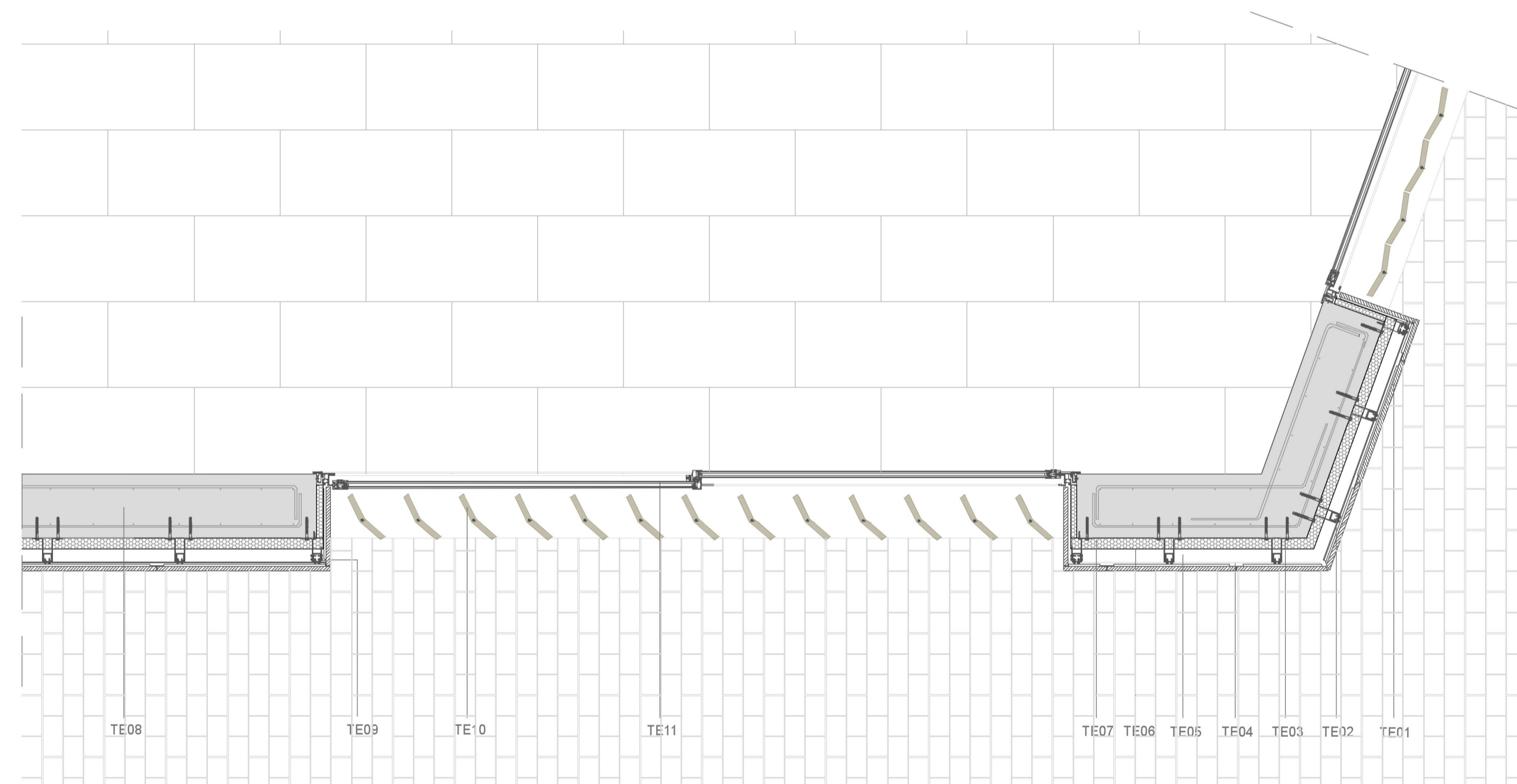
PI_paviments interiors

- 01_ solera de formigó armat HA-25 e= 20cm
- 02_ aïllament tèrmic polièster extrusionat e= 35mm
- 03_ capa d'anivellació de morter alleugerit autonivellant e= 30mm
- 04_ aplacat de pedra basàltica dim= 40x60x3,5cm
- 05_ junta de polièster expandit
- 06_ sòcol de pedra basàltica

PE_paviments exteriors

- 01_ reple de terra
- 02_ formigó cel·lular de formació de pendents pendent= 1,5%
- 03_ làmina impermeable bituminosa
- 04_ aïllament tèrmic polièster extrusionat e= 35mm
- 05_ capa d'anivellació de morter alleugerit autonivellant e= 30mm
- 06_ llamborda de recuperació de pedra de basalt d= 20 x 10 x 10cm
- 07_ reixeta perimetral de recollida d'aigua pluvials d'acer galvanitzat
- 08_ base de tot-u compactat 98%PM e= 250mm

SECCIÓ CONSTRUCTIVA HORIZONTAL. TANCAMENT OPAC - VIDRE. TROBADES 1/20



T_TANCAMENTS

TE_tancaments exteriors

- 01_ aplacat de pedra calcària e= 35mm
- 02_ muntant vertical autoportant d'acer inoxidable. Perfil estàndard Mecanofas Karrat S7
- 03_ esquadra de retenció / subjecció S7
- 04_ sistema horitzontal de fixació d'acer inoxidable. Perfil estàndard Mecanofas Karrat S7
- 05_ cambra d'aire e= 60mm
- 06_ malla de fibre de vidre MALLATEX o equivalent fixada mecànicament a l'aïllament
- 07_ aïllament tèrmic polièster extrusionat Danopren 30 e= 50mm
- 08_ mur de formigó armat vist per la cara interior e=300mm
- 09_ aplacat brançal pedra basàltica e= 25mm
- 10_ lames verticals orientables d'acer corten de 25 cm d'amplada
- 11_ finestra corredera de vidre Climait amb fusteria d'alumini amb ruptura de pont tèrmic.