



**Escola Politècnica Superior
d'Enginyeria de Vilanova i la Geltrú**

UNIVERSITAT POLITÈCNICA DE CATALUNYA

ANEXOS

**TÍTULO: PIEZA ALUMINIO POR ESTAMPACIÓN Y SU MATRIZ PROGRESIVA
(DEFLECTOR DE AIRE DEL DISCO DE FRENO)**

AUTOR: GONZÁLEZ MARTÍN, RAÚL.

FECHA DE PRESENTACIÓN: JULIO, 2016.

INDICE ANEXOS

- 1. Catálogo prensas progresivas ARISA.**
- 2. Elementos normalizados.**

1. CATÁLOGO PRENSAS PROGRESIVAS ARISA



PRENSA PARA TROQUELES PROGRESIVOS

	ARISA Serie 250/ Arisa Serie 300			ARISA Serie 400 / ARISA Serie 500		
FUERZA (kN)	2.500 - 3.000			4.000 - 5.000		
Longitud de mesa (mm)	Anchura de mesa			Anchura de mesa		
1200	1000			1000		
1400	900			1000 - 1200		
1500-1600		1000	1000			
2000		1000	1000	1200		
2200		1000	1000			
2500		1000	1000	1200		1200
2700		1000	1000			
3000		1200	1200	1200-1400		1200-1400
3500				1400		1400
Número de bielas	1	2	2	1	2	2
Accionamiento	Excéntrica	Excéntrica	Link Drive	Excéntrica	Excéntrica	Link Drive
Cursos (mm) *	a) Fijo b) 25-200 c) 50-250	a) Fijo b) 25-200 c) 50-250	a) Fijo b) 100-150 c) 150-200	a) Fijo b) 25-300	a) Fijo b) 25-250 c) 50-400	a) Fijo b) 100-200 c) 211-300
Velocidad (gpm) **	n=15-70 ; Opcional 120 Especial hasta 200	n=15-70; Opcional 120 Especial hasta 200	n1=20-60; opcional 120 n2=15-40; opcional 120	n=20-60; Opcional 120	n1=20-60 ; opcional 120 n2=15-50; opcional 60	n1= 20-60; opcional 120 n2= 15-40; opcional 50
Regulación de carro (mm)	120 Opcional hasta 300	120 Opcional hasta 300	120 Opcional hasta 300	140 Opcional hasta 300	250 Opcional hasta 300	250 Opcional hasta 300
Altura de cierre (mm)	a partir de 400	a partir de 400	a partir de 400	a partir de 400	a partir de 550	a partir de 550

Lo mostrado en esta tabla son características estándar de nuestras máquinas, pero recordamos que nuestras prensas SE PUEDEN HACER A MEDIDA, en función de sus necesidades.

Todas las prensas pueden ir dotadas de la automatización necesaria para su proceso productivo: cambio automático de troqueles, sistemas de alimentación, cojines, cabinas insonorizantes etc.

*Para cursos fijos la gama es muy amplia en cualquier dimensión y fuerza de prensa y se realiza acorde a las especificaciones del cliente. Para cursos variables, bien en accionamiento por Excéntrica o por Link-Drive, existe una gran gama de posibilidades. Consultar directamente con ARISA

** Velocidades especiales distintas a las mostradas consultar en ARISA



PRENSA PARA TROQUELES PROGRESIVOS

	ARISA Serie 630			ARISA Serie 800		
FUERZA (KN)	6.300			8.000		
Longitud de mesa (mm)	Anchura de mesa (mm)			Anchura de mesa (mm)		
1200/1500	1000			1000		
2500	1400/1500					
3000		1400/1500	1400/1500		1600	1600
3500	1400/1500/1600		1400/1500/1600		1600	1600
4000		1600/1700/1800	1600/1700/1800		1600/1700/1800	1600/1700/1800
4500					1700/1800	1700/1800
5000					1700/1800	1700/1800
Número de bielas	1	2	2	1	2	2
Accionamiento	Excéntrica	Excéntrica	Link Drive	Excéntrica	Excéntrica	Link Drive
Cursos (mm) *	Fijo	a) Fijo b) 25 - 300 c) 50 - 450	a) Fijo b) 100 - 200 c) 240 - 380	Fijo	a) Fijo b) 50 - 500	Fijo
Velocidad (gpm) **	n= 10-40	n1=20-60; opcional 80 n2=10-40; opcional 60	n1=20-60; opcional 70 n2=10-40; opcional 50	n=10-40;	n=12-40; opcional 70	n=10-40; opcional 60
Regulación de carro (mm)	250 Opcional hasta 400	250 Opcional hasta 400	250 Opcional hasta 400	250 Opcional hasta 400	400 Opcional hasta 400	400 Opcional hasta 400
Altura de cierre (mm)	a partir de 400	a partir de 550	a partir de 550	a partir de 400	a partir de 550	a partir de 550

Lo mostrado en esta tabla son características estándar de nuestras máquinas, pero recordamos que nuestras prensas SE PUEDEN HACER A MEDIDA, en función de sus necesidades.

Todas las prensas pueden ir dotadas de la automatización necesaria para su proceso productivo: cambio automático de troqueles, sistemas de alimentación, cojines, cabinas insonorizantes etc.

*Para cursos fijos la gama es muy amplia en cualquier dimensión y fuerza de prensa y se realiza acorde a las especificaciones del cliente. Para cursos variables, bien en accionamiento por Excéntrica o por Link-Drive, existe una gran gama de posibilidades. Consultar directamente con ARISA

** Velocidades especiales distintas a las mostradas consultar en ARISA



PRENSA PARA TROQUELES PROGRESIVOS

	ARISA Serie 1000/ Arisa Serie 1100				ARISA Serie 1250	
FUERZA (KN)	10.000 - 11.000				12.500	
Longitud de mesa (mm)	Anchura de mesa				Anchura de mesa	
3500	1300/1600	1600	2200/2500	2200/2500	1600	2200/2500
4000	1600/1700/1800	1600/1700/1800	2200/2500	2200/2500	1600/1700/1800	2200/2500
4500	1600/1700/1800	1600/1700/1800	2200/2500	2200/2500	1600/1700/1800	2200/2500
5000	1600/1700/1800	1600/1700/1800	2200/2500	2200/2500	1700/1800	2200/2500
6000	1600/1700/1800	1600/1700/1800	2200/2500	2200/2500	1700/1800	2200/2500
Número de bielas	2	2	4	4	2	4
Accionamiento	Excéntrica	Link Drive	Excéntrica	Link Drive	Link Drive	Link Drive
Cursos (mm)	a)Fijo * b)Variable** =350-700	a)Fijo * b)Variable** = 250-500	a)Fijo * b)Variable** = 300-500	a)Fijo * b)Variable** = 300-500	a)Fijo * b)Variable** = 250-500	a)Fijo * b)Variable** = 300-500
Velocidad (gpm)	n = 10 - 40; opcional hasta 50 Velocidades especiales bajo consulta	n = 10 - 40; opcional hasta 50 Velocidades especiales bajo consulta	n = 10 - 40; opcional hasta 50 Velocidades especiales bajo consulta	n = 10 - 40; opcional hasta 50 Velocidades especiales bajo consulta	n = 10 - 40; opcional hasta 50 Velocidades especiales bajo consulta	n = 10 - 40; opcional hasta 50 Velocidades especiales bajo consulta
Regulación de carro (mm)	400	400	400	400	400	400
Altura de cierre (mm)	a partir de 750	a partir de 750	a partir de 7	a partir de 750mm	a partir de 750	a partir de 750

Lo mostrado en esta tabla son características estandar de nuestras máquinas, pero recordamos que nuestras prensas SE PUEDEN HACER A MEDIDA, en función de las necesidades del cliente

*Para cursos fijos la gama es muy amplia en cualquier dimensión y fuerza y se realiza acorde a las especificaciones del cliente

** Para cursos variables, bien en accionamiento por Excéntrica o por Link-Drive, existe una gran gama de posibilidad



PRENSA PARA TROQUELES PROGRESIVOS

	ARISA Serie 1600/ Arisa Serie 2000		ARISA Serie 2500 / ARISA Serie 3000	
FUERZA (KN)	16.000 - 20.000		25.000 – 30.000	
Longitud de mesa (mm)	Anchura de mesa		Anchura de mesa	
4000	1600/1700/1800	2200/2500	1600/1700/1800	2200/2500
5000	1600/1700/1800	2200/2500	1600/1700/1800	2200/2500
6000	1600/1700/1800	2200/2500	1600/1700/1800	2200/2500
7000	1600/1700/1800	2200/2500	1600/1700/1800	2200/2500
Número de bielas	2	4	2	4
Accionamiento	Link Drive	Link Drive	Link Drive	Link Drive
Cursos (mm)	Fijo *	Fijo *	Fijo *	Fijo *
Velocidad (gpm)	n = 10 - 40; opcional hasta 50 Velocidades especiales bajo consulta	n = 10 - 40; opcional hasta 50 Velocidades especiales bajo consulta	n = 10 - 30; opcional hasta 40 Velocidades especiales bajo consulta	n = 10 - 30; opcional hasta 40 Velocidades especiales bajo consulta
Regulación de carro (mm)	400, Opcional hasta 600	400, Opcional hasta 600	400, Opcional hasta 600	400, Opcional hasta 600
Altura de cierre (mm)	a partir de 1100	a partir de 1100	a partir de 1100	a partir de 1100

Lo mostrado en esta tabla son características estandar de nuestras máquinas, pero recordamos que nuestras prensas SE PUEDEN HACER A MEDIDA, en función de las necesidades del cliente

**Para cursos fijos la gama es muy amplia en cualquier dimensión y fuerza y se realiza acorde a las especificaciones del cliente*

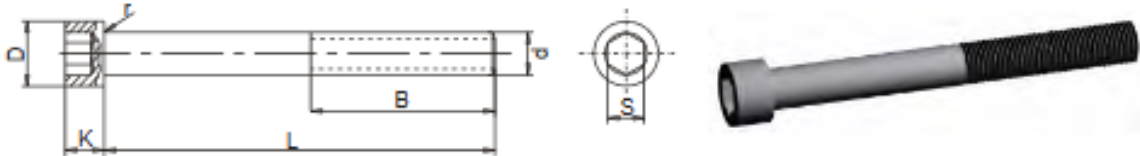
Todas las prensas pueden ir dotadas de la automatización necesaria para su proceso productivo: cambio automático de troqueles, sistemas de alimentación, cojines, cabinas insonorizantes etc.

2. Elementos normalizados



402

TORNILLO ALLEN DIN 912 - 12.9 SOCKET HEAD CAP SCREWS DIN 912 - 12.9



RESISTENCIA A LA TRACCION / TENSILE STRENGTH : (120-140 Kp/mm2)

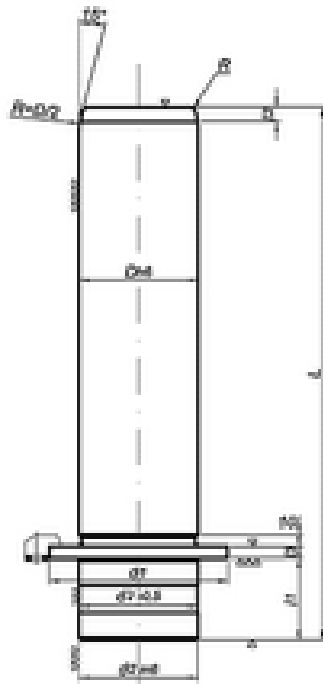
d	M-3	M-4	M-5	M-6	M-8	M-10	M-12	M-14	M-16	M-18	M-20	M-24	M-30
b	18	20	22	24	28	32	36	40	44	52	52	60	72
D	5.5	7	8.5	10	13	16	18	21	24	27	30	36	45
K	3	4	5	6	8	10	12	14	16	18	20	24	30
S	2.6	3	4	5	6	8	10	12	14	14	17	19	22
r	0.2	0.2	0.2	0.3	0.5	0.5	1	1	1	1	1	1.6	2

L	M-3	M-4	M-5	M-6	M-8	M-10	M-12	M-14	M-16	M-18	M-20	M-24	M-30
6	*	*	*										
8	*	*	*	*									
10	*	*	*	*	*								
12	*	*	*	*	*								
14	*	*	*	*	*								
16	*	*	*	*	*	*							
18	*	*	*	*	*	*	*						
20	*	*	*	*	*	*	*	*					
22	*	*	*	*	*	*	*	*					
25	*	*	*	*	*	*	*	*	*				
30	*	*	*	*	*	*	*	*	*	*	*		
35	*	*	*	*	*	*	*	*	*	*	*	*	
40	*	*	*	*	*	*	*	*	*	*	*	*	*
45		*	*	*	*	*	*	*	*	*	*	*	*
50		*	*	*	*	*	*	*	*	*	*	*	*
55		*	*	*	*	*	*	*	*	*	*	*	*
60		*	*	*	*	*	*	*	*	*	*	*	*
65		*	*	*	*	*	*	*	*	*	*	*	*
70		*	*	*	*	*	*	*	*	*	*	*	*
80			*	*	*	*	*	*	*	*	*	*	*
90			*	*	*	*	*	*	*	*	*	*	*
100			*	*	*	*	*	*	*	*	*	*	*
110				*	*	*	*	*	*	*	*	*	*
120				*	*	*	*	*	*	*	*	*	*
130					*	*	*	*	*	*	*	*	*
140					*	*	*	*	*	*	*	*	*
150					*	*	*	*	*	*	*	*	*
160					*	*	*	*	*	*	*	*	*
170					*	*	*	*	*	*	*	*	*
180					*	*	*	*	*	*	*	*	*
190					*	*	*	*	*	*	*	*	*
200					*	*	*	*	*	*	*	*	*
220					*	*	*	*	*	*	*	*	*
240					*	*	*	*	*	*	*	*	*
260					*	*	*	*	*	*	*	*	*
280					*	*	*	*	*	*	*	*	*
300					*	*	*	*	*	*	*	*	*

FORMA DE PEDIDO: d x L ORDER FORM: d x L

COLUMNA GUIA DESMONTABLE

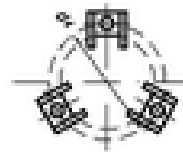
REMOVABLE GUIDE PILLAR



REF. AUXTROL
CO/AX.01



Descargar dxf



Tolerancia del agujero de alojamiento: recomendamos ajuste H8
Ej. de pedido: CO0001.40x200

D	26	32	40	50	63	80	100
d1	44	52	63	80	100	120	160
d2	33	44	52	63	80	100	125
d3	58	64	75	92	112	132	162
H	38	39	43	43	54	61	69
I2	8	8	8	10	10	12	12
I3	5	8,5	8,5	8,5	8,5	8	10
R	2	2	3	3	4	4	5

Longitudes Recomendadas

140							
160							
180							
200							
220							
240							
260							
280							
300							
315							
355							
400							
450							

Regresar

MATERIAL
Acero de Cementación

TRATAMIENTO
Cement.: 0,8 mm. mín.
HRc.80+2

S/NORMA
AUXTROL

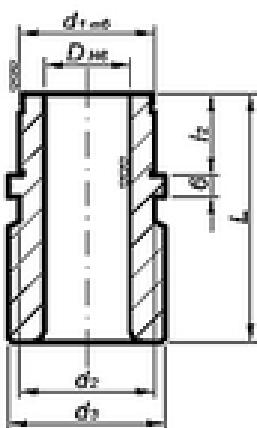
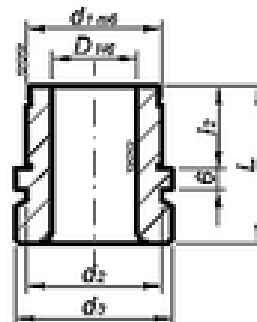
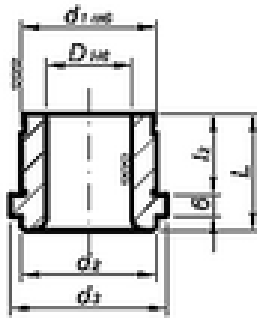
CASQUILLOS GUIA

GUIDE BUSH (STEEL OR BRONZE)

REF. AUXTROL
CA/AX.01



[Descargar dxf](#)



Tolerancia del agujero recomendado HT

perfil corto (P.C.)

D	24/25	30/32	40/42	50/52	63/65	80/82	100
d1	38	44	52	63	80	100	125
d2	36	43	50	62	79	99	124
d3	44	51	59	73	90	110	135
l2	23	30	38	48	61	78	78
L	33	40	52	62	75	92	102

perfil corto (P.M.)

D	24/25	30/32	40/42	50/52	63/65	80/82	100
d1	38	44	52	63	80	100	125
d2	36	43	50	62	79	99	124
d3	44	51	59	73	90	110	135
l2	23	28	33	38	48	48	52
L	44	46	52	62	75	92	102

ej. de pedido: CA/AX.01.40.PC.AC

perfil corto (P.L.)

D	24/25	30/32	40/42	50/52	63/65	80/82	100
d1	38	44	52	63	80	100	125
d2	36	43	50	62	79	99	124
d3	44	51	59	73	90	110	135
l2	23	28	33	38	48	48	52
L	70	75	80	85	90	100	110

[Regresar](#)

MATERIAL

F-154

Bronce al aluminio

TRATAMIENTO

cement.:0,8 mm. mín.

HRc.60+2

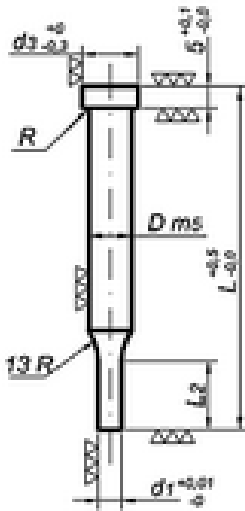
DIN 1714

SINORMA

Auxtrol

PUNZON DE CABEZA CILINDRICA

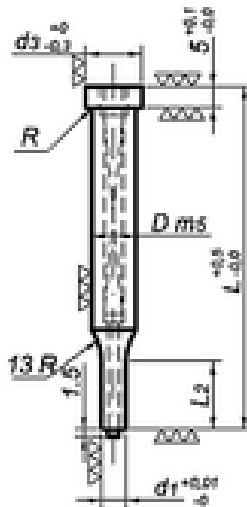
CYLINDRICAL HEADED PUNCH



REF. AUXTROL
PU/3000

Referencia	D	d3	l2	d1	L		
					63	70	80
3005	5	8	12	1,5 a 4,9			
3006	6	9	13	1,5 a 5,9			
3008	8	11	14	2,5 a 7,9			
3010	10	13	16	4,5 a 9,9			
3013	13	16	20	6,5 a 12,9			
3016	16	19	24	9,5 a 15,9			
3020	20	24	27	12,5 a 19,9			
3025	25	29	32	16,5 a 24,9			
3032	32	36	32	22,5 a 31,9			

Descargar dxf



REF. AUXTROL
PU/4000
Con expulsor de pepita

Referencia	D	d3	l2	d1	L		
					63	70	80
3005	6	9	13	1,5 a 4,9			
3006	8	11	14	2,5 a 7,9			
3010	10	13	16	5,5 a 9,9			
3013	13	16	20	6,5 a 12,9			
3016	16	19	24	9,5 a 15,9			
3020	20	24	27	12,5 a 19,9			
3025	25	29	32	16,5 a 24,9			
3032	32	36	32	22,5 a 31,9			

Ej. de pedido: PU/3020-01 X L
PU/4020-01 X L

De no indicarse el pedido se suministrará en X210 Cr.Mo. V12

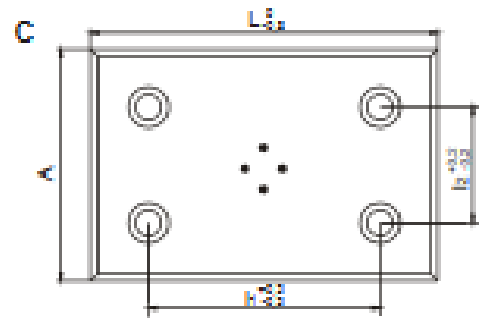
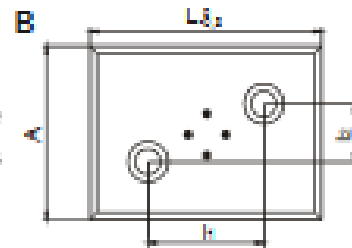
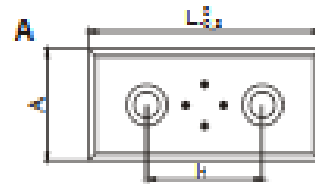
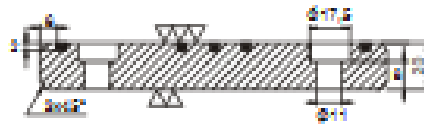
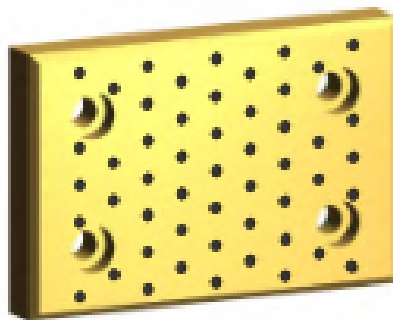
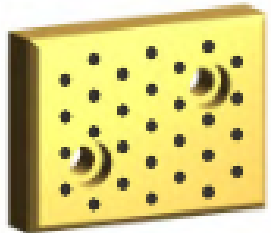
Descargar dxf

Regresar

MATERIAL X210 Cr.Mo.v12 HSS (acero rápido)	TRATAMIENTO HRc.60+-2	S/NORMA AUXTROL
--	--------------------------	---------------------------



PLACA GUIA BRONCE CON GRAFITO "BGP" "BGP" OILLESS WEAR PLATE

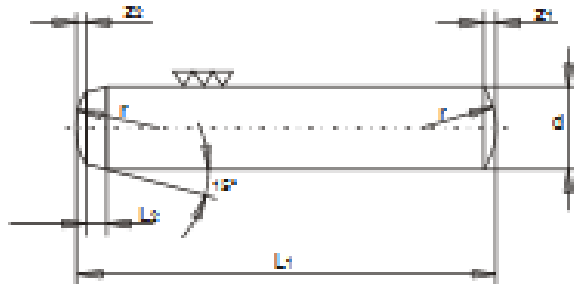


A	L	l1	l2	Forma Style
48	75	48	15	A
48	100	50	25	A
48	125	75	25	A
48	150	100	25	A
75	75	25	25	B
75	100	50	25	B
75	125	75	25	A
75	150	100	25	A
75	200	150	25	A
100	100	50	50	C
100	125	75	50	C
100	150	100	50	C
100	200	150	50	C
100	250	200	50	C
125	150	100	50	C
125	200	150	50	C
125	250	200	50	C
150	150	100	100	C
150	200	150	100	C
150	250	200	100	C

FÓRMA DE PEDIDO : A x L ÓRDEN FORM : A x L



PASADOR CILINDRICO DIN 6325 / ISO 8734 DOWEL PIN DIN 6325 / ISO 8734



- FABRICACION / VERSION** : Templado hasta el núcleo, rectificado y lapedo.
Fully hardened and tempered. Fine ground finished.
- MATERIAL** : Acero especial indeformable al cromo.
Special chrome steel.
- DUREZA / HARDNESS** : 60 - 62 HRC.
- TOLERANCIA / TOLERANCE** : Diámetro / Diameter : m6
Longitud / length : j14

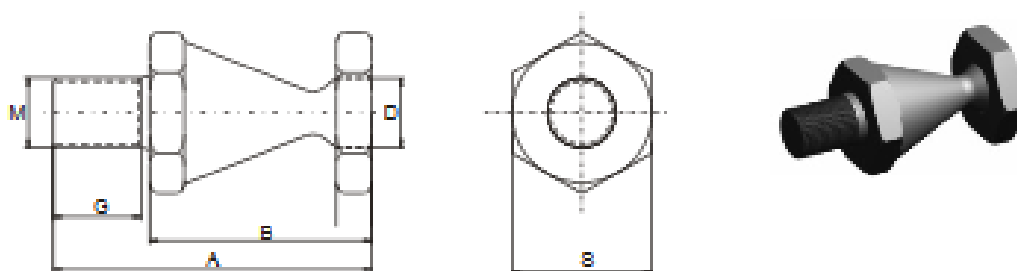
d (m6)	2	2.5	3	4	5	6	7	8	9	10	12	14	16	18	20
L2	0.6	0.7	0.8	1	1.2	1.5	1.6	1.8	1.8	2	2.5	2.5	3	3.5	4
r (apc.)	2	2.5	3	4	5	6	8	8	10	10	12	16	16	18	20
r1 (apc.)	0.3	0.4	0.45	0.6	0.75	0.9	0.8	1.2	0.8	1.5	1.8	2	2.5	2.4	3
r2 (apc.)	0.18	0.23	0.3	0.4	0.5	0.6	0.62	0.8	0.75	1	1.3	1.3	1.7	1.7	2
L1 (j14)															
6	*	*	*												
8	*	*	*	*	*										
10	*	*	*	*	*	*									
12	*	*	*	*	*	*									
14	*	*	*	*	*	*		*							
16	*	*	*	*	*	*	*	*							
18	*	*	*	*	*	*	*	*		*	*				
20	*	*	*	*	*	*	*	*	*	*	*				
22	*	*	*	*	*	*	*	*	*	*	*				
24	*	*	*	*	*	*	*	*	*	*	*				
26	*	*	*	*	*	*	*	*	*	*	*				
28	*	*	*	*	*	*	*	*	*	*	*	*			
30	*	*	*	*	*	*	*	*	*	*	*	*	*		
32	*	*	*	*	*	*	*	*	*	*	*	*	*	*	
36			*	*	*	*	*	*	*	*	*	*	*	*	*
40			*	*	*	*	*	*	*	*	*	*	*	*	*
45			*	*	*	*	*	*	*	*	*	*	*	*	*
50			*	*	*	*	*	*	*	*	*	*	*	*	*
55			*	*	*	*	*	*	*	*	*	*	*	*	*
60			*	*	*	*	*	*	*	*	*	*	*	*	*
70			*	*	*	*	*	*	*	*	*	*	*	*	*
80			*	*	*	*	*	*	*	*	*	*	*	*	*
90			*	*	*	*	*	*	*	*	*	*	*	*	*
100			*	*	*	*	*	*	*	*	*	*	*	*	*
120			*	*	*	*	*	*	*	*	*	*	*	*	*
130			*	*	*	*	*	*	*	*	*	*	*	*	*
140			*	*	*	*	*	*	*	*	*	*	*	*	*
150			*	*	*	*	*	*	*	*	*	*	*	*	*

FORMA DE PEDIDO / ORDER FORM : d x L1



417

ELEMENTOS FORJADOS DE TRANSPORTE " ET1 " LIFTING STUD " ET1 "



MATERIAL: F1140 pavonado. / F1140

M	S	D	A	B	G	Kg.
16	57	16	78	51	20	100
20	47	20	90	60	25	150

FÓRMA DE PEDIDO / ORDER FORM : Et1 / M.