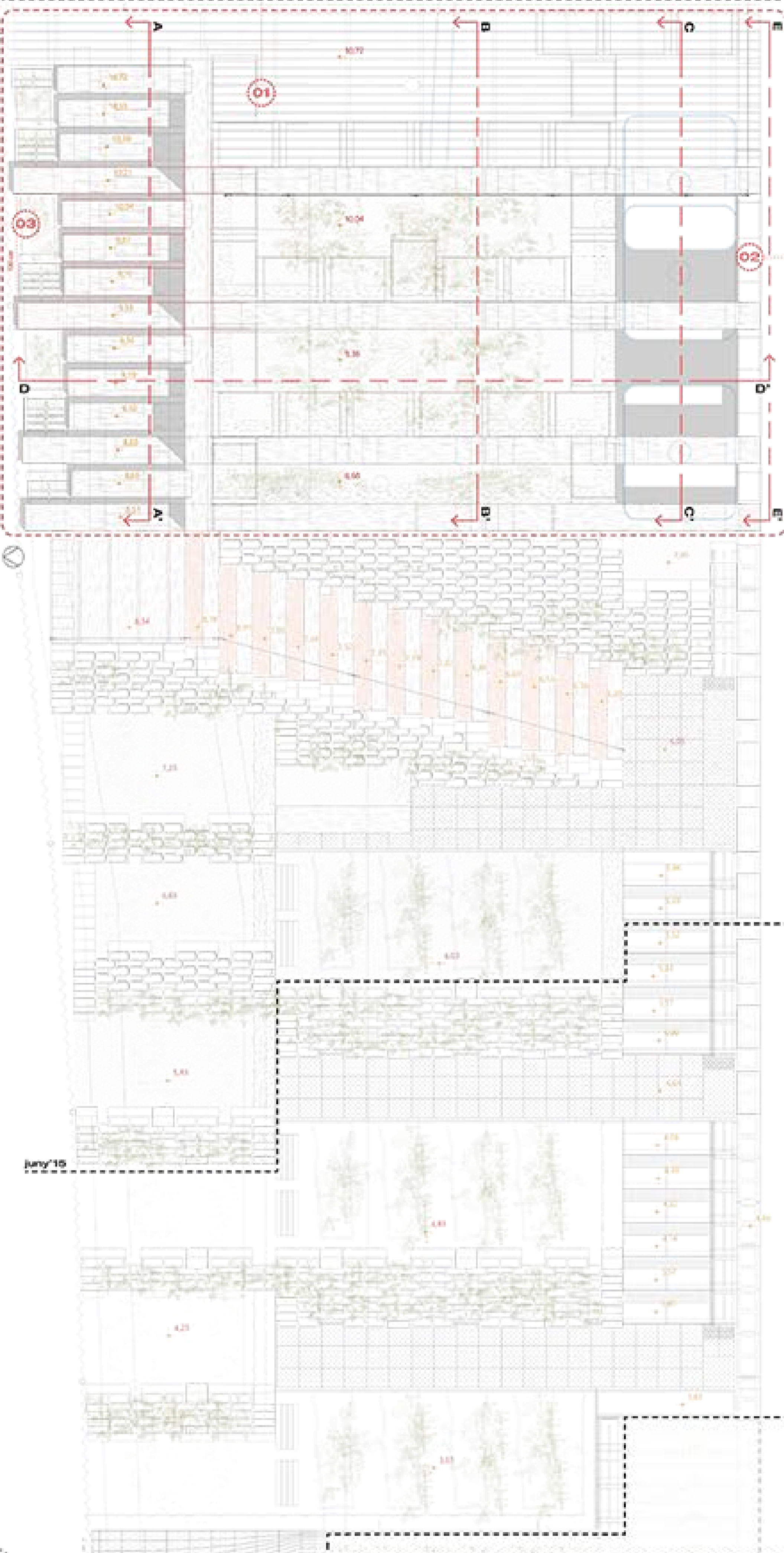


TRAM 03 _ escala + bancals + zona aigua

PROJECTE CONSOLIDAT

DESNVOLUPAMENT CONCRET

PLANTA 1:25



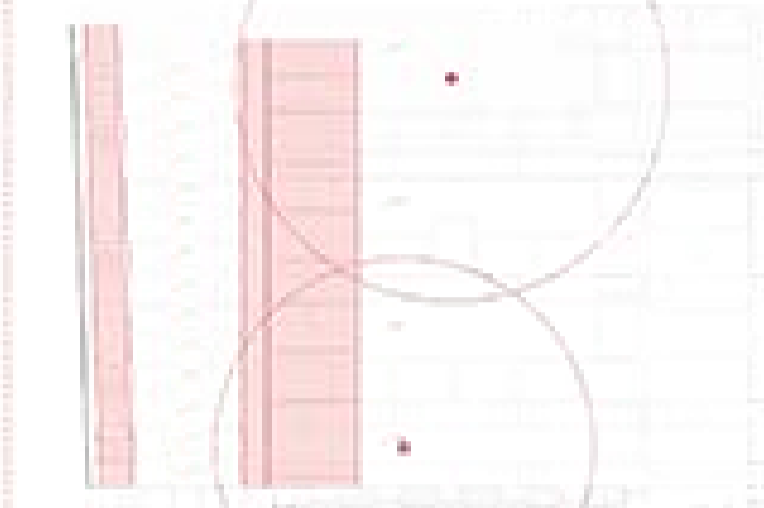
SECCIONS AA' BB' CC' 1:25



ESQUEMES DESENVOLUPAMENT T3

PREEXISTÈNCIES

El treball dels bancals, tant de les zones de terrassa com de la zona d'accessos, s'ha basat en el nivell de les terrasses i en el nivell de la zona d'accessos.



ADAPTABILITAT

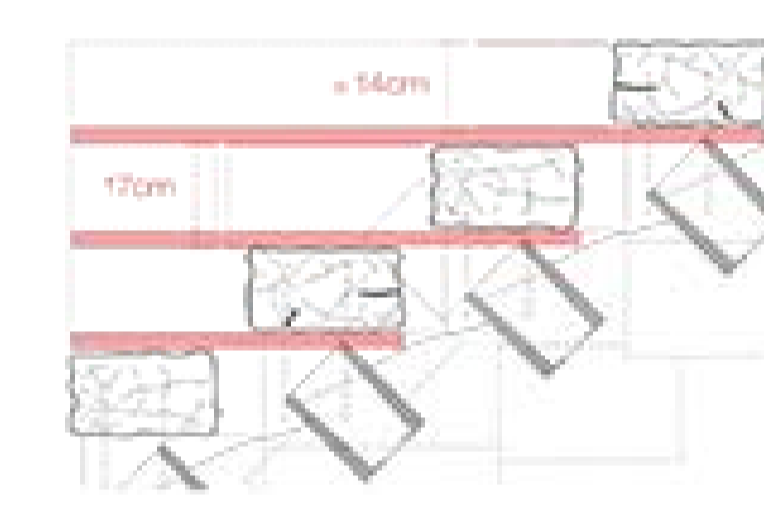
Ante el nou sistema de grans bancals basat en un capaç de control de l'aigua, per tant l'espai s'ha adaptat a la realitat d'espais.

superfície tractament de grans

| | | | |
|-----|-----|-----|-----|
| 1m² | 1m² | 1m² | 1m² |
| 1m² | 1m² | 1m² | 1m² |

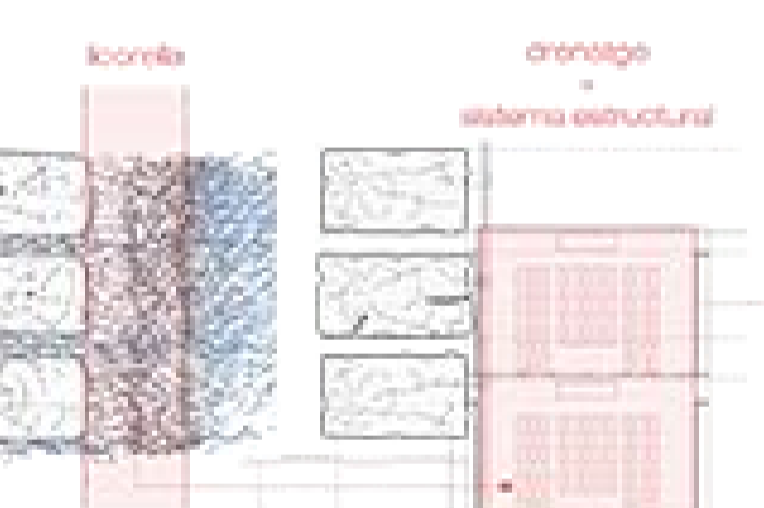
COMPATIBILITAT ESCALA - BANCALS

Ja sigui pel sistema constructiu amb les terrasses de ferra, com per l'adaptabilitat dels bancals als bancals, aquestes dues elements han de ser compatibles, tant en amplada com en alçada, sent aquest punt clau dels bancals, múltiples de la realitat del projecte de ferra.

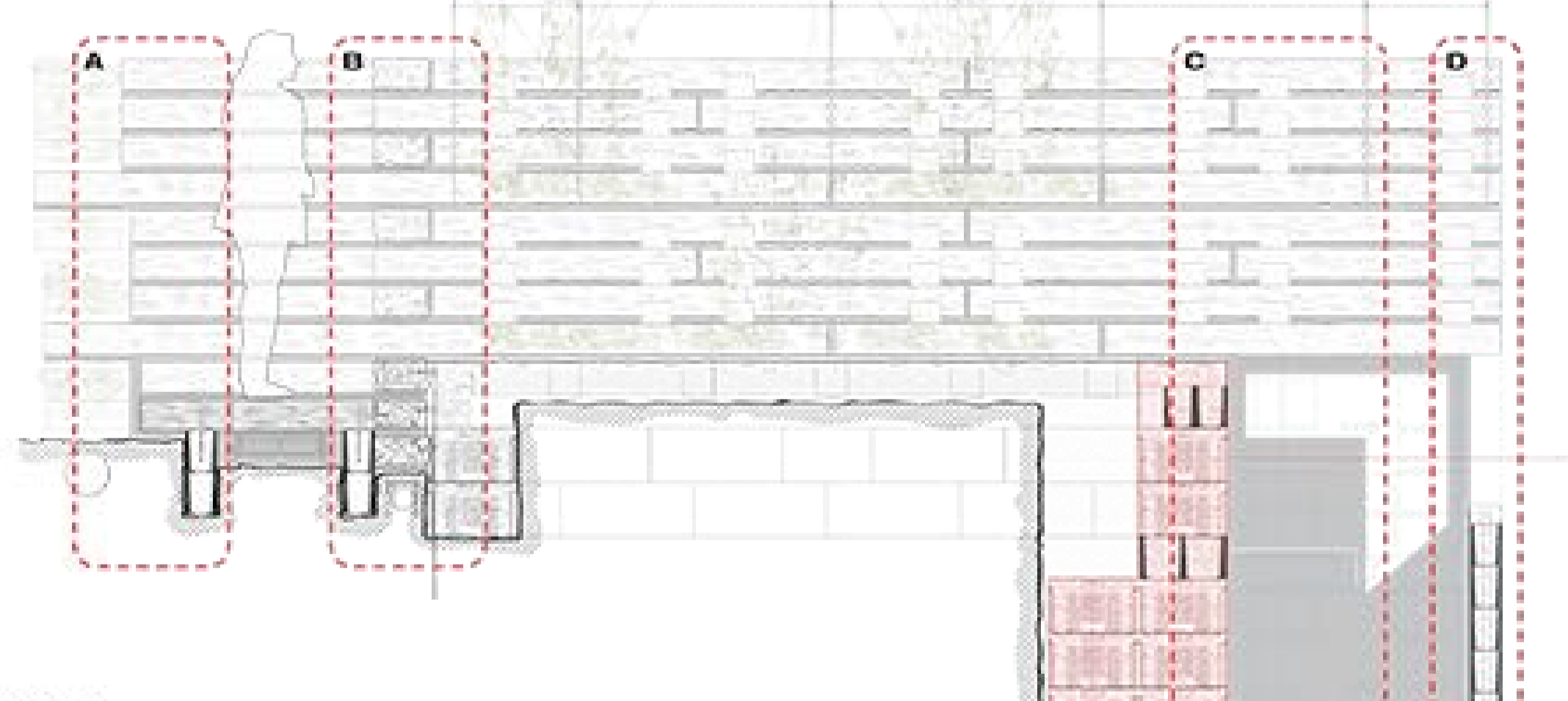


REQUERIMENTS

La utilització de les terrasses amb un mur de control, en un espai que funciona per a tot, com a mur de control, utilitzant el pes propi del mur com a l'element de control de les onades de l'aigua. Però un cop realitzats els càlculs estructurals, resulta que, encara que amb les terrasses, no es compleix l'estructura de ferra, per tant caldria buscar un altre. Aquest punt clau de la necessitat de buscar la ferra del control directe amb el ferra, acaba donant com a resultat una ferra de separació a base de ferra, entre el ferra i el mur que, contribueix en cas de fuita d'aigua a les terrasses, sense ser un element estructural de ferra, contribuint així, al moment de fuita, a la protecció de les onades de l'aigua.

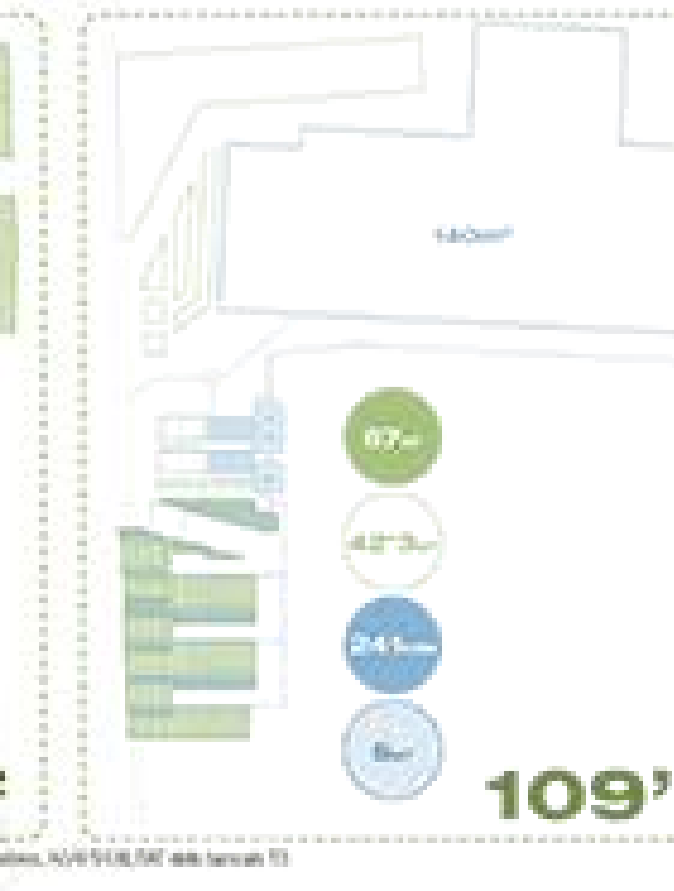
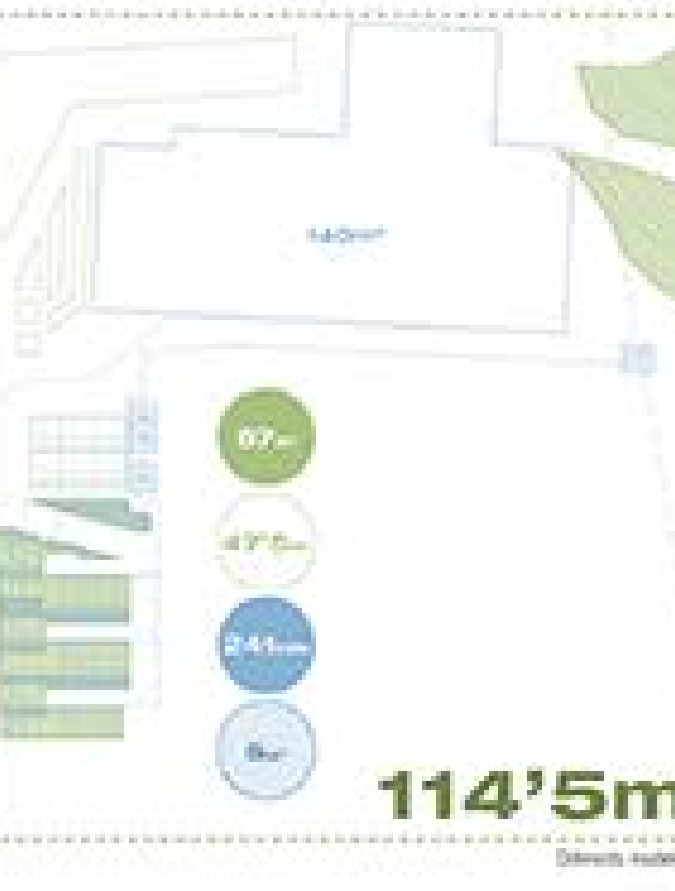


SECCIÓ DD' 1:25



BANCALS T3 _ superfície híbrida
 Ante l'aportació dels nous CONDICIONANTS, apartem noves DEMANDES, per tant, com ja s'ha dit, aquesta àrea, serà la encargada d'absorbir els canvis.
 A part, la mesura que el volgué consolidar altres superfícies de cultiu a la resta de la parcel·la, degut a un augment de la demanda, però necessàriament esdevenint les superfícies de TRACTAMENT d'aigua residual.
 Per tant serien aquests SVINCPUS els que haurien d'anar evolucionant per poder cobrir la demanda existent d'aigua de reg.
 En aquest àrea novament un paper molt important dins del projecte general del CAS PLUOT, ja que aquests són el peatge que s'ha d'equilibrar les demandes, entre la zona d'accés i la resta de les zones pendents.

| | | | |
|-------------|--------|------|--------|
| 0,126 punts | 572 | 27% | 288'45 |
| 1452,75 eur | 273'92 | 37% | 3776 |
| 6 | 100% | | |
| 0,025 punts | 114'5 | 0'3% | 731 |
| 364,43 eur | 291 | 0'3% | 123 |
| 6 | 20% | | |
| 0,015 punts | 67 | 0'3% | 375 |
| 189,82 eur | 172 | 0'3% | 123 |
| 6 | 11'7% | | |



| | | | |
|-------------|--------|------|--------|
| 0,126 punts | 572 | 27% | 288'45 |
| 1452,75 eur | 273'92 | 37% | 3776 |
| 6 | 100% | | |
| 0,024 punts | 108'3 | 0'3% | 675 |
| 340,6 eur | 291 | 0'3% | 123 |
| 6 | 18'1% | | |
| 0,015 punts | 67 | 0'3% | 375 |
| 189,82 eur | 172 | 0'3% | 123 |
| 6 | 11'7% | | |

