

CENDRES

RESIDUS TRACTAMENT

REG CULTIUS

TRACTAMENT AIGÜES GRISSES

REG

NEGRES AJUSTEN 0,0004

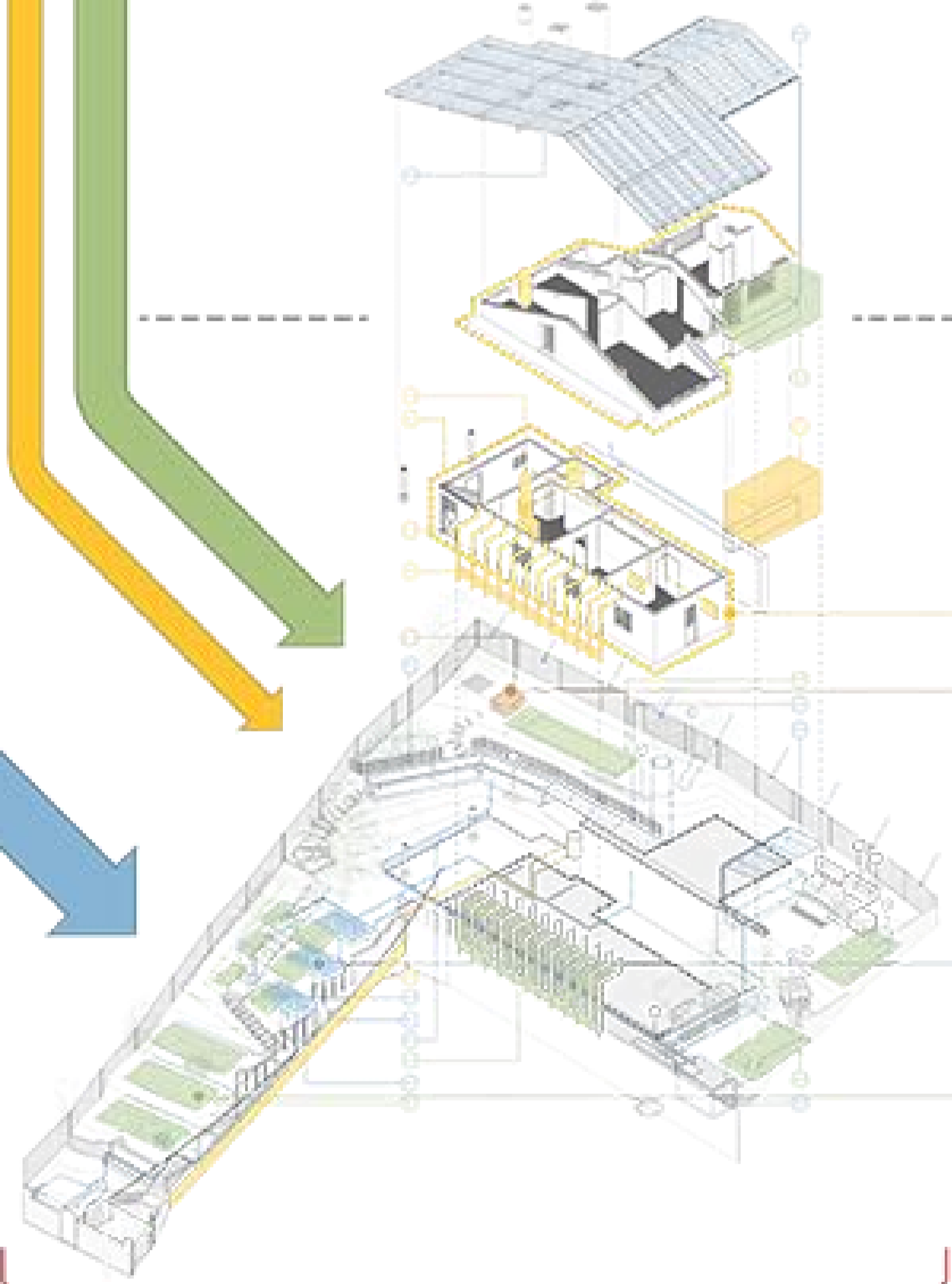
COMPOST



consum domèstic
 - consum domèstic a Catalunya 2008 17000 m³
 - consum domèstic a Catalunya 2008 17000 m³
 - consum domèstic a Catalunya 2008 17000 m³

quantitat d'aigua necessària per m² d'un hort
 100 litres

recollida en una coberta de 100m²
 80.000 litres



REPERCUSSIÓ
 des de
 totes les
ESCALES

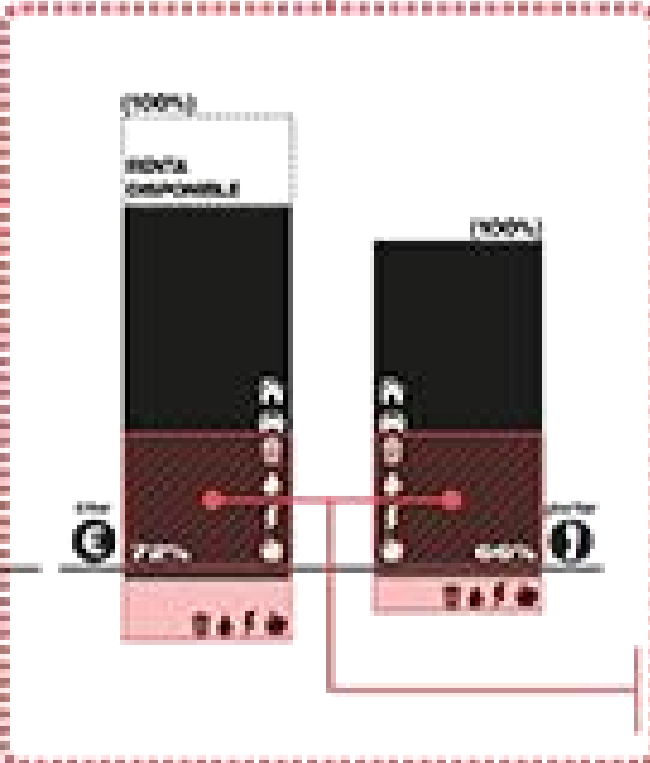
4 VECTORS Impacte ECONÒMIC I AMBIENTAL

Serà a través dels 4 VECTORS que treballarem per l'augment de l'AUTOCONTENCIÓ del barri, passant una dependència externa, que farà el barri totalment dependent, a una producció a nivell LOCAL, amb cost zero, proporcionant així, un cert nivell d'autonomia.

Aquesta vegada, són interrelacionats, així veuràs que estan presents a totes les ESCALES, no només a l'escala del PRUAT.

En cada canal d'ESCALA, apartar un increment de l'ESTADÍ economic i de REDUCCIÓ de despesa, que repercutirà en la unitat mínima, la FAMILIA. Per aquest motiu, és marcat el punt de vista de la unitat familiar des de l'INDICADOR, és i que es preveuen accions a escala d'barri.

CONSUMS EXTERNALITZATS
 POTENCIAL AUTOPRODUCCIÓ



relació directa entre la cohesió SOCIAL i els nivells d'AUTOCONTENCIÓ ... 4 FASES de PROJECTE

La existència d'un cert nivell de COHESIÓ en el passat del barri, fet que continua latent en la memòria col·lectiva, ens anima a utilitzar-lo, com una eina més en la realització del projecte, sent tant important com el treball amb els 4 vectors, per tal de poder aconseguir, una altra vegada, una mesura d'autocontenciÓ elevada. El treball amb la COHESIÓ serà el que validarà i permetrà avançar en el projecte general.

