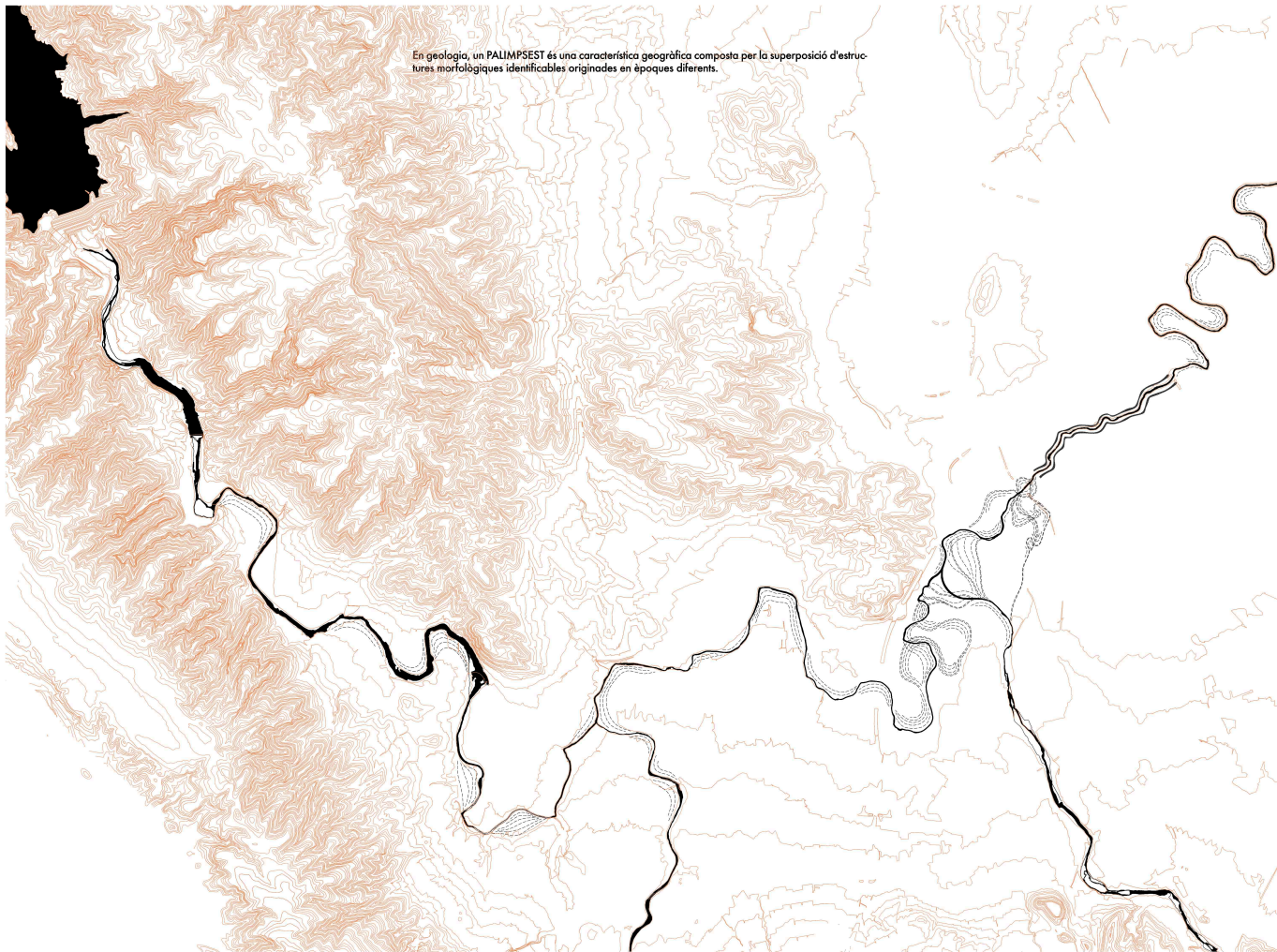
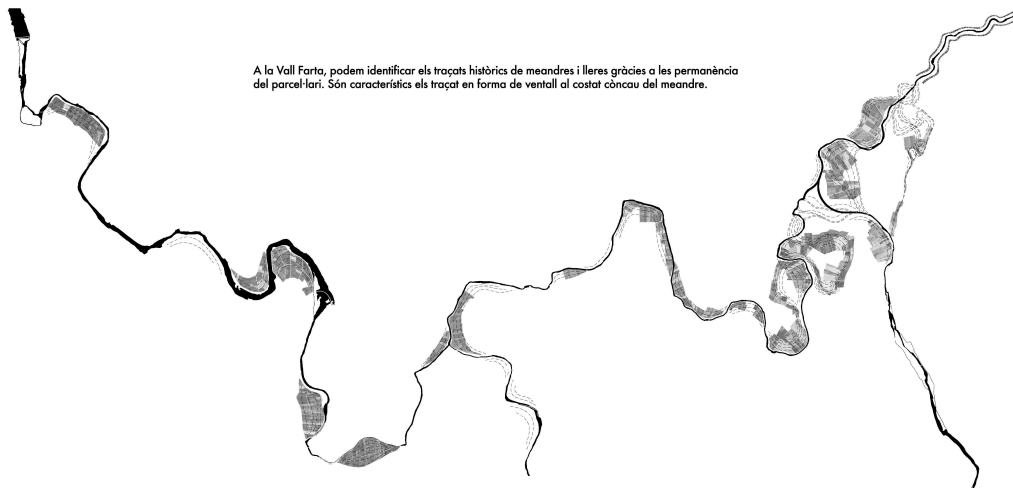


En geologia, un PALIMPSEST és una característica geogràfica composta per la superposició d'estructures morfològiques identificables originades en èpoques diferents.

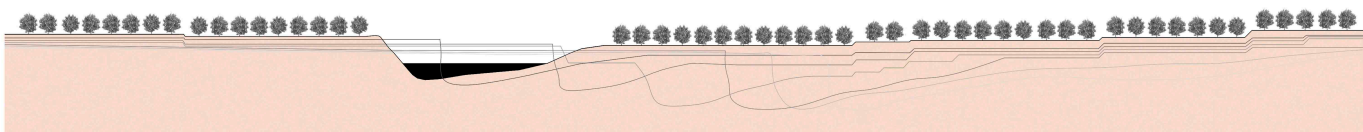


Palimpsest fluvial sobre corbes de nivell  
E 1:20000

A la Vall Farta, podem identificar els traçats històrics de meandres i lleres gràcies a les permanències del parcel·lari. Són característics els traçats en forma de ventall al costat concà del meandre.



Adaptació del parcel·lari a la dinàmica fluvial.  
E 1:20.000



Representació aproximada de l'elevació del llit del riu i el desplaçament horitzontal d'un meandre.  
E: 1:400

## PALIMPSEST

LA VALL FARTA, UNA METRÒPOLIS RURAL