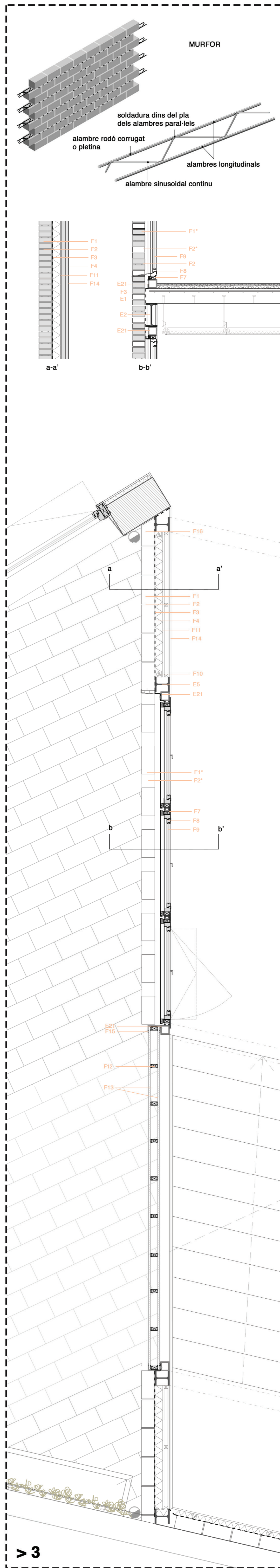
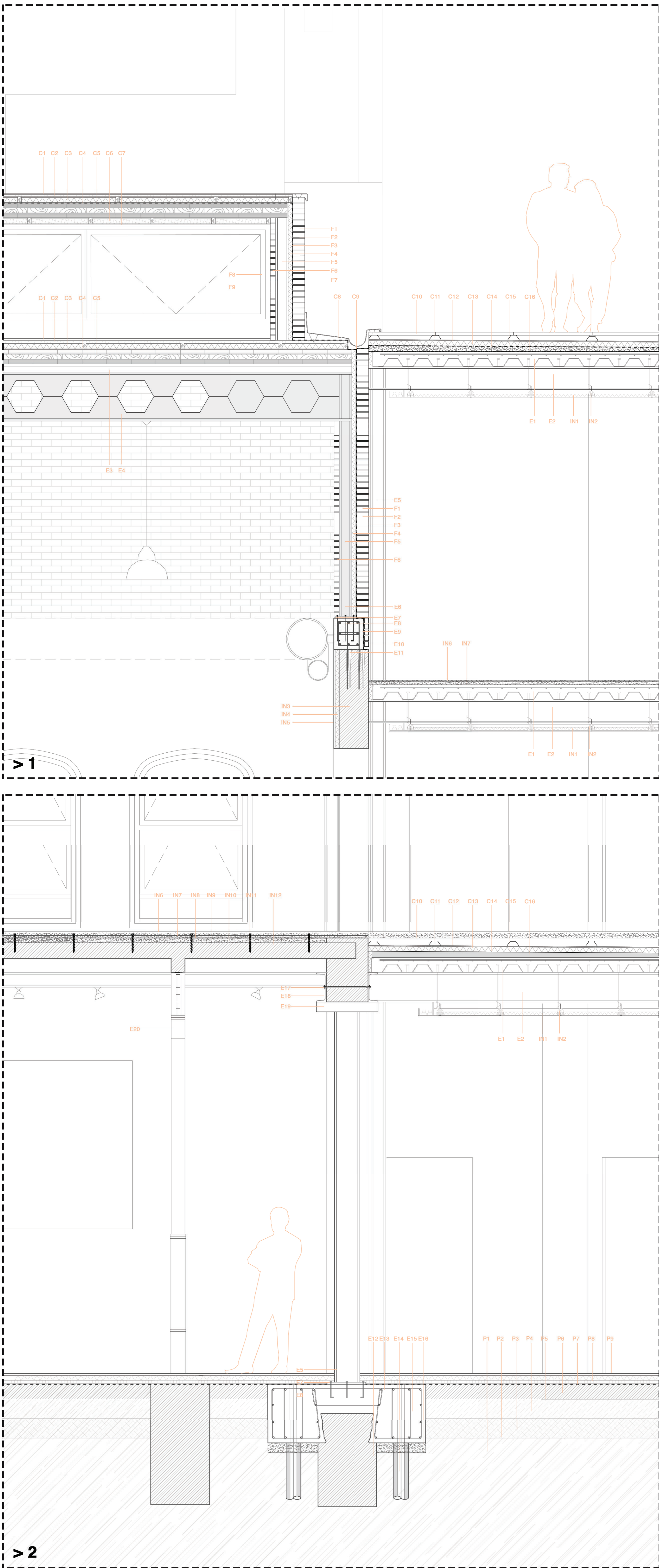


/ Detalls Constructius /



> 1

Detail Coberta / e1.20

COBERTA LLUERNARIS

- C1. Xapa de zinc
- C2. Entarimat
- C3. Aïllament tèrmic de poliestirè extrudit
- C4. Làmina impermeable bituminosa
- C5. CLT
- C6. Fibra de fusta
- C7. Placa de guix laminat

COBERTA INVERTIDA

- C8. Xapa de zinc amb pendent
- C9. Canalló de zinc de ø20cm
- C10. Plaques de formigó tintat
- C11. Tarima
- C12. Capa de protecció de morter amb mallat interior
- C13. Aïllament tèrmic de poliestirè extrudit
- C14. Làmina geotèxtil
- C15. Làmina impermeable
- C16. Morter lleuger de pendent

ESTRUCTURA

- E1. Forjat col·laborant
 - Xapa grecada Hi-Bond de Tecnaría, e=1cm
 - Capa de compressió de formigó amb armadura en malla
 - Connectors de pern Tecnaría
- E2. Corretja metàl·lica IPE d'acer S-275 revestit amb pintura ignífuga
- E3. Capitel·lí metàl·lic de perfil especial
- E4. Biga Boyd 400 d'acer corten revestit amb pintura ignífuga
- E5. Pilar metàl·lic HEB d'acer S-275 revestit amb pintura ignífuga
- E6. Pilar metàl·lic HEB de recolzament de la biga Boyd d'acer S-275 revestit amb pintura ignífuga
- E7. Placa d'anclatge
- E8. Perns d'anclatge
- E9. Congreny de formigó armat perimetral estabilitzador i d'arriostament de 35x35cm
- E10. Amat del formigó
- E11. Ancoratge del congreny al mur existent

FAÇANA

- F1. Maó massís vist (14x29x5.5cm) amb juntes de morter e=1cm
- F2. Anclatge Murfor cada dues fileres a l'interior de la junta
- F3. Làmina impermeable
- F4. Aïllament tèrmic de llana de roca, e=5cm
- F5. Estructura portant marc de les obertures del lluernari, HEB
- F6. Maó massís vist (14x29x5.5cm) pintat de blanc amb juntes de morter e=1cm
- F7. Premarc de fusta
- F8. Fusteria de fusta amb obertura batent
- F9. Vidre doble amb camara 8/15/8 baix emissiu

INTERIOR

- IN1. Fals sostre suspès, amb aïllament fonoabsorbent i plaques de cartró guix amb acabat pintat i subestructura d'acer galvanitzat.
- IN2. Connectors
- IN3. Façana existent de 30cm
- IN4. Plaques d'aïllament tèrmic rigid de XPS, e=5cm
- IN5. Placa de pladur e=1,5cm
- IN6. Paviment acabat de microciment
- IN7. Capa de morter mallat

> 2

Detail Planta Baixa / e1.20

ESTRUCTURA I FONAMENTACIÓ

- E1. Forjat col·laborant
 - Xapa grecada Hi-Bond de Tecnaría, e=1cm
 - Capa de compressió de formigó amb armadura en malla
 - Connectors de pern Tecnaría
- E2. Corretja metàl·lica IPE d'acer S-275 revestit amb pintura ignífuga
- E5. Pilar metàl·lic HEB d'acer S-275 revestit amb pintura ignífuga
- E7. Placa d'anclatge
- E8. Perns d'anclatge
- E12. Sabat existent
- E13. Reforç d'unió entre la sabata existent i la nova de formigó armat HA-25
- E14. Micropilotatge per a fonamentació profunda
- E15. Sabat de formigó armat HA-25
- E16. Formigó de neteja, e=10cm
- E17. Unions mecàniques cargolades per unir l'estructura amb el mur
- E18. UPN 320 d'estintolament a banda i banda del mur existent
- E19. Capitel·lí metàl·lic d'estintolament
- E20. Pilar de forja reforçat amb reblert de morter d'alta resistència

INTERIOR

- IN1. Fals sostre suspès, amb aïllament fonoabsorbent i plaques de cartró guix amb acabat pintat i subestructura d'acer galvanitzat.
- IN2. Connectors
- IN6. Paviment acabat de microciment
- IN7. Capa de morter mallat
- IN8. Làmina de polipropilè
- IN9. Xapa de compressió de formigó HA-25
- IN10. Reblert amb material lleuger tipus arlita o equivalent
- IN11. Connector tirafons ø10
- IN12. Forjat de biguetes i revolotó ceràmic existent restaurat
- IN13. Plot regulable

PAVIMENT EXTERIOR

- P1. Terreny natural compactat al 95% de PM
- P2. Làmina sintètica geotèxtil de polièster
- P3. Capa de graves compactades al 95% de PM, e=20cm
- P4. Base diremunt TOT-U artificial compactat al 98% de PM, e=20cm
- P5. Làmina impermeable de polietilè
- P6. Solera de formigó armat, e=15cm
- P7. Capa de morter autoaivellant, e=3cm
- P8. Capa de pendent de formigó (1.5%), e=10cm
- P9. Paviment acabat de microciment

16