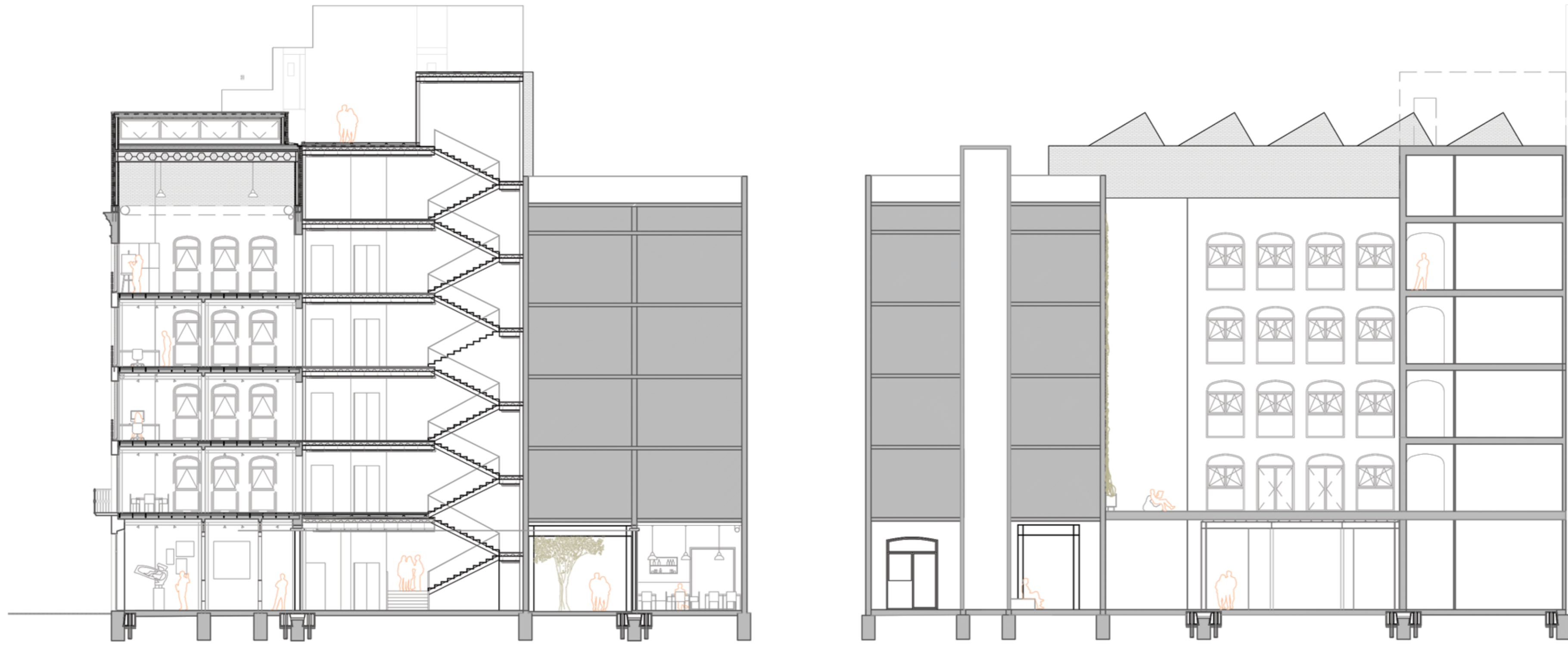


/ Nucli Extern /



Secció A-A' + Secció B-B' / e1.150

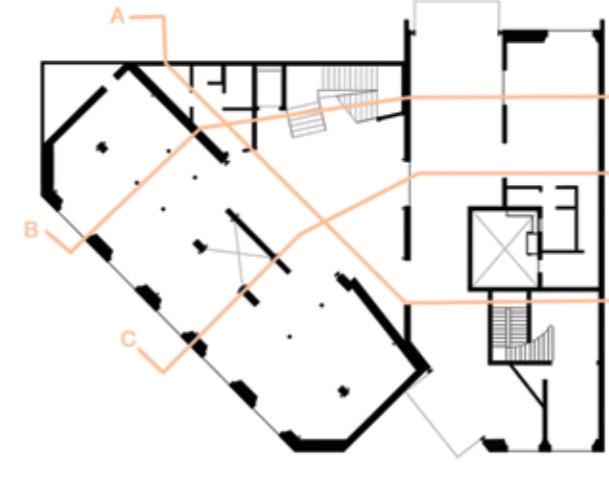
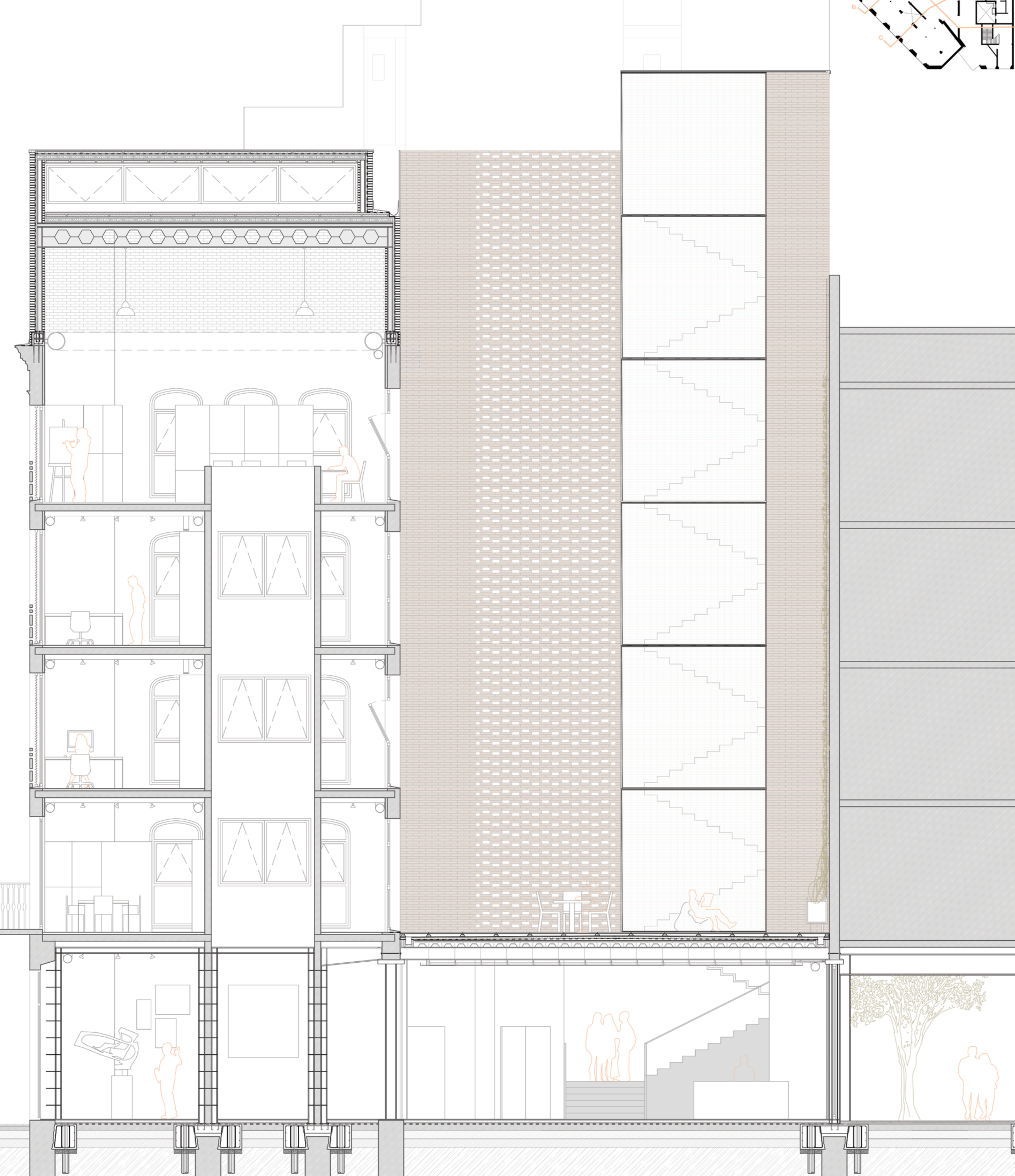
Les seccions ens mostren com es relacionen els dos edificis existents amb el nexa de nova construcció.

S'edifica tota la planta baixa, deixant el vestibul i el passatge cap a l'interior d'illa al centre, concentrant així tots els fluxes de persones. A la planta primera apareix un pati triangular i dona lloc a la façana nova de l'ampliació de la Fàbrica de Creació, que recull les circulacions i els serveis de l'equipament.

Materialment és una façana que combina maó vist, en algunes parts en forma de gelosia, i policarbonat blanc opac.

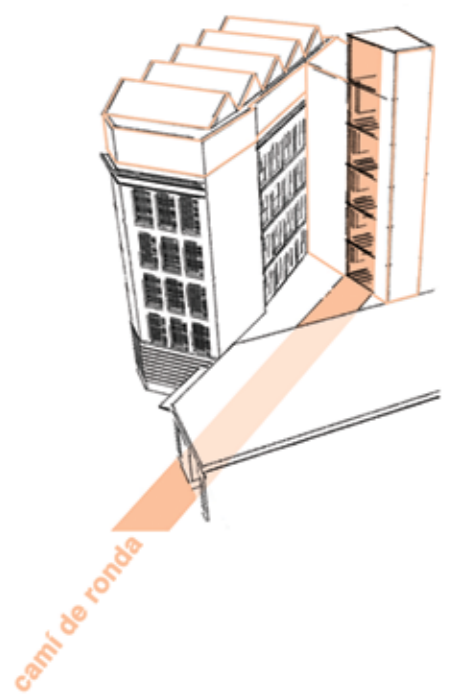


/ Façana Interior /



Secció C-C' / e1.50

La façana nova preten donar més importància a observar les obertures originals recuperades de la Carboneria amb els arcs posteriors i per això té un llenguatge més aviat minimalista i de colors neutres. Visualment el tram recte de policarbonat que s'enfila per la façana ve del paviment del pati i segueix les directrius de l'antic camí de ronda, deixant presència de la importància de la seva traça.



cambí de ronda