



## > ALÇAT CARRER FLORIDABLANCA

Alçat lateral / e1.100

L'alçat del xamfrà vist des del C/Floridablanca ens mostra la part que queda enrasada a la façana de l'illa de cases. Es pot veure la porta de serveis de càrrega i descàrrega.

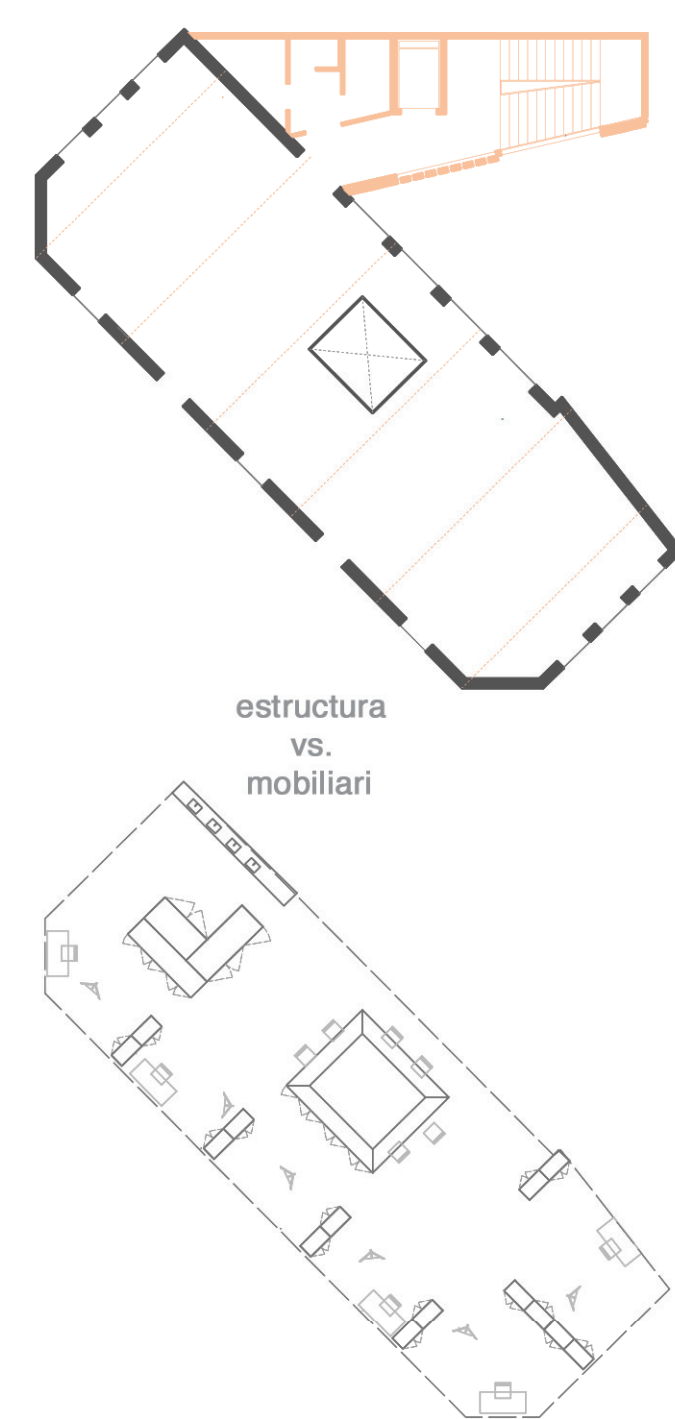
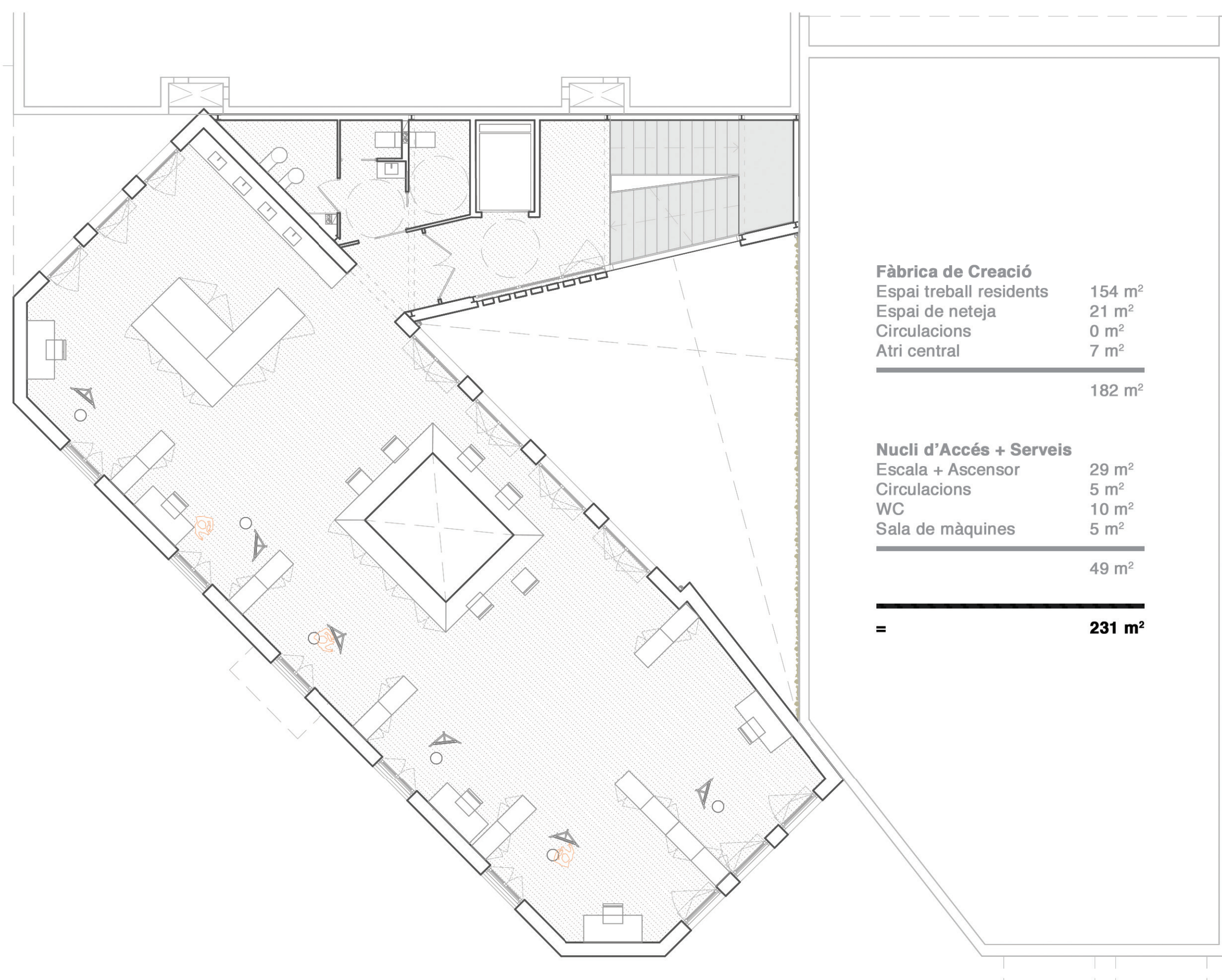
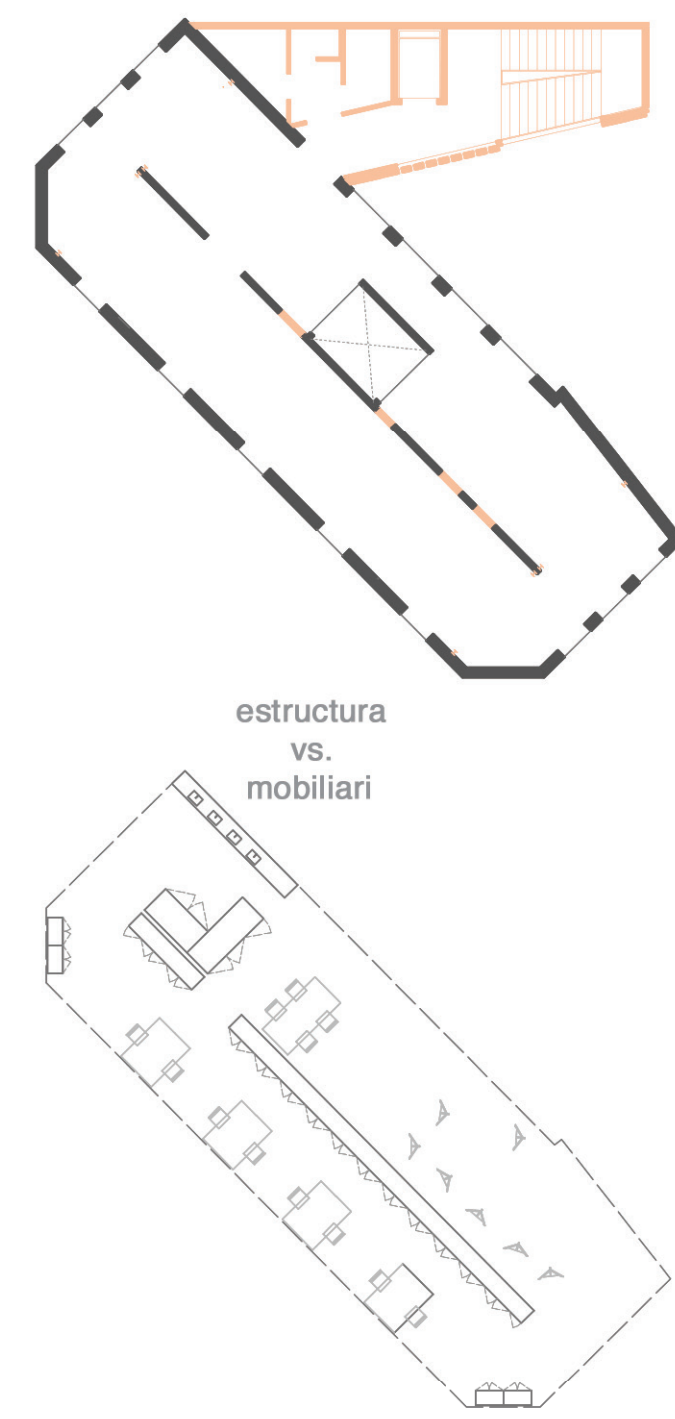
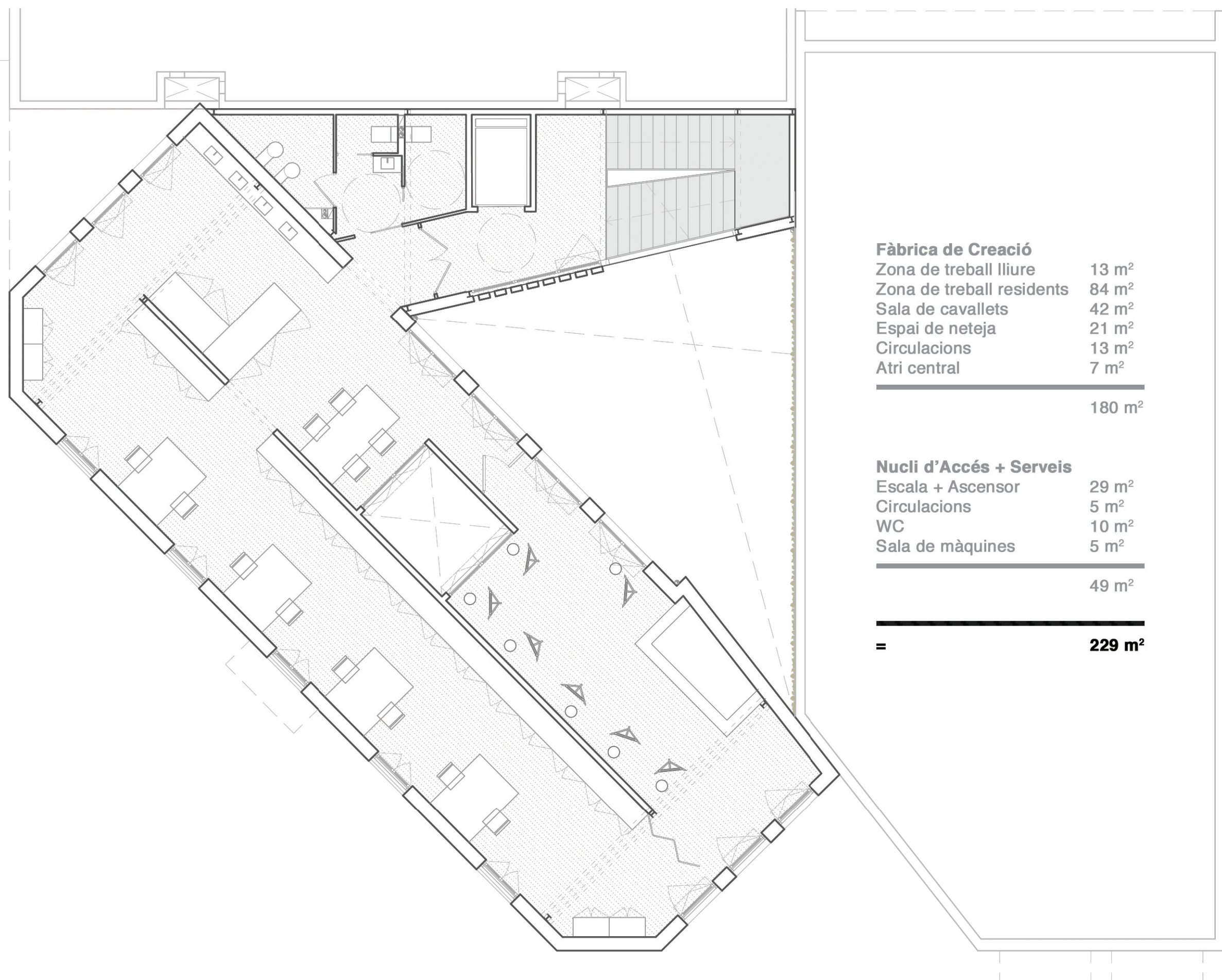
Aquesta orientació de l'edifici és nord-oest. Veiem com la façana de xamfrà (oest) està protegida per lames de fusta mentre que les finestres i els lluernaris a nord no tenen cap protecció per agafar el màxim de llum difosa, perfecta per l'il·luminació natural dels tallers.

## > P3 TALLERS ARTS PLÀSTIQUES

Planta Tercera / e1.100

La tercera planta també hi ha tallers per residents, seguint la mateixa morfologia que a la planta inferior. La distribució s'adapta a l'estructura interna de l'edifici, respectant l'eix estructural central.

A part de la zona de treball amb emmagatzematge, també hi ha una sala més lliure per a treball amb cavallet i amb una petita tarima per dibuixar/pintar al natural. A més a més a la planta s'incorpora una zona espaiosa per netejar el material, amb quatre piques grans de microciment, igual que el terra de l'edifici.



## > P4 TALLERS ARTS PLÀSTIQUES

Planta Quarta / e1.100

La quarta planta és l'última de dins l'edifici de la Carboneria, i és la que canvia més respecte la seva situació original. Aquí s'eliminen totes les parets interiors i l'antiga coberta, i es construeix una nova coberta a doble altura amb lluernaris.

Aquesta planta més espaiosa és per residents d'arts plàstiques i per projectes que requereixin un format més gran. També consta d'un espai de neteja de material amb quatre piques de microciment. Aquí també és on s'acaba l'atri, que culmina la planta amb un buit que queda envoltat per una taula.

Rehabilitació ■  
Obra Nova ■