



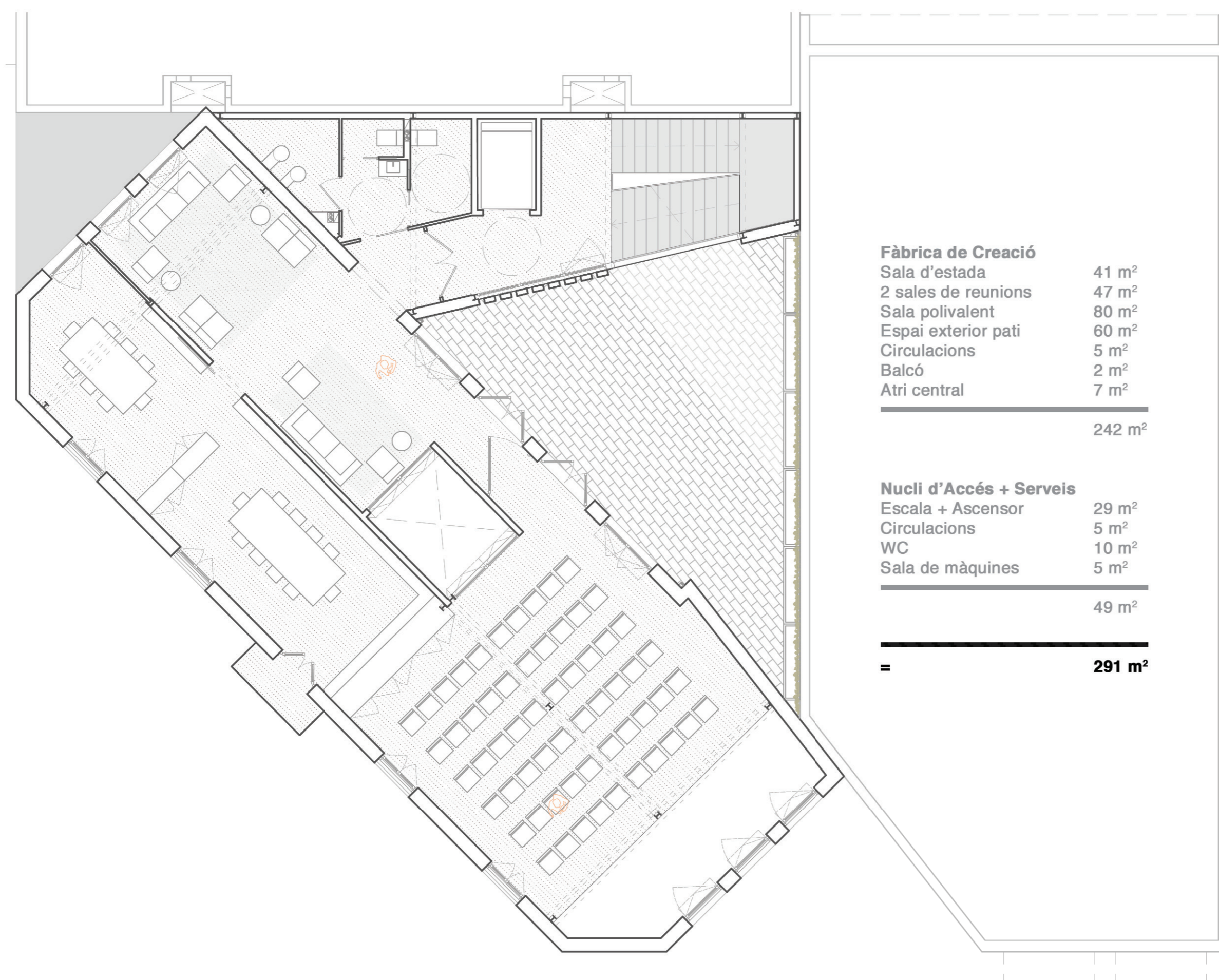
> ALÇAT CARRER URGELL

Alçat lateral / e1.100

L'alçat del xamfrà vist des del C/Urgell ens mostra com l'entrada del projecte queda molt visible, gràcies al tancament de la porta en forma de porxo donant visualment la sensació d'accés obert.

També veiem com es veurà la coberta, donant una nova identitat a l'edifici i amagant una mica la mitgera vista que deixa l'edifici adjacent.

Aquesta orientació de l'edifici és la més desfavorable a nivell d'incidència solar, sud-oest. Per això les finestres que es veuen en aquestes dues façanes estan protegides amb lames de fusta horitzontals.



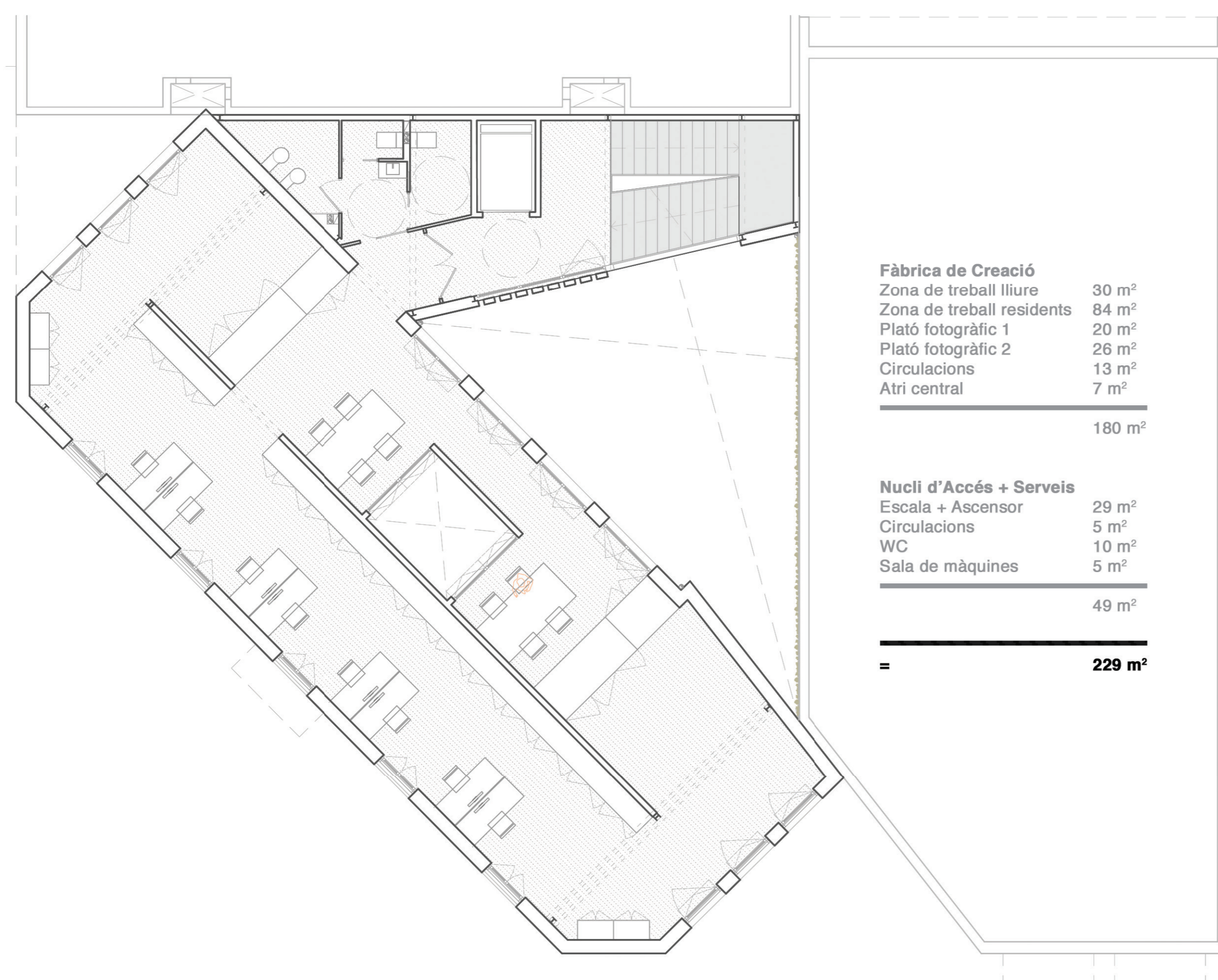
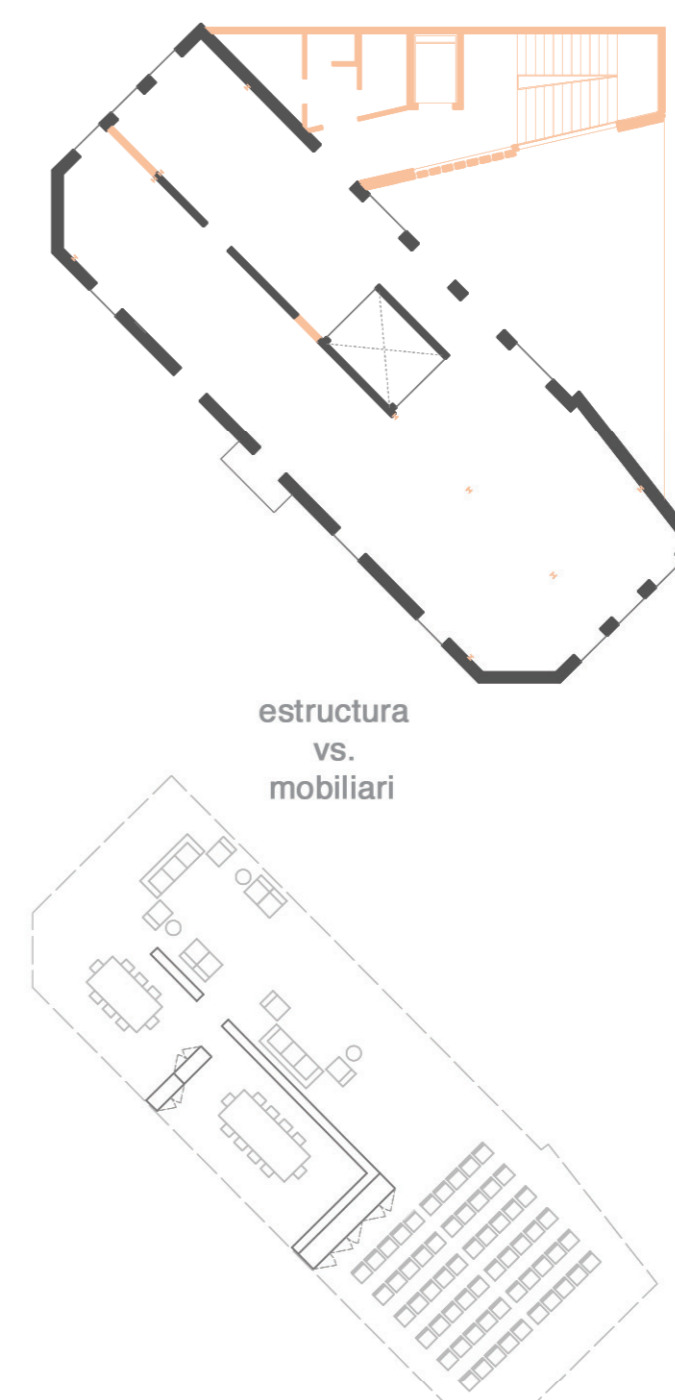
> P1 ESPAIS POLIVALENTS

Planta Primera / e1.100

La primera planta de l'equipament és de concurrència pública, on s'hi ubica la sala polivalent amb un petit escenari. També hi ha l'accés al pati on s'hi poden fer esdeveniments alternatius a la sala polivalent convencional, i que siguin a l'aire lliure.

En aquesta planta s'hi accedeix a través del nucli de serveis, i també disposarà de dues sales de reunions per a trobades o esdeveniments més petits, reunions amb clients, presentació de projectes, etc. A més a més tenim un espai d'unió que serà el d'estada equipat amb sofàs, butaques, tauletes... que té accés directe al pati podent tenir un espai d'estada a l'exterior.

La mitgera que queda a l'interior del pati es tractarà amb una façana vegetal vertical. Es col·loquen unes jardineres al pati i s'instal·la una malla metàl·lica perquè pugin les plantes trepadores.



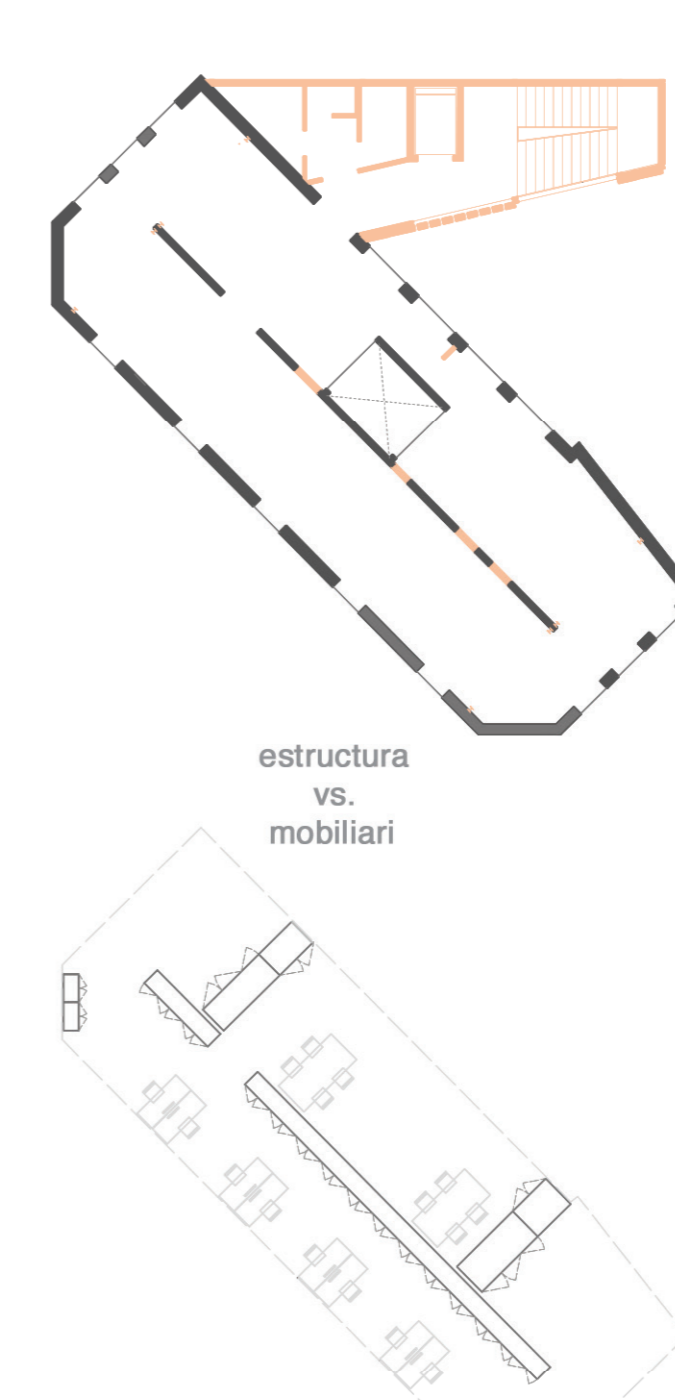
> P2 TALLERS ARTS AUDIOVISUALS

Planta Segona / e1.100

La segona planta ja és una planta de tallers, en aquest cas de projectes enfocats a l'art audiovisual.

L'espai consta d'una zona de treball lliure, que podrà ser ocupada per gent variant, i després una zona fixa de residents amb un espai determinat per cada un, instal·lacions fixes i emmagatzematge propi.

També es disposarà de l'ús de dos platós fotogràfics situats a banda i banda de la planta.



Rehabilitació ■
Obra Nova ■