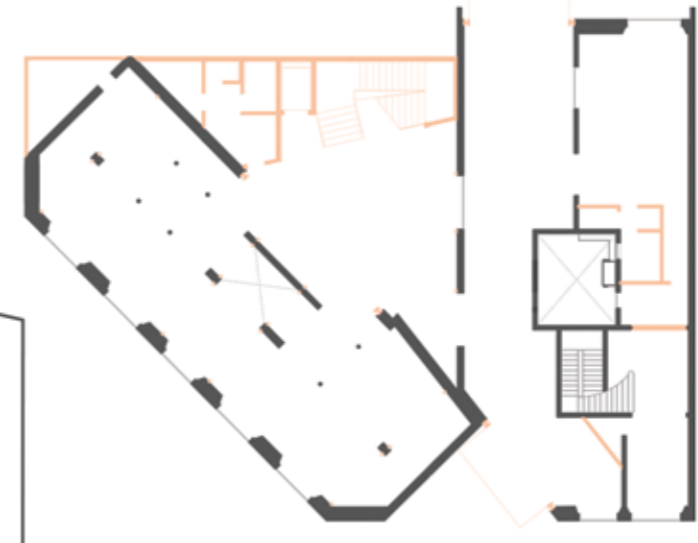


/ Planta Baixa + Interior d'Illa /



Rehabilitació ■
Obra Nova ■

Alçat Frontal / e1.200

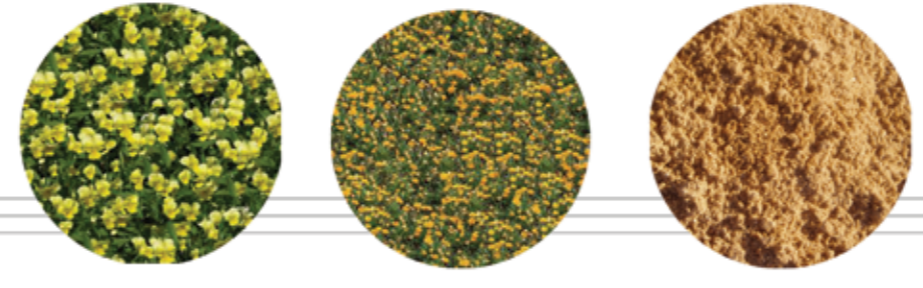
L'alçat frontal de la Carboneria queda en xamfrà a l'encreuament del C/Urgell amb C/Floridablanca.

Així doncs, té molt protagonisme i un gran impacte visual en el paisatge urbà de l'entorn.

Podem veure com la nova coberta més alta redueix el troç vist de mitgera de l'edifici del costat esquerre i deixa més proporcionat l'alçada de volums del xamfrà.

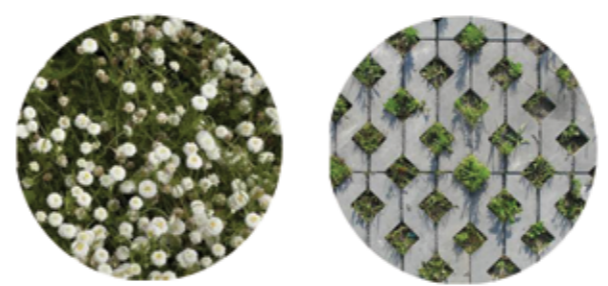
Secció passatge + interior d'Illa / e1.100

L'interior d'illa alliberat es planteja com un espai d'estada i d'activitats per la gent del barri. El paviment ens mostra un recorregut de diferents textures, que van des del més dur del carrer fins al més tou del parc. És la transició de la ciutat cap el parc.



> 3r tram

L'últim tram ja és el de parc. El paviment és completment tou, de sauló. També hi ha més densitat d'arbres, i zones d'estada llarga com taules públiques, bancs de pedra massissos, cadires cub de pedra i una petita zona de jocs infantils. Trobarem també un parterre de flors grogues. Trobarem enllumenat públic per tot l'espai interior d'illa, col·locat de forma regular.



> 2n tram

Aquest és el tram de transició. Entre el paviment dur i el tou. Entre la ciutat i el parc. El paviment serà semi-tou, amb peces de formigó que deixen passar la gespa entremig. Hi haurà un parell d'arbres amb zones d'estada a sota amb bancs de pedra massissos. També veiem un canvi de direcció del paviment seguint la direcció del camí de ronda. Al fons hi haurà una taula de pimpom. Trobarem també un parterre de flors blanques.



> 1r tram

És l'entrada del parc. El vianant passa pel passatge i el panot segueix aquest primer troç. A la dreta es troba una plataforma a nivell de ciment, que marcarà la zona de les taules de la terrassa del bar, i al fons hi haurà un parterre de grava volcànica negra.

Planta Baixa / e1.100

La planta baixa del projecte és on hi ha l'accés a l'equipament de la Fàbrica de Creació, l'accés al bar independent i l'accés al parc interior d'illa. Els tres estan col·locats a l'interior del nou passatge amb una sola entrada des del C/Urgell, creant un únic flux de gent i augmentant així les sinergies entre diferents activitats que es complementen.

L'accés de l'equipament segueix el traçat del camí de ronda marcat al paviment amb un color diferenciat, i ens porta al vestíbul on podem accedir a les plantes superiors o visitar la sala d'exposicions en planta baixa.

Fàbrica de Creació	
Sala d'exposicions	180 m ²
Magatzem + carr./descàrr.	11 m ²
<hr/>	
	191 m ²
Nucli d'Accés + Serveis	
Vestíbul	63 m ²
Escala + Ascensor	29 m ²
WC	15 m ²
Sala de màquines	5 m ²
<hr/>	
	112 m ²
Bar	
Zona Pública	43 m ²
WC	9 m ²
Magatzem	11 m ²
Terrassa	42 m ²
<hr/>	
	105 m ²
Parc	
Passatge	101 m ²
Espai Lliure	523 m ²
<hr/>	
	624 m ²
<hr/>	
=	291 m²