

/ Fàbriques de Creació /



Barcelona 2016 / e1.20000

L' Ajuntament de Barcelona, mitjançant l' Institut de Cultura de Barcelona, va posar en marxa l'any 2007 el programa Fàbriques de Creació amb l'objectiu d'incrementar la xarxa d'equipaments públics a la ciutat que donen suport a la creació i la producció cultural.

En molts casos, es tracta d'antics recintes fabrils o edificis amb interès patrimonial que han estat remodelats per a afavorir la tasca dels artistes, els agents culturals i les entitats implicades en la promoció de la creació. Les Fàbriques de Creació reforcen xarxes i teixits culturals de la ciutat i han de convertir-se en referents per a la generació de nous continguts basats en l'excel·lència i la qualitat.

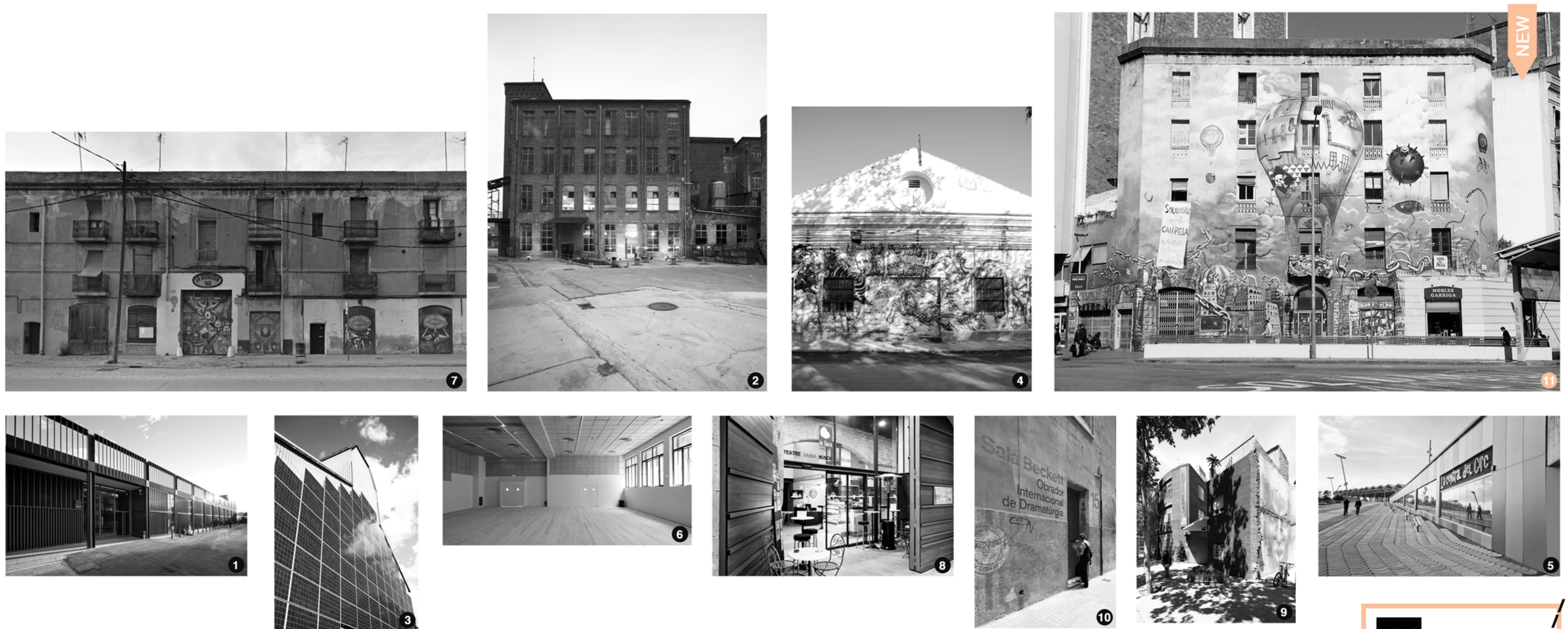
Els espais inclosos en el programa Fàbriques de Creació de Barcelona són:

Fabra i Coats (Sant Andreu), Graner (Sants-Montjuïc), La Seca (Ciutat Vella), La Escocesa (Sant Martí), La Caldera (Les Corts), La Central del Circ (Sant Martí), l'Ateneu Popular 9 Barris (Nou Barris), Hangar (Sant Martí), Sala Beckett/Obrador (Sant Martí) i Nau Ivanow (Sant Andreu).

En aquest context s'inclouria l'espai La Carboneria, i seria la primera fàbrica de creació de l'Eixample.

FÀBRQUES DE CREACIÓ DE BARCELONA BARCELONA ART FACTORIES

	1 Ateneu Popular 9 Barris	2 Fabra i Coats	3 Graner	4 Hangar	5 La Central del Circ	6 La Caldera les Corts	7 La Escocesa	8 La Seca	9 Nau Ivanow	10 Sala Beckett Obrador	11 La Carboneria
Arts Escèniques / Dramatúrgia	x	x			x	x		x	x	x	
Circ	x										
Dansa	x	x	x			x					
Música / Art Sonor	x	x		x							
Multimèdia / Audiovisuals		x		x							x
Arts Plàstiques / Art Visual		x		x			x				x
Multidisciplinarietat		x									
ESPAI TOTAL	3000 m2	4713 m2	900 m2	2600 m2	3000 m2	900 m2	1071 m2	869 m2	2000 m2	1000 m2	1500 m2



03

LA CARBONERIA / FÀBRICA DE CREACIÓ
 PFC / Eulàlia Solans Esteve
 Tutor: Antoni Pérez Mañosas
 ETSAV / UPC / octubre 2016