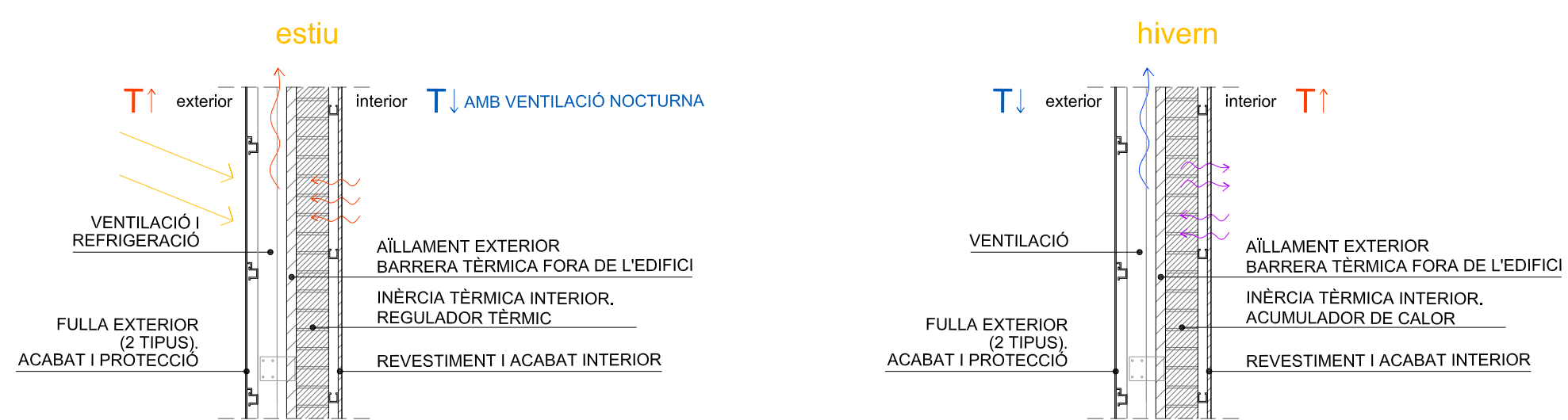
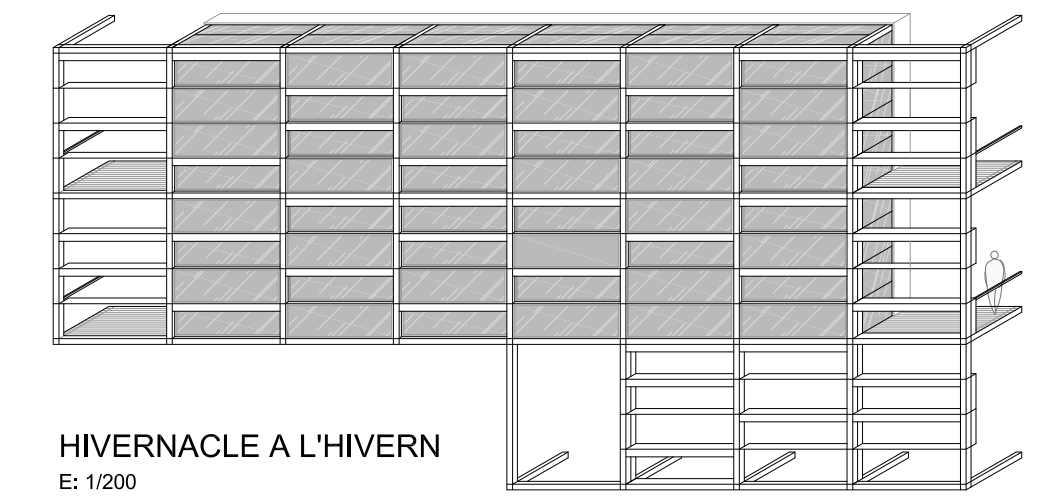
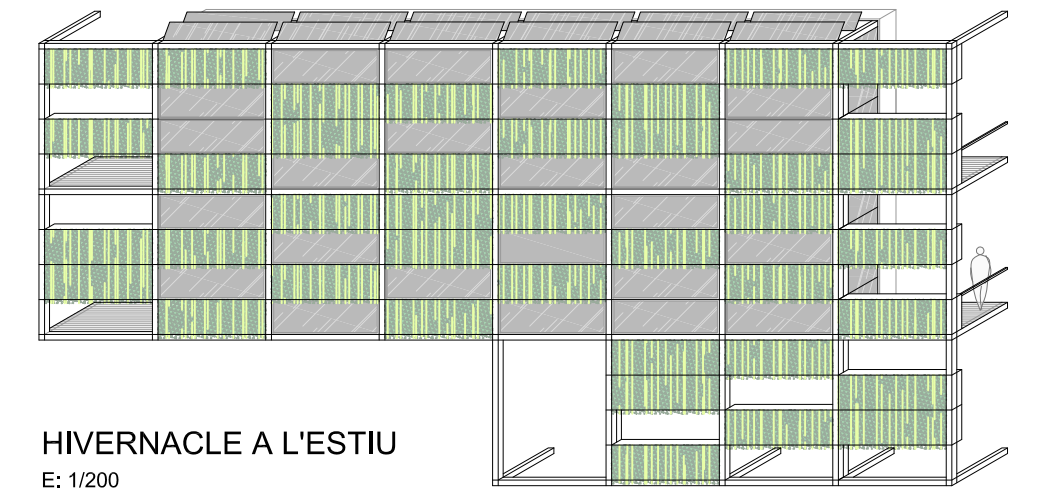
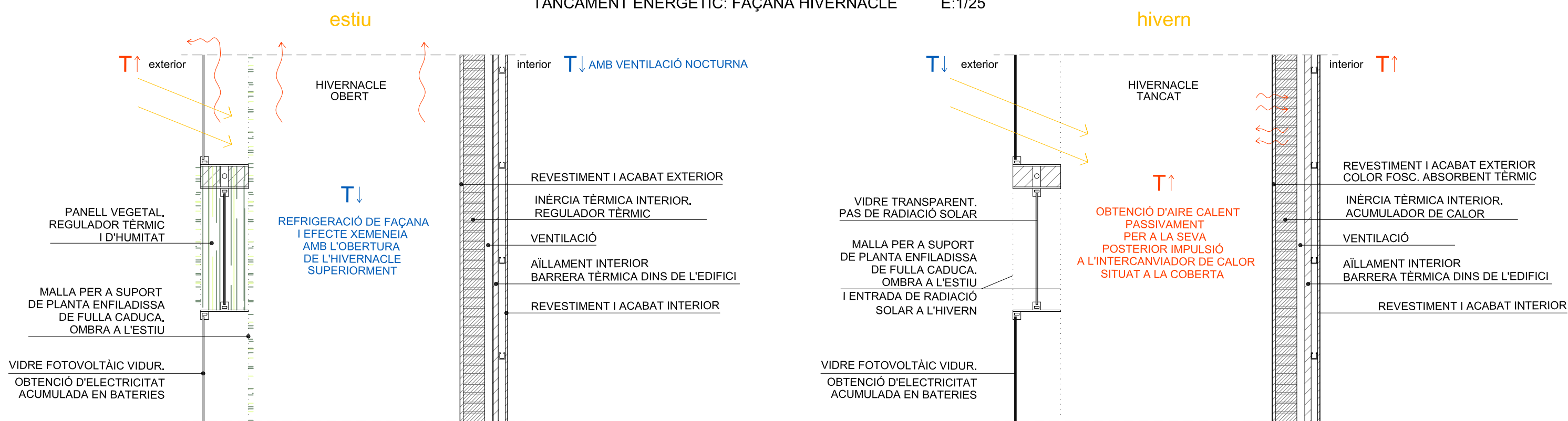


TANCAMENT TIPUS DE L'EDIFICI: FAÇANA VENTILADA CONVENCIONAL E:1/25

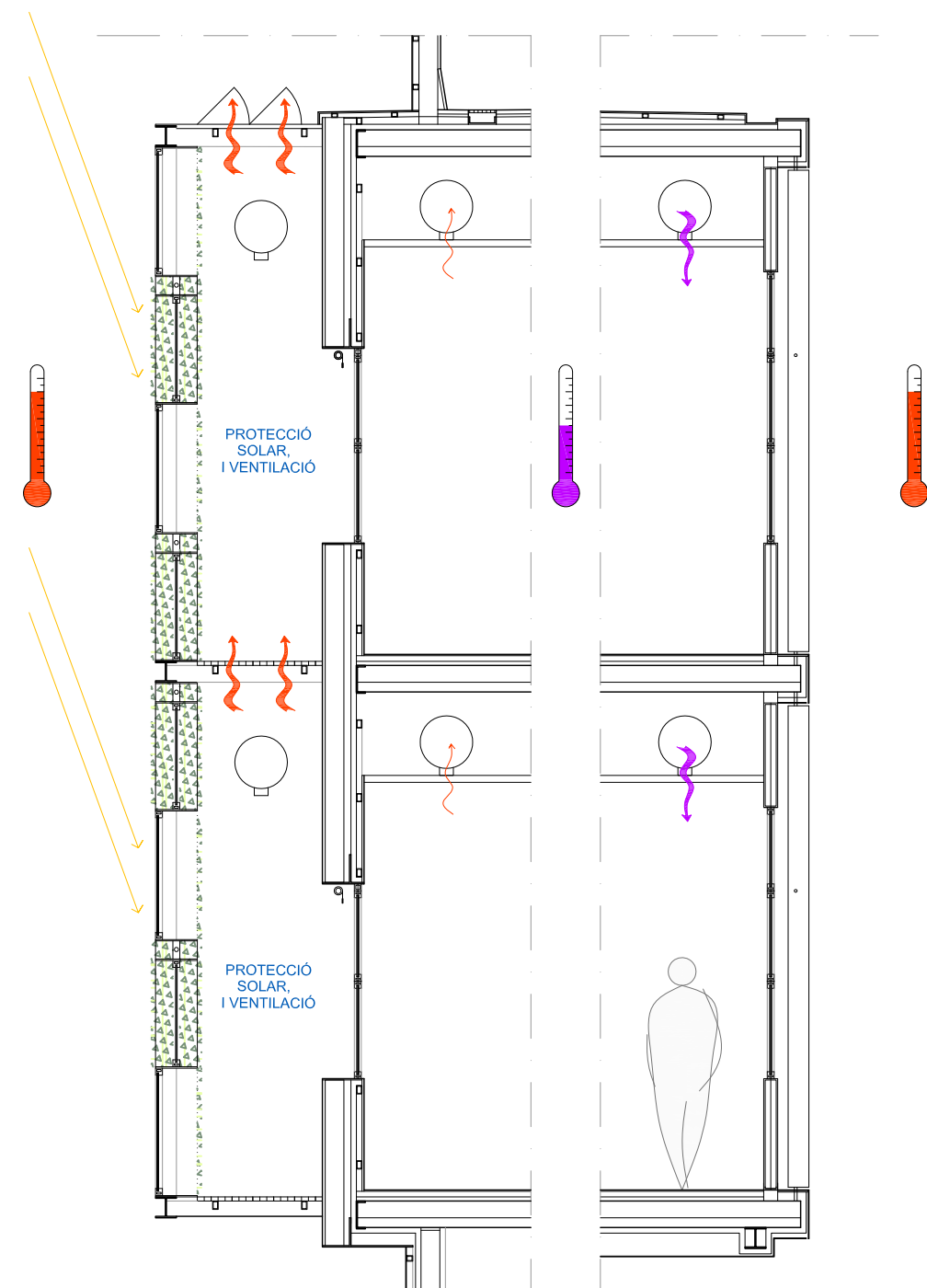


TANCAMENT ENERGÈTIC: FAÇANA HIVERNACLE E:1/25

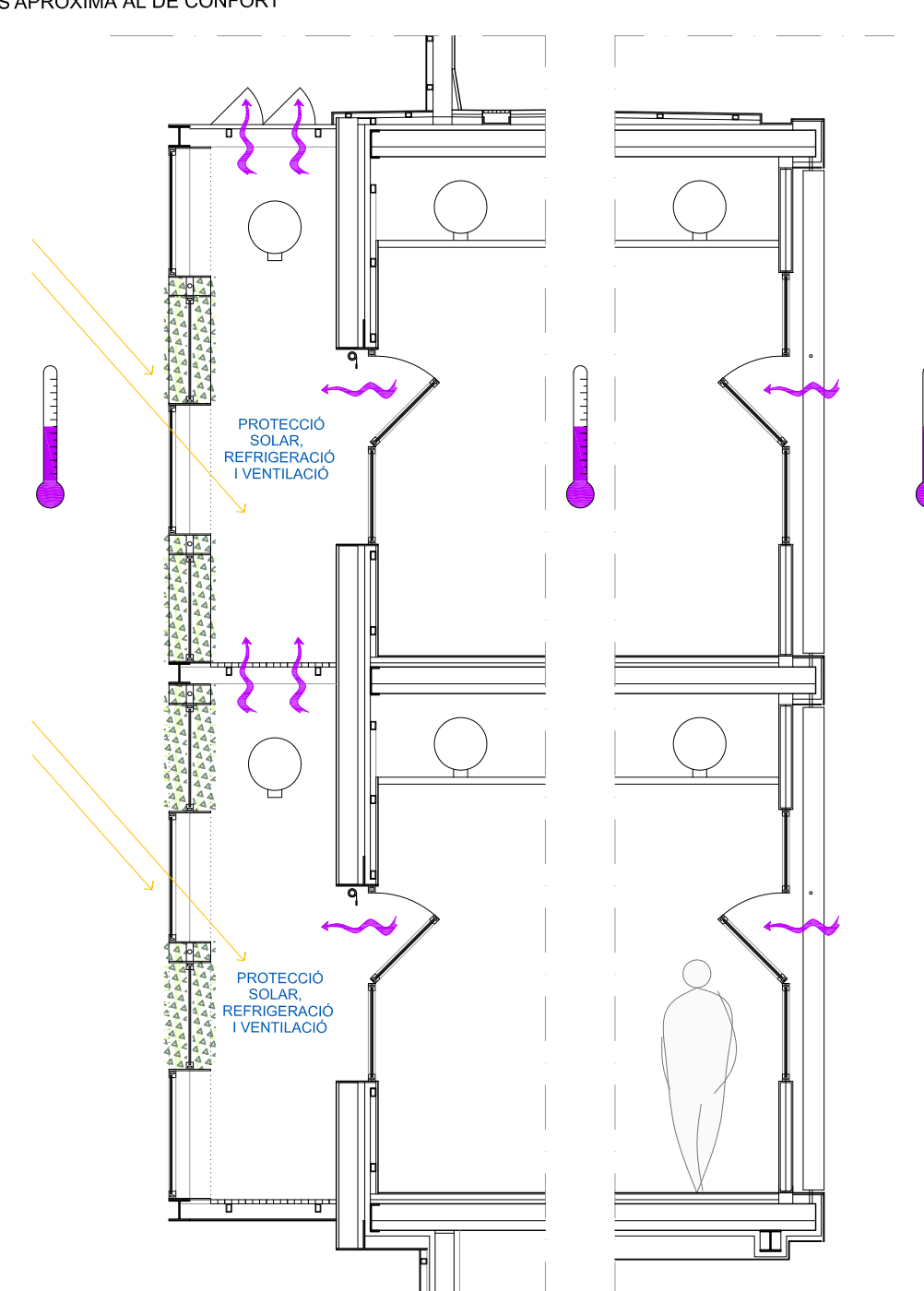


FUNCIONAMENT DE LA FAÇANA ENERGÈTICA - HIVERNACLE E: 1/50

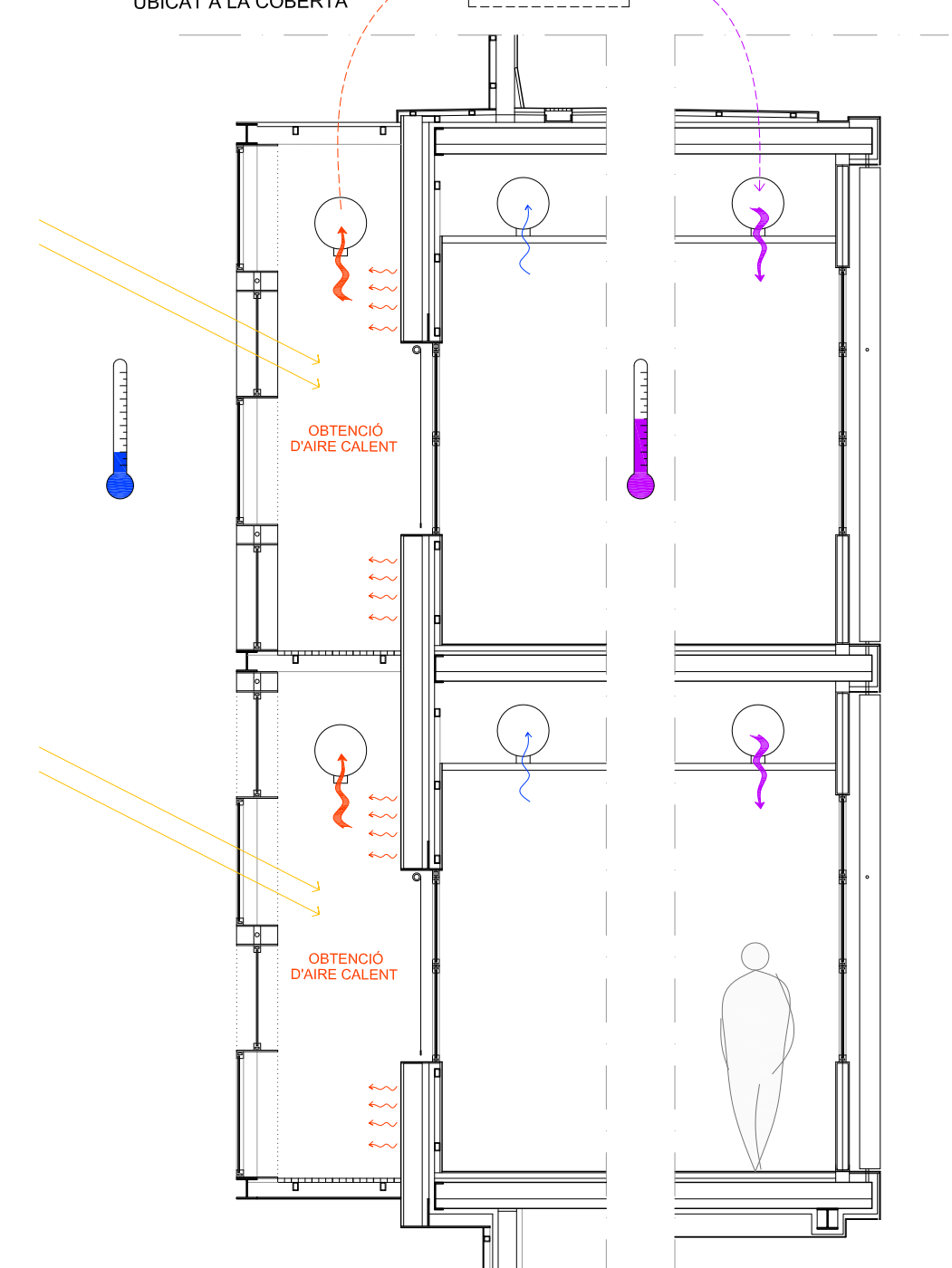
OBERTURA DE LA PART SUPERIOR DE L'HIVERNACLE PER A REFRIGERAR LA FAÇANA A L'ESTIU.



OBRIR LA PART SUPERIOR DE L'HIVERNACLE PER A VENTILAR DE FORMA CREUADA L'INTERIOR QUAN ES CONSIDERI QUE L'AMBIENT EXTERIOR S'APROXIMA AL DE CONFORT



TANCAR LA PART SUPERIOR DE L'HIVERNACLE PER A ACUMULAR AIRE CALENT I IMPULSAR-LO A L'INTERCANVIADOR DE CALOR UBICAT A LA COBERTA



ESTUDI DE L'ASSOLELLAMENT DE L'HIVERNACLE

