

El tipus d'estructura que trobem a la barriada de Plus Ultra és majoritàriament de murs de càrrega. El nostre esquema d'estructura podria ser el mateix, però aquest limitaria les possibilitats d'obertures en façana. Seguint l'objectiu de flexibilitat a la planta baixa i la seva permeabilitat, es considera una estructura mixta, pilars en planta baixa i mur de càrrega en les plantes superiors.

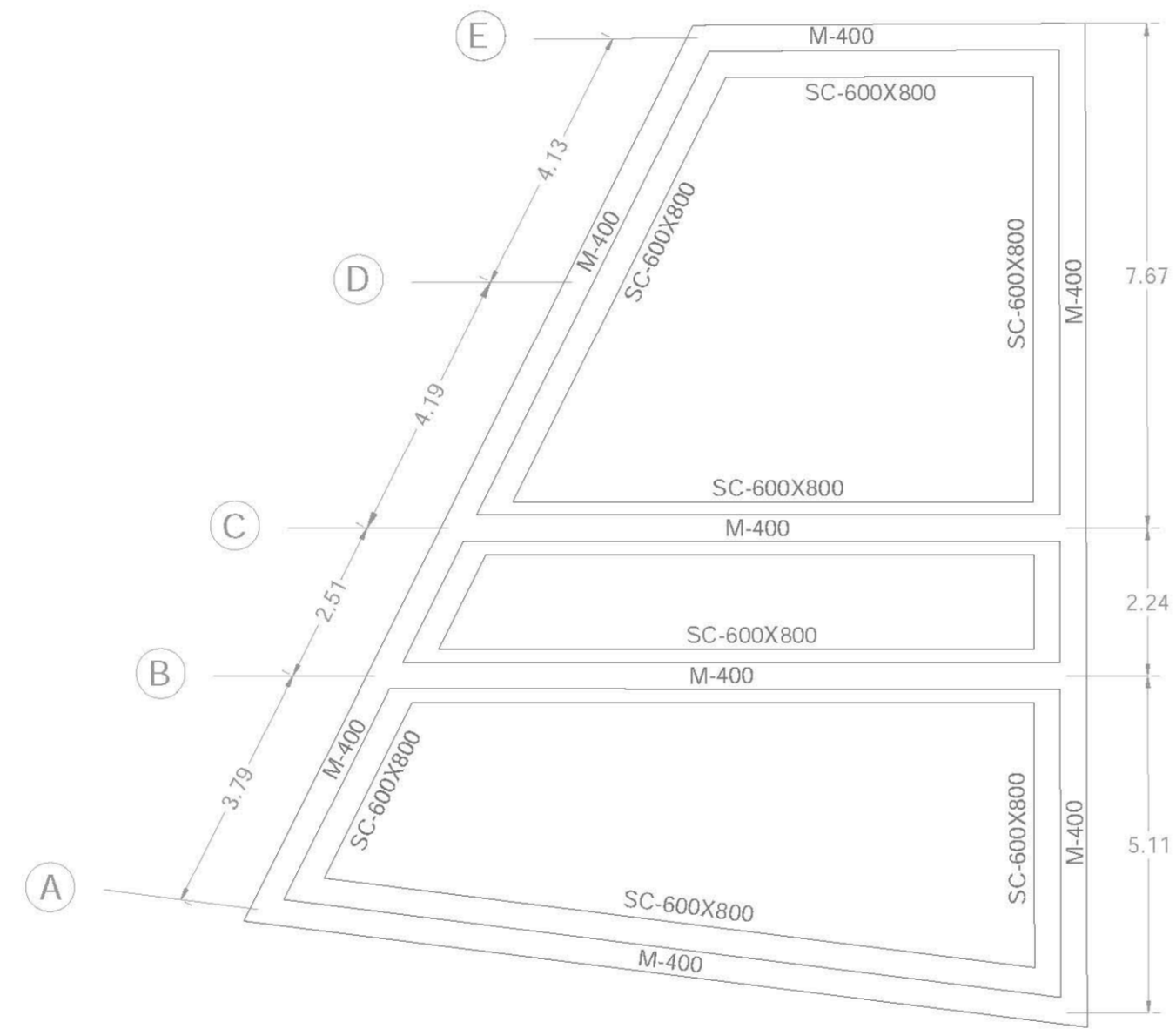
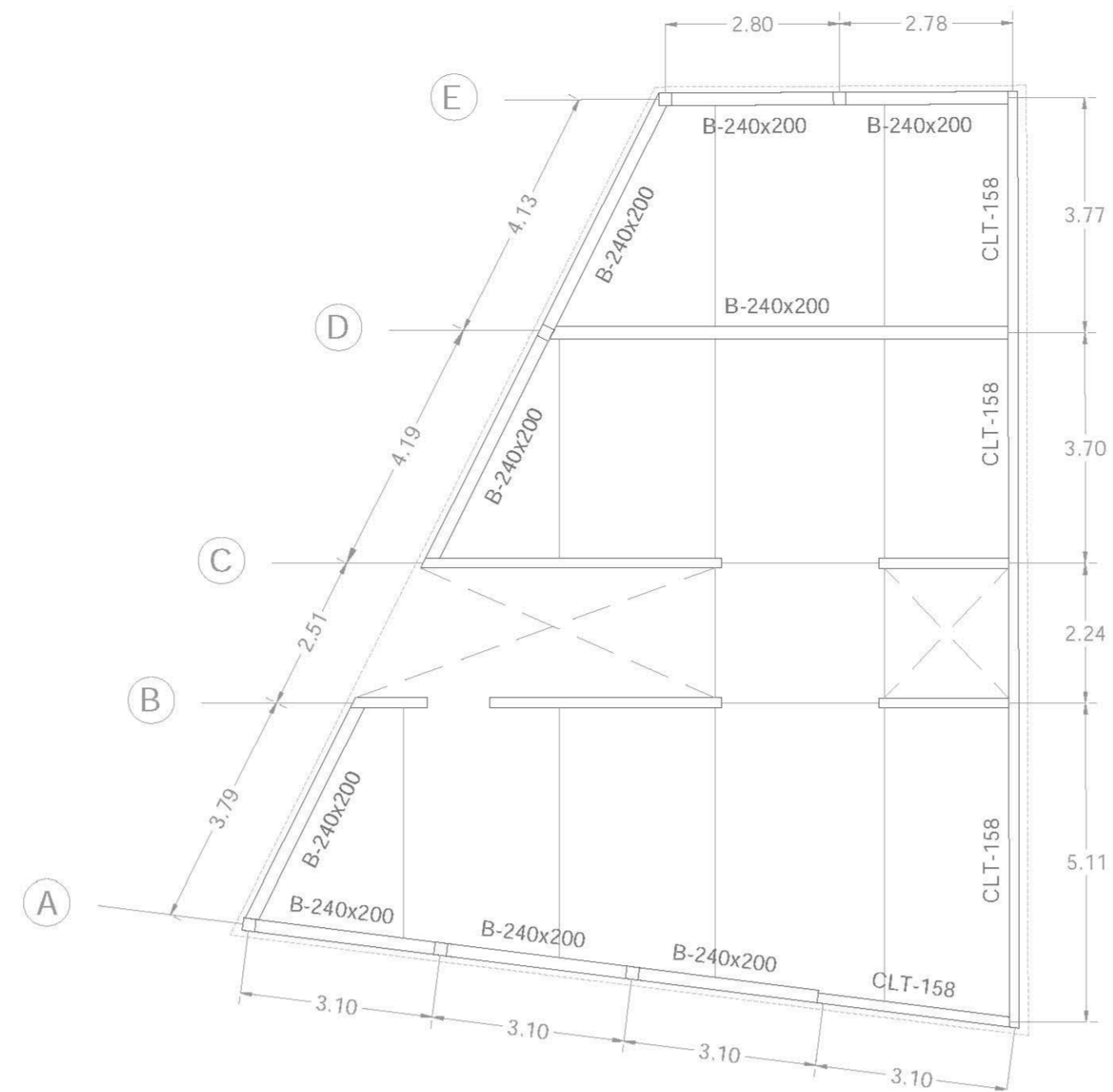
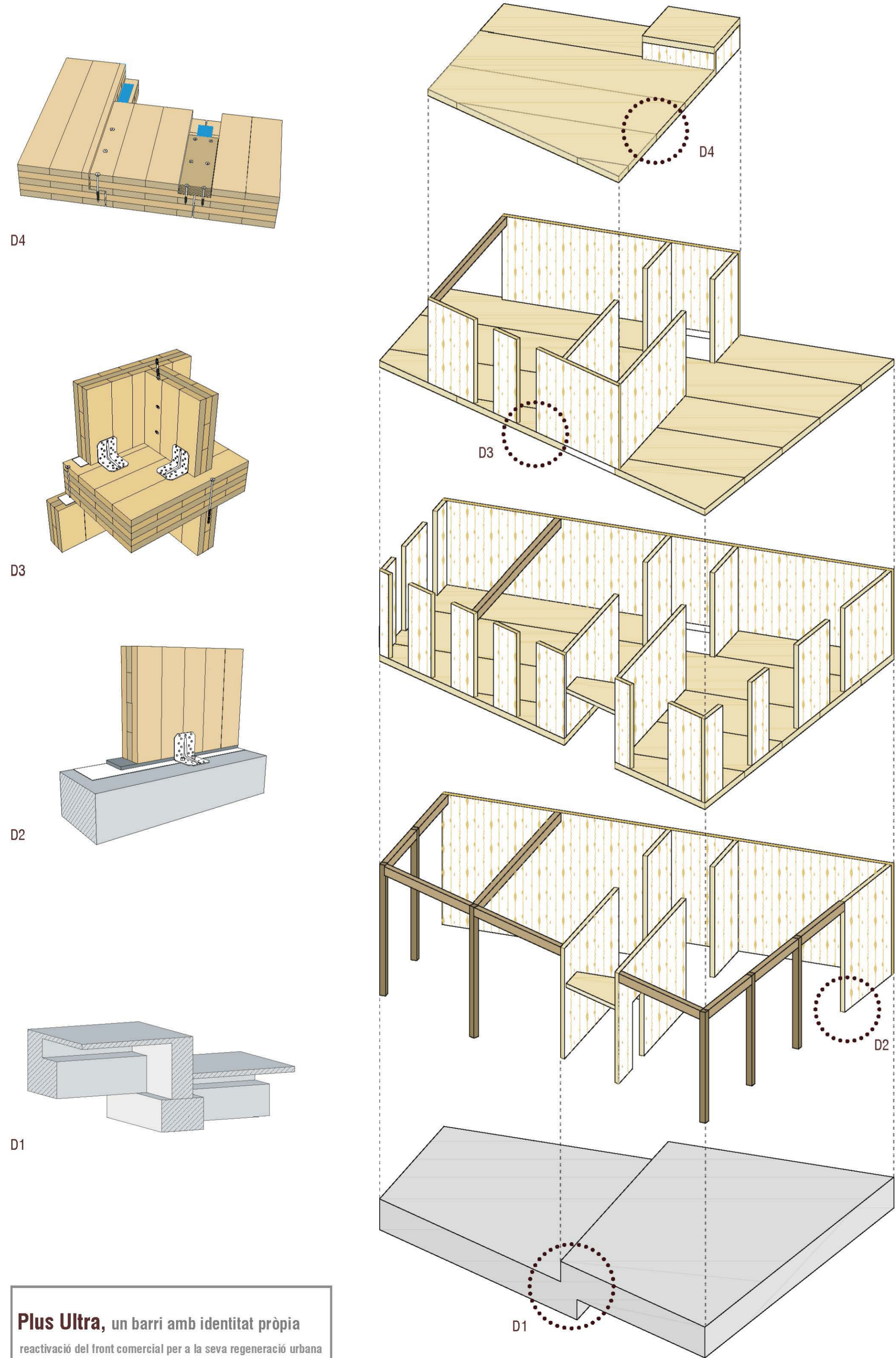
Respecte a la materialitat d'aquesta, ens interessa elements de poc gruix i màxima eficiència. La superfície de la parcel·la és limitada, per tant volem aprofitar al màxim la sup. útil. El mateix passa amb l'alçada, aquest edifici de dues plantes, més que les permeses en la resta de la barriada, no volem que sobresurti gaire respecte als altres. Per tant, escollim panells de fusta contralaminada (CLT) obtenir forjats primis i que, al mateix temps, ens permeten llums més grans, donant flexibilitat en l'ús de l'edifici.

Falta només recalcar els beneficis tèrmics que ens proporciona la fusta, com també el seu baix impacte ambiental i la seva ràpida execució en obra.

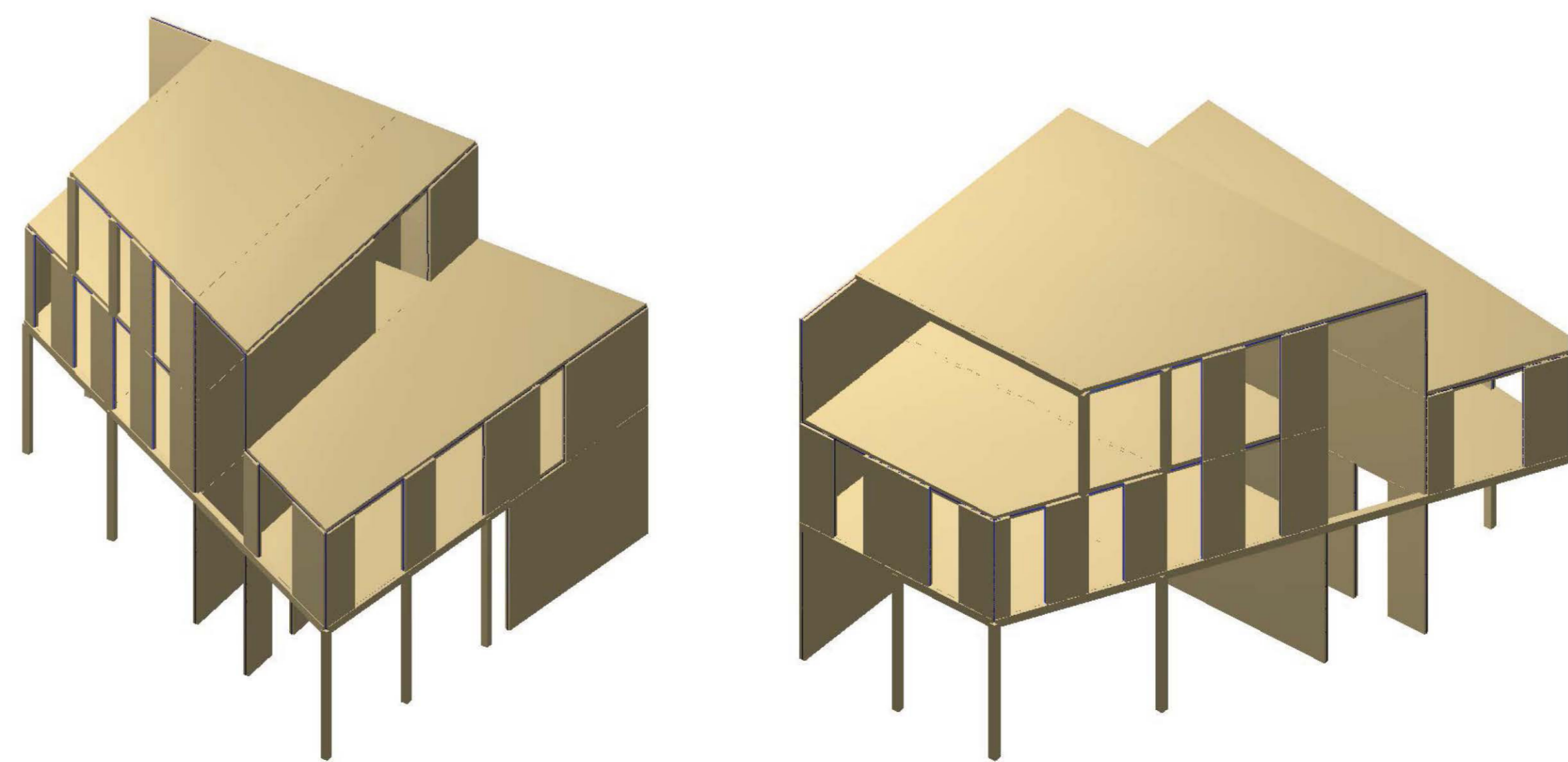
CARACTERÍSTIQUES DEL FORJAT

<b>FORJAT TIPUS</b>	<b>ESTAT DE CÀRREGUES:</b>
ZONA: Pública concurrència	Pes propi: 0.78 kN/m <sup>2</sup>
TIPUS DE FORJAT: Panell Contralaminat CLT	Càrregues permanents: 0.2 kN/m <sup>2</sup>
Gruix: 225mm	Sobrecàrrega d'ús: 5 kN/m <sup>2</sup>
	<b>TOTAL: 5.98 kN/m<sup>2</sup></b>
<b>FORJAT TERRASSA</b>	<b>ESTAT DE CÀRREGUES:</b>
ZONA: Pública concurrència	Pes propi: 0.78 kN/m <sup>2</sup>
TIPUS DE FORJAT: Panell Contralaminat CLT	Càrregues permanents: 1 kN/m <sup>2</sup>
Gruix: 225mm	Sobrecàrrega d'ús: 5 kN/m <sup>2</sup>
	Sobrecàrrega de neu: 0.5 kN/m <sup>2</sup>
	<b>TOTAL: 7.28 kN/m<sup>2</sup></b>
<b>FORJAT COBERTA</b>	<b>ESTAT DE CÀRREGUES:</b>
ZONA: Coberta no transitable	Pes propi: 0.78 kN/m <sup>2</sup>
TIPUS DE FORJAT: Panell Contralaminat CLT	Càrregues permanents: 1 kN/m <sup>2</sup>
Gruix: 225mm	Sobrecàrrega de neu: 0.5 kN/m <sup>2</sup>
	<b>TOTAL: 2.28 kN/m<sup>2</sup></b>

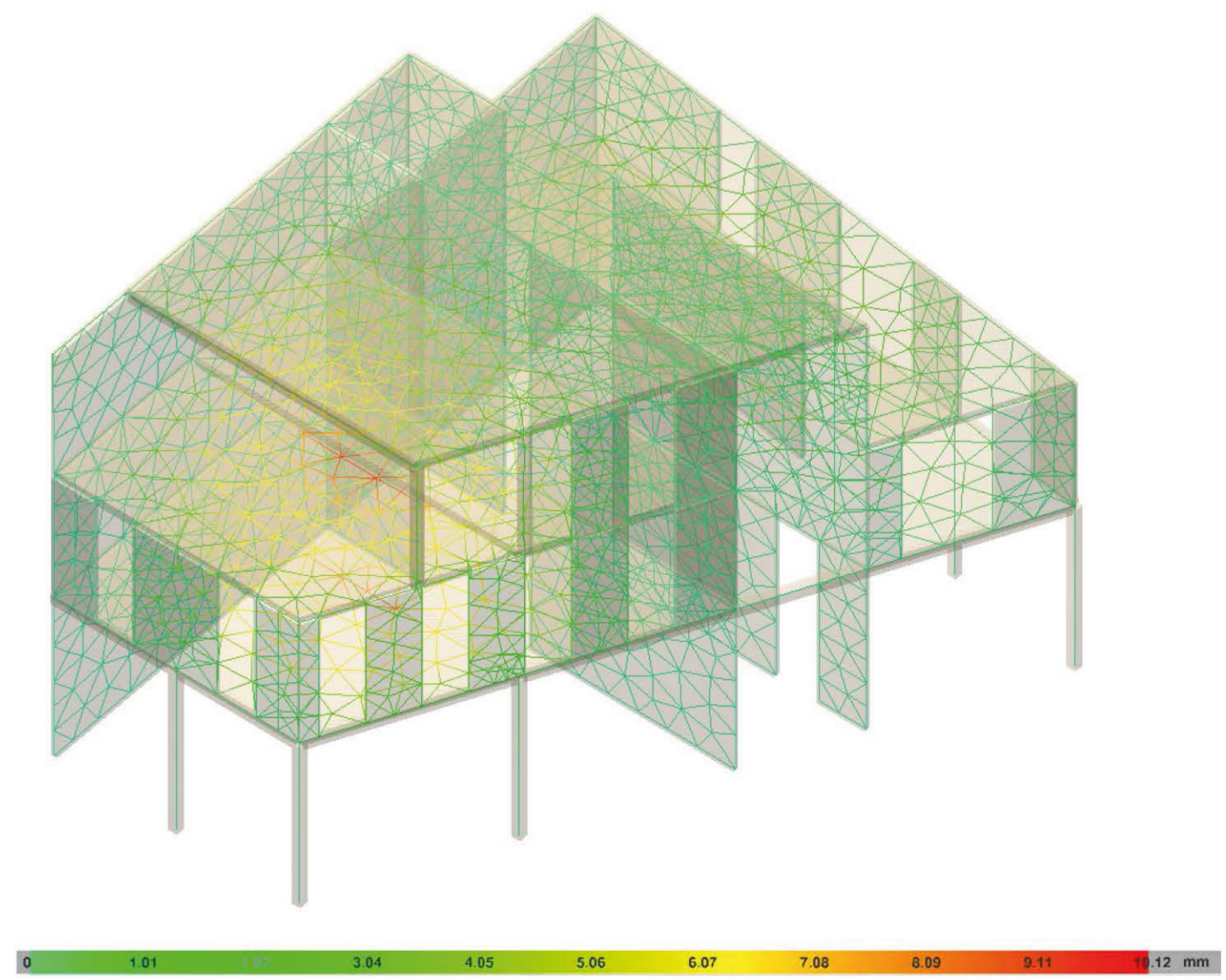
ELEMENTS DE L'ESTRUCT



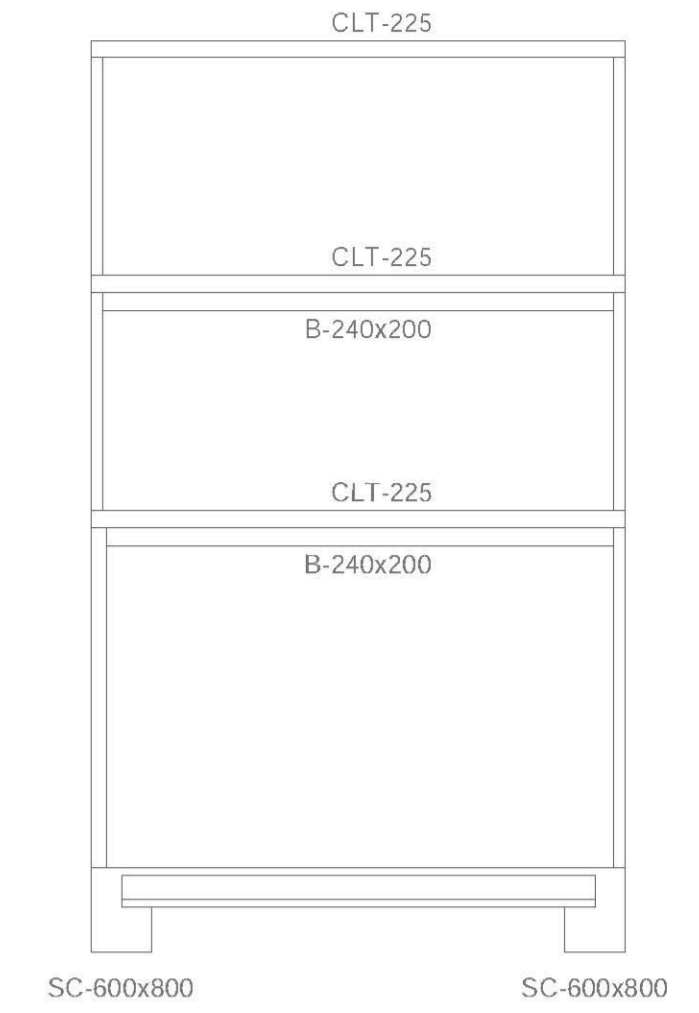
MODEL DE L'ESTRUCTURA



DEFORMADA



ALÇAT PÒRTIC A



ALÇAT PÒRTIC D



**Plus Ultra, un barri amb identitat pròpia**  
reactivació del front comercial per a la seva regeneració urbana

MARIA ANTÒNIA RIGO SERRA  
ETSAV\_UPC  
Tutor: José Luis Oyón

PFC\_ octubre 2016  
Tribunal 1

