

Les façanes de l'hotel busquen integrar-se amb el seu entorn, tant amb la barriada de Plus Ultra, com amb la Marina. Per una part, tenim la façana A, que forma part del conjunt de la barriada centenària, per tant segueix un mateix esquema d'alçades i obertures.

En canvi, per l'altra part, les façanes B i C, s'intenten integrar amb les edificacions de la Plaça de la Marina, on normalment consten locals comercials en planta baixa, amb grans obertures.

Materialment, predominen tres elements, la fusta, l'arrebossat i l'acer corten. Aquest últim és comú també al nou front de façana al carrer Mare de Déu de Port, buscant una estratègia unitària que integri tota la franja.

I compositiuament, trobem l'enmarcat de les obertures, sobressortint del pla de façana, i un element protector de la radiació solar, compost per lameles verticals. Aquest element situat a la cantonada, ens divideix els fronts de façana en dos, traçant-la i així integrar l'edifici dins l'esquema de casa de cos, amb una façana estreta i de poca alçada, quan en realitat és un sol edifici.

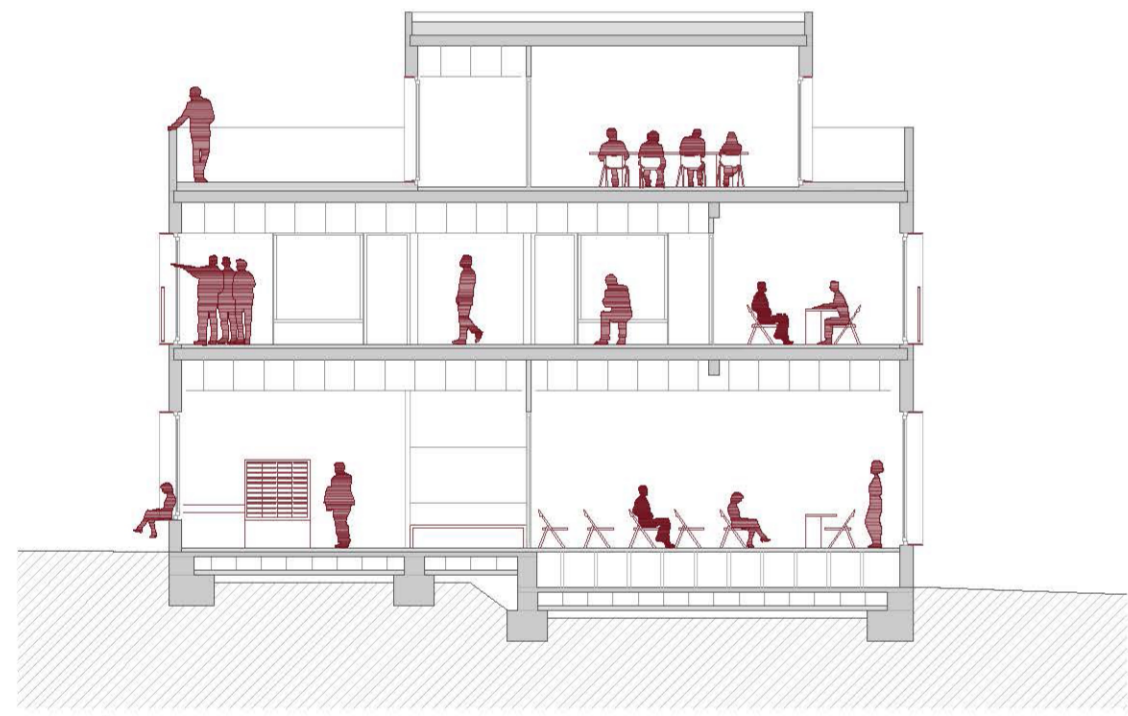
I per últim, trobem un element lineal, que ens marca les alçades dels forjats, element que continuament trobem a les façanes de la barriada marcant les cornises.



ALÇAT 1



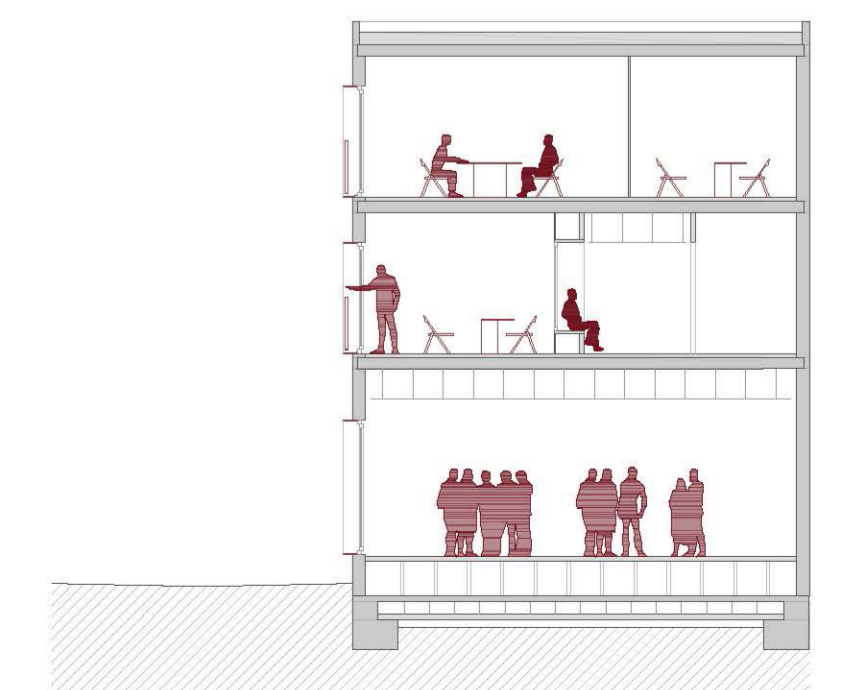
ALÇAT 2



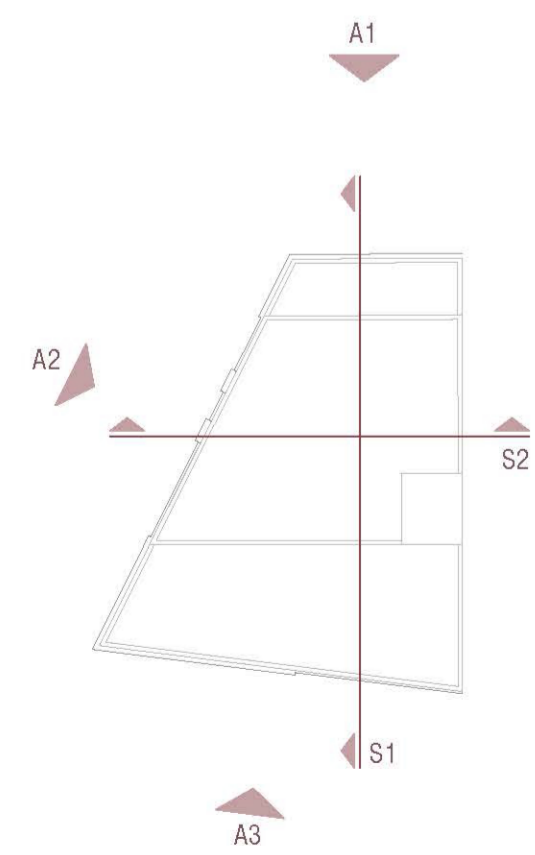
SECCIÓ 1



ALÇAT 3



SECCIÓ 2



E 1/150

Plus Ultra, un barri amb identitat pròpia
reactivació del front comercial per a la seva regeneració urbana

MARIA ANTÒNIA RIGO SERRA
ETSAV_UPC PFC_octubre 2016
Tutor: José Luis Oyón Tribunal 1