

ADAPTACIÓ DE L'ENTORN

Per tal de garantir la bona conservació de la barriada i el seu bon funcionament, cal acondicionar també el seu entorn. Crear un entorn agradable per al veïde Plus Ultra, però també per la resta de ciutadans de la Marina.

ACTIU (oferta d'activitats) + TRANQUIL (sense cobes)

SECCIÓ ACTUAL



COMERÇ ACTIU TOT TIPUS TRÀNSIT COMERÇ APAGAT

PROPOSTA CANVI DE L'ESTRUCTURA VIÀRIA

La nova secció consisteix en un carrer peatonal, amb plataforma única que agrupa tots els serveis en una franja, sense interfeir en la mobilitat dels peatons. L'accede del vehicle rotat està limitada al transport públic, als veïns amb accés al seu parking privat i al carrer i desdrecatge dels locals comercials.

Aquesta solució beneficiarà a l'eix comercial i a l'eix dels nous locals, donant vida al carrer i actuant com un espai lliure més dins del sistema del barri.

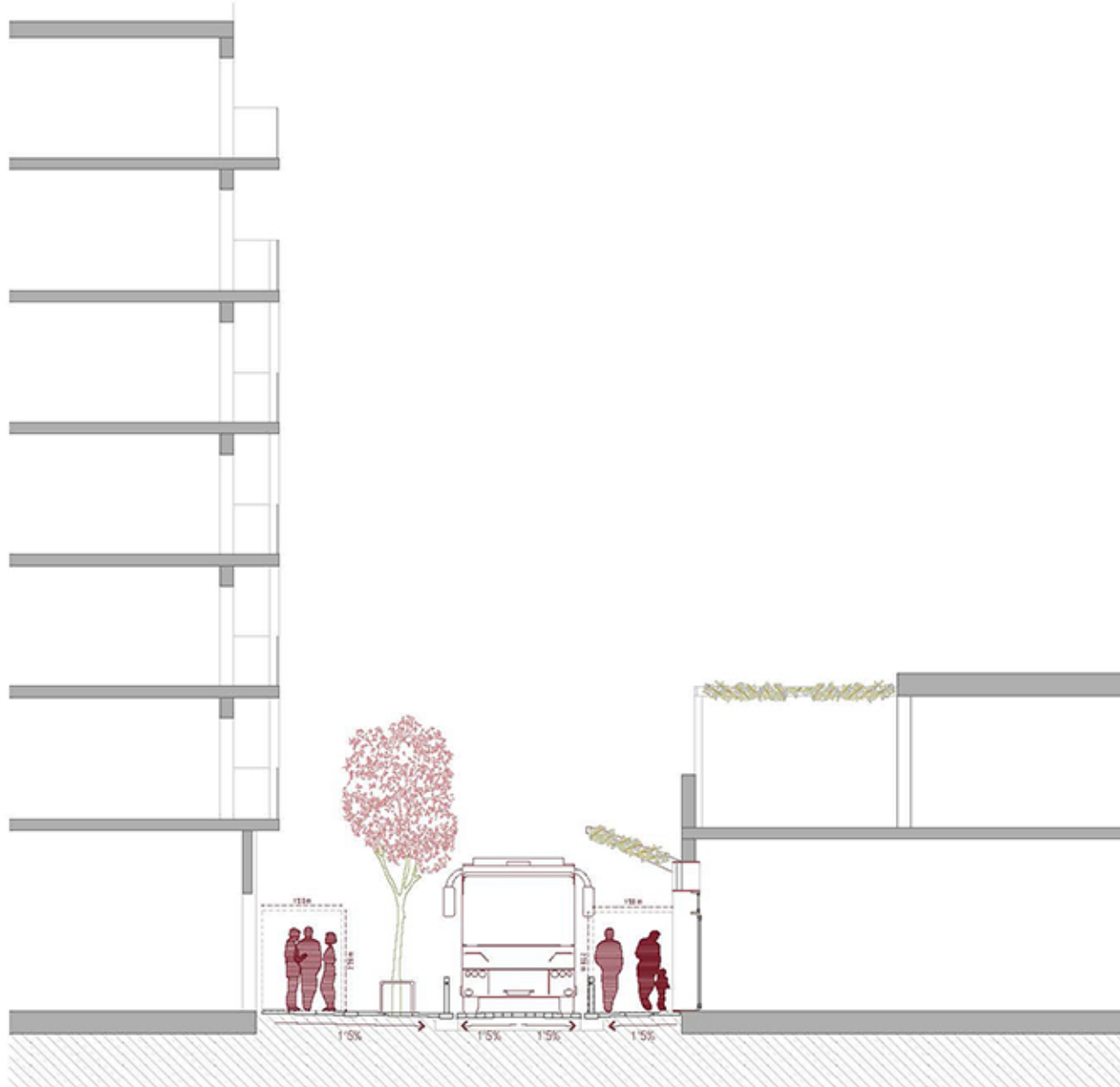


COMERÇ ACTIU SERVEIS TRANSPORT PÚBLIC ACCÉS PRIVATIU VEÏNS CARRERÀ ESCOLARERA COMERÇ ACTIU

SECCIÓ DEL CARRER

El nou carrer ens ofereix una secció més adaptada al viariant i amb menys volum de cobes. En aquesta s'inclouen noves franjes amb paviments més drenants on s'hi intercalen elements vegetals. Aquesta estratègia ens ajuda a incrementar els filtres a través dels quals passa l'aigua de pluja del carrer abans d'arribar al clavegueram, reduint així l'escomenta.

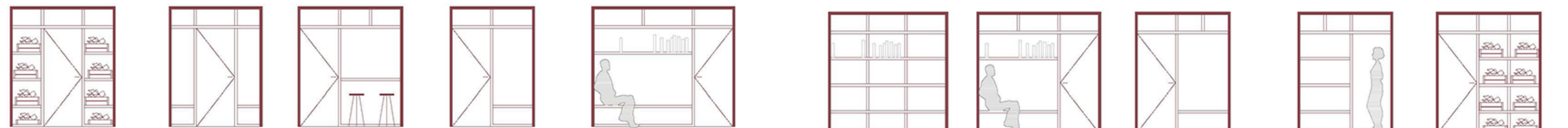
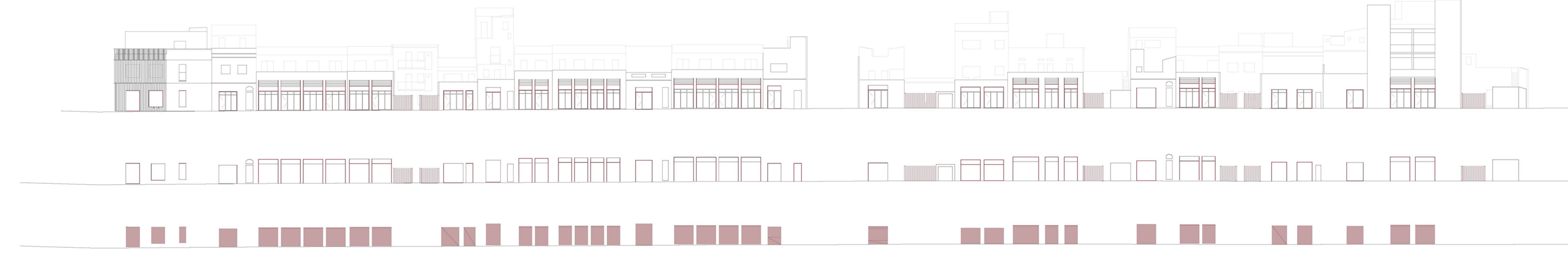
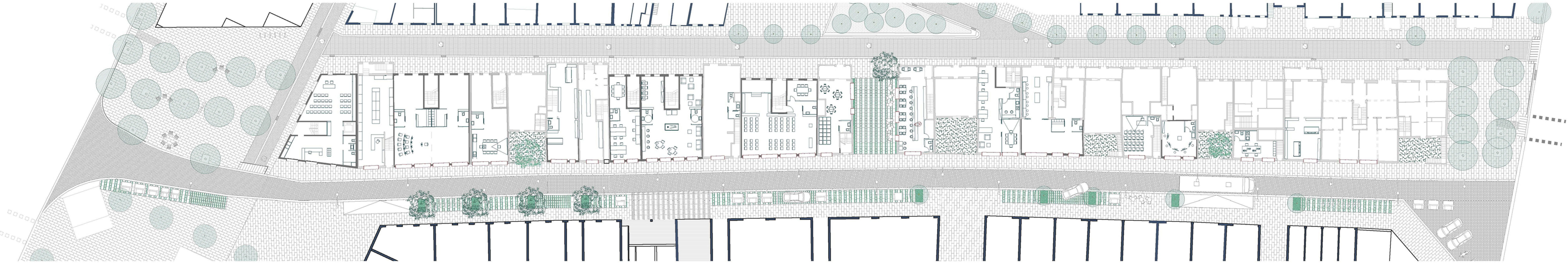
Un element que s'afageix de la pèrgola, oferint un espai a cobert i un element de vegetació al mateix temps.



Plus Ultra, un barri amb identitat pròpia

reactivació del front comercial per a la seva regeneració urbana

MARIA ANTÒNIA RIGO SERRA ERSAN UPC PFC octubre 2016 Títol: José Luis Ojón

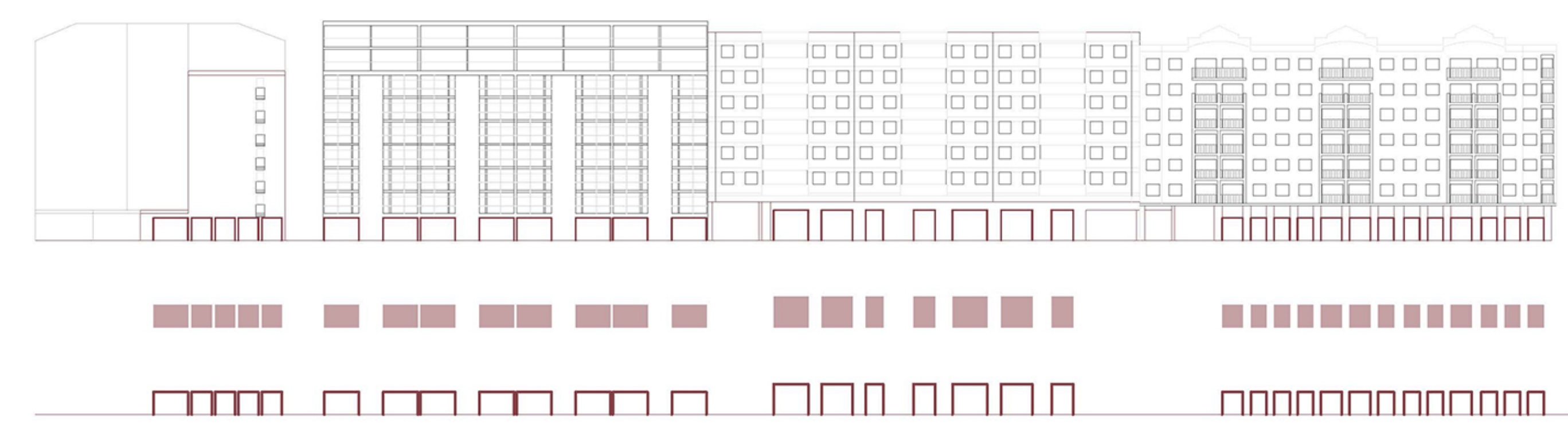


OBJECTIUS

CREAR UN FRONT NOU

Un cop s'ha determinat la volumetria i l'activitat que es desenvolupa al llarg de tota la franja, és vital pensar en el disseny d'aquest nou front. Un front pensat per primer cop com a tal. Aquest nou front pertany a la barriada de Plus Ultra, n'és la seva nova cara, però ha de respondre al front que hi ha al davant, al carrer Mare de Déu de Port. Per tant ja no estem parlant d'una arquitectura de fa 90 anys, sinó una d'actual, i que pugui perdurar durant molts anys. Per tant observem el tipus d'obertures que té per poder dissenyar el nou front i així oferir les mateixes oportunitats d'exte als nous espais. Els locals resultants són de tamany moderat o petit. Es busca un sistema que faci el més aprofitable aquest espai. Per tant apareix un element 'FILTRE' que s'adapta a les obertures, tant existents com noves, i que concentra tots els requeriments que demana el local o espai.

ESQUEMA ACTUAL FAÇANA OPOSADA



ESTRATÈGIES

façana MDP vs façana A.RALDA ACTIVACIÓ + INNOVACIÓ vs TRANQUILITAT + TRADICIÓ

MARC D'ENTRADA, es percep des del carrer que hi ha una entrada a un comerç/activitat

Ritme d'OBERTURES: portes amples, major visibilitat i aprofitament del buit.

ESPAI FILTRE a les façanes - ESPAI SERVEIS al centre del local. Aprofitament màxim de la llum.

ESPAI COBERT/SEM-PROTEGIT Crear la sensació que s'està sota cobert, la protecció que en altres edificis s'obté dels voladuts dels balcons, en dies de pluja o de molt sol.

Aprofitament de la façana com ESPAI EXPOSITOR o d'estada en comerços o bars.

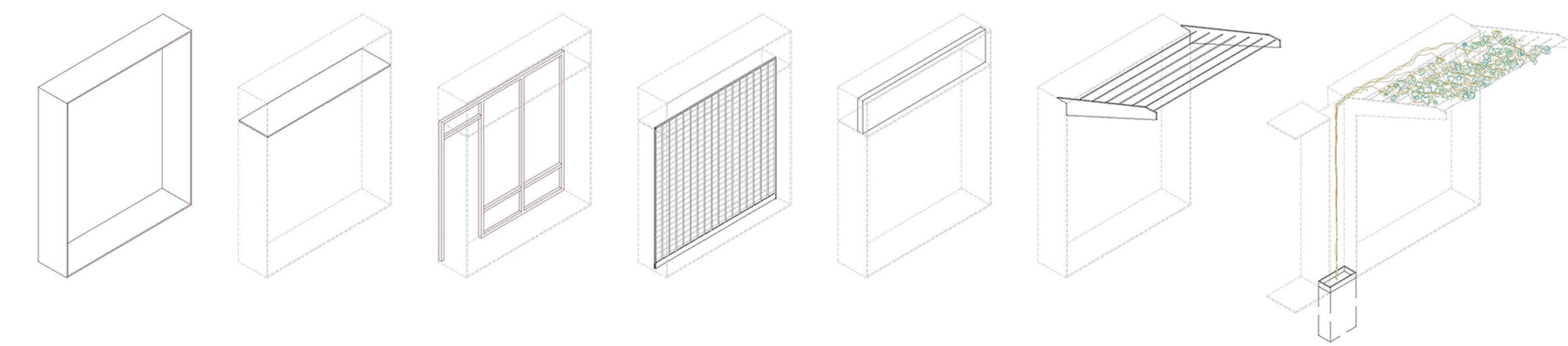
DISVISIBILITAT dels locals grans en dos. PROTECCIÓ VISUAL cap a les terrasses del primer pis

REQUERIMENTS DEL TANCAMENT > compatible en casos REHABILITACIÓ - OBRA NOVA > ADAPTABLE activitat d'equipament-comerç > VISIBILITAT, s'ha d'exposar el producte o activitat que s'hi realitza > SEGUER en horari no comercial o de tancament > TANCABLE (col·mèticament)

NORMATIVA LOCALS COMERCIALS

- 1. Zona destinada venda públic. Mínim 10m² (pense ser de pas)
2. Acolís, escalés i ascensors independents de la vivenda.
3. Alçada lliure de 2.50m. 2. 10 en zones d'emmagatzematge, serveis sanitaris i dependències que no s'utilitzen permanentment per personal públic.
4. Per empreses amb menys de 10 treballadors s'elgira com a mínim UN INODORO I UN LAVABO.
5. Ventilació natural. Forats 1/8 superfície en planta de cada dependència.

MÒDUL



ENMARCAT DE L'OBERTURA

Marc sobreeixent respecte el pla de la façana, indicant les obertures on es realitza alguna activitat

FUSTERIES

Fusteries de fusta amb particions que ens ofereixen flexibilitat a l'hora de combinar les obertures

SEGURETAT

Possibilitat d'instalar una reixa als establiments que es desitgi.

RÈTOL

Espai destinat per indicar l'activitat que es porta a terme a l'interior de l'espai

ELEMENT PROTECTOR

PÈRGOLA, estructura lleugera que dota sensació al peató d'estar protegit, fa la funció de les balconades del front de façana oposat

VEGETACIÓ

VIVNA, planta de fulla corcúcia, que s'enfila per la façana fins arribar a la pèrgola. Aquest tipus de planta recorda la cultura vitícola de la barriada