

LENTORN

L'entorn bàsic de la barriada de Plus Ultra és principalment el contacte amb el carrer Mare de Déu de Port (MDP). La barriada consta de tres punts d'accés, dos a través de MDP que es materialitzen en forma de placeta i un tercer, amb menys presència, a la part posterior, al carrer dels Ferrocarrils Catalans.

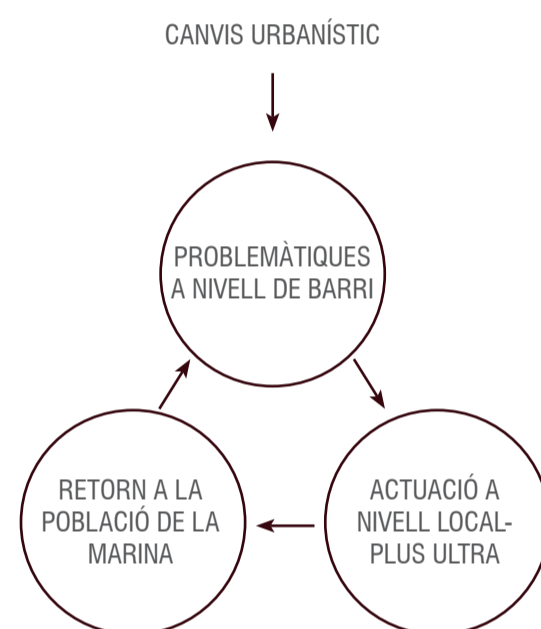
Tots dos carrers són vials principals del barri, tot i que amb una funció molt diferent. MDP és podem dir de les primeres traces del barri i és un important eix cívic i comercial que connecta el barri de dalt a baix. En canvi, c.Ferrocarrils Catalans, també connecta verticalment el barri, però té un caràcter més perimetral, d'accés a les barriades que es troben més cap a la muntanya.

És per aquesta raó que el funcionament de la barriada de Plus Ultra va lligat estretament a MDP, ja que dues de les seves entrades i el perímetre d'una de les tres franges té contacte amb aquest.

MDP començà sent l'únic camí que portava al Port, on es va anar col·locant amb fàbriques i alguns nuclis de cases, i per on passava el Canal de la Infanta. En aparèixer el passeig de la Zona Franca, aquest absorbí gran part del fluxe de circulació que es dirigia al polígon industrial i es convertí en una via "ràpida". És per tant que MDP manté el seu caràcter més cívic i a nivell de barri.

Tot i així ha sofert molts canvis urbanístics, han efectuat no tan sols al vial, sinó que també l'edificació del seu entorn, Plus Ultra com un exemple principal.

Segons el PGM de 1976, MDP està classificat com un vial a nivell de ciutat, amb una amplada de 20 metres. Al 2006, amb la MPGM es replanteja l'estructura viària i passa convertir-se en un vial a nivell de barri, amb una amplada de 16 metres. I és al 2014 quan finalment es manté segons planejament l'amplada actual del vial.



MOBILITAT:

- VIES A ESCALA DE CIUTAT.**
 - Ronda Litoral
 - Gran Via de les Corts Catalanes
 - Ronda del Mig (Passeig de la Zona Franca)
- VIES A ESCALA DE BARRI.**
- EIX CÍVIC I COMERCIAL**
- VIES CICLABLES. ZONA 30.**
- RONDA VERDA.** Circuit senyalitzat de camins i carrers bicicleta que travessa els grans sistemes naturals de la comarca del Barcelonès.
 - 72km de carrils bici disponibles
 - transcorre per 7 municipis metropolitans
 - accés des de qualsevol punt del traçat
 - bona comunicació amb transport públic
 - diversitat d'ambients (marítim, fluvial, muntanyà i ciutat)
 - diferents nivells de dificultat
 - a tocar dels principals atractius turístics de Barcelona
 - torns i àrees d'esbarjo properes al circuit
- CAMÍ ESCOLAR.** Itinerari senyalitzat que facilita que els infants vagin i tornin a peu a l'escola de manera segura.
 - revisió i millora dels senyals
 - adequació de les freqüències dels semàfors en els passos de vianants.
 - senyal vertical indicatiu de proximitat a zona escolar.
 - tornament de l'estacionament de bicicletes i motos
 - adaptació dels recorreguts i disposició de parades de transport públic i les seves plataformes d'accessibilitat.
 - col·locació de tanques protectores
- COMERÇ**
- EIX CÍVIC I COMERCIAL**
- SENTIT CIRCULACIÓ**

Plus Ultra, un barri amb identitat pròpia
reactivació del front comercial per a la seva regeneració urbana

MARIA ANTÒNIA RIGO SERRA
ETSAV UPC PFC octubre 2016
Tutor: José Luis Oyón Tribunal 1

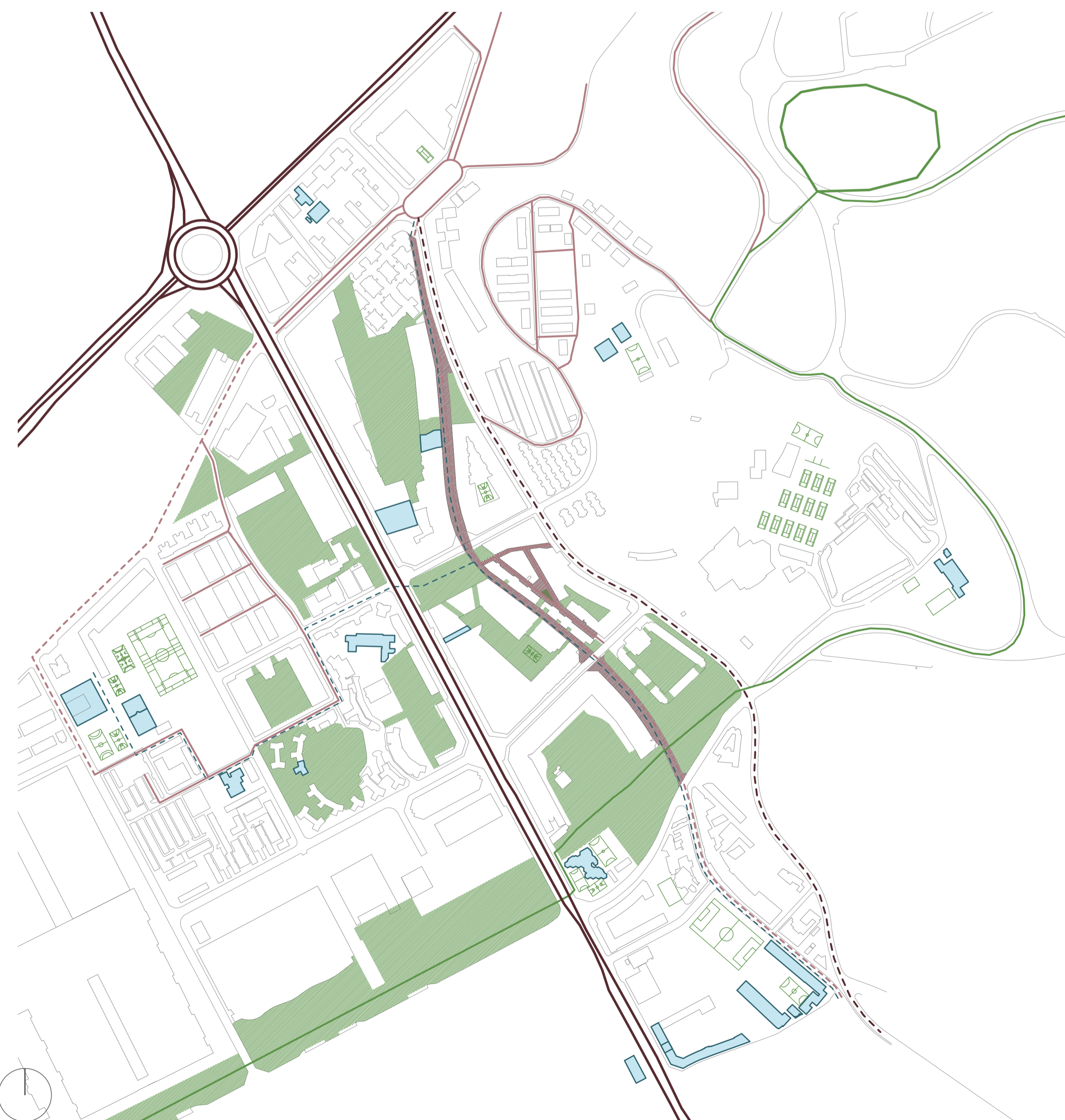
PGM 1976



MPGM 2006



PROPOSTA ACTUAL



OBJECTIUS DE L'ESTRATÈGIA

Amb l'estratègia d'intensificar l'eix comercial del carrer Mare de Déu de Port, el carrer es peatonalitzarà i es confrontarà el sentit de circulació, desviant així el transit, que fins ara era en un sentit, al carrer dels Ferrocarrils Catalans, que disposa de dos carrils de circulació amb un mateix sentit. És així que ara serà amb un carril per a cada sentit i el carrer MDP quedarà destinat a la circulació del transport públic, d'accés als veïns als aparcaments, de càrrega i descàrrega dels comerços, de la bicicleta i del peatú.

Gaudint així amb més espai per a la circulació lenta, amb relació amb els comerços, amb la xarxa de bicings de la ciutat i amb els espais verds que es troben en alguns dels interiors d'illa, l'estratègia de revitalització de l'activitat al nou front de Plus Ultra es veurà molt més recolzada.

Els sistema viari resultant seria similar al de les super-illes al centre de Barcelona.

DESCONGESTIONAR el carrer Mare de Déu de Port

PEATONALITZACIÓ de tot l'eix comercial I DESVIAMENT DE LA MOBILITAT RODADA

FOMENT de l'ús de la bicicleta i la mobilitat peatonal

RECUPERAR el carrer per a les persones

APARICIÓ d'un EIX CÍVIC, amb actitat COMERCIAL, SOCIAL I CULTURAL

ESPAI VIARI com a zona de relació veïnal

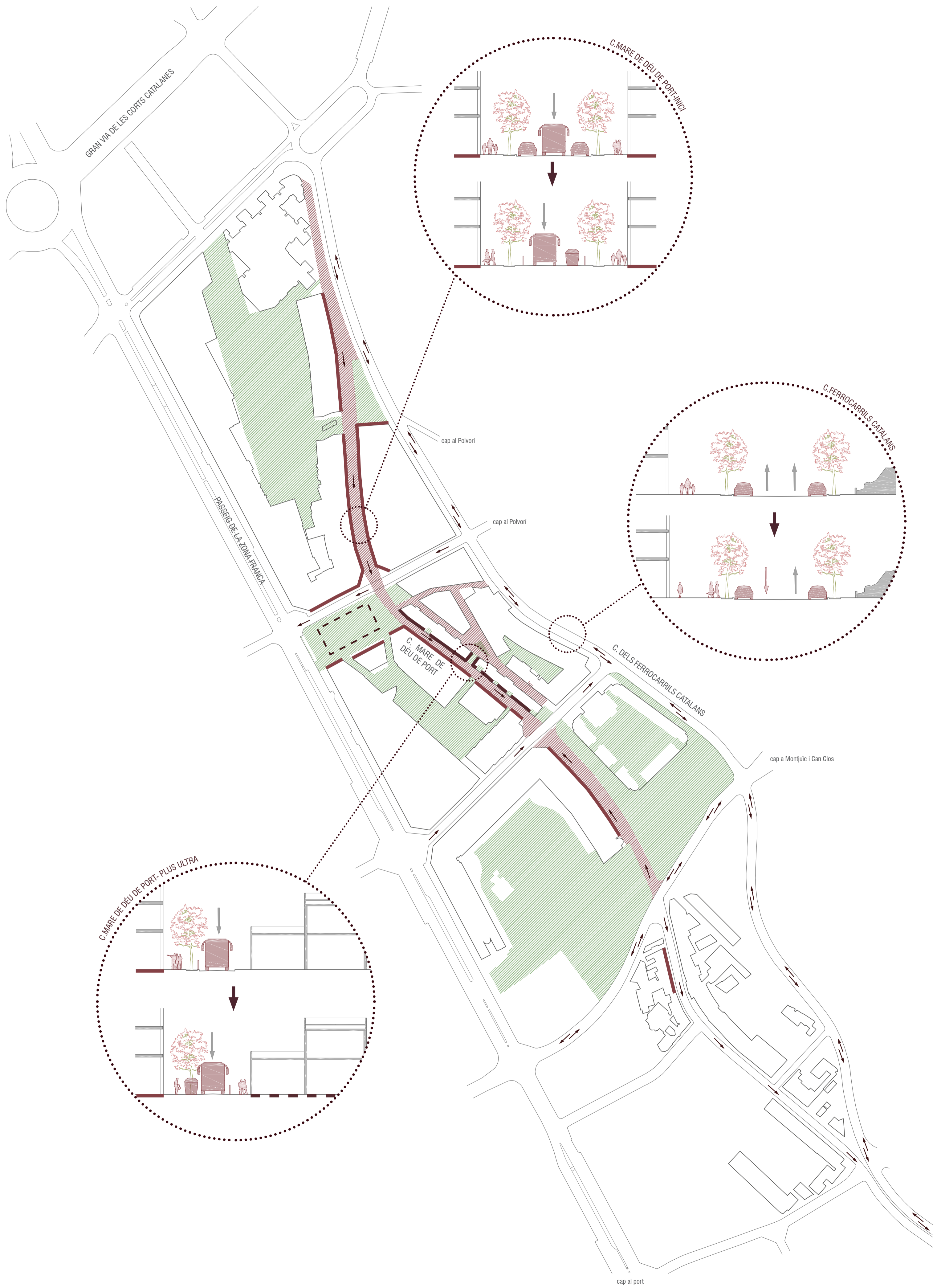
OBRIR I DIGNIFICAR el front de façana de MDP amb front principal a C/Aviador Ruiz de Alda

RENOVACIÓ de la imatge del barri

OBTENIR espais lliures de qualitat, com és el carrer i RECUPERAR l'ús de les terrasses i terrats.

SISTEMA

- PASSEIG ZONA FRANCA → EIX RÀPID CENTRAL
- C.MARE DE DÉU DE PORT → EIX CÍVIC I COMERCIAL
- C.FERROCARRILS CATALANS → EIX RÀPID PERIFÈRIC



cap al port