

Una de les barrides que trobem dins el barri de La Marina és Plus Ultra. Aquesta barrida, juntament amb la barrida del Port, són la primera nucli habitada d'aquesta zona, l'origen del barri actual. És interessant estudiar aquest teixit ja que és un dels pocs exemples d'aquest tipus d'arquitectura que trobem a la ciutat de Barcelona.

Ens trobem davant la complexitat d'una illa amb edificacions preexistentes de diverses tipologies, amb una ordenació consolidada cap al 1930 amb casetes unifamiliars envoltada parcialment per una semi-illa en corbada d'alta densitat.

Actualment ha quedat envoltat per la resta del barri quedant en una posició molt central i estratègica però fora de context constructiu i urbanístic pertanyent.

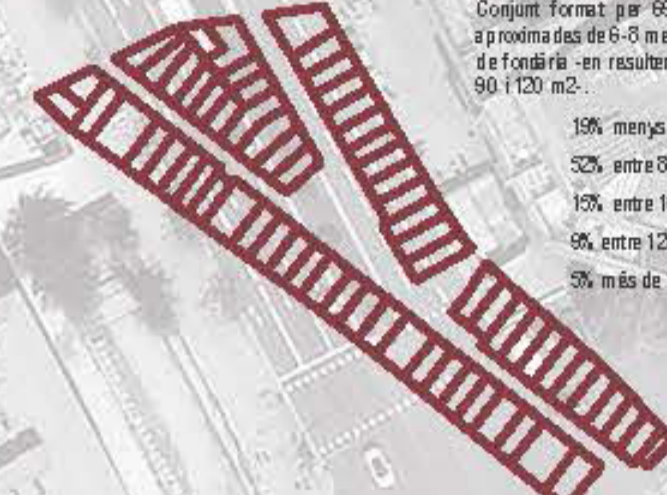
COM ES MORFOLÒGICAMENT EL TEIXIT ESTUDIAT?

ESQUEMA VIARI



Estructura de dues carrers formant una 'T', el carrer Avallador Durán i el carrer Alameda Pico. Fanco i el carrer Avallador Durán, i deixant tres fanques de parcel·les.

ESMICOLAMENT PARCEL·LARI - AMPLADA PARCEL·LARIA



Conjunt format per 99 parcel·les amb dimensions a prop de 6-8 metres d'amplada i 12-15 metres de fondària - en resultat parcel·les de superfície entre 90 i 120 m².

- 15% menys de 80 m²
- 52% entre 80-100 m²
- 15% entre 100-120 m²
- 8% entre 120-160 m²
- 8% més de 160 m²

CREIXEMENT, EDAI DE LES EDIFICACIONS



La majoria de les edificacions van ser construïdes al mateix temps.

- 16% abans 1930
- 67% entre 1931 i 1940
- 11% entre 1941 i 1960
- 8% a partir 1960

FRONT PRINCIPAL DE LES EDIFICACIONS



TIPUS DE PROPIETAT



- propietat vertical
- propietat horitzontal



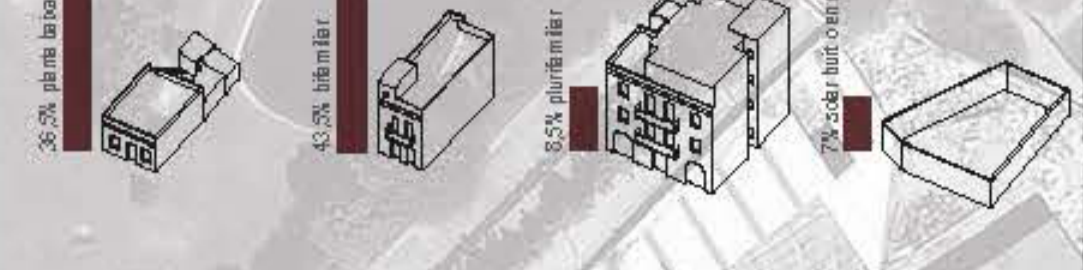
NIVELL DE PROTECCIÓ URBANÍSTICA

Nivell D: De d'interès documental al nivell D es permet l'enderroc d'edificis de presència i ús a partir d'un estudi històrico-arquitectònic.

CLAU URBANÍSTICA

Clau 15: Zona de conservació de l'estructura urbana i edificatòria.

TIPUS EDIFICI



POBLACIÓ

A la barrida hi viu en aproximadament 200 persones

OCUPACIÓ



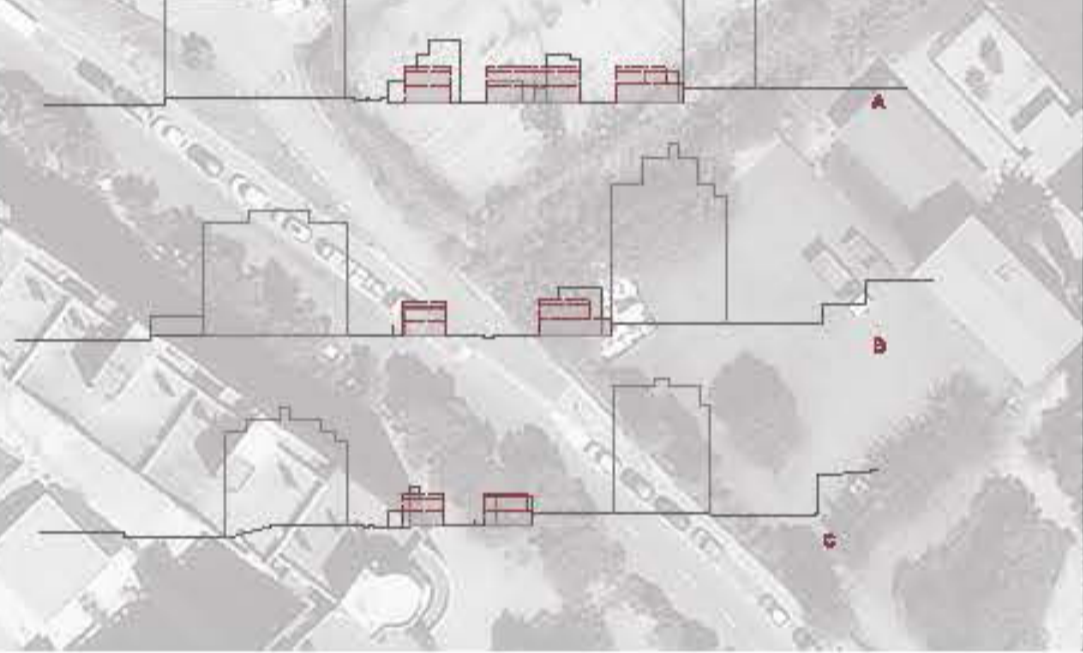
ÚS



CASA DE CÓS, definició: "Construcció, infraestructura cèntrica de la indústria, parcel·lació vertical, baixes, entre medianeres, allargada..."

- quedures
- farmàcia
- relotgeria
- basar
- bar/restaurant
- botiga
- perruqueria
- església

ENTORN



Plus Ultra, un barri amb identitat pròpia
reactivació del front comercial per a la seva regeneració urbana

MARIA ANTÒNIA RIGO SERRA
ETSAV UPC
Tutor: José Luis Oyón

PFC octubre 2016
Tribunal 1