

## ILUSTRACIONES

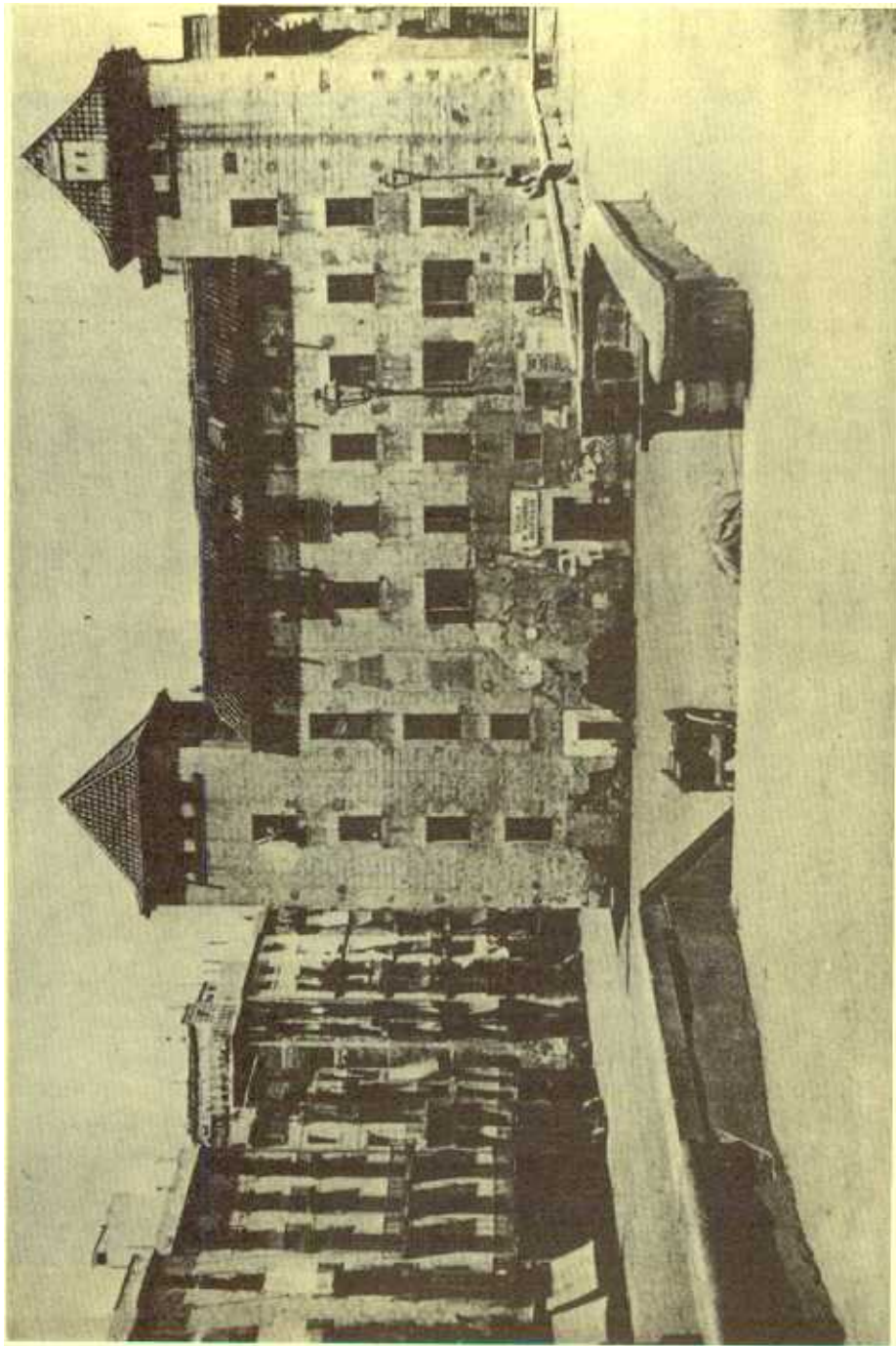
\* En la figura 1 aparece el ex-convento de San Sebastián, en la época en que albergaba a la Escuela de Ingenieros Industriales (1851-1873). La figura 2 corresponde a la época posterior a la venta del edificio a particulares (probablemente fue tomada en la década de 1880). La figura 3 muestra la perspectiva de la Vía Layetana, recién abierta, poco antes de que fuese derribado el viejo edificio de San Sebastián, que todavía puede verse en la fotografía del libro de Francesch Carreras y Candi *La Via Layetana substituint als carrers de la Barcelona mitgeval* (Barcelona, 1913).

\* La figura 4 muestra el edificio en construcción de la nueva Universidad. La fotografía fue tomada en 1865, y está reproducida en el libro colectivo *La Universidad de Barcelona. Estudio histórico-artístico*, editado por la propia Universidad en 1971.

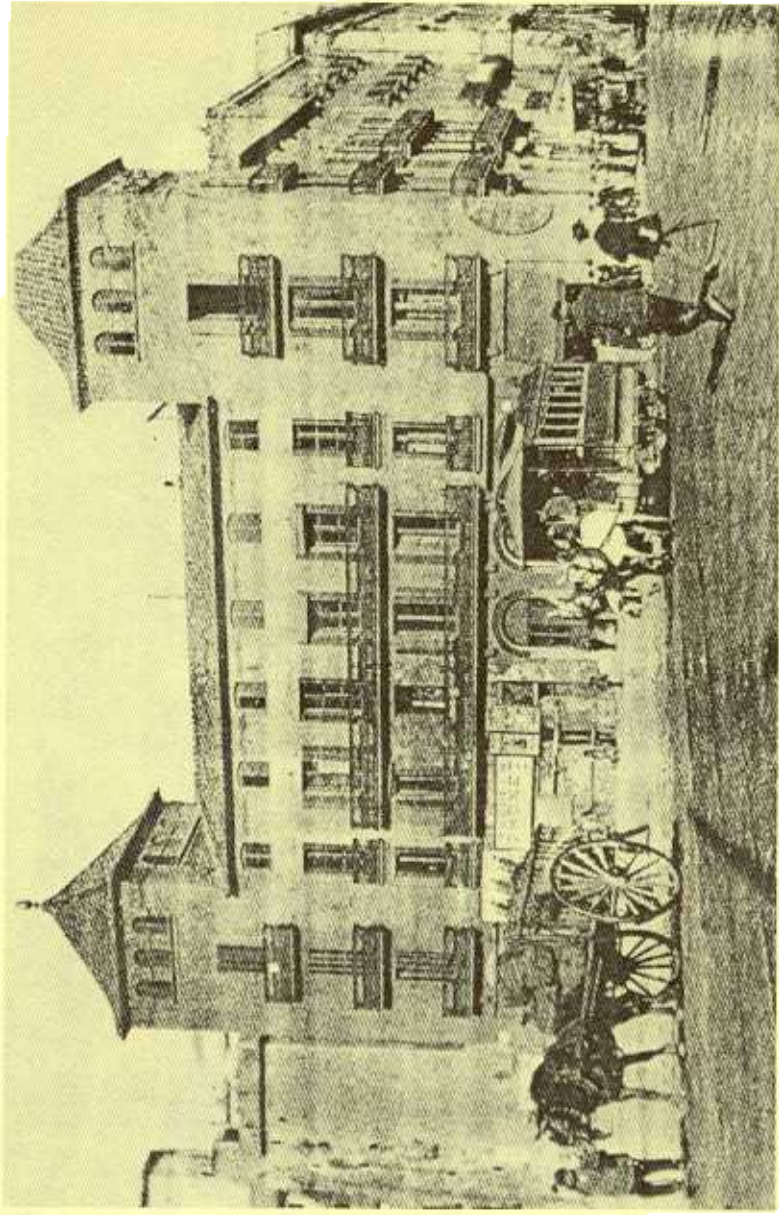
\* En el claustro de la derecha, entrando en la Universidad literaria, y en la parte Norte y Noroeste del edificio, estaba situada la Escuela de Ingenieros Industriales, disponiendo de parte de los sótanos, planta baja, primero y segundo pisos. La Escuela estuvo aquí instalada entre 1874 y 1927. La figura 5, que reproduce una fotografía incluida en la *Memoria correspondiente al curso de 1909 a 1910*, muestra esa parte del claustro.

\* La *Exposición Catalana de 1877*, que se desarrolló en el edificio de la Universidad, fue inaugurada por Alfonso XII el 4 de Marzo de ese año. La figura 6 ofrece una vista general de la fachada principal, con la marquesina de ingreso. En el jardín anterior parte Oeste –tal como muestra la figura 7– aparece la locomotora *Mataró*, que fue una de las que se utilizaron en el ferrocarril Barcelona-Mataró de 1848. En la figura 8 –que corresponde al patio lateral Este– puede verse una parte del material presentado por algunos de los 857 expositores. Destaca en esta ilustración el material expuesto por la empresa gironina *Planas, Junoy y C<sup>a</sup>*, especializada en la construcción de turbinas y material eléctrico.

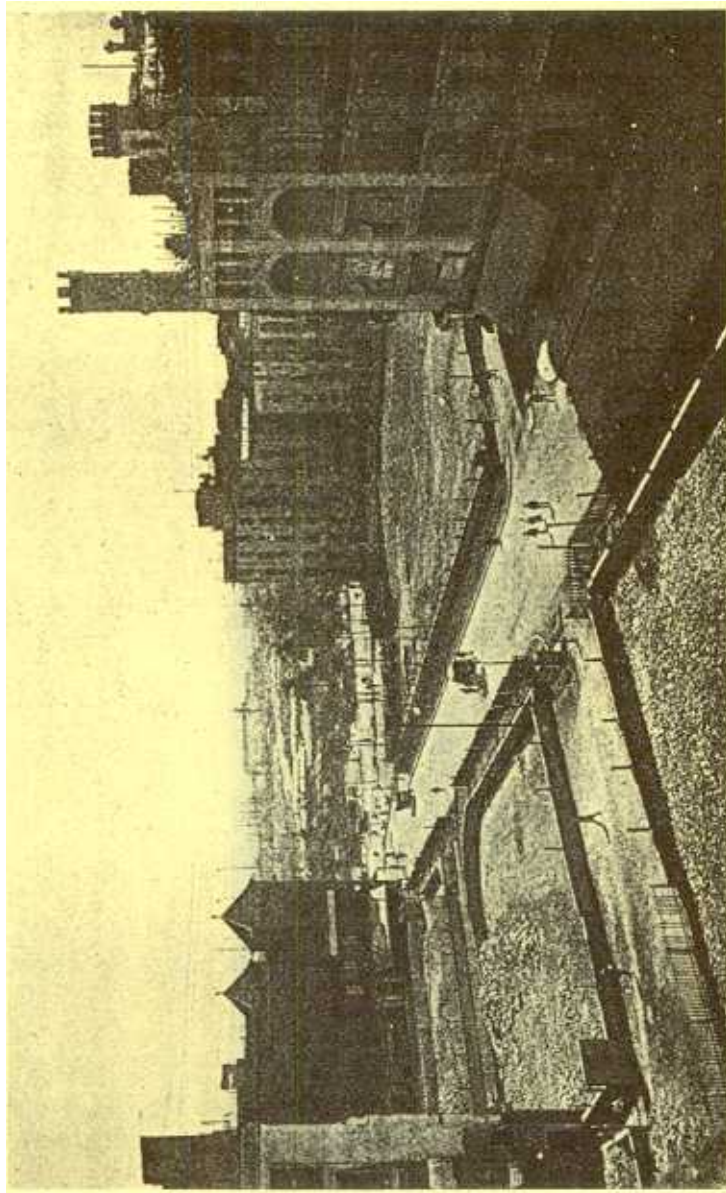
---



Figura

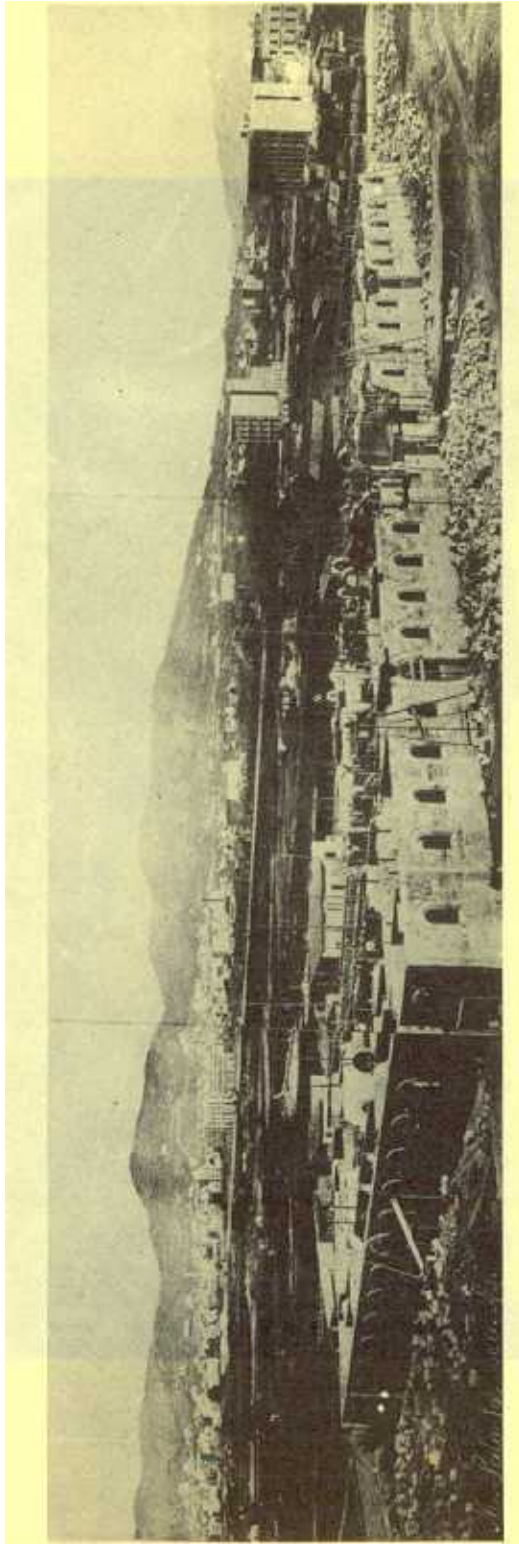


Figura

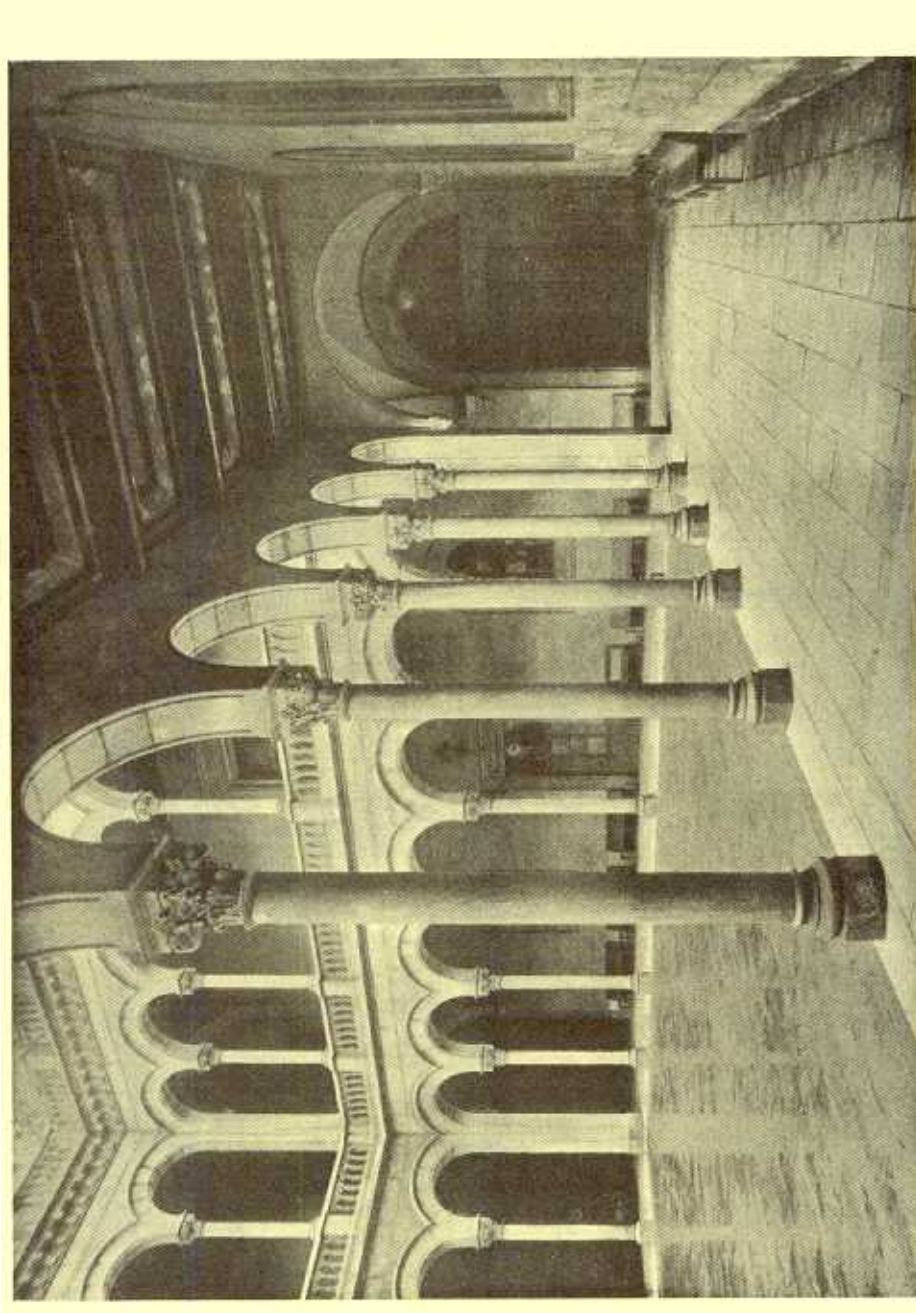


La urbanisació total de la secció primera de la Via Layetana, a son començament en la plaça d' Antoni López, vegen-se a la esquerra lo vell edifici de Sant Sebastià y a la dreta lo solar de la casa de Corràs y les cases del Banch Hispano-Colonial. Lo carrer indicat a mà esquerra, enfront de dites cases, es lo que haurà de sortir, quan se pugà fer, a la porta de la esglesia de Santa Maria de la Mar.

Figura 3.



Figura



Figura

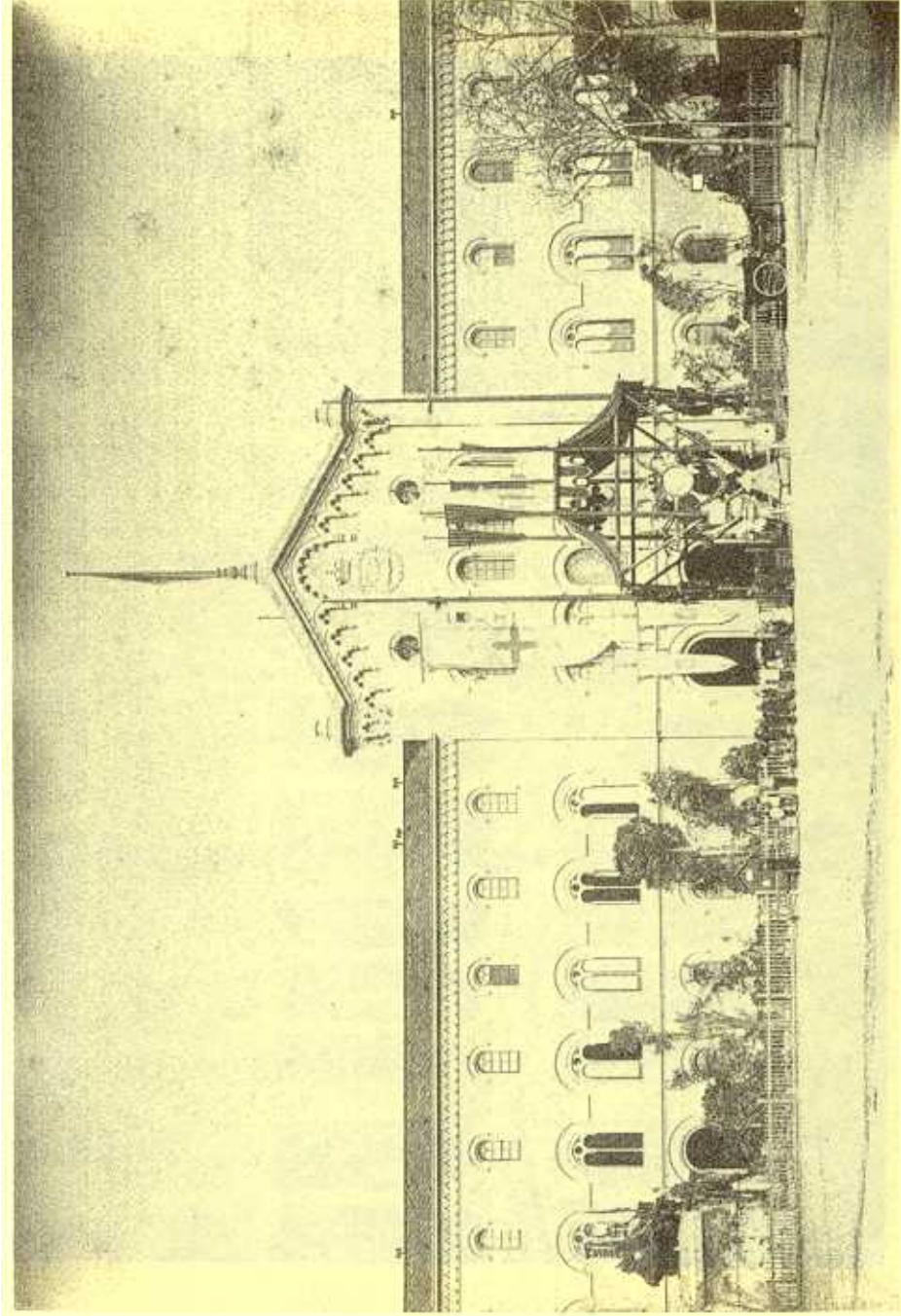
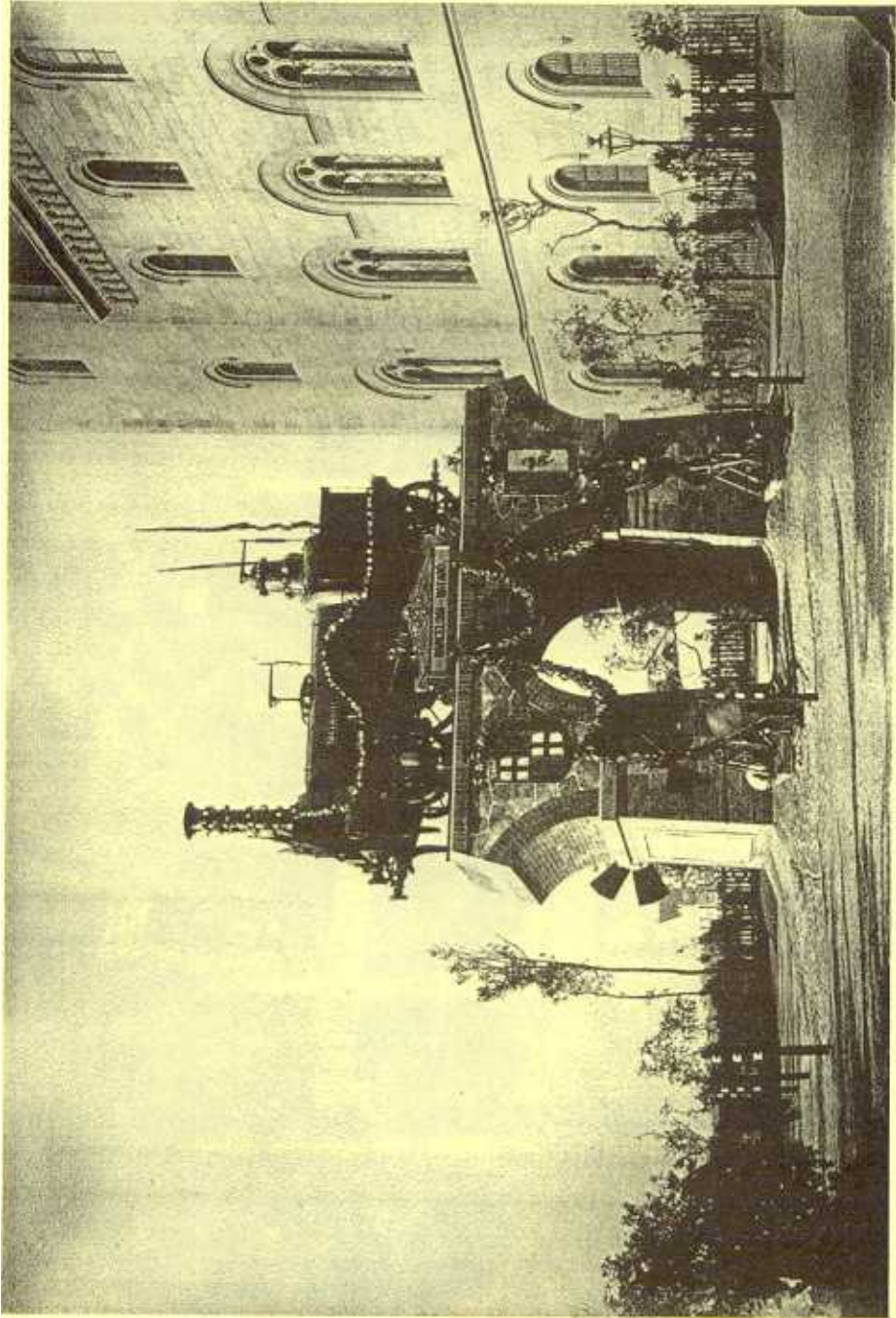


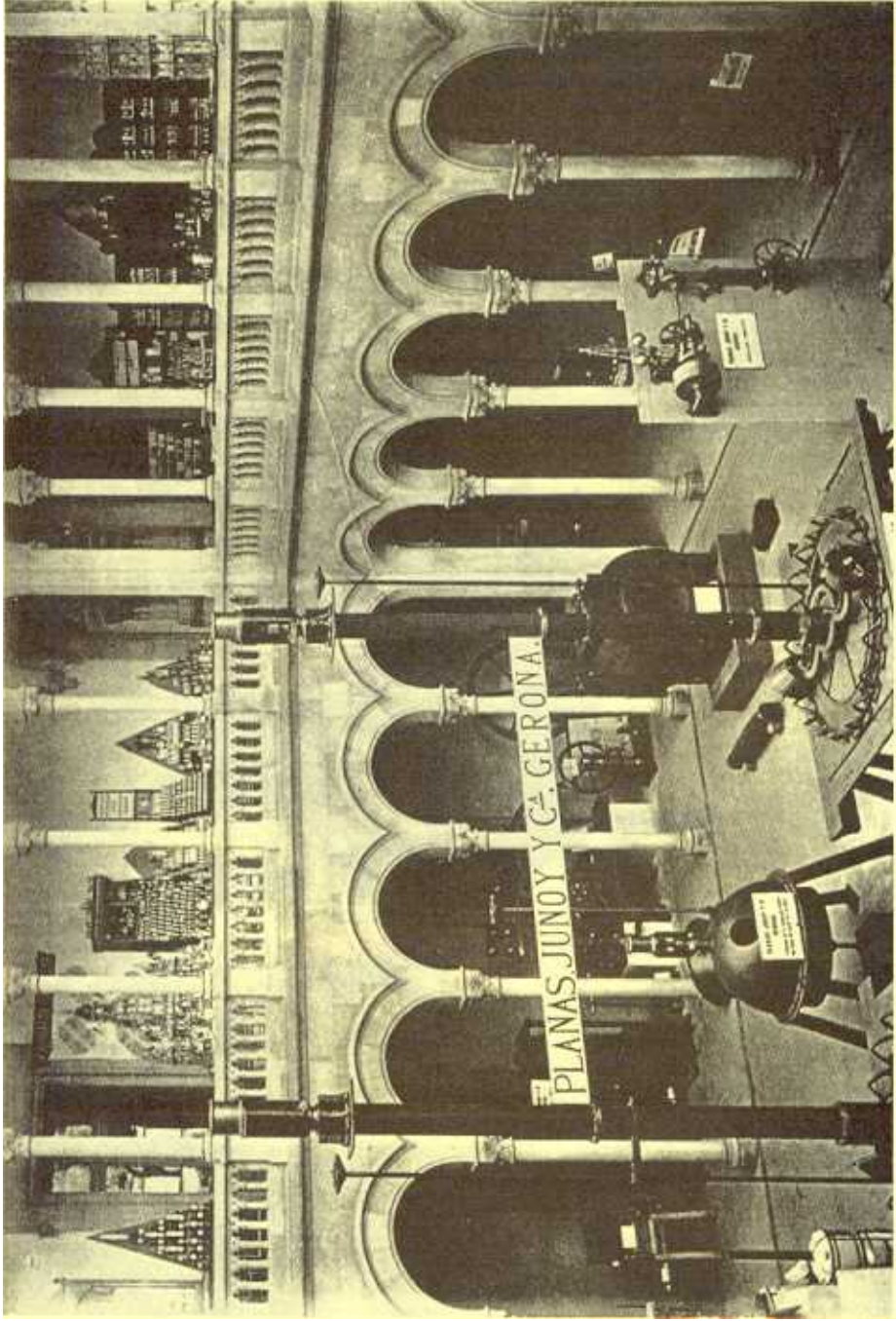
Figura 6.



Figura

---





Figura