

- **Títol:** Atenea com a eina per a l'organització i inscripció a activitats
- **Autor:** Pere Cruells i Pagès
- **Centre:** ETS d'Arquitectura de Barcelona
- **Departament:** Estructures a l'Arquitectura - Secció de Matemàtiques i Informàtica
- **Email:** pere.cruells@upc.edu
- **Resum:**

En aquesta presentació mostrem una funcionalitat simple però útil d'Atenea, que pot ser d'interès per donar suport a activitats acadèmiques, culturals, socials, etc. dins de la comunitat UPC.

Es tracta de crear una eina per gestionar inscripcions a una activitat. Es concreta en un curs amb informació d'una activitat complementària a la docència en la que els possibles participants s'hi inscriuen individualment.

Es mostrarà un exemple realitzat fa poc a l'ETSAB amb les "Visites d'obra a la Sagrada Família", una activitat oberta a l'estudiantat de 4t i 5è. Es tracta d'una activitat acadèmica ofertada per l'escola, però no vinculada a cap assignatura, cosa que dificulta la inscripció i que s'ha resolt molt satisfactòriament a través d'Atenea.
- **Paraules clau:** Atenea, Moodle, consulta, organització, inscripció, activitat.

- **Objectiu**

Crear un espai a Internet que permeti donar informació sobre una activitat concreta, que pot ser cultural, acadèmica, etc. en la que els participants de la comunitat UPC se'n puguin informar i inscriure on-line de forma simple.

- **Experiència realitzada**

Dins de les activitats culturals de l'ETSAB, s'organitza una visita d'obra a la Sagrada Família per estudiants de 4t, 5è i PFC anualment. No és una activitat vinculada a cap assignatura i cal fer que els estudiants interessats s'hi inscrivin. Fins l'any passat les inscripcions es feien amb un full imprès i presencialment, enguany, gràcies a Atenea s'han pogut fer on-line. Això també ha permès proporcionar informació més curiosa sobre la visita, proporcionar normatives de seguretat, recomanar bibliografia i pàgines web com a recursos per informar-se abans de fer la visita i formular un qüestionari d'incidències crítiques que ajudi a millorar les properes visites d'obra.

A continuació es detallen els passos que s'han fet per dur a terme aquesta experiència.



- Paràmetres

Inicialment s'ha creat un curs on només hi constaven els organitzadors de l'activitat cultural com a professors. A la part de paràmetres del curs s'ha triat el número de blocs que han d'aparèixer al curs i s'ha configurat per a que el curs accepti visitants sense clau. Això permet que qualsevol membre de la comunitat UPC visiti aquesta pàgina, s'informi sobre l'activitat i si ho desitja, s'inscriui a la visita.

**Disponibilitat**

Disponibilitat ? Aquest curs està disponible per als estudiants

Clau d'inscripció ?   Desemmascara

Accés de visitants ?

Un dels inconvenients és que s'hi poden apuntar participants que no siguin dels cursos als quals va dirigida l'activitat, però el fet de poder consultar el perfil de cada usuari, permet detectar-los i denegar-los-hi la participació.

#### Dubtes?

Per a qualsevol dubte amb la visita a la Sagrada Família, contacteu amb en [Pere Cruells](#) o amb en [Lluís Carné](#).

#### Fotos



- **Blocs**

Activant l'edició del curs, s'han suprimit tots els blocs que no s'han considerat necessaris: Internalmail missatges, Persones, Activitats, Administració, Cursos UPC, Cerca Fòrums, Activitat recent, Esdeveniments pròxims, Calendari, Últimes notícies, etc. Tot aquests blocs, que apareixen per defecte, poder ser útils per a una assignatura, però no s'han considerat necessaris per a una activitat cultural que es porta a terme en pocs dies.

A canvi, s'han creat uns quants blocs tipus HTML, que es poden personalitzar segons l'activitat. A la imatge de la dreta es pot veure com afegir un bloc d'aquest tipus.

En l'experiència realitzada amb les visites d'obra a la Sagrada Família, s'ha afegit un bloc a l'esquerra amb algunes fotografies de visites anteriors per mostrar la visita als participants i un segon bloc explicitant com contactar amb els organitzadors en cas de dubtes.

Aquests dos blocs s'han situat a l'esquerra del curs, deixant la part dreta buida, cosa que permet que els blocs centrals siguin més amples. En els blocs centrals és on s'ha escrit la informació pràctica de l'activitat.

#### Blocs

Afegeix...

- Afegeix...
- Activitat recent
- Activitats
- Actualitat UPC
- Calendari
- Canals RSS remots
- Cerca fòrums
- Cerca global
- Cursos
- Cursos UPC
- Descripció del curs/lloc
- Entrada aleatòria del glossari
- Esdeveniments pròxims
- Etiquetes
- Etiquetes de bitàcoles
- HTML**
- Internalmail missatges
- Loan calculator
- Menú de bitàcola
- Missatges
- Notícies del Centre
- Resultats del qüestionari
- Tutelats
- Usuaris en línia
- Últimes notícies

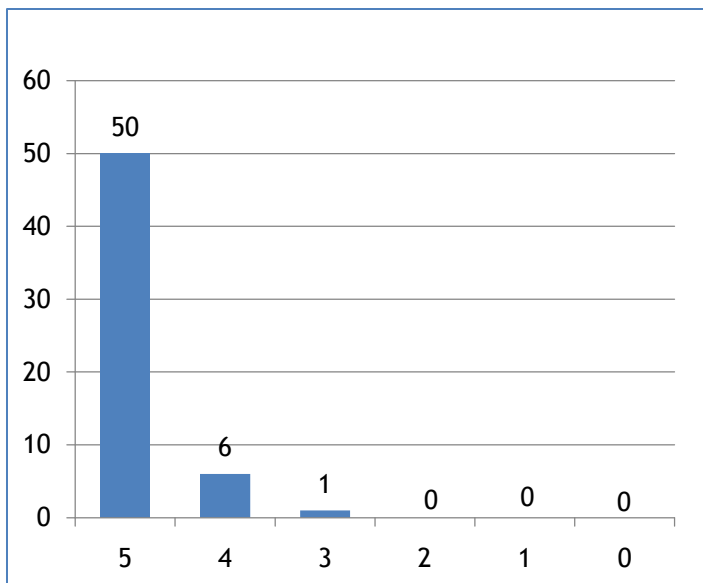




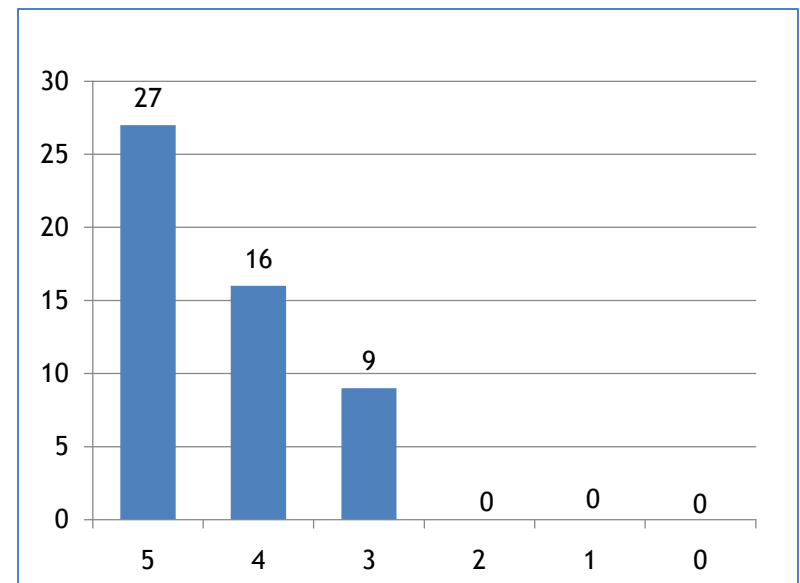
- **Qüestionari d'Incidències Crítiques**

Finalment s'ha elaborat un qüestionari per poder ajudar-nos a millorar les edicions futures d'aquesta mateixa activitat. El qüestionari ha estat respost per 57 dels 80 estudiants enquestats. Detallem algunes d'algunes de les preguntes i els seus resultats.

1. **La inscripció a les visites fent ús de l'Atenea m'ha semblat pràctica i simple.** Valoreu de 5 a 0 segons si esteu d'acord o no amb aquesta afirmació. 5: Molt d'acord - 0 Molt en desacord.



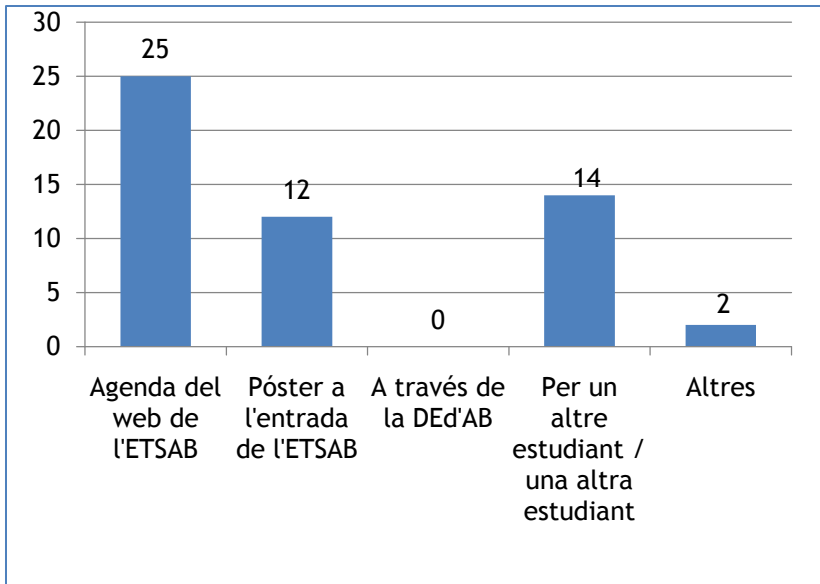
2. **La informació sobre les visites d'obra que hi ha a l'Atenea és clara i s'ajusta a la visita que hem fet.** Valoreu de 5 a 0 segons si esteu d'acord o no amb aquesta afirmació. 5: Molt d'acord - 0 Molt en desacord.



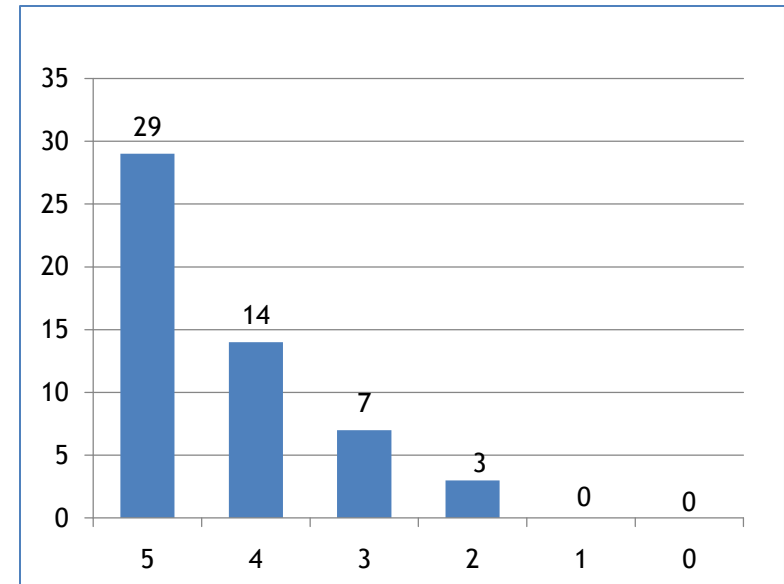
## • Questionari d'Incidències Crítiques

### 3. Com t'has assabentat que es feien aquestes visites?

- a) Vaig veure-ho a l'agenda del web de l'ETSAB
- b) Vaig veure el pòster penjat a l'entrada de l'ETSAB
- c) A través de la DEd'AB
- d) A través d'un altre estudiant / d'una altra estudiant
- e) Altres



### 4. Valora les explicacions de l'arquitecte de la Sagrada Família que ens ha fet de guia. Per valorar puntueu 5 a 0 tenint en compte que: 5: Molt bé - 0 Molt malament.



- Conclusions

Malgrat que Atenea està pensada com un Campus Virtual per donar suport a la docència, aquí es mostra una forma de donar suport a la gestió, de manera molt simple. L'eina facilita la comunicació amb els participants de l'activitat (missatges i fòrums), permet incloure informació de l'activitat (recursos) i fer una valoració final de l'activitat (qüestionari – enquesta).

La valoració dels estudiants respecte a l'ús d'Atenea com a eina per a fer la inscripció és molt positiva. També els permet comentar l'experiència un cop realitzada l'activitat. Els mateixos participants sol·liciten més activitats d'aquest tipus tant per a la seva formació com per tota mena d'activitats culturals.



La Sagrada Família ha donat permís per publicar aquesta imatge