

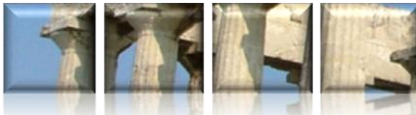
- **Títol:** *Integració del aprenentatge cooperatiu i del ensenyament expositiu a través del campus virtual*

- **Autors:** Germán Santos Boada i Josep Solé Pareta
- **Departament:** Departament Arquitectura de Computadors
- **Email:** german@ac.upc.edu , pareta@ac.upc.edu

- **Resum:**

Es presenta un model per compaginar l'activitat docent expositiva i l'aprenentatge cooperatiu utilitzant les eines del campus virtual ATENEA. El mètode docent utilitzat està fonamentat en l'ús de les metodologies educatives grupals seguint el model EEES i realitzant part de les seves activitats fora de les aules de manera virtual i amb això optimitzar l'ús del temps dins de les mateixes. Els resultats obtinguts, en una assignatura tecnològica de segon cicle, indiquen que la metodologia millora els resultats acadèmics i de qualitat, i que millora la responsabilitat i implicació dels alumnes en el seu procés d'aprenentatge.

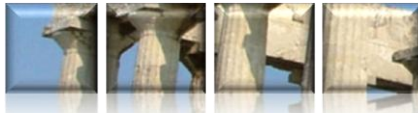
- **Paraules clau:** ECTS, EEES, Campus Virtual, Treball cooperatiu



Integració de l'Ensenyament Expositiu i l'Aprenentatge Cooperatiu

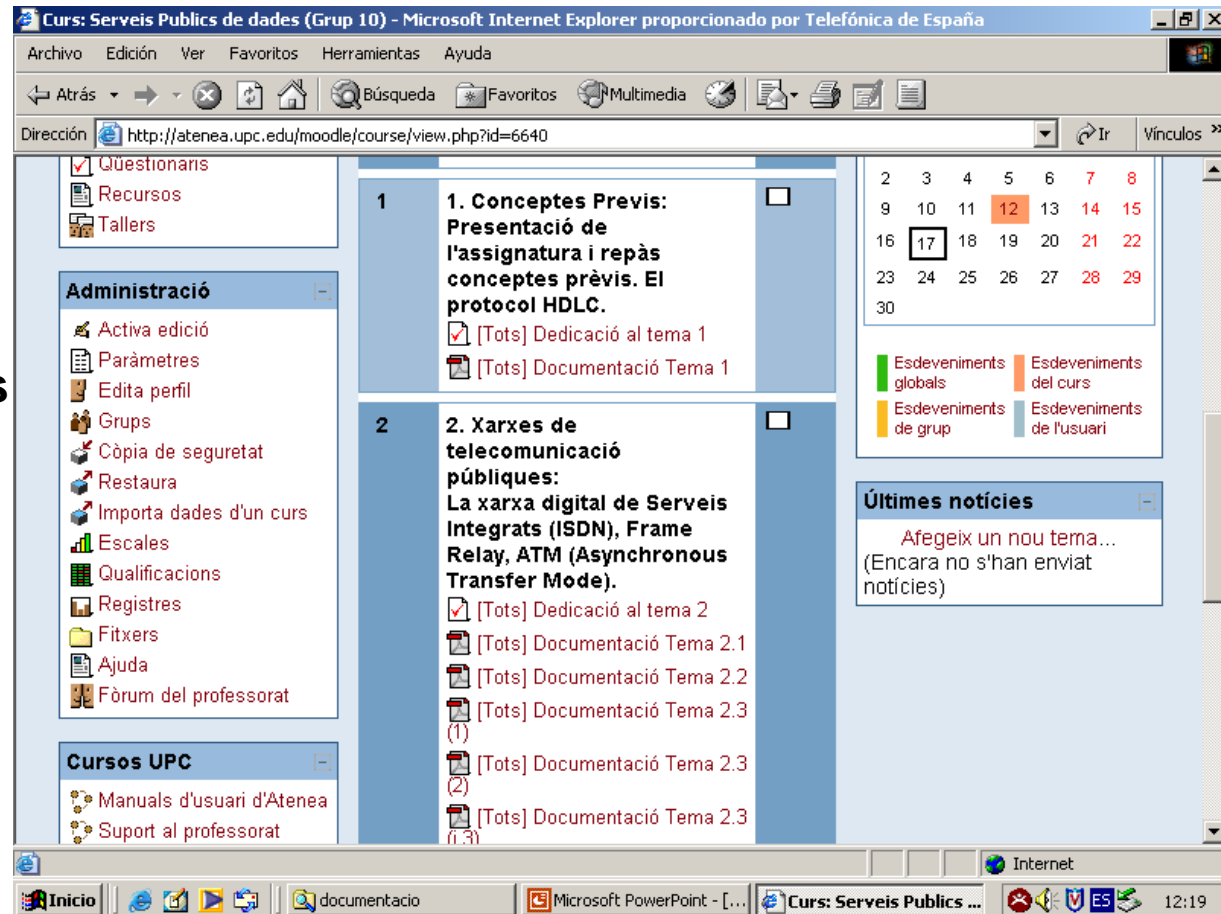
1. Formulació d'objectius formatius
2. Programació centrada en l'aprenentatge
3. Aprenentatge cooperatiu
4. L'avaluació
5. Campus Virtual

1	2	3	4	5
<p>Coneixements</p> <p>Comprensió</p> <p>Aplicació</p>	<p>Interdependència positiva</p> <p>Exigibilitat individual</p> <p>Interacció cara a cara</p> <p>Habilitats interpersonals i de treball en grup</p> <p>Reflexió del grup</p> <p>Classes expositives més actives</p> <p>El mètode PIGMALIÓ</p>	<p>Formació de grups</p> <p>Reunió de grups</p> <p>Tècnica del Puzzle</p>	<p>Lliuraments</p> <p>La Rúbrica</p> <p>Coavaluació</p> <p>Examen final</p>	<p>ATENEA</p>



Suport d'ATENEA

- Tractament de grups
- Documentació de classe
- Lliurament de documents
- Tallers setmanals
- Xat per Puzzle
- Wiki pel treball final
- Resolució d'enquestes

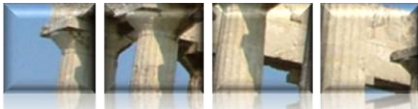


The screenshot shows a web browser window titled "Curs: Serveis Publics de dades (Grup 10) - Microsoft Internet Explorer proporcionado por Telefónica de España". The address bar shows the URL: <http://atenea.upc.edu/moodle/course/view.php?id=6640>.

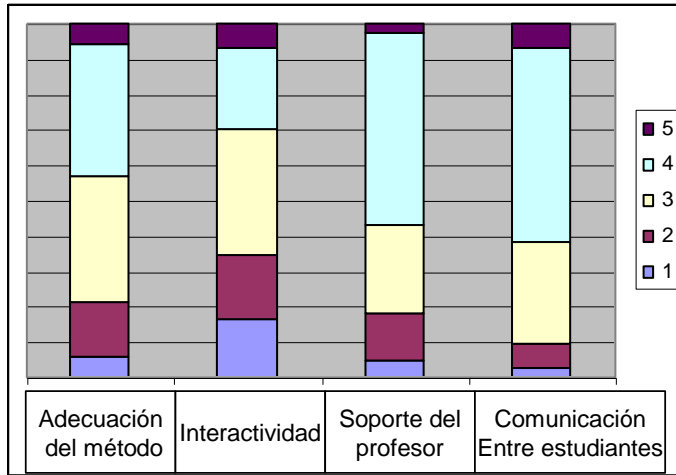
The page content includes:

- Navigation:** Archivo, Edición, Ver, Favoritos, Herramientas, Ayuda.
- Course Tools:**
 - ✓ Questionaris
 - Recursos
 - Tallers
- Administració:**
 - Activa edició
 - Paràmetres
 - Edita perfil
 - Grups
 - Còpia de seguretat
 - Restaura
 - Importa dades d'un curs
 - Escales
 - Qualificacions
 - Registres
 - Fitxers
 - Ajuda
 - Fòrum del professorat
- Cursos UPC:**
 - Manuais d'usuari d'Atenea
 - Suport al professorat
- Course Content:**
 - 1. Conceptes Previs: Presentació de l'assignatura i repàs conceptes prèvis. El protocol HDLC.**
 - [Tots] Dedicació al tema 1
 - [Tots] Documentació Tema 1
 - 2. Xarxes de telecomunicació públiques: La xarxa digital de Serveis Integrats (ISDN), Frame Relay, ATM (Asynchronous Transfer Mode).**
 - [Tots] Dedicació al tema 2
 - [Tots] Documentació Tema 2.1
 - [Tots] Documentació Tema 2.2
 - [Tots] Documentació Tema 2.3 (1)
 - [Tots] Documentació Tema 2.3 (2)
 - [Tots] Documentació Tema 2.3 (1,3)
- Calendar:** A calendar grid showing dates from 2 to 30. The 12th is highlighted in orange.
- Event Legend:**
 - Esdeveniments globals (Green)
 - Esdeveniments del curs (Orange)
 - Esdeveniments de grup (Yellow)
 - Esdeveniments de l'usuari (Blue)
- Últimes notícies:**
 - Afegeix un nou tema... (Encara no s'han enviat notícies)

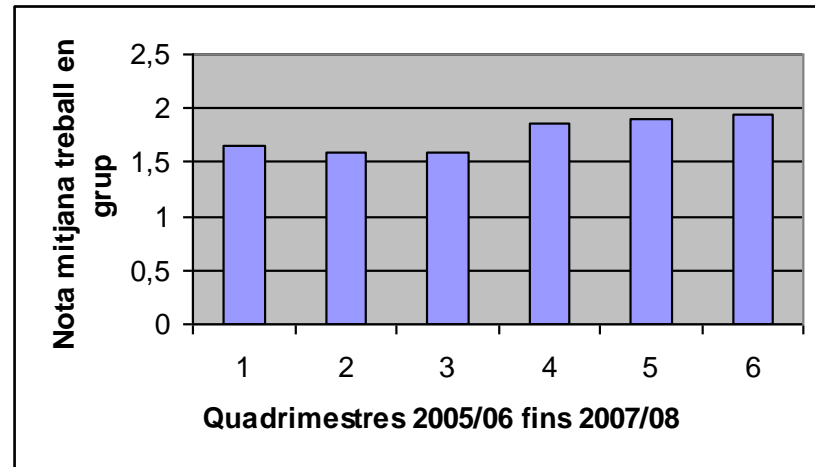
The taskbar at the bottom shows the Start button, Internet Explorer, documentacio, Microsoft PowerPoint, and the current course page. The system clock shows 12:19.



Avaluació del campus virtual



Evolució qualitat treball en grup



Evolució resultats acadèmics

