

CARRER DE LA CIUTAT

REVISTA DE ARQUITECTURA

N.6 ENERO 1979

PRECIO 90 PESETAS

escola
técnica
superior
d'arquitectura
de Sabadell
biblioteca

Leviathan steamers

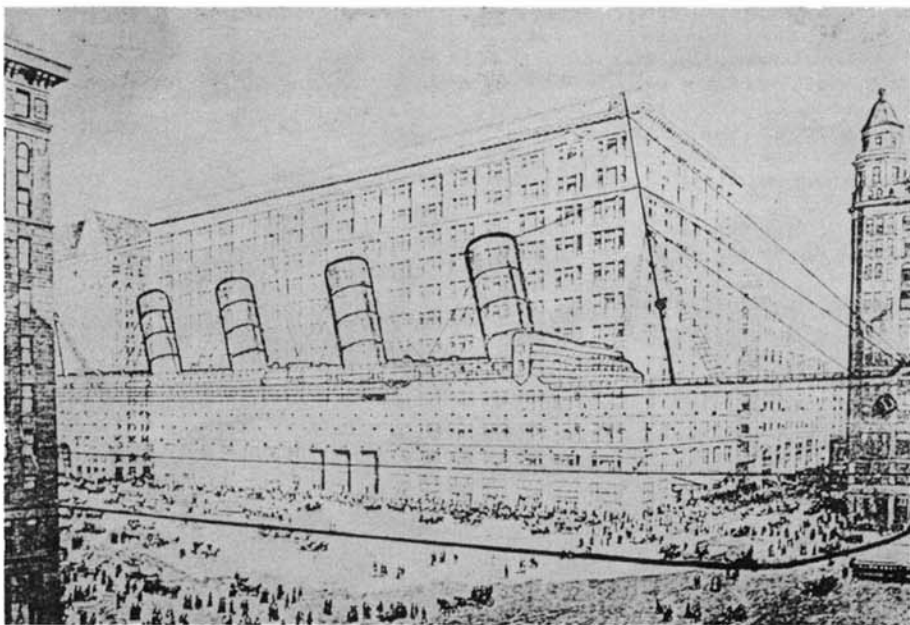
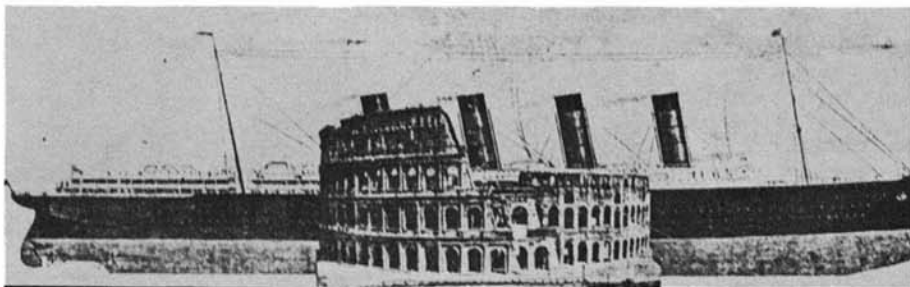
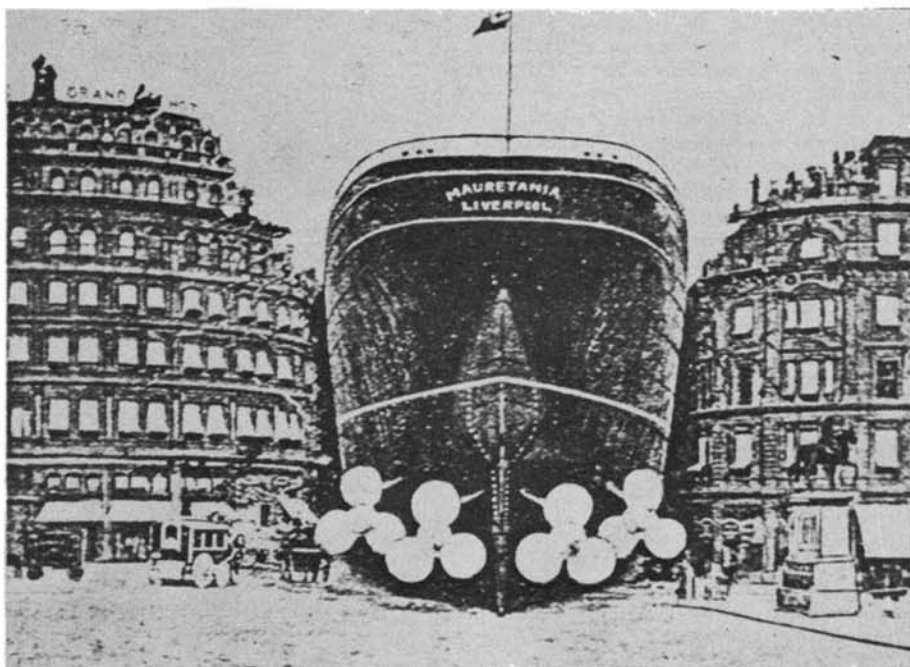
En recuerdo de Rosa Serra

Lo que la vanguardia propondría, en su inicio, sería el acuerdo entre la técnica del montaje y el uso sistemático de lo imprevisto para "formar las premisas de un nuevo lenguaje no verbal basado en la improbabilidad y en aquello que el formalismo ruso llamaría distorsión semántica".

Lo que el capital tomaría, en este caso, para su publicidad sería el uso no sistemático de lo imprevisto para conducir desde el Caos al Orden, desde el sueño de los otros hasta su propia razón el producto que se muestra: recorrer de este modo un ciclo que permita desde la irracionalidad del sueño hasta la razón de la medida legitimar la grandeza del producto, la superpotencia de su monstruo.

Es el sueño alucinante convertido en el único espacio donde es posible "pensar" un imprevisto como el que las imágenes proponen, con tal de ubicarlo en su único lugar: esa gran ciudad de cientos de miles de habitantes. El sueño no es otro que el del hombre solitario, ignorado entre la multitud, que paga con el delirio de su sueño el precio del shock que la monótona vida diaria le otorga con sólo sustituir, en este caso, su soledad frente a la masa por su pasmo frente a la máquina.

Estas imágenes podrían muy bien ser fragmentos de un sueño de L. Bloom viendo crecer por cualquier calle de Dublín las chimeneas del Lusitania ante la impertérrita mirada de los transeúntes, incluido El Ciudadano; o de un sueño de Edward Sherlinger a su llegada a Londres, contemplando atónito en Trafalgar Square al Mauritania macabramente encajonado, resquebrajados y rotos por la presión los edificios vecinos; o quizá también la continuación de una pesadilla del anonado Bruno Stroszek contemplando estupefacto, a su llegada a Nueva York, al Lusitania...



encima de cualquier puente del puerto.

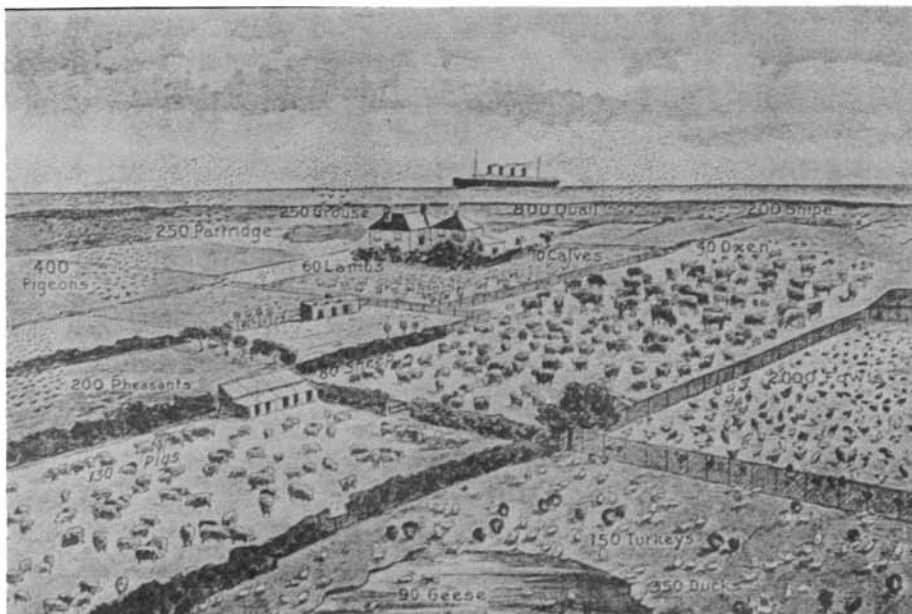
Pero no se abusa del fotomontaje: tan sólo se intercala en tres momentos del folleto; una dosis medida y razonable asegurando con su presencia el recuerdo de la grandeza, pero evitando el susto para el futuro pacífico usuario. Porque lo que se reservará como sistemático es la comparación con los elementos de esa ciudad, con una arquitectura recordada o dibujada, superpuesta a la máquina y reducida a fragmentos indicativos de su propia pequeñez, de su mísera medida: desde las Pirámides al Coliseum, pasando por el Capitolio o el Parlamento, todos los monstruos sagrados y venerados de la historia, de toda la historia se nos quiere decir (y tal sería entonces la relación entre repetición sistemática y la diferencia que se marca), reducidos a anécdotas ridículas de lo que parecía imposible de ser alcanzado.

La obsolescencia de lo grande como tema, la superación sistemática como sistema: la máquina que se supera a sí misma y de paso a todo, en un ir a más y más en sus propias capacidades. Porque, al final, cuando el producto se ha soñado, cuando se lo ha comparado y cuando lo único que queda es tan sólo medirlo, se hace a costa de demostrar la ridícula pequeñez del otro, antiguo ya, monstruo: el ferrocarril. Su miseria es esa perspectiva donde veintidós ferrocarriles convergen hacia el barco, inútiles ya, ni en su cantidad ni capacidad para superarlo.

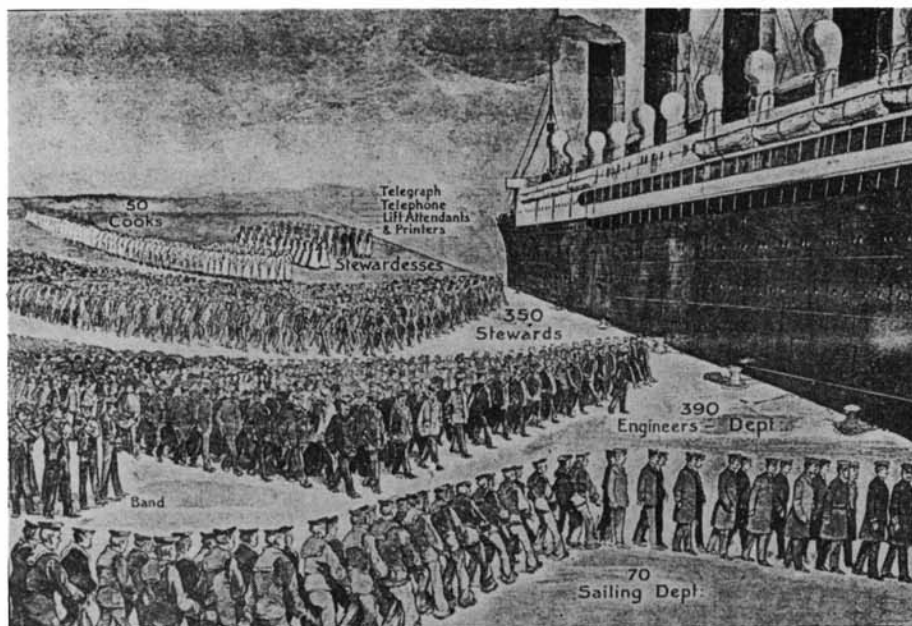
Al final, la medida exacta de las cosas que la Bestia necesita, que la máquina puede contener, alcanzando en esa razón del orden (el orden de los alimentos convenientemente puestos en el muelle, de los animales convenientemente agrupados, de los pasajeros posibles convenientemente ordenados en sus clases, o de la tripulación necesaria convenientemente formada según sus categorías) su última y definitiva cualidad para ese sueño imposible, realizado.

José María Torres Nadal

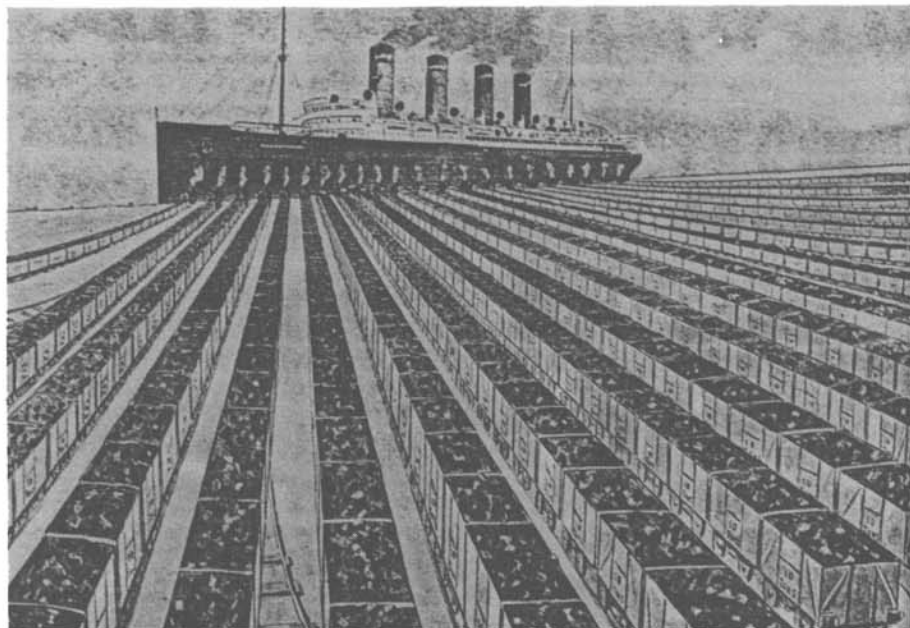
(Imágenes extraídas del folleto Cunard Express Turbine Steamers: The "Lusitania" and "Mauretania")



THIS PICTURE SHOWS THE LIVE STOCK, BIRDS, &c. NECESSARY TO SUPPLY THE "LUSITANIA" OR "MAURETANIA" WITH MEAT, GAME, BACON, &c.



THE CREW OF THE "MAURETANIA" OR "LUSITANIA"



TWENTY-TWO TRAINS, OF THIRTY TRUCKS, EACH TRUCK CONTAINING 10 TONS, ARE NECESSARY TO CARRY THE COAL REQUIRED FOR ONE TRIP BETWEEN LIVERPOOL AND NEW YORK.