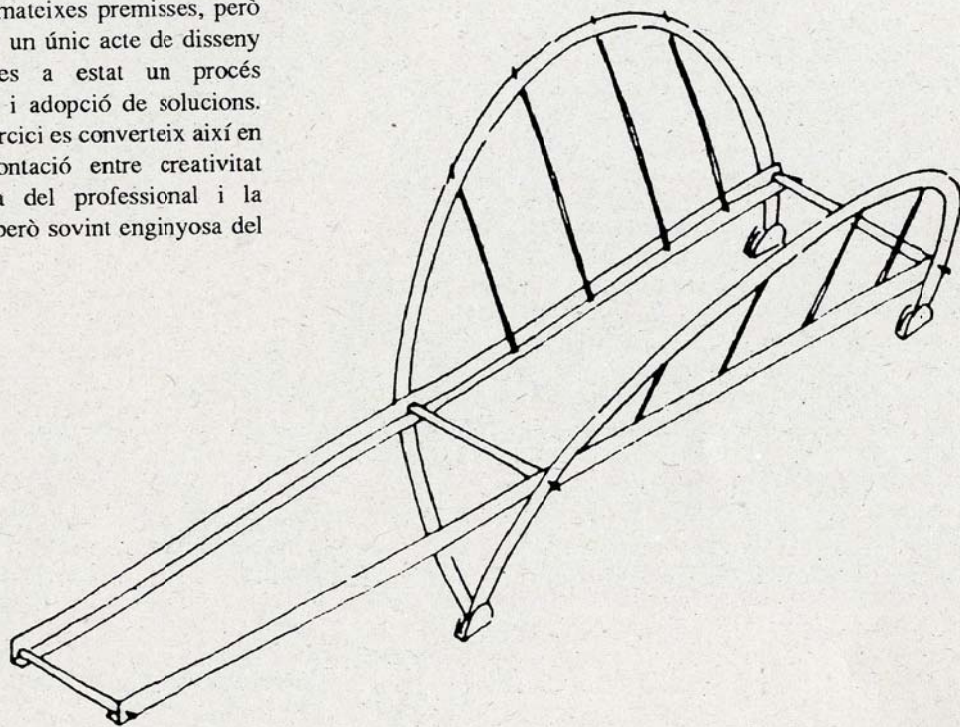
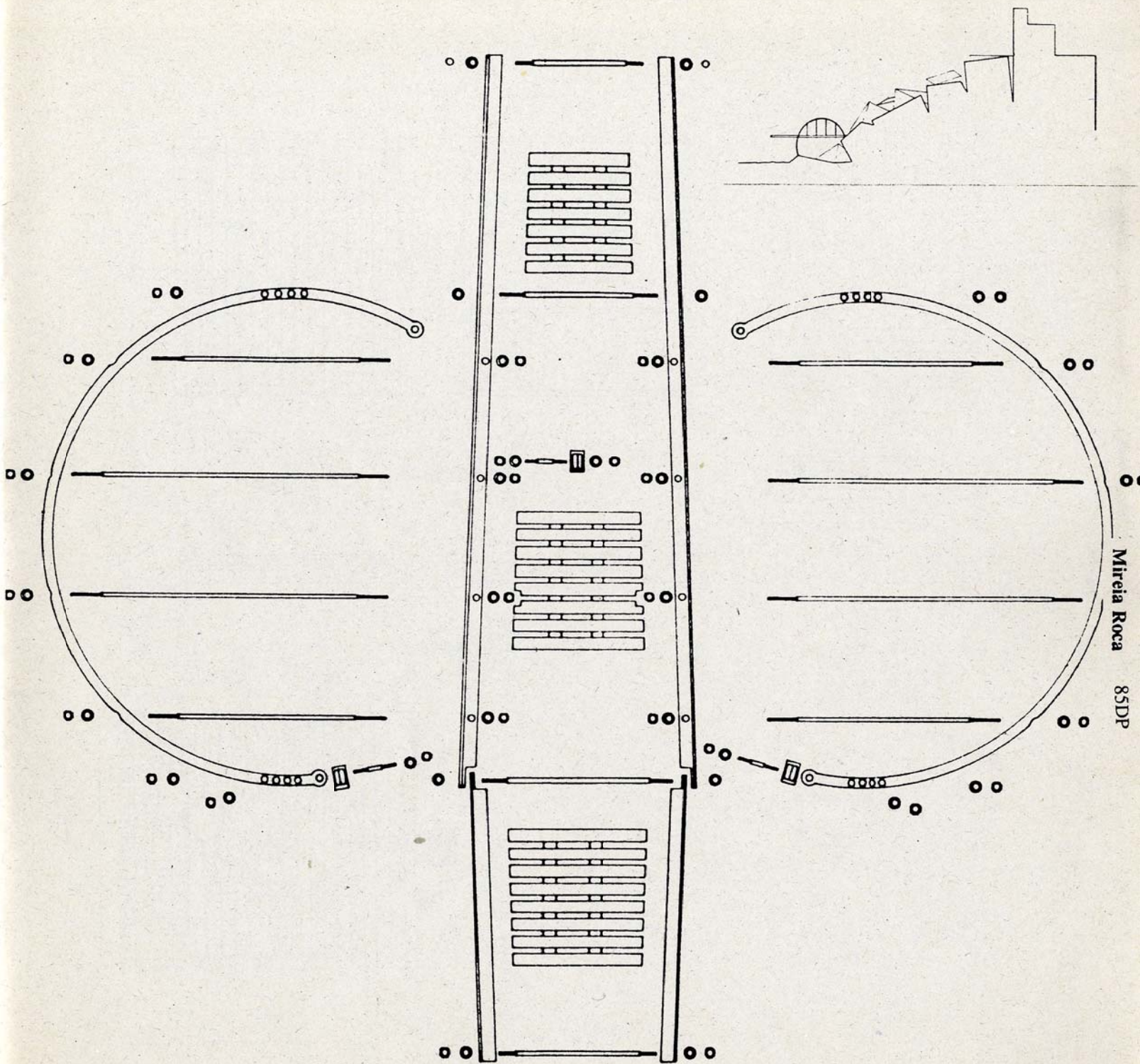


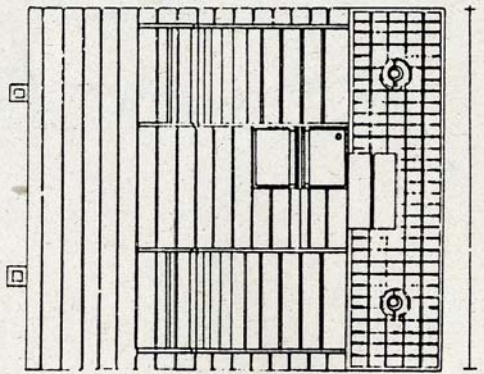
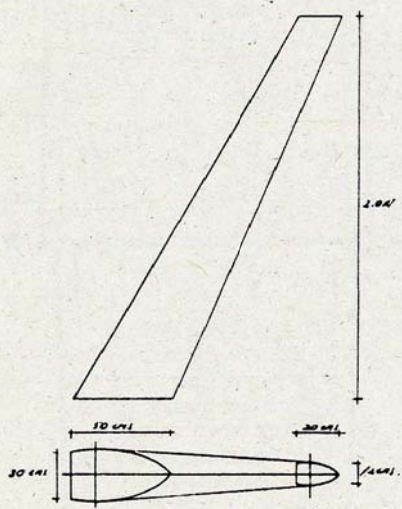
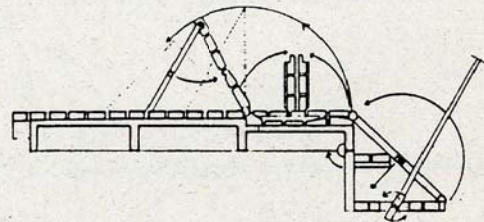
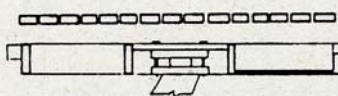
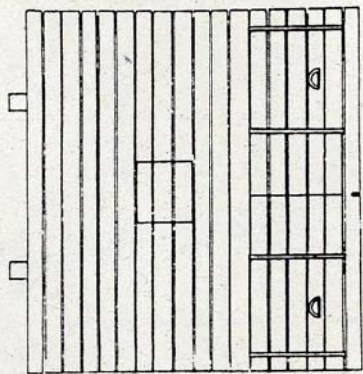
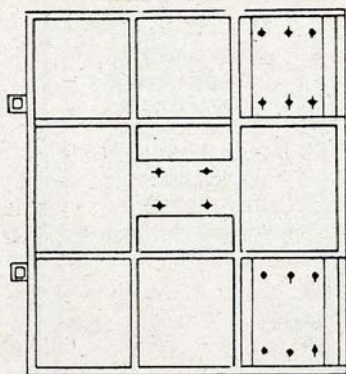
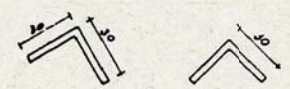
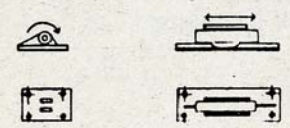
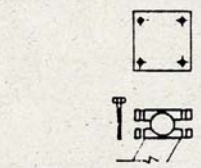
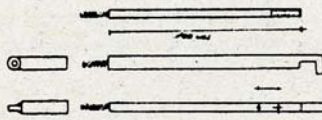
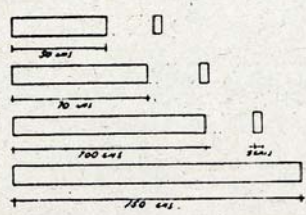
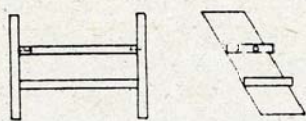
Aquest exercici té relació amb tres temes clau en el programa del curs: el concepte de tipus, el tema de la repetició i l'estructura. El treball es centra en un lloc singular de la ciutat de Barcelona: el dic de l'Est, al final de l'escollera que tanca el port. L'exercici té dues fases: la primera consisteix en una anàlisi de les múltiples i variades estructures existents en el dic, construïdes pels pescadors de canya. Aquesta etapa d'anàlisi, a més de propiciar una reflexió sobre el procés de formació i consolidació d'un tipus, permetrà deduir les necessitats que han portat a les construccions actuals. En la segona part de l'exercici es projectarà una nova solució per aquestes mateixes necessitats. Es tracta d'utilitzar allò que existeix com a lliçó prèvia en l'inici d'un projecte, basat en les mateixes premisses, però intentant optimitzar en un únic acte de disseny el que fins aleshores a estat un procés acumulatiu d'invenció i adopció de solucions. D'alguna manera l'exercici es converteix així en una forma de confrontació entre creativitat reflexiva i informada del professional i la creativitat espontània però sovint enginyosa del professional.



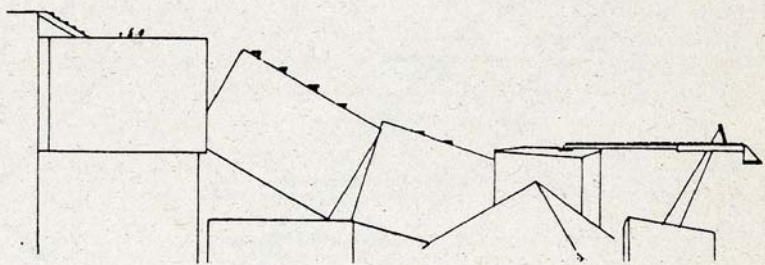
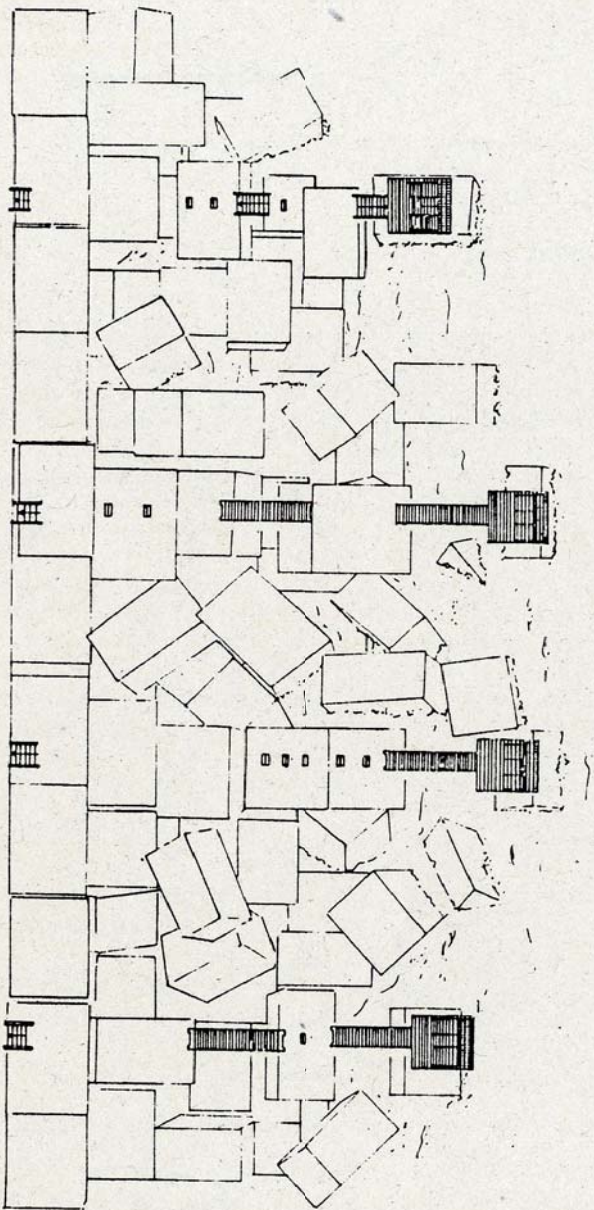






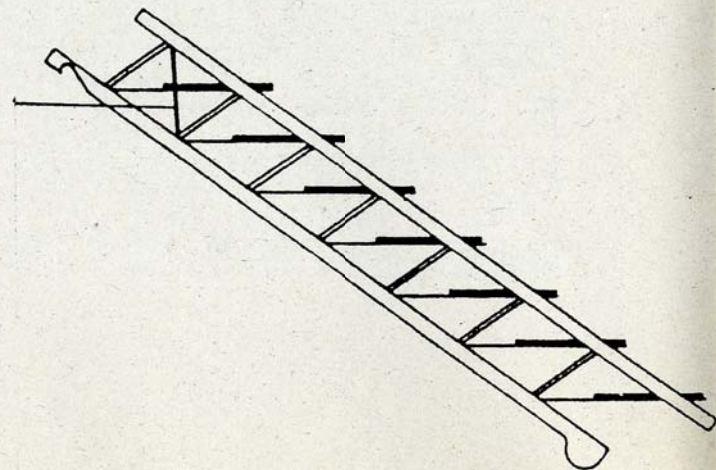
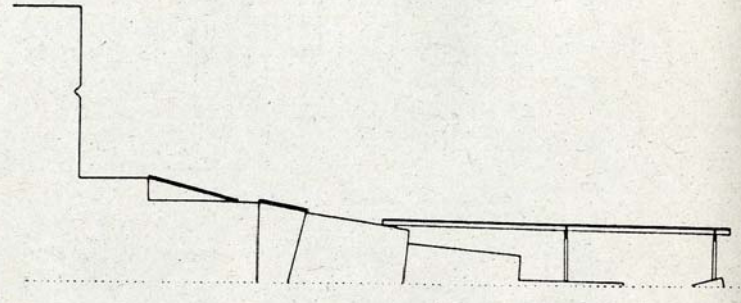
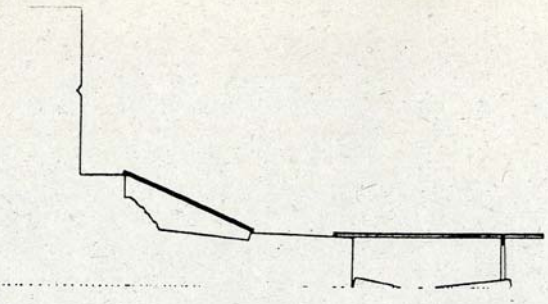
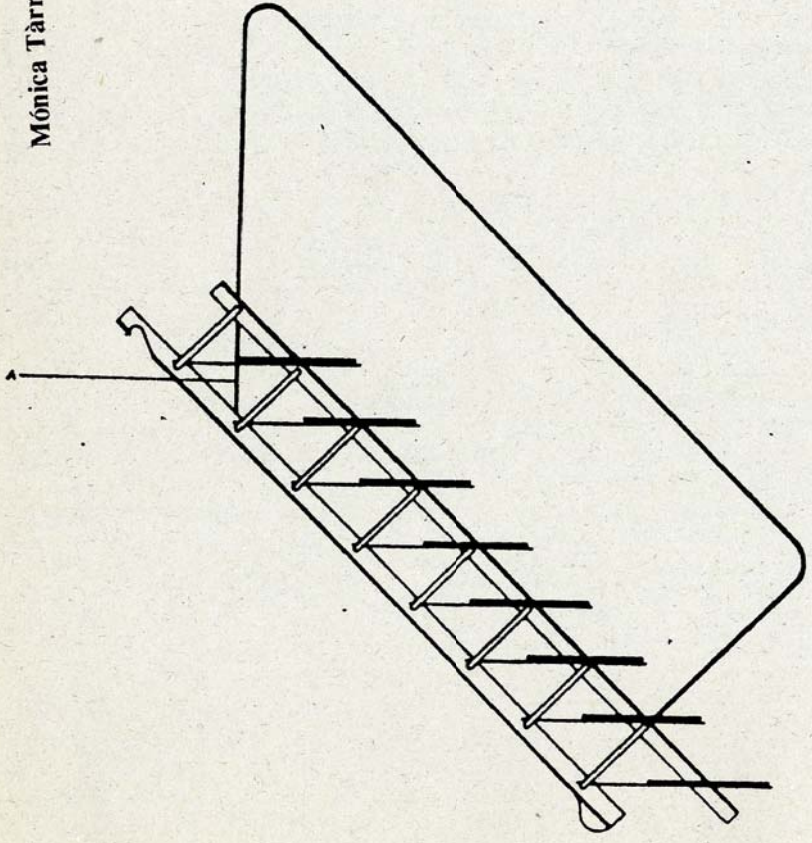








Mónica Tàrrega



Mónica Tàrrega

89DP

