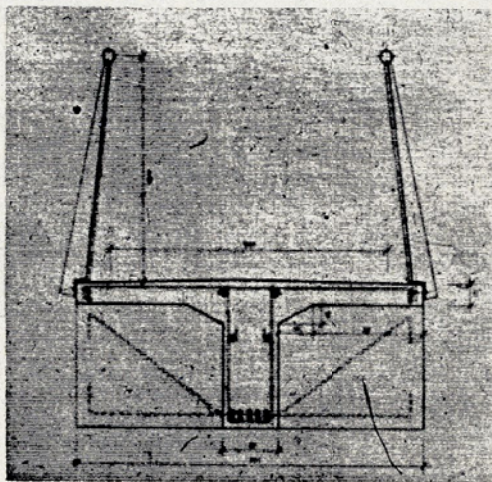
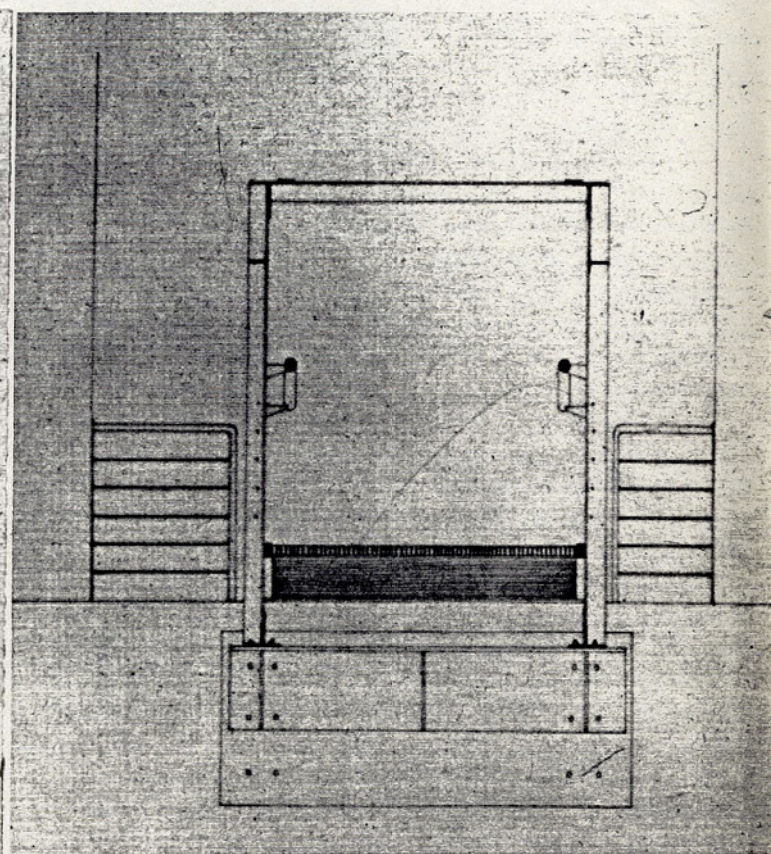
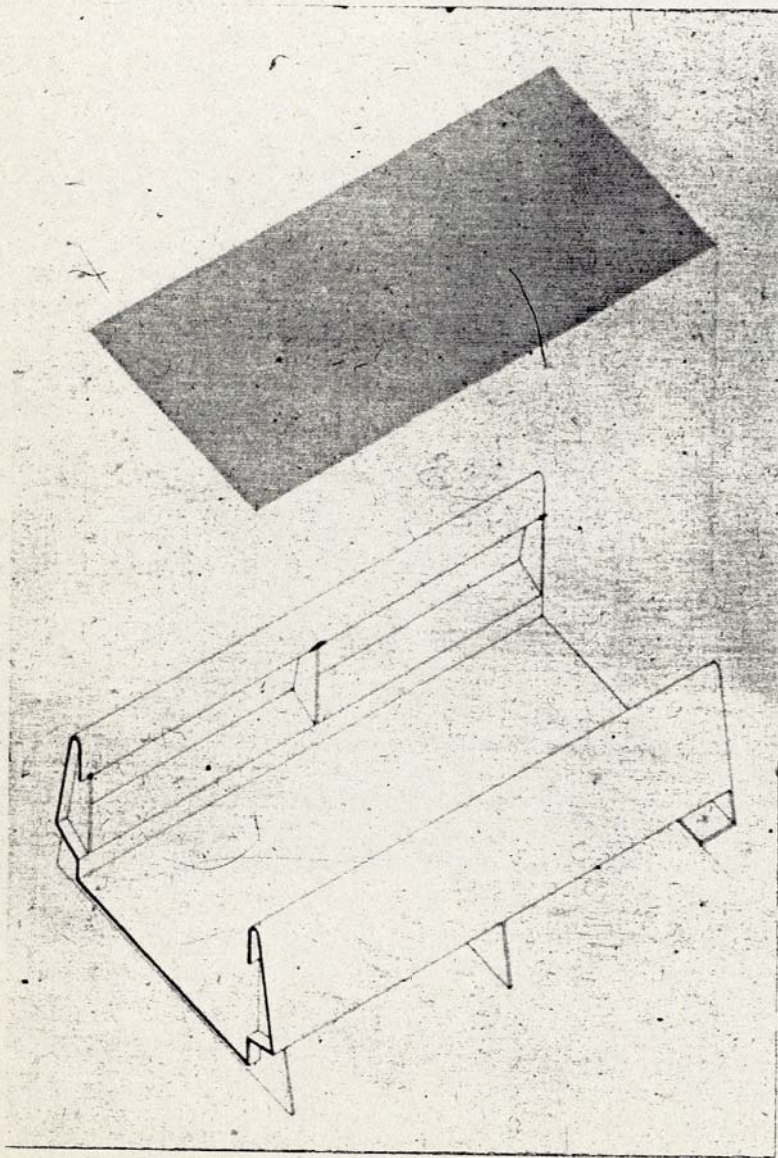
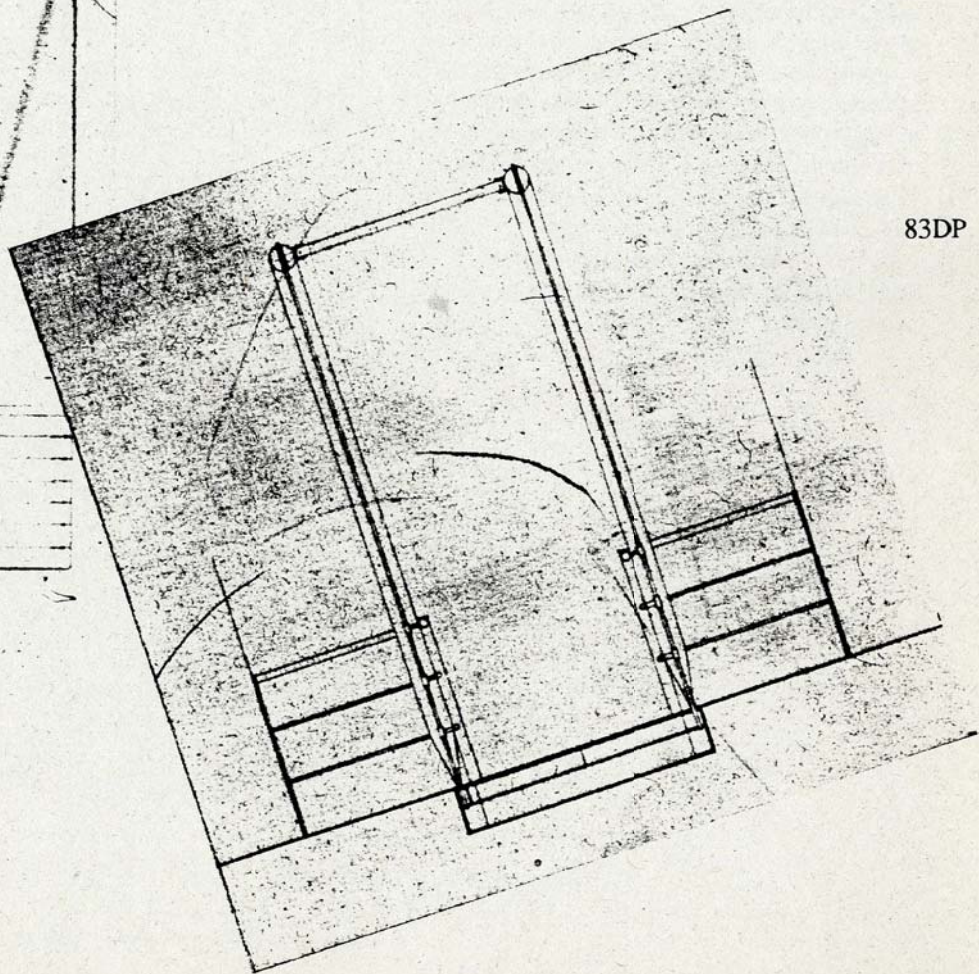
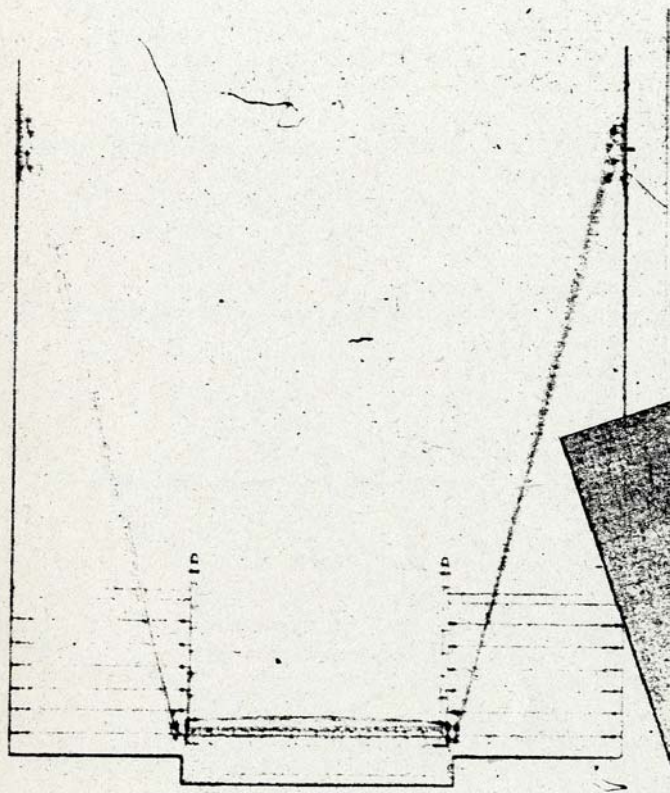


El primer exercici del curs és el disseny d'un pont per a vianants sobre el riu Ritort, dins el casc urbà de Camprodón (Ripollès). El pont ha d'unir dos trams d'un petit passatge existent, per possibilitar la circulació "en dreuera" entre dos carrers paral·lels al riu i situats un a cada banda d'aquest. Les dimensions del lloc són: ample del riu 11,70 m., ample del passatge, 3,20 m. al costat esquerre i 3,46 m. al costat dret.







83DP