

VIVERS MUNICIPALS
DE MADRID

Madrid, residències temporals al Manzanares

Tat Bonvehí



PLA TERRITORIAL

En una ciutat on l'ocupació territorial és màxima i on la densitat arriba a mínims, encara hi ha l'oportunitat d'ocupar un dels últims territoris amb possibilitats de ser lliures i alhora que dotar-lo d'activitats perquè esdevingui un nou pol dins la traça del riu.

Madrid compta amb poques oportunitats d'obrir-se al riu de manera sostenible. Plantejar reutilitzar els viviers municipals com a nou espai natural de lleurei alhora allotjar residència temporal sembla apuntar cap a nous horitzons d'ocupació.

Naturoartificialitat

El Manzanares conforma un eix vertebrador del territori i actua com a articulador dels diferents conjunts del Madrid dels Àustries. La traça topogràfica que deixa al seu pas li dona un caràcter estratègic per fer-ne una lectura territorial molt clara.

Vivim en un moment on la redefinició constant de què és paisatge obre nous horitzons d'actuació. Aquesta revolució ha despertat l'interès per la reutilització de no-llocs o llocs aparentment definits. Els viviers són un paisatge totalment artificial, tot i que és construït a partir d'elements naturals on la varietat, el ritme i la temporalitat es combinen amb la profunditat visual i donen lloc a paisatges infinits.

Construir un catàleg d'ícones que, combinades en el lloc, resol·len diferents situacions i paisatges. El conjunt és "ultralocal" però alhora "megaglobal", de manera que quan hom descobreix les regles del joc en el solar és capaç d'usar aquestes ícones per resoldre qualsevol situació al marge del riu.

Les ícones volen tenir una capacitat camaleònica de poder col·locar-se a qualsevol punt del marge del Manzanares. Així, són aplicables com a "acupuntura urbana".

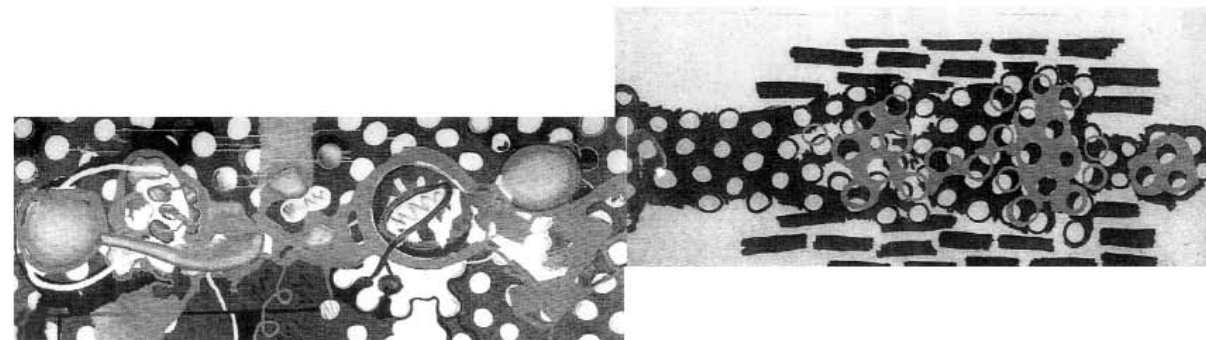
Passarel·les element ampli i alhora lleuger i verd. "Llengües en l'aire" que comuniquen la zona universitària amb els viviers i el riu saltant sobre la M-30.

Petjades verdes. Contenedors d'activitat, espais verds deprimits amb un sistema de grades, tractats com un "espacio foro".
Petjades H2O. Acumuladors naturals d'aigua. Relació persona aigua. Aspersió de la mateixa aigua de la bassa.

Hivernacle. El clima com a condicionador de l'espai públic. Reutilitzant les estructures dels hivernacles i cobrint-los amb plàstics biodegradables, tenim com a resultat espais d'ús continu.

Umbracle. La suma de necessitats per practicar algunes activitats dóna aquest element gàbia-filtre, que aconseguix un microclima humit i ombrejats per combatre les temperatures madrilenyes d'estiu.

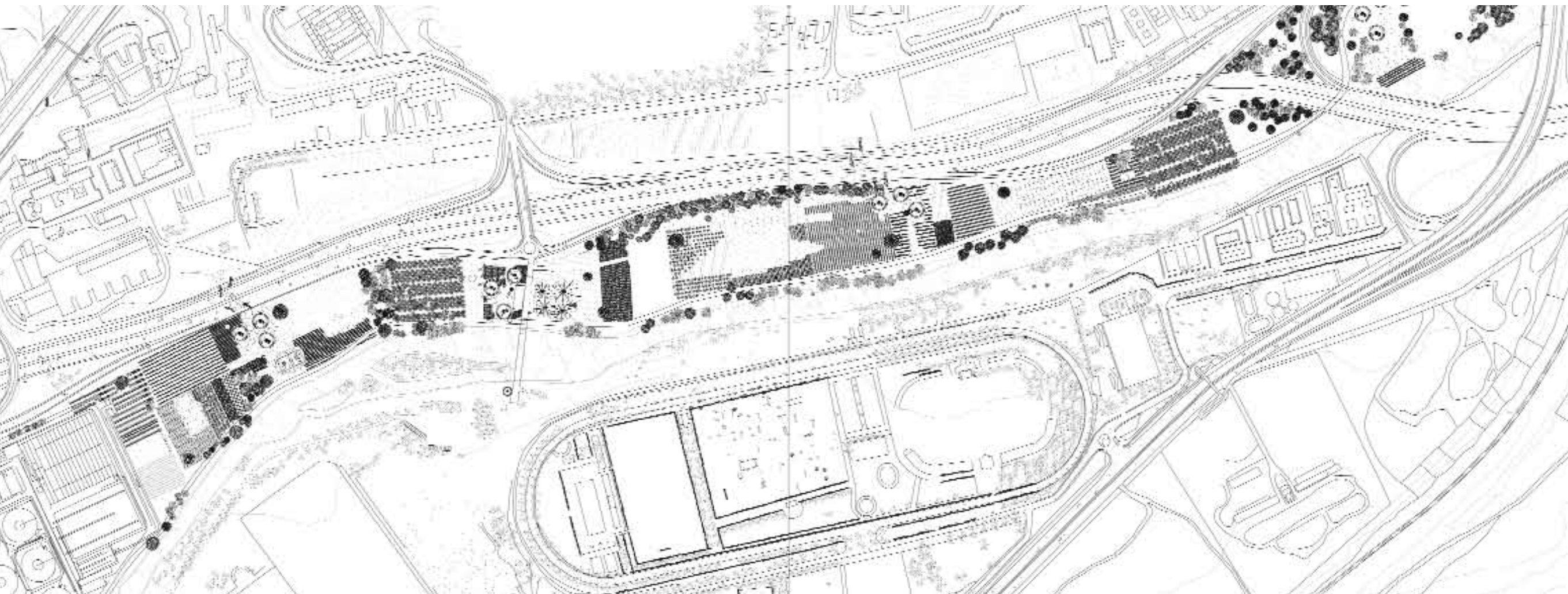
Torres temàtiques. Equipar un barri dens amb una ocupació mínima en un terreny fèrtil, inundable i molt delicat. Les torres temàtiques combinen alta densitat puntual amb una base d'equipament comú per tal que les relacions no sols s'estableixin entre els diferents elements de cadascun dels conjunts sinó també entre els diferents conjunts, on hi ha relació de necessitat-dependència i creen noves traces dins el paisatge.

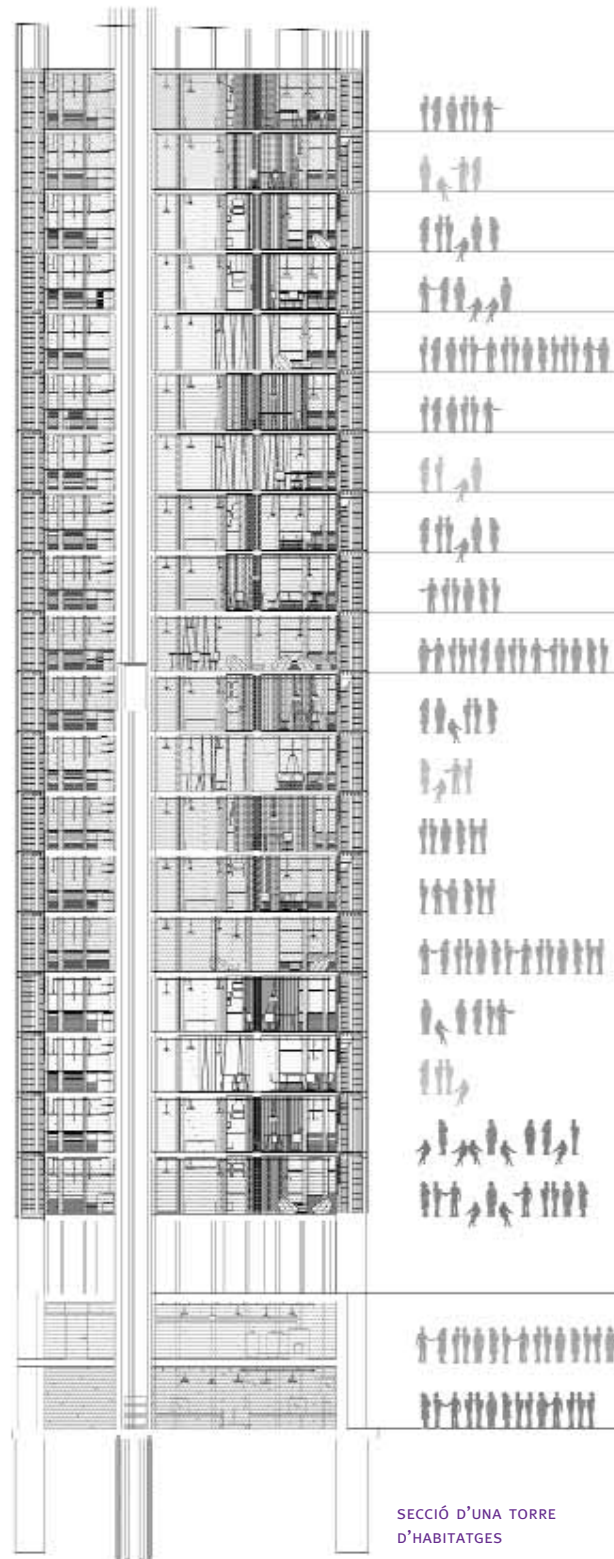


SECCIÓ TRANSVERSAL



EMPLAÇAMENT





SECCIÓ D'UNA TORRE D'HABITATGES



MAQUETA

Com combinar la sensació de viure suspès en el paisatge amb les necessitats energètiques sostenibles del que viu exposat al clima extrem?

El repte es d'aconseguir uns guanys mínims per tal que l'edifici no necessiti aportacions d'aire fresc a l'estiu i alhora que es potenciar els guanys solars a l'hivern.

La façana respon estrictament, a aquestes necessitats d'obstrucció solar. Els panells, juntament amb les passeres exteriors obstrueixen i aïllen del sol qualsevol dia en qualsevol punt els mesos d'estiu, mentre que els diferents tipus d'obertures es donen en relació amb les activitats que s'hi desenvolupen dins.

Les passeres es deformen segons les orientacions solars mentre donen zones més o menys àmplies. Els panells troben la seva dimensió en el punt on l'angle del raig solar és més alt de tot l'any en cada un dels diferents angles d'orientació.

Així, l'envolupant de l'edifici es fa totalment infranquejable a l'estiu per l'aportació energètica, mentre que és totalment permeable pels raigs solars d'hivern.

PLANTES TIPUS

