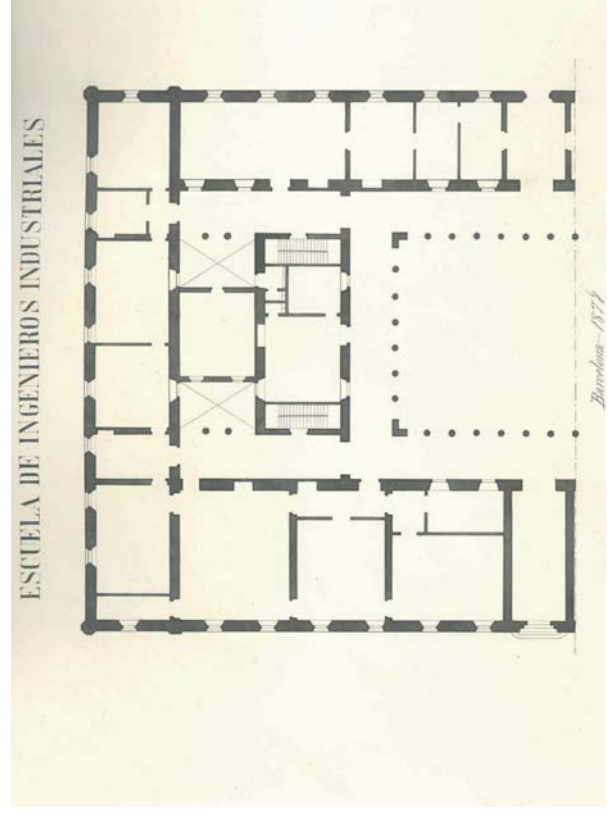
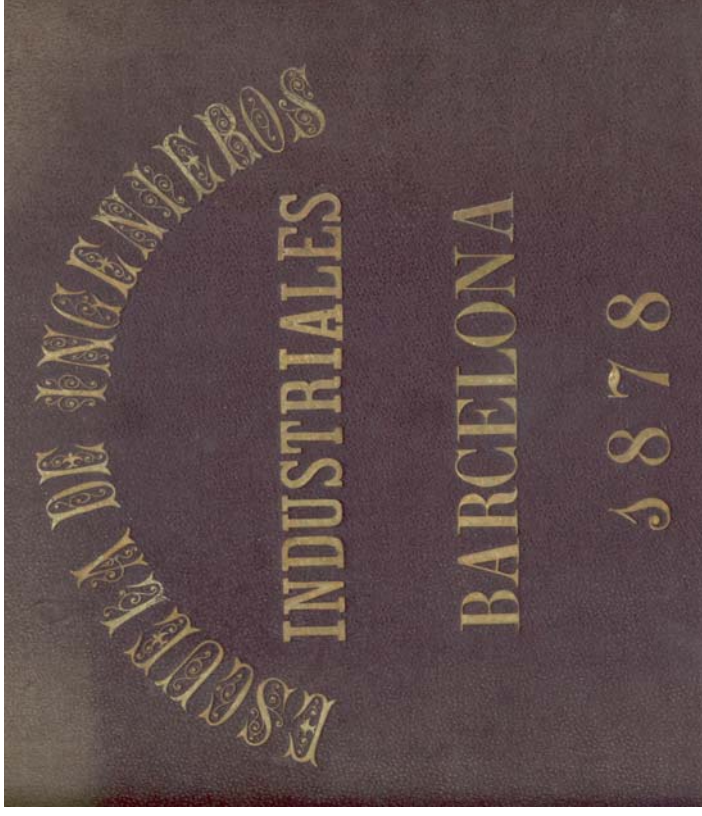


**ESCUELA DE INGENIEROS INDUSTRIALES
DE BARCELONA**

**Álbum de fotografías
1878**



MOTORES.

MÁQUINA DE VAPOR, sistema Bourne; de cuatro caballos.

MÁQUINA HORIZONTAL DE GAS DEL ALUMBRADO, de cuatro caballos, en comunicación con la primera máquina de Gramme para producir la luz eléctrica, construida en España.



MUSEO DE MINERALOGÍA:

primeras materias procedentes del reino mineral y productos elaborados con ellas.



MUSEO TECNOLÓGICO:

primeras materias procedentes del reino orgánico y productos elaborados con ellas. Modelos de máquinas.



CLASE DE FÍSICA

capaz para cien alumnos.



GABINETE DE FÍSICA.



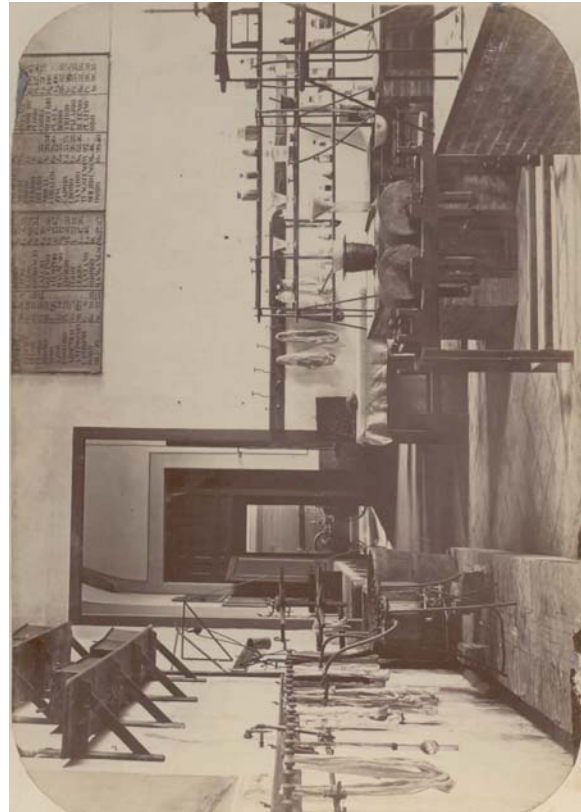
LABORATORIO DE ANÁLISIS QUÍMICO

capaz para cuarenta alumnos.



LABORATORIO DE QUÍMICA ORGÁNICA Y TINTORERÍA

capaz para veinte alumnos.



SALA DE BIBUJO INDUSTRIAL Y DE PROYECTOS

capaz para cien alumnos.

