

REVISTA
TECNOLÓGICO-INDUSTRIAL

1911



REVISTA TECNOLÓGICO-INDUSTRIAL

PUBLICACIÓN MENSUAL

DE LA

ASOCIACION DE INGENIEROS INDUSTRIALES
AGRUPACIÓN DE BARCELONA

PREMIADA CON MEDALLA DE ORO EN LA EXPOSICION UNIVERSAL DE BARCELONA
DE 1888 Y EN LA DE BOSTON DE 1883; Y CON MEDALLA DE PLATA EN LA DE
PARÍS DE 1889 Y EN LA DE BRUSELAS DE 1897.

=====
AÑO XXXIV.—1911
=====

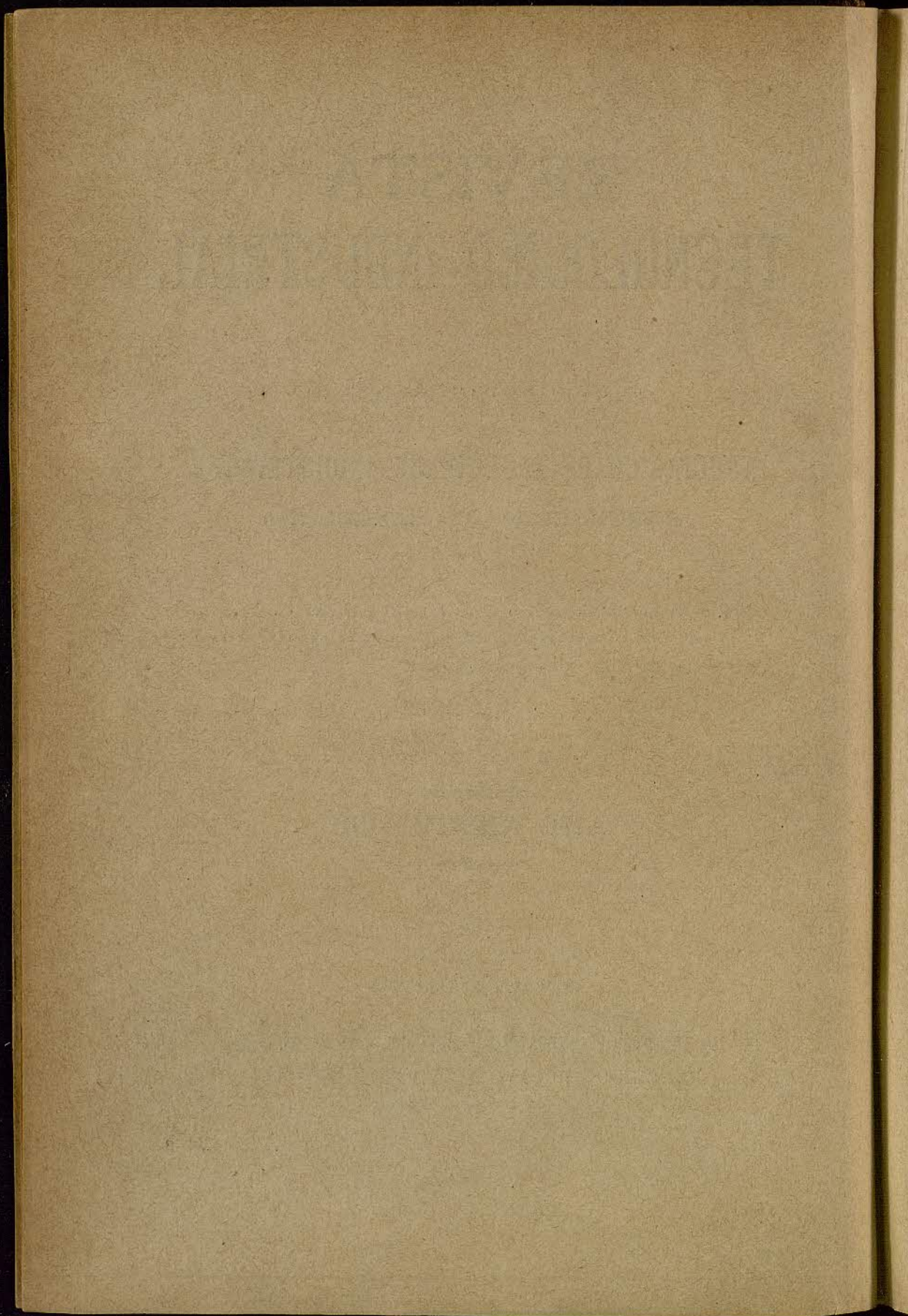


BARCELONA

LA REDACCIÓN Y ADMINISTRACIÓN EN EL LOCAL DE LA ASOCIACIÓN
CALLE DE PELAYO NÚM. 9, ENTRESUELO

Telefono. 541

R. 36124



ÍNDICE DE MATERIAS DEL AÑO 1911

I.—CONSTRUCCIONES CIVILES É INDUSTRIALES

	<u>Páginas</u>
Cálculo de vigas continuas de dos tramos iguales sometidas á cargas triangulares, por José Serrat y Bonastre	61
Efectos de los terremotos en las construcciones	75
Macizos de fundaciones para máquinas eléctricas	80
Un caso particular de estructuras metálicas con enlaces superfluos, por José Serrat y Bonastre	121
Viga de celosía de cemento armado sistema Visintini	146
El puente de hormigón armado de mayor luz que existe	150
Simplificación de las fórmulas para el cálculo de las vigas de cemento armado con armazón sencillo	200
Las oscilaciones de las pilas por la acción de un viento brusco.	372

II.—ELECTRICIDAD Y SUS APLICACIONES

El empleo de los contadores de energía en los tranvías	20
Empleo de la soldadura eléctrica y autógena para la reparación de las calderas marinas	21
El teléfono sin hilos en los trenes	46
Perfeccionamientos en la aluminotermia	52
La primera transmisión de fuerza motriz europea á 110.000 voltios	54
Las locomotoras eléctricas del ferrocarril de Loetschberg	55
Consumo de los diversos manantiales de alumbrado	78
Electrificación de los ferrocarriles suburbanos	105
Utilización de las corrientes eléctricas de alta frecuencia en la industria textil	113
La generalización de la electricidad	115
Resultados obtenidos con la tracción monofásica	147
Comparación entre alternadores trifases, bifases y monofases, por Eduardo Barrau	157
Movimiento de las máquinas herramientas por medio de motores independientes	169

	<u>Páginas</u>
El railofono	171
La baja de la tensión de la corriente continua de alumbrado	175
Electroimanes para corriente continua y alterna	178
Memoria de la comisión alemana encargada del estudio de las corrientes vagabundas para 1909-1910	179
El estado actual de la combinación de las fábricas que producen fluido eléctrico y el hielo como producto auxiliar	203
Lámparas de arco modernas	207
Transientes eléctricos, por Carlos Proteus Steinmetz	229
El alumbrado público de Barcelona	250
¿El rayo emite ondas hertzianas?, por Guillermo J. de Guillén-García	269
La corrosión electrolítica del hormigón armado	274
Los motores eléctricos aplicados á los buques de hélice, por H. A. Mayor	340
El mayor horno eléctrico	347
Los accidentes debidos á la electricidad	373
Contadores eléctricos con notas sobre la verificación de contadores	374
El alumbrado de las calles por medio de las lámparas eléctricas modernas	376

III.—ENSEÑANZA INDUSTRIAL

Convocatoria para concesión de pensiones para ampliación de estudios	50
Enseñanza técnica	50
El Laboratorio de Estudios superiores de Química de la Escuela Industrial de Barcelona, por A. Ferrán	257, 285, 325, 353
La fundación de la Escuela Central	278

I 7.—FERROCARRILES

El empleo de los contadores de energía en los tranvías	20
Las locomotoras eléctricas del ferrocarril de Loetschberg	55
Empleo de un tercer carril suplementario para la adherencia en los ferrocarriles	82
Electrificación de los ferrocarriles suburbanos	105
Acera corredera subterránea en Nueva York	114
Resultados obtenidos con la tracción monofásica	147
Empleo de las turbinas de vapor en las locomotoras	148

