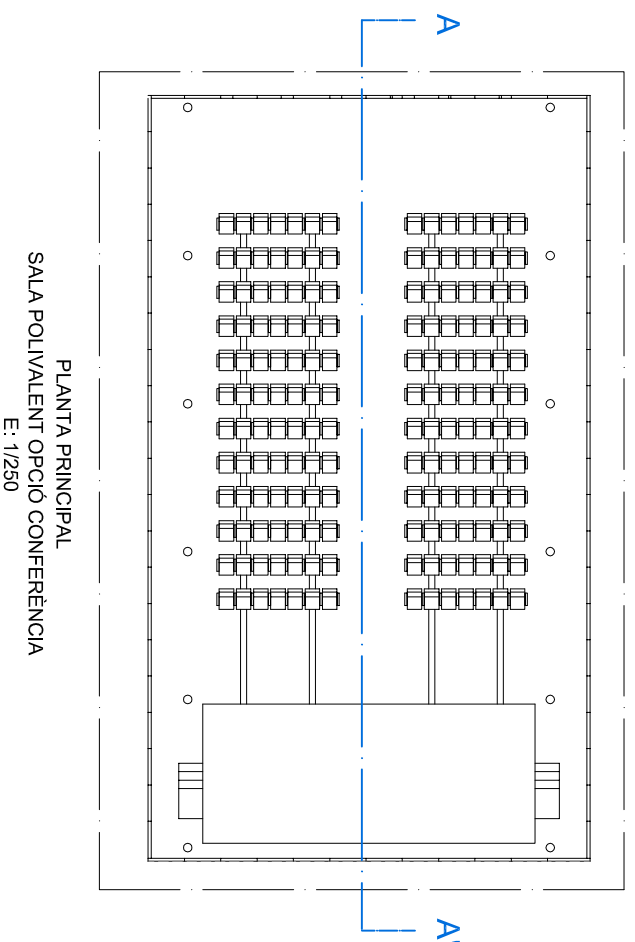


SECCIÓ A-A'
SALA POLIVALENT OPCIÓ CONFERÈNCIA
E: 1/75



PLANTA PRINCIPAL
SALA POLIVALENT OPCIÓ CONFERÈNCIA
E: 1/250



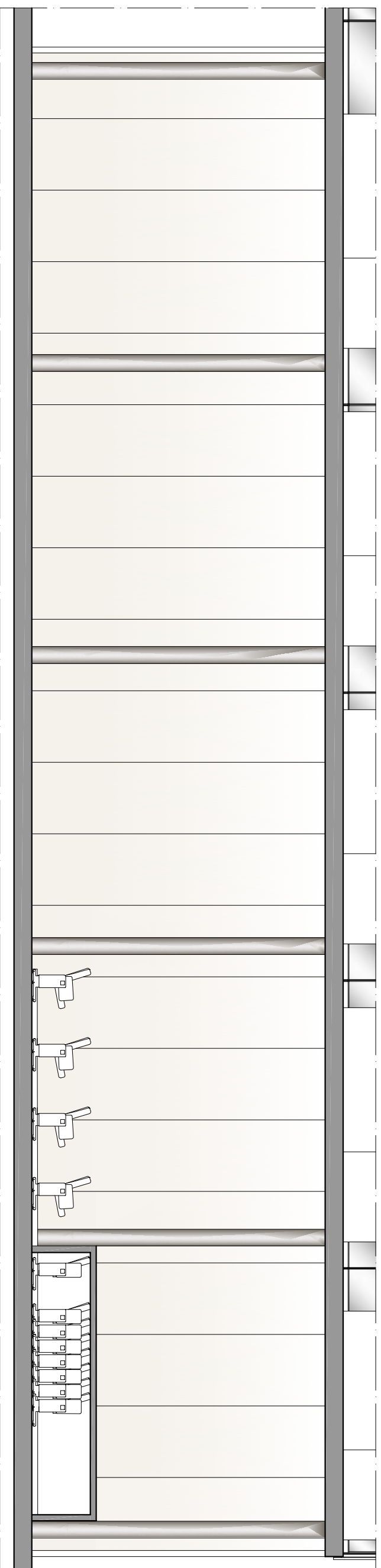
PFC
Tutor
Alumne

CANVI D'US D'UN MERCAT MODERNISTA A EQUIPAMENTS MUNICIPALS
RAFAEL MARQUEN GONZALEZ
EMMA CASTELLS JOVE

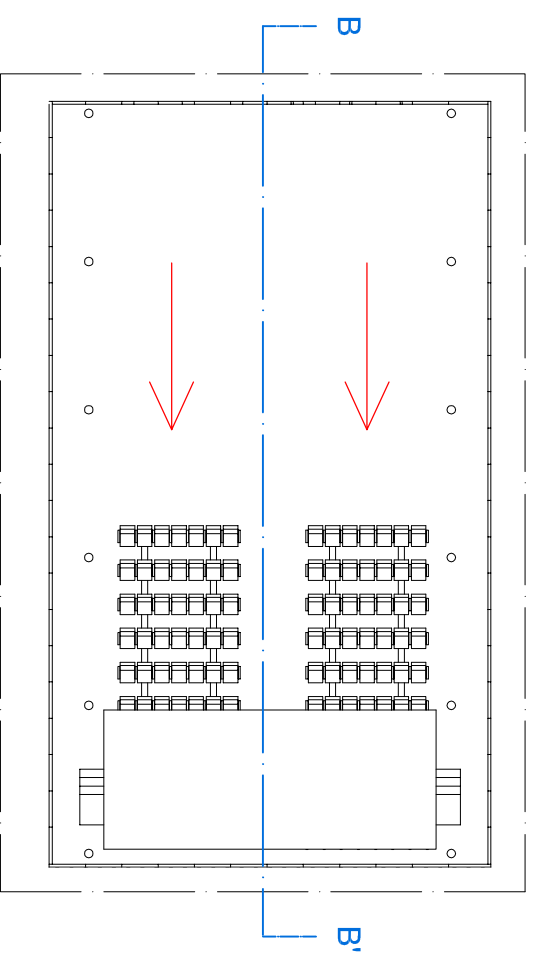
PROPÒSITA_Sistema MUTAMUT Secció A-A'
E: 1/75



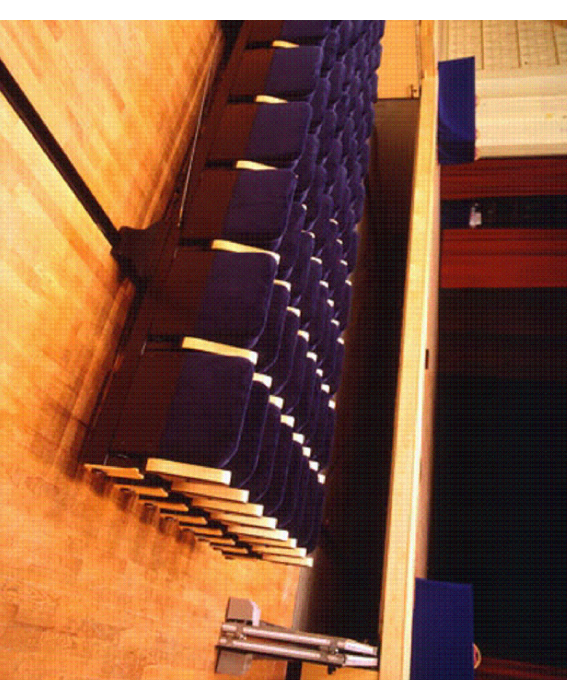
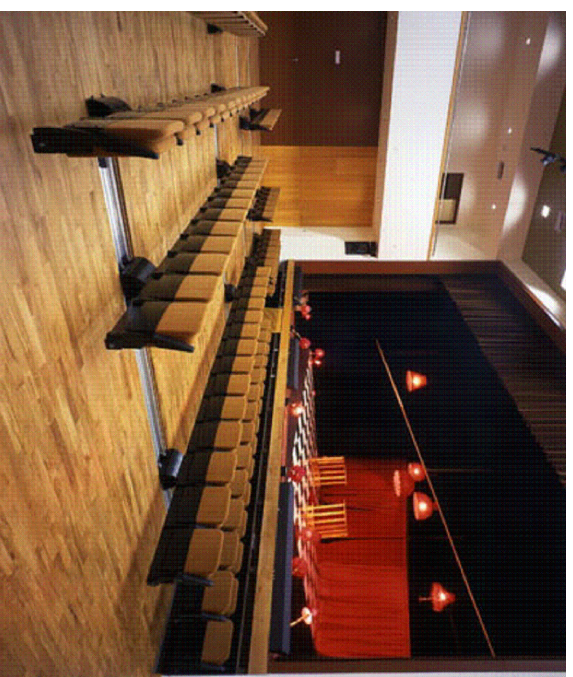
DICIEMBRE 2009
Nº de plànol
P_43



SECCIÓ B-B'
SALA POLIVALENT OPCIÓ CONFERÈNCIA
E: 1/75



PLANTA PRIMERA
SALA POLIVALENT OPCIÓ CONFERÈNCIA
E: 1/250

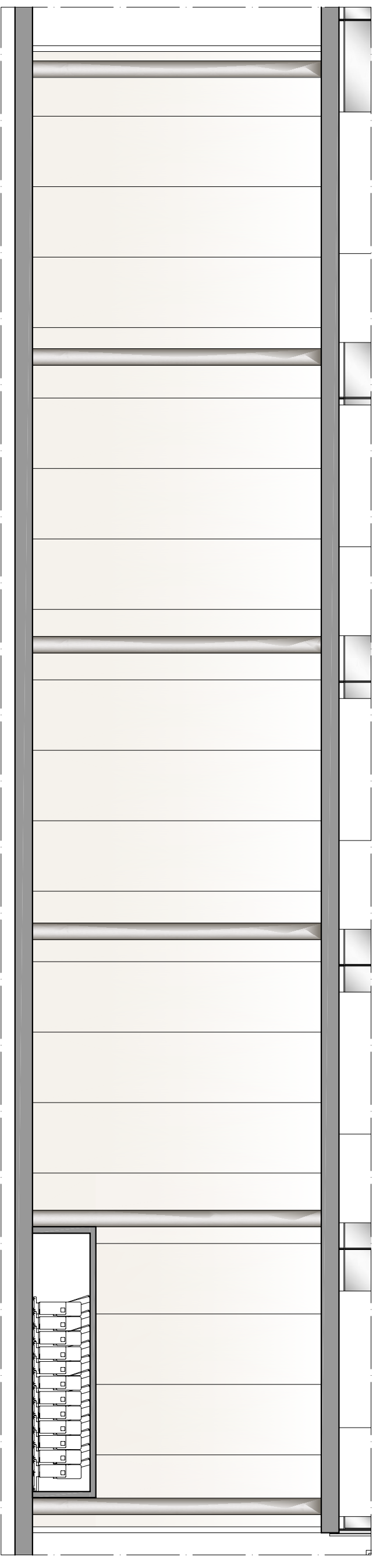


PFC
Tutor
Alumne

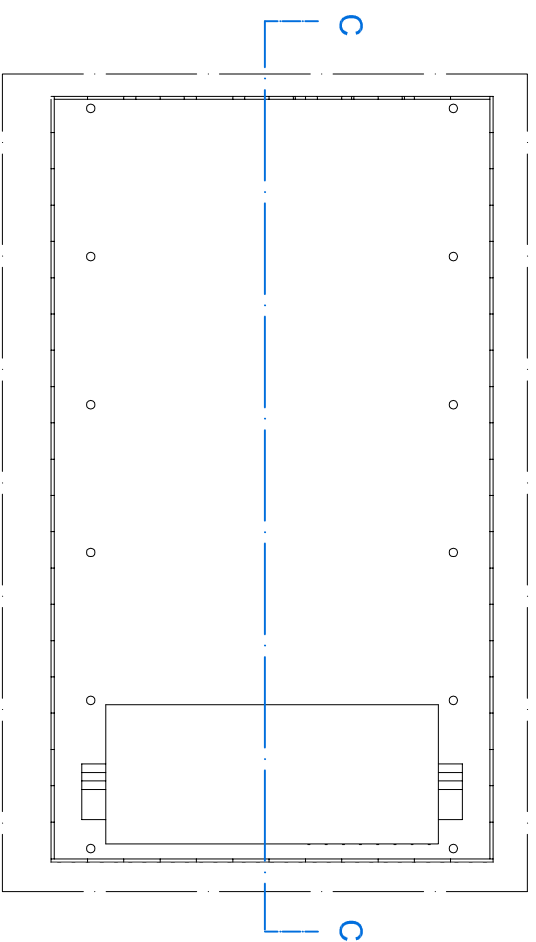
CANVI D'US D'UN MERCAT MODERNISTA A EQUIPAMENTS MUNICIPALS
RAFAEL MARQUEN GONZALEZ
EMMA CASTELLS JOVE

PROPUESTA Sistema MUTAMUT Secció B-B'
E: 1/75

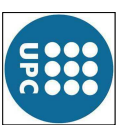




SECCIÓ C-C'
SALA POLIVALENT OPCIÓ DIAFANA
E: 1/75



PLANTA PRIMERA
SALA POLIVALENT OPCIÓ DIAFANA
E: 1/250



PFC
Tutor
Alumne

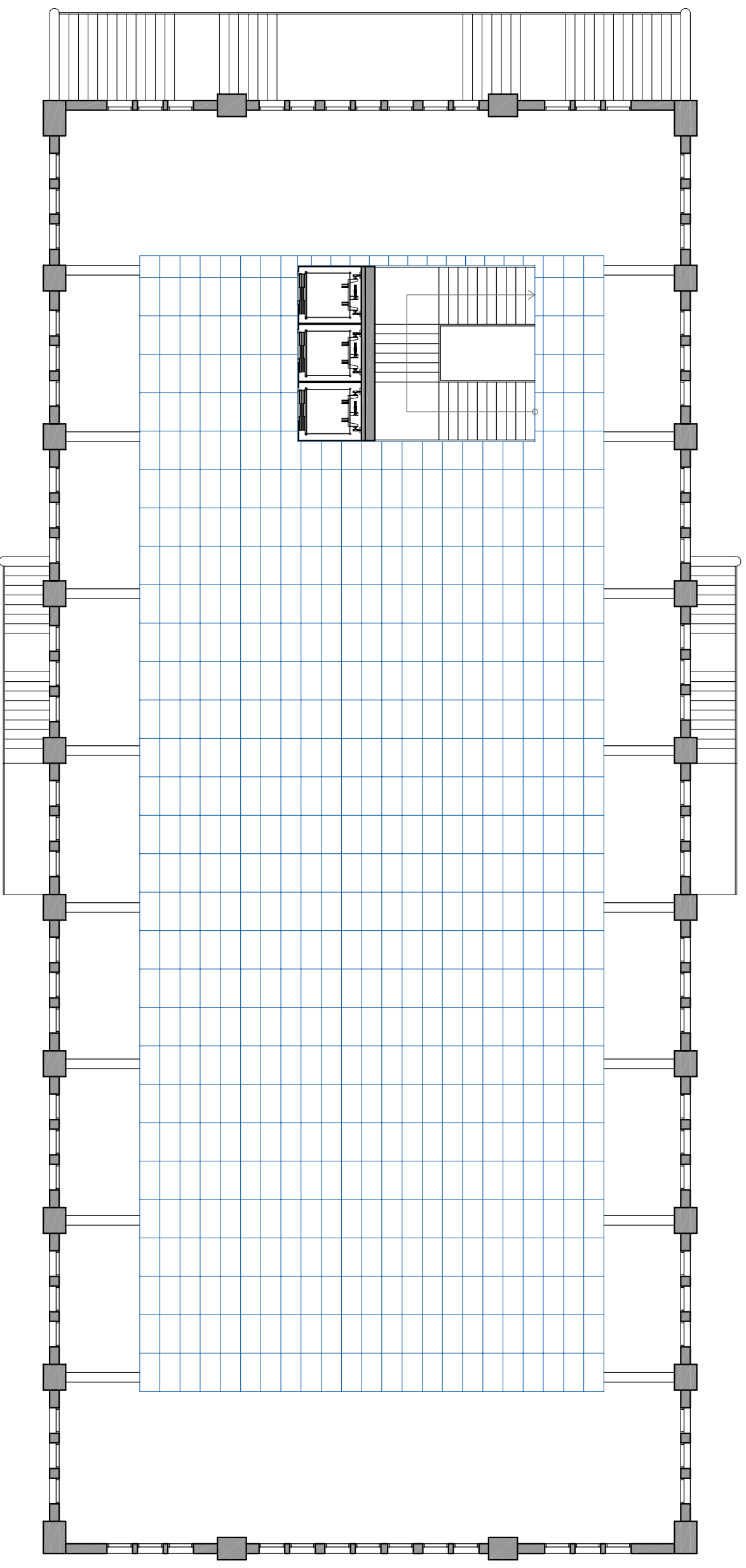
CANVI D'US D'UN MERCAT MODERNISTA A EQUIPAMENTS MUNICIPALS
RAFAEL MARQUEN GONZALEZ
EMMA CASTELLS JOVE

PROPUESTA Sistema MUTAMUT Secció C-C'

E: 1/75



DICIEMBRE 2009
Nº de plànol
P_45



SOSTRE PLANTA PRIMERA

LLEGENDA

- Pececs de cartró guix del tipus "PLADUR" al sostre de la planta principal, d'entre 10 i 13 mm d'espessor, pretallades per la seva incorporació en els sostres enregistrables. Aquesta placa duu un revestiment vinílic decoratiu de color blanc.
- Pececs de cartró guix del tipus "PLADUR" a la zona dels banys, de 600x600 amb perforacions rodones o quadrades. En el seu dors tenen un vel acústic que li permet millorar les seves propietats d'absorció i servir de filtre de partícules.

Producte	Dimensions (mm)	Reaccions al foc	Pes mitjà aprox. (kg/m ²)	Cantell	Color	Unitats palet	Normativa
TR Vinílica N	1195x595x10	A2 s1 d0(C1)	7,6	Recte	Blanc	120	UNE EN 14190
FON R 6/18	595x595x13	B S1 d0	9	Recte	-	200	UNE EN 14190



PFC
Tutor
Alumne

CANVI D'US D'UN MERCAT MODERNISTA A EQUIPAMENTS MUNICIPALS
RAFAEL MARQUEN GONZALEZ
EMMA CASTELLS JOVE

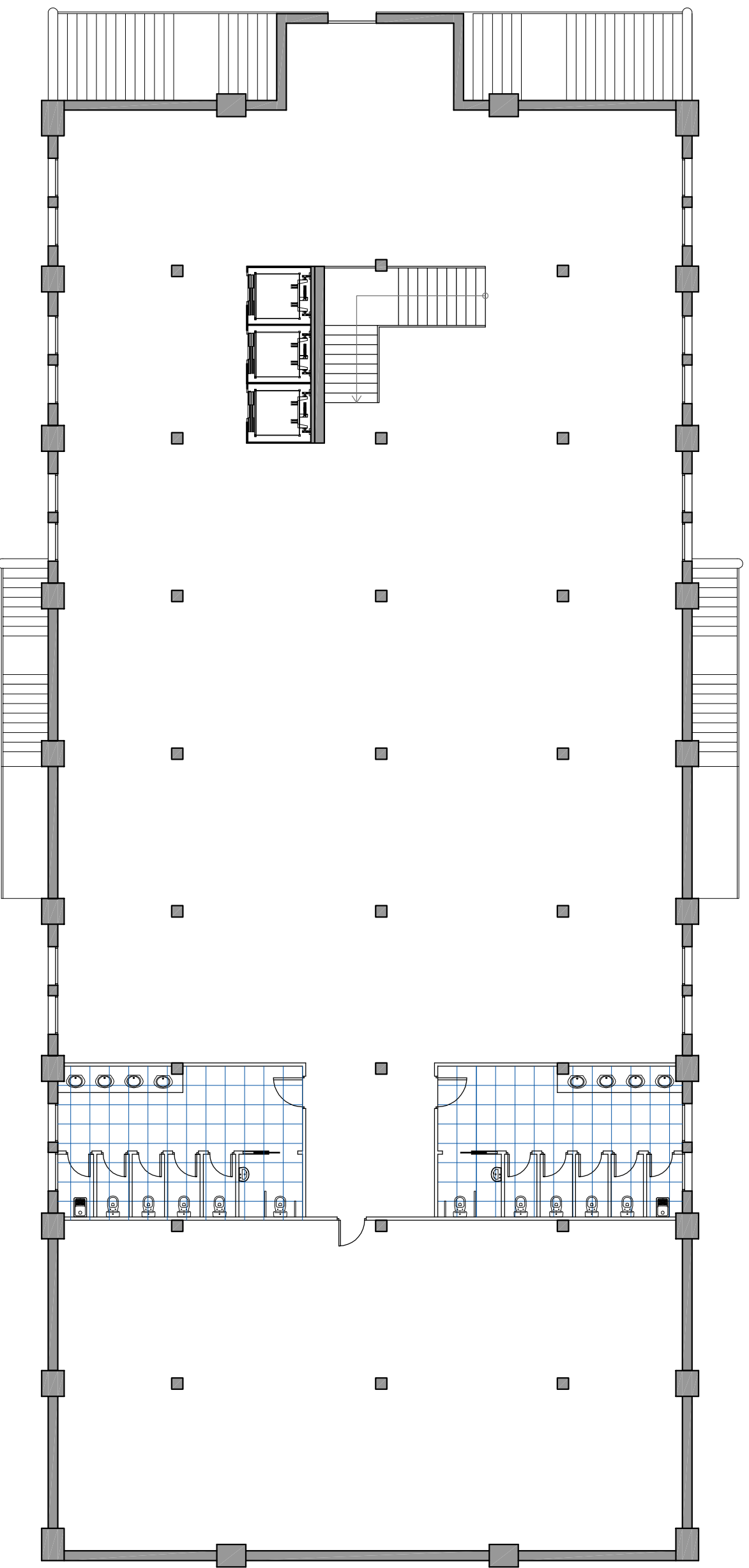
PROPUESTA_Instal·lació fals sostre planta principal

E: 1/150



DICIEMBRE 2009
Nº de plànol

P_46



PLANTA BAIXA

LLEGENDA

- Peces de cartró guix del tipus "PLADUR" al sostre de la planta principal, d'entre 10 i 13 mm d'espessor, pretallades per la seva incorporació en els sostres enregistrables. Aquesta placa duu un revestiment vinílic decoratiu de color blanc.
- Peces de cartró guix del tipus "PLADUR" a la zona dels banys, de 600x600 amb perforacions rodones o quadrades. En el seu dors tenen un vel acústic que li permet millorar les seves propietats d'absorció i servir de filtre de partícules.

Producte	Dimensions (mm)	Reaccions al foc	Pes mitjà aprox. (kg/m ²)	Cantell	Color	Unitats palet	Normativa
TR Vinílica N	1195x595x10	A2 s1 d0(C1)	7,6	Recte	Blanc	120	UNE EN 14190
FON R 6/18	595x595x13	B S1 d0	9	Recte	-	200	UNE EN 14190



PFC
Tutor
Alumne

CANVI D'US D'UN MERCAT MODERNISTA A EQUIPAMENTS MUNICIPALS
RAFAEL MARQUEN GONZALEZ
EMMA CASTELLS JOVE

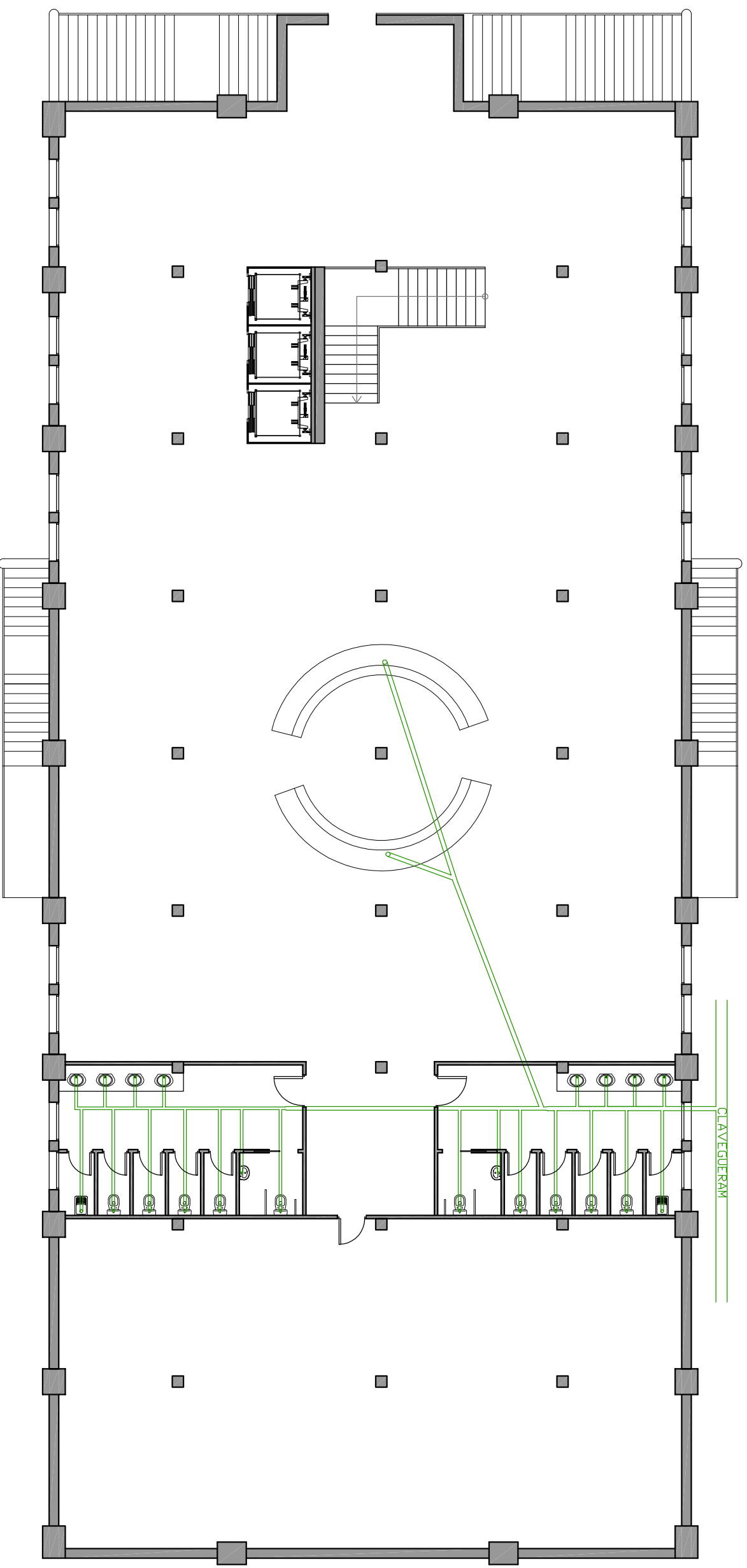
PROPUESTA_Instal·lació faldg sostre banys

E: 1/150





DICIEMBRE 2009
Nº de plànol

P_47



PLANTA BAIXA

LEGENDA	
SIMBOLOGIA	DESCRIPCIÓ
	Tub de PVC
	Punt de desajigüe



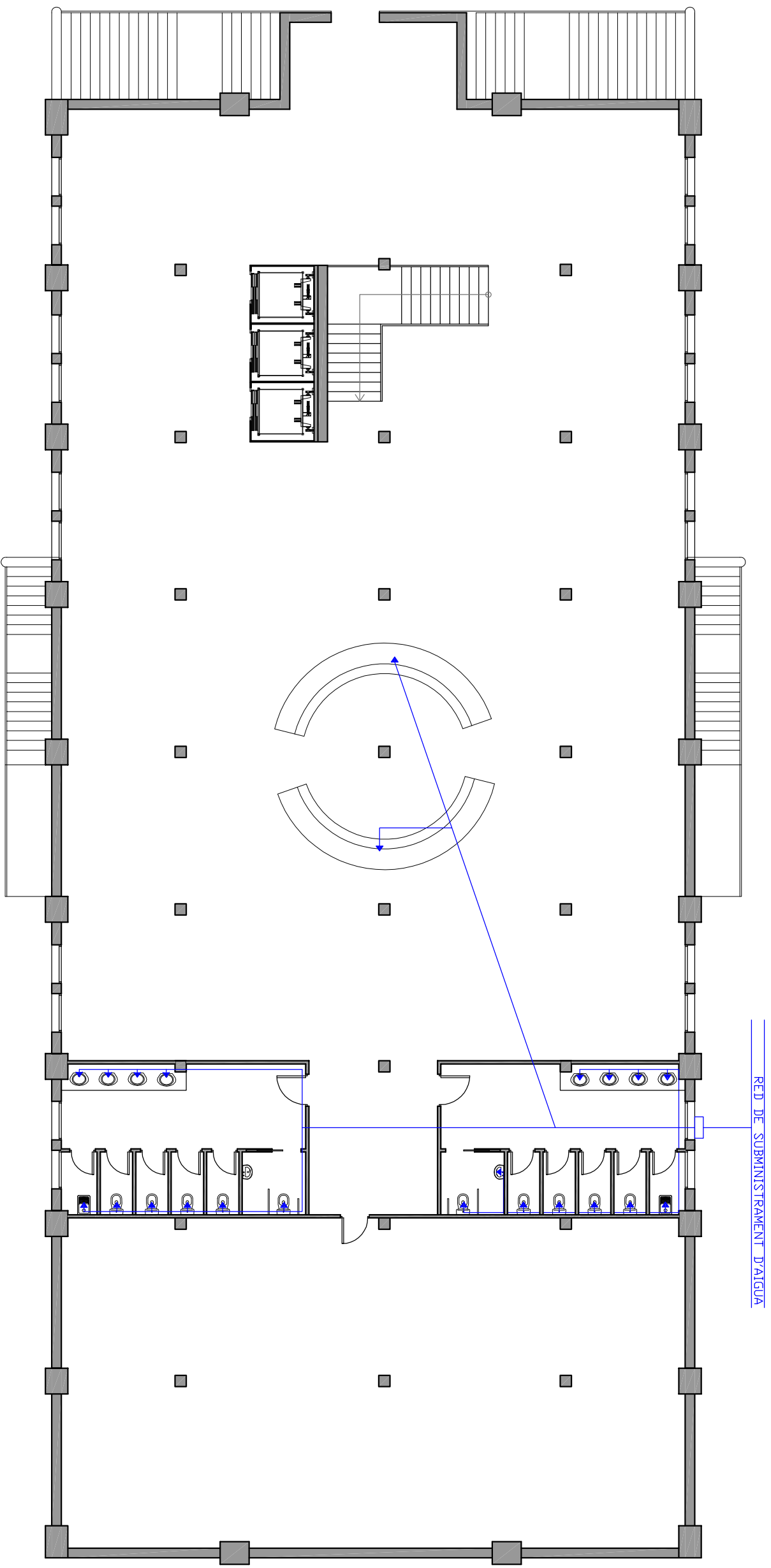
PFC
Tutor
Alumne

CANVI D'US D'UN MERCAT MODERNISTA A EQUIPAMENTS MUNICIPALS
RAFAEL MARADAN GONZALEZ
EMMA CASTELLS JOVE

PROPUESTA_Instal·lació sanejament

E: 1/150





PLANTA BAIXA

LLEGENDA	
SIMBOLOGIA	DESCRIPCIO
	Tubo de polipropilè
	Punt de presa d'aigua



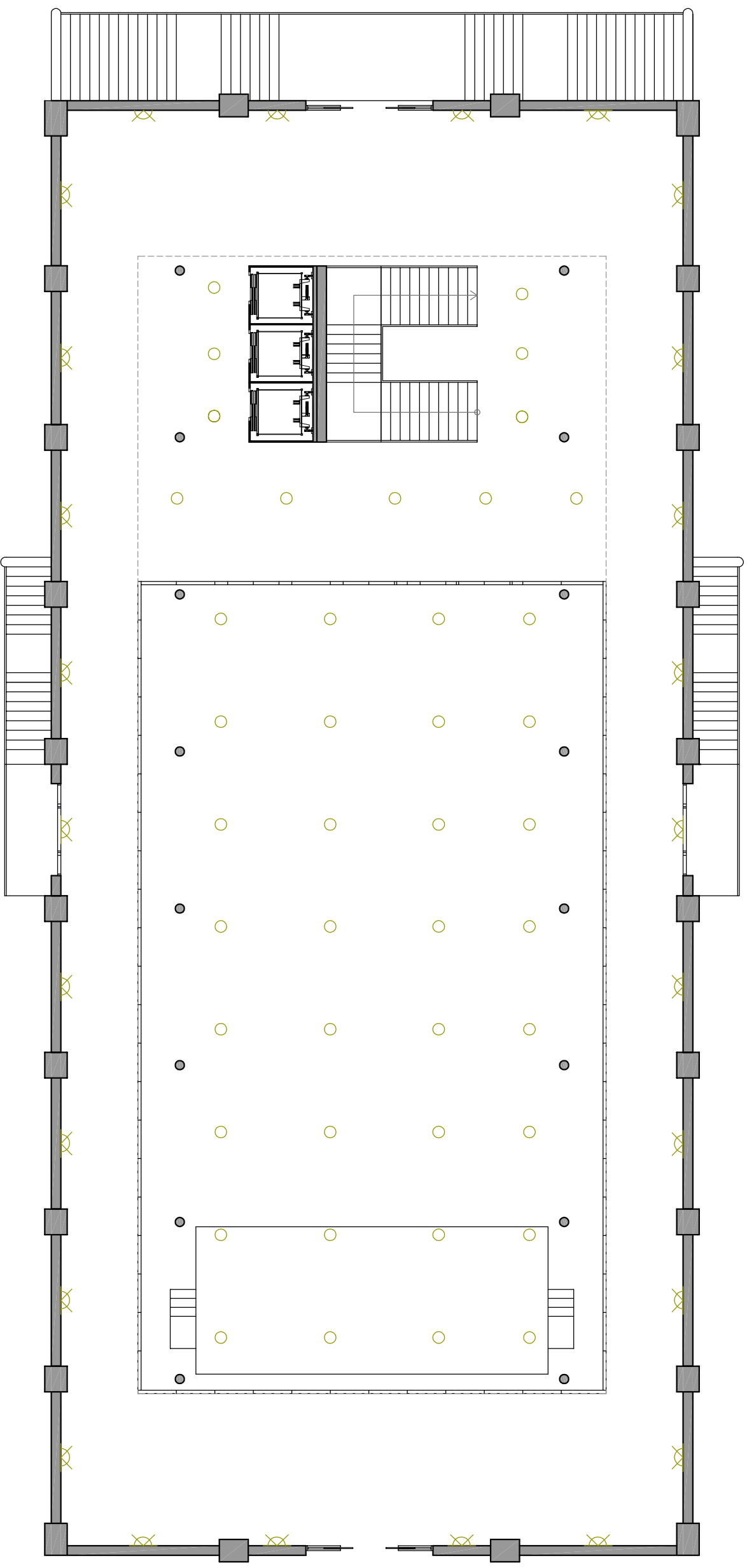
PFC
Tutor
Alumne

CANVI D'US D'UN MERCAT MODERNISTA A EQUIPAMENTS MUNICIPALS
RAFAEL MARQUEN GONZALEZ
EMMA CASTELLS JOVE






PROPUESTA_Instal·lació aigua

E: 1/150





PLANTA PRINCIPAL

LLEGENDA	
SIMBOLOGIA	DESCRIPCIÓ
	Fluorescent suspès de l'encavallada
	Fluorescent industrial
	Aplic paret
	Downlight
	Ull de bou



PFC
Tutor
Alumne

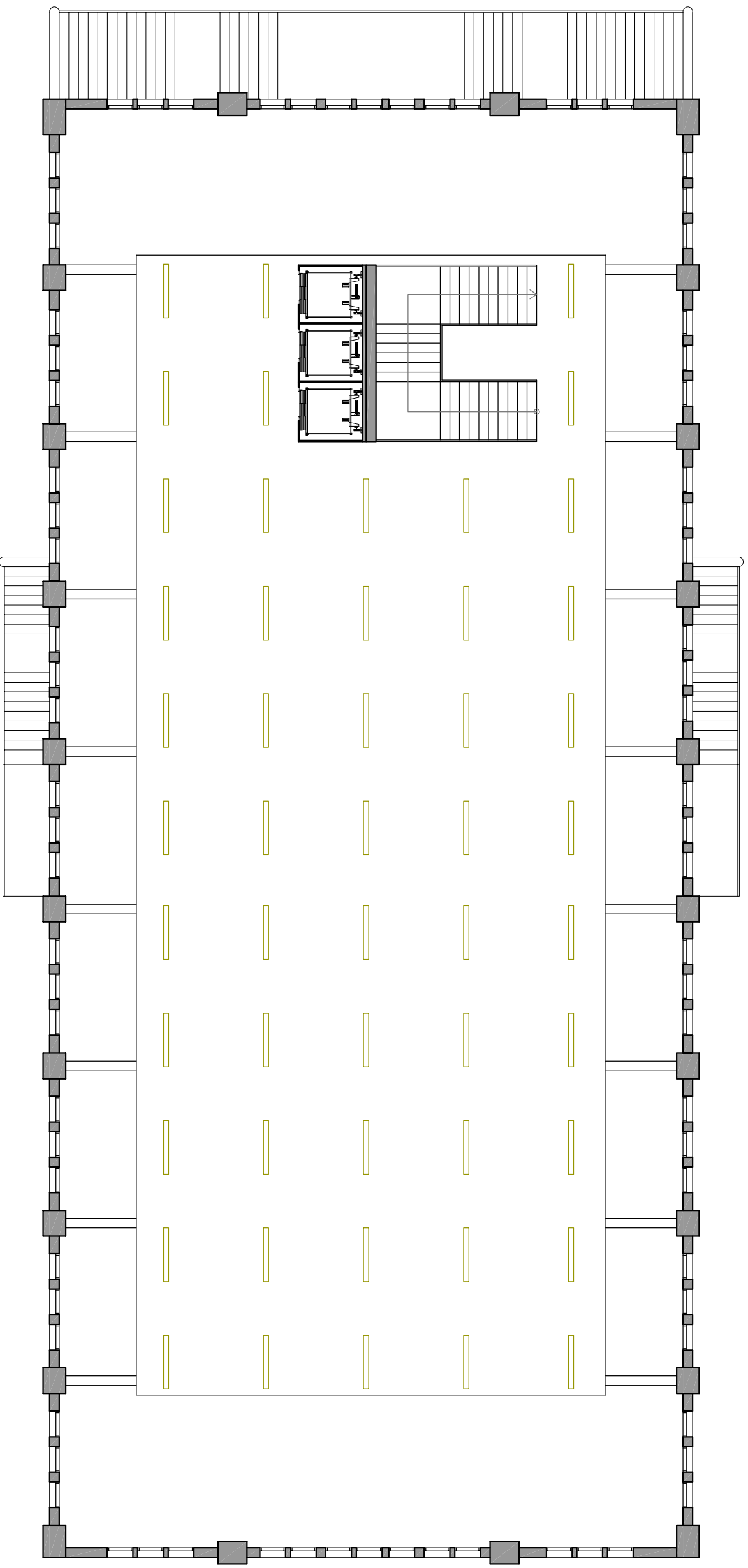
CANVI D'US D'UN MERCAT MODERNISTA A EQUIPAMENTS MUNICIPALS
RAFAEL MARQUEN GONZALEZ
EMMA CASTELLS JOVE

PROPOSTA_Instal·lació il·luminació planta principal






E: 1/150



DICIEMBRE 2009
Nº de plànol
P_50



PLANTA AL TELL

LLEGENDA	
SIMBOLOGIA	DESCRIPCIÓ
	Fluorescent suspès de l'encavallada
	Fluorescent industrial
	Aplic paret
	Downlight
	Ull de bou



PFC
Tutor
Alumne

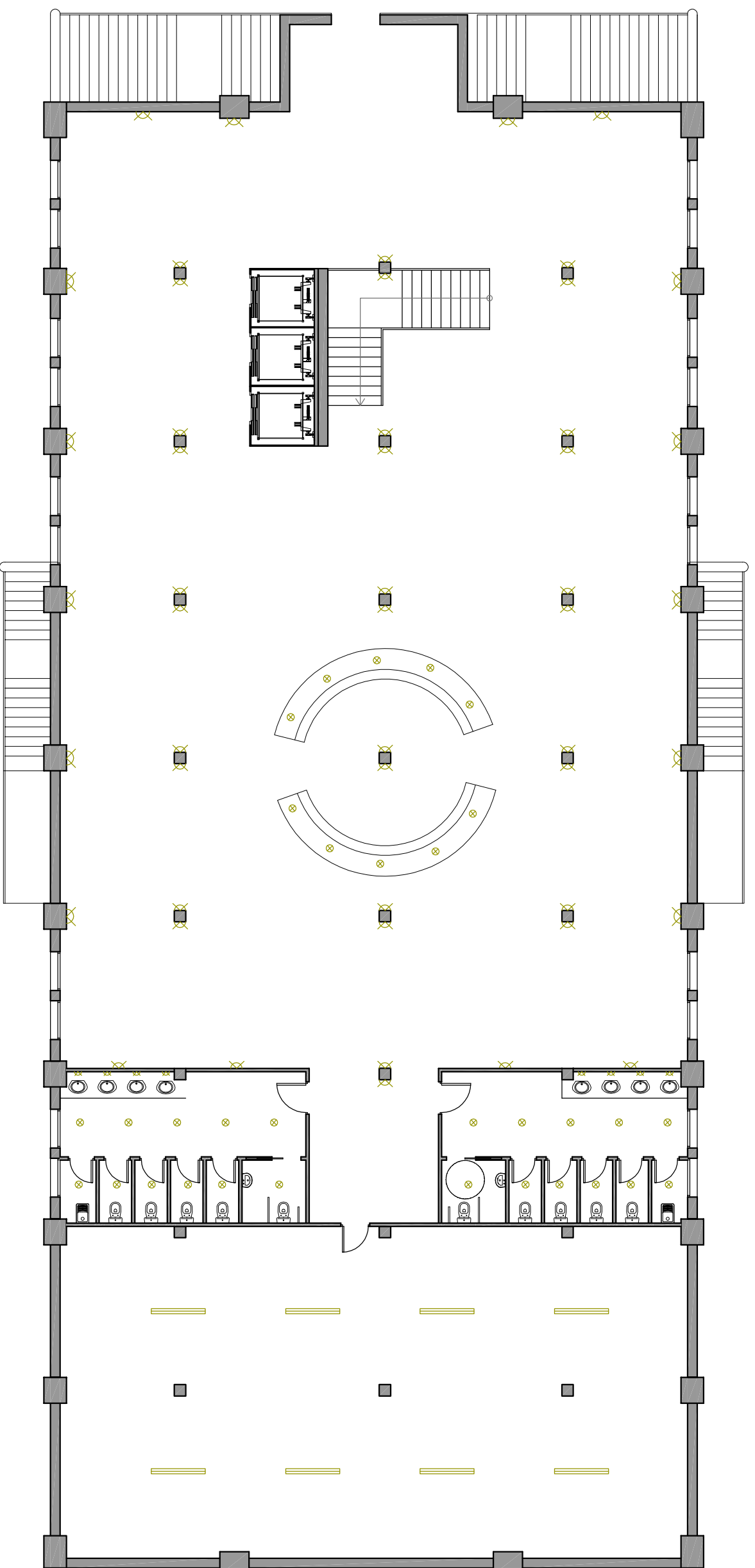
CANVI D'US D'UN MERCAT MODERNISTA A EQUIPAMENTS MUNICIPALS
RAFAEL MARAÑÓN GONZÁLEZ
EMMA CASTELLÉS JOVE

PROPOSTA d'Instal·lació d'il·luminació planta atell

E: 1/150

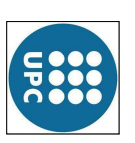


DCTUBRE 2009
Nº de plànol
P_51



PLANTA BAIXA

LLEGENDA	
SIMBOLOGIA	DESCRIPCIÓ
	Fluorescent suspès de l'encavallada
	Fluorescent Industrial
	Aplic paret
	Downlight
	Ull de bou



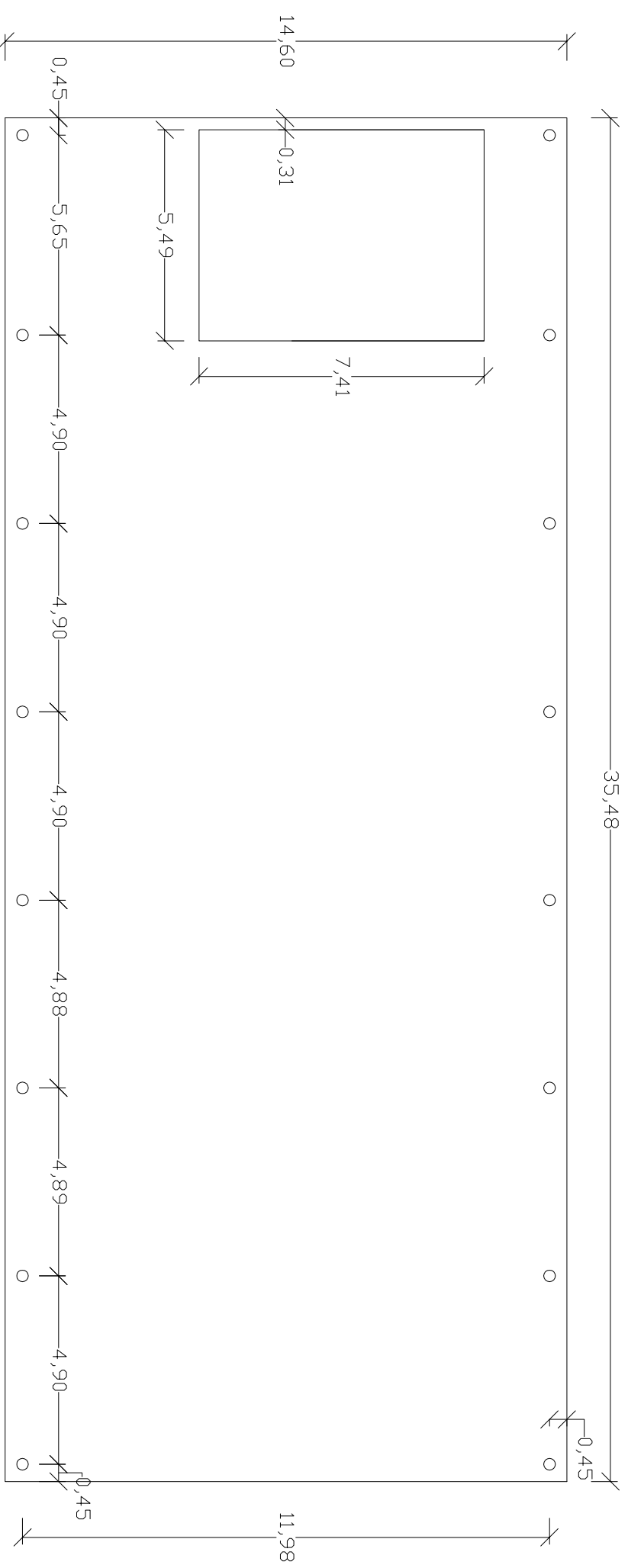
PFC
Tutor
Alumne

CANVI D'US D'UN MERCAT MODERNISTA A EQUIPAMENTS MUNICIPALS
RAFAEL MARQUEN GONZALEZ
EMMA CASTELLS JOVE

PROPUESTA_Instal·lació il·luminació planta baixa

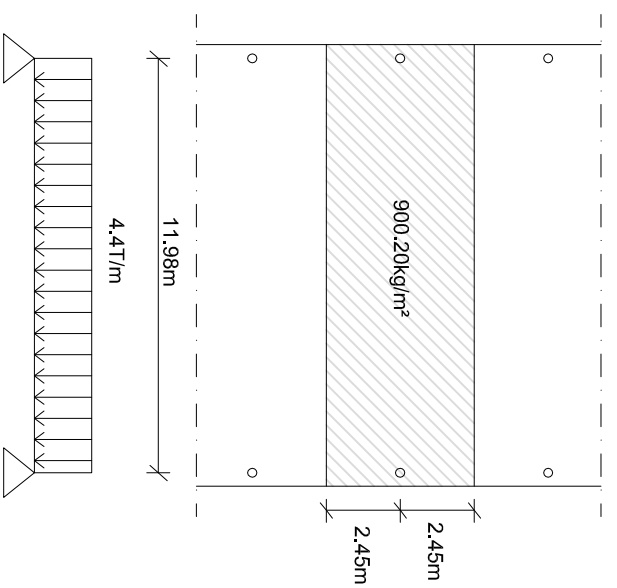
E: 1/150





DIMENSIONS FORJAT ALTELL

E: 1/150



ZONA D'ACCIÓ DE LES CÀRREGUES EN ELS PILARS

E: 1/200

FORJAT COL·LABORANT

- 20cm de cantó
- Pes propi del forjat: 390kg/m²
- Inèrcia: 31.256cm⁴/m

Perfil, encofrat perdut:

- Xapa galvanitzada de 1.2mm d'espessor tipus S275
- Pes 13.93kg/m²
- Moment d'inèrcia 1.316.341 mm⁴/m
- Mòdul resistent + 33.280 mm²/m
- Mòdul resistent - 33.400 mm²/m

Armadura:

- Armadura inferior Ø12 cada 210mm
- Armadura superior (negatiu) no és necessària
- Armadura de repartiment: malla 100x100x6
- Característiques: B500S

Fornigó:

- Resistència a compressió 25 N/mm²
- Resistència a tracció 1,8 N/mm²
- 0,157 m³ de fornigó per 1m² de forjat

Acabat perimetral:

- Perfil en U de la mateixa alçada del forjat
- Material: xapa galvanitzada d'1mm d'espessor
- Es col·locaran a les cantonades del forjat com a encofrat del fornigó
- Fixats a l'estructura amb cargols i aïllants amb pletines galvanitzades



PFC
Tutor
Alumne

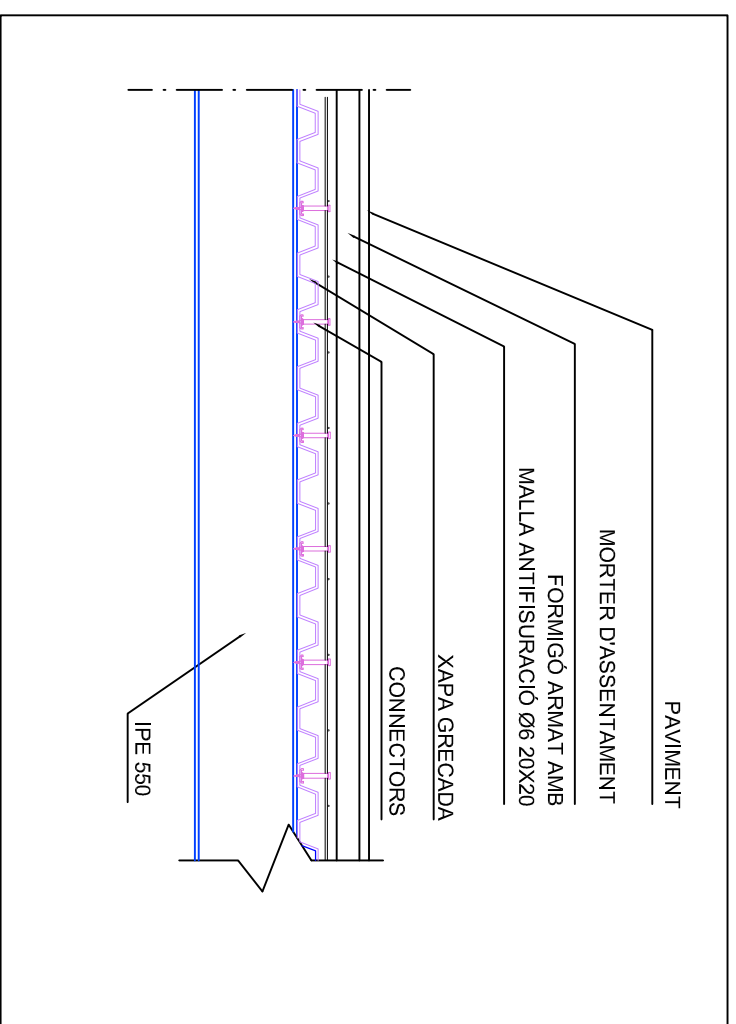
CANVI D'US D'UN MERCAT MODERNISTA A EQUIPAMENTS MUNICIPALS
RAFAEL MARQUEN GONZALEZ
EMMA CASTELLS JOVE

PROPUESTA_Acoració estructura al·tell

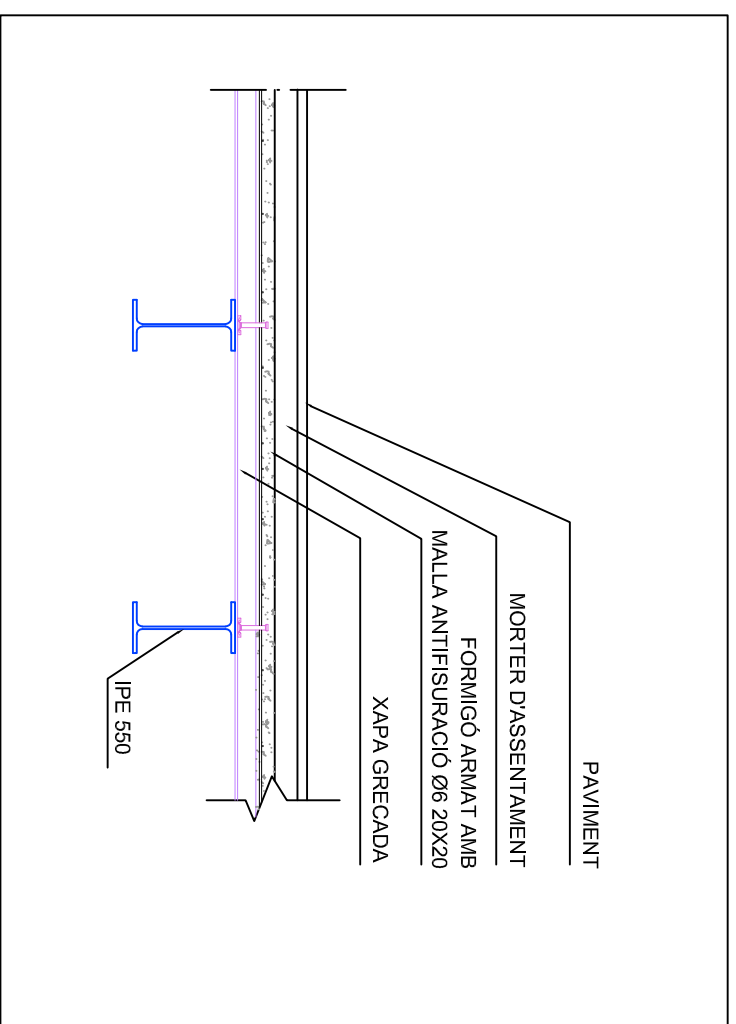
E: 1/150 1/200



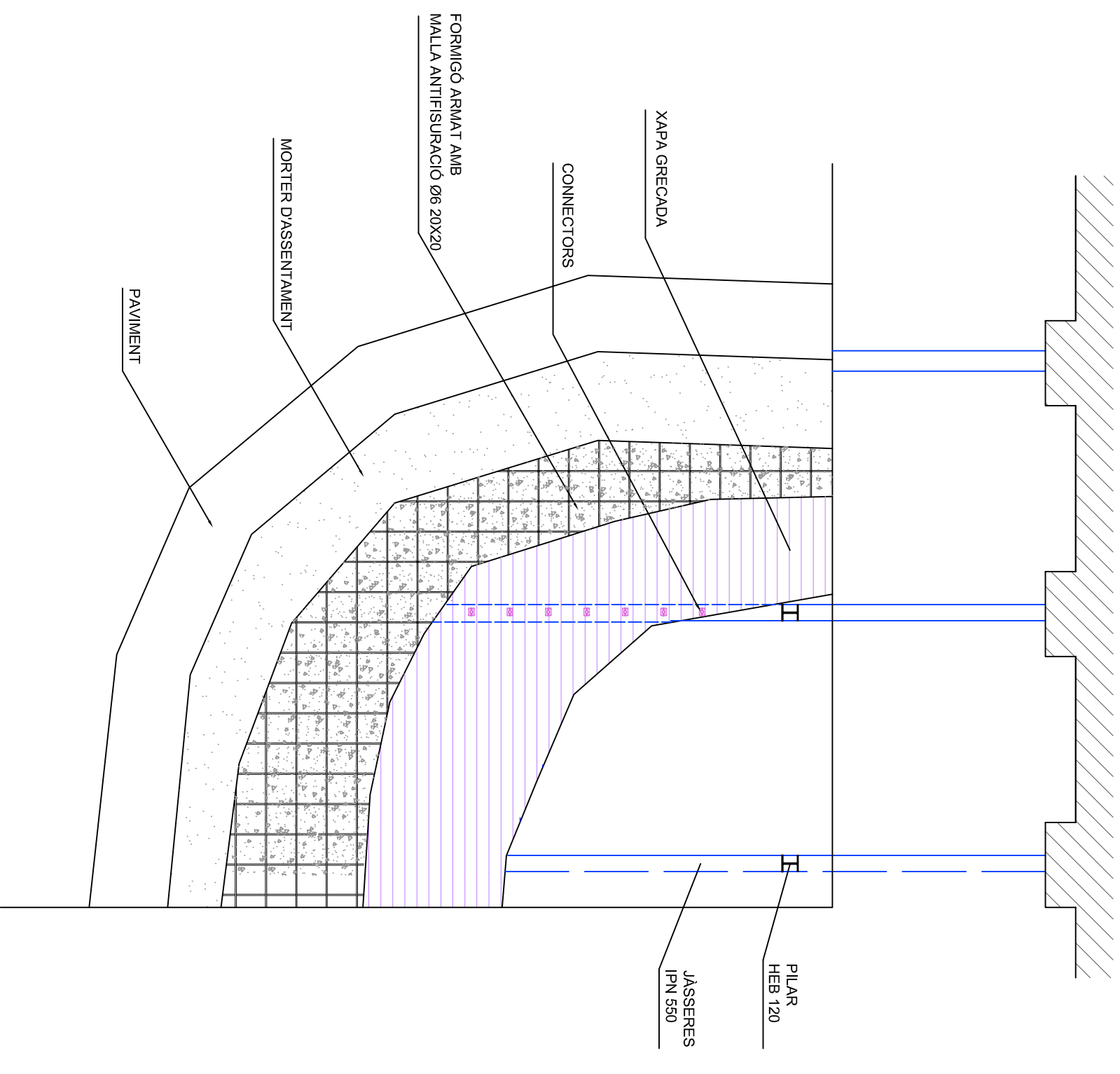
DCTUBRE 2009
Nº de plànol
P_53



DETALL FORJAT COL·LABORANT
SECCIÓ LONGITUDINAL
E: 1/20



DETALL FORJAT COL·LABORANT
SECCIÓ TRANSVERSAL
E: 1/20



ESQUEMA COL·LOCACIÓ FORJAT COL·LABORANT
SE



PFC
Tutor
Alumne

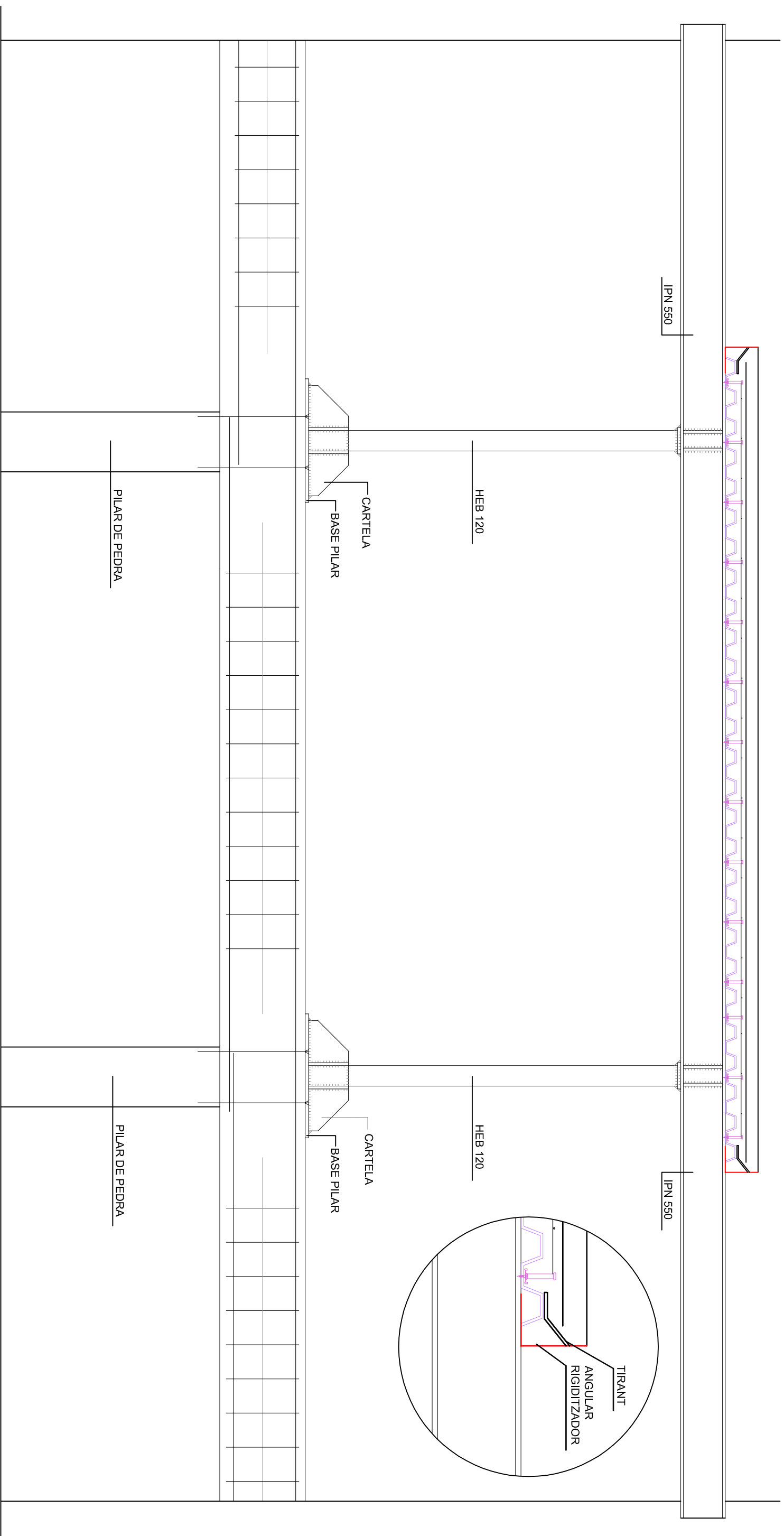
CANVI D'US D'UN MERCAT MODERNISTA A EQUIPAMENTS MUNICIPALS
RAFAEL MARQUEN GONZALEZ
EMMA CASTELLS JOVE

PROPUESTA_Detall_forjat_collaborant

E: 1/20



SECCIÓ ESTRUCTURAL PÒRTIC



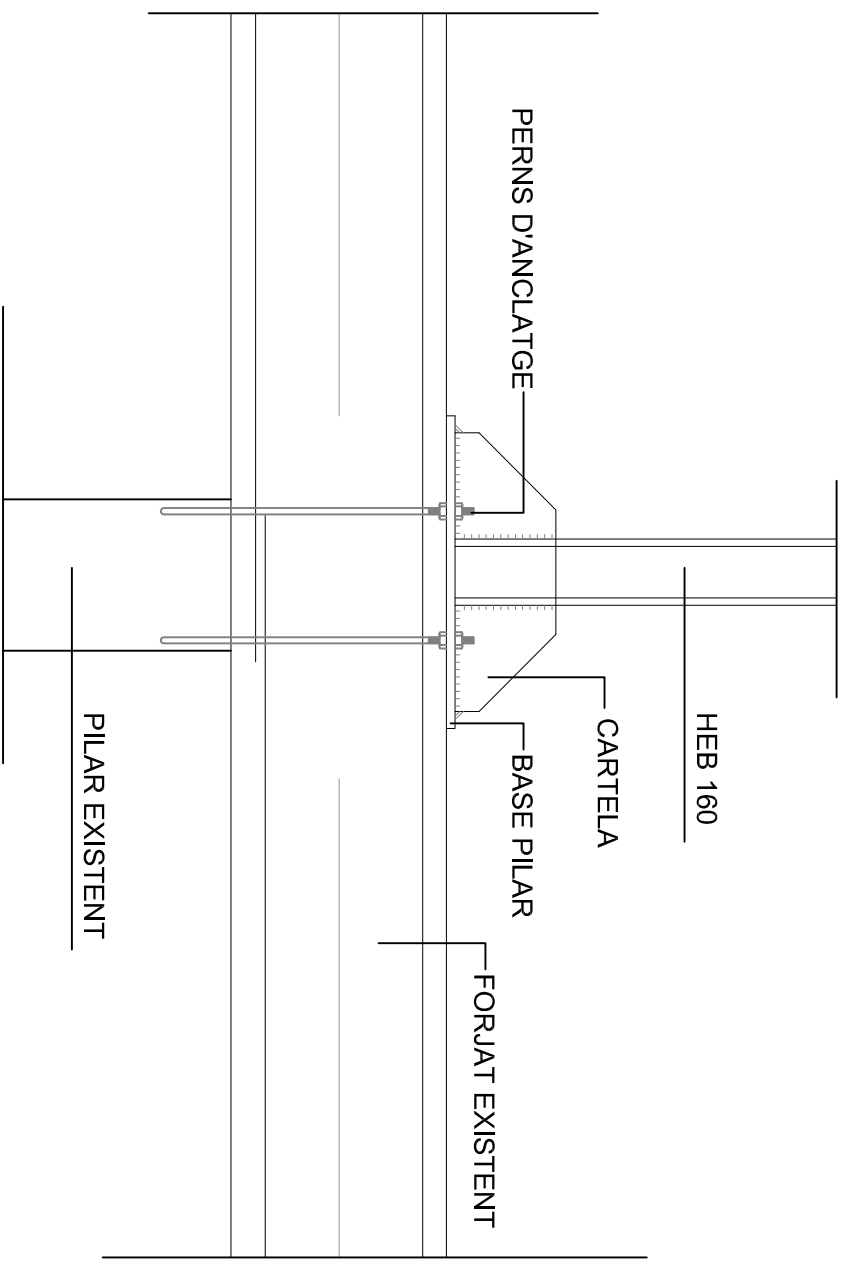
PFC
Tutor
Alumne

CANVI D'US D'UN MERCAT MODERNISTA A EQUIPAMENTS MUNICIPALS
RAFAEL MARQUEN GONZALEZ
EMMA CASTELLS JOVE

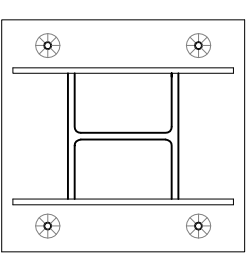
PROPOSTA_Detall estructura portic E: 1/20



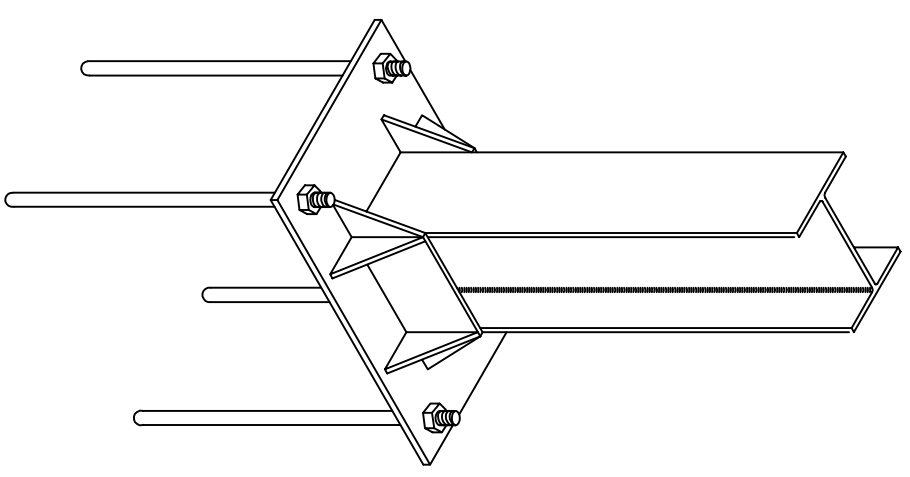
DECTUBRE 2009
Nº de plànol
P_55



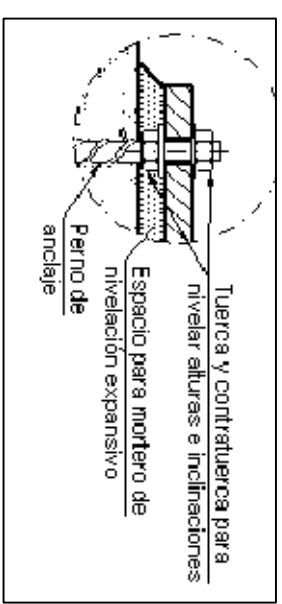
ALÇAT PILAR
HEB 160
ESCALA: 1/10



PLANTA PILAR
HEB 160
ESCALA: 1/10



PERSPECTIVA PILAR
HEB 160



Els perns d'anclatge es dimensionaran per transmetre els moments, axils i tallants que existixin a la unió



PFC
Tutor
Alumne

CANVI D'US D'UN MERCAT MODERNISTA A EQUIPAMENTS MUNICIPALS
RAFAEL MARQUEN GONZALEZ
EMMA CASTELLS JOVE

PROPOSTA_Detall estructura

S/E

