

LLEENDA

- Solar d'equipament públic 7.600 m²
- Zona verda vinculada a solar 15.000 m²

Escola Politècnica Superior
 d'Edificació de Barcelona
 UNIVERSITAT POLITÈCNICA DE CATALUNYA

ARQUITECTURA TÈCNICA
 P.F.C. Juny 09

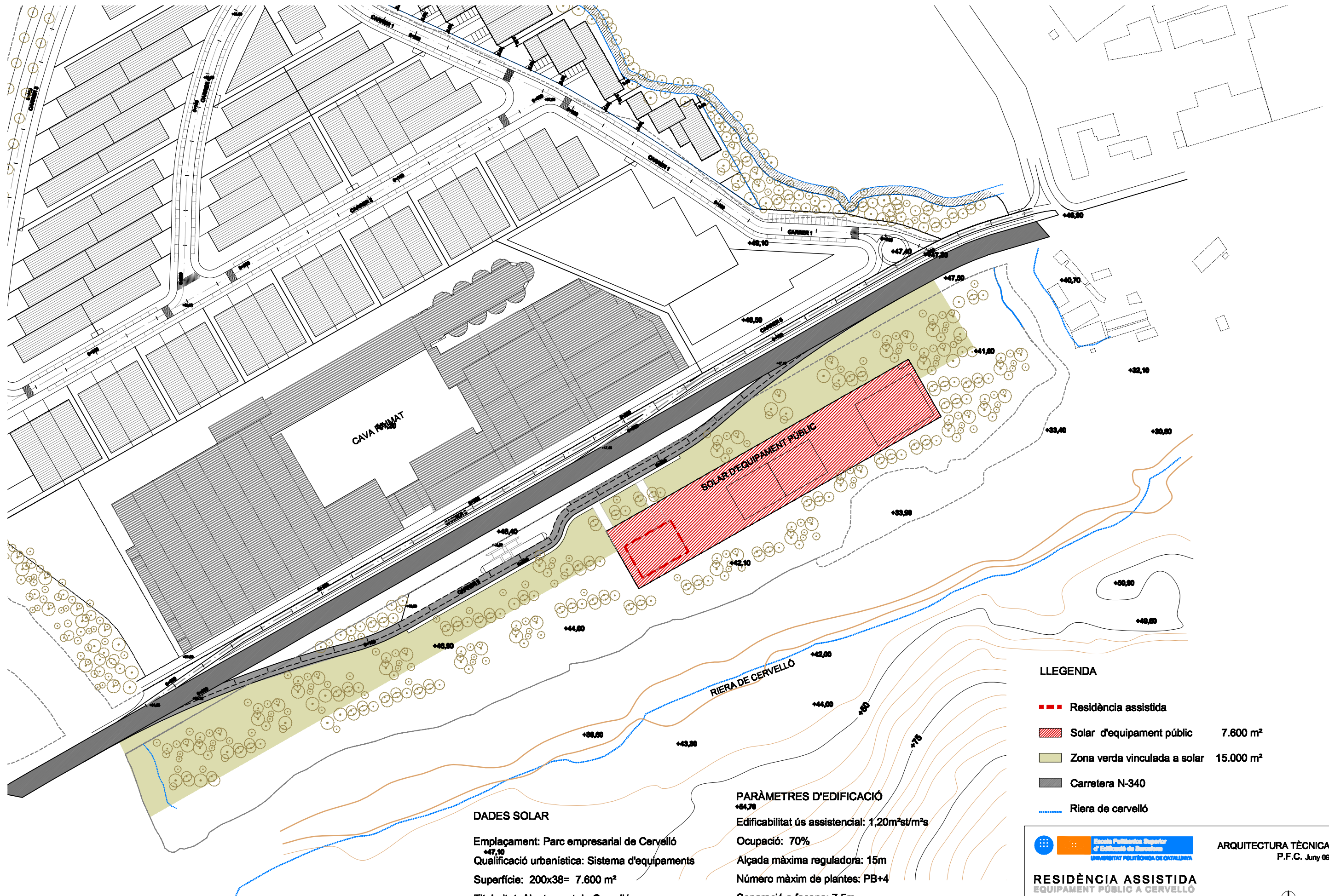
RESIDÈNCIA ASSISTIDA
EQUIPAMENT PÚBLIC A CERVELLO

Milagrosa Díaz Judenes
 M.Carmen García Álvarez

1/15.000



01. EMPLAÇAMENT



DADES SOLAR

Emplaçament: Parc empresarial de Cervelló
 +47,10
 Qualificació urbanística: Sistema d'equipaments
 Superfície: 200x38= 7.600 m²
 Titularitat: Ajuntament de Cervelló
 Zona verda de 15.000m² vinculada a equipament

PARÀMETRES D'EDIFICACIÓ

+44,70
 Edificabilitat ús assistencial: 1,20m²st/m²s
 Ocupació: 70%
 Alçada màxima reguladora: 15m
 Número màxim de plantes: PB+4
 Separació a façana: 7,5m
 Separació a límits: 3m

LLEGENDA

- - - Residència assistida
- Solar d'equipament públic 7.600 m²
- Zona verda vinculada a solar 15.000 m²
- Carretera N-340
- Riera de cervelló

Escola Politècnica Superior
d'Edificació de Barcelona
UNIVERSITAT POLITÈCNICA DE CATALUNYA

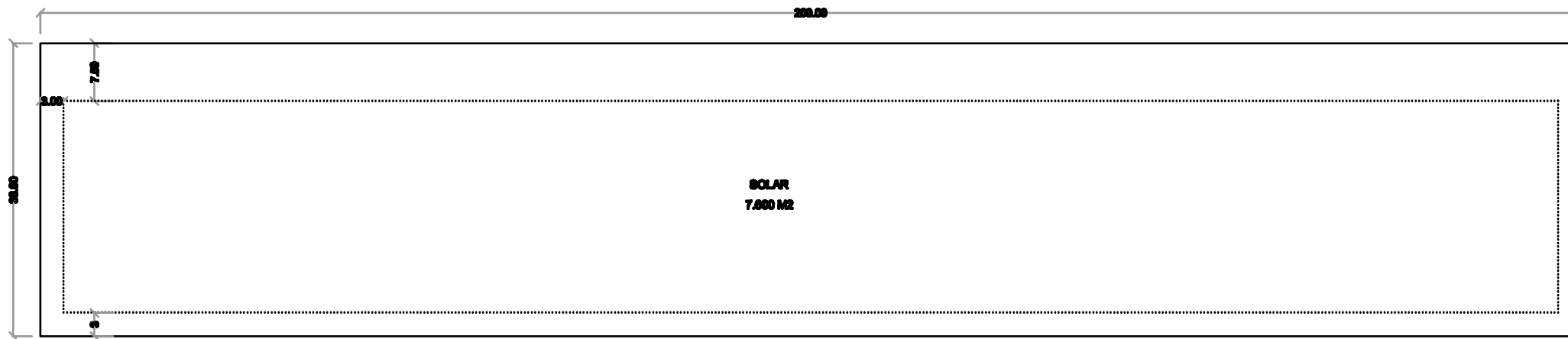
ARQUITECTURA TÈCNICA
P.F.C. Juny 09

RESIDÈNCIA ASSISTIDA
EQUIPAMENT PÚBLIC A CERVELLÓ

Milagrosa Díaz Jáudenes
M.Carmen García Álvarez

1/2.000

02. SITUACIO

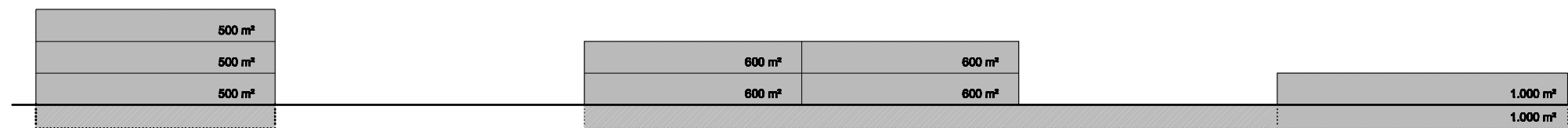


PARCEL·LA

Superfície

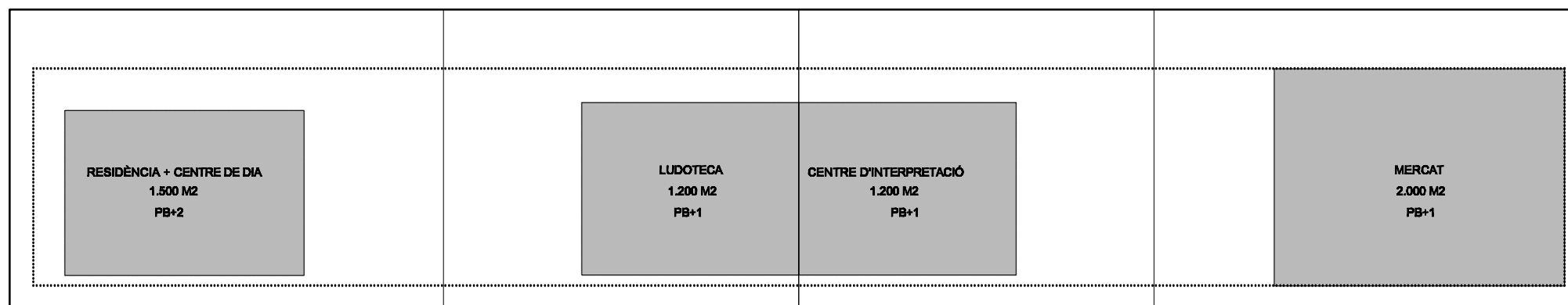
SOLAR EXISTENT 7.600 m²

PARCEL·LA EXISTENT

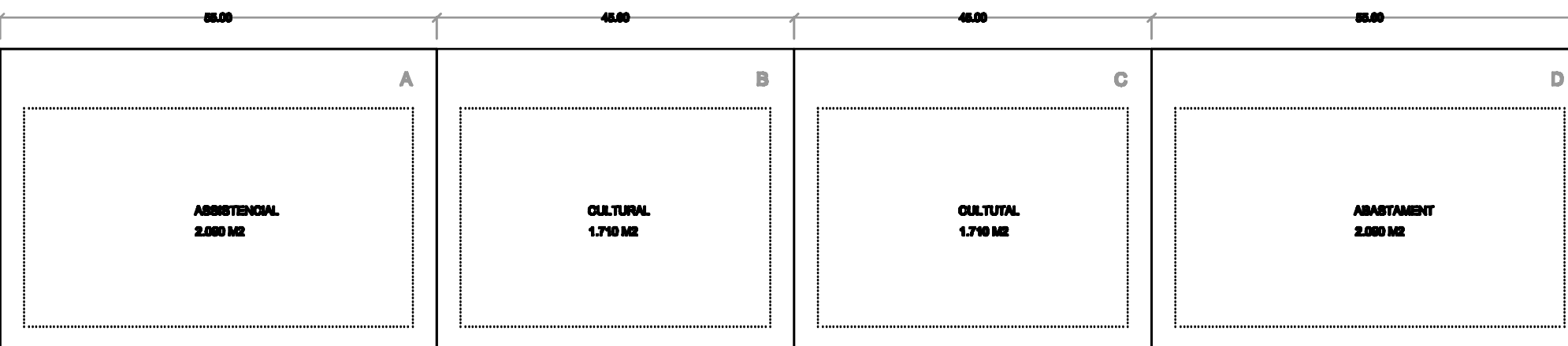


EDIFICABILITAT MÀXIMA

	m ²	m ² st/m ² s	TOTAL
ASSISTENCIAL	2.090	1,20	2.508 m ²
CULTURAL	1.710	1,60	2.736 m ²
CULTURAL	1.710	1,60	2.736 m ²
ABASTAMENT	2.090	1,60	3.344 m ²



ESQUEMA USOS




ASSIGNACIÓ DE SUPERFÍCIES

Superfície


A	2.090 m ²
B	1.710 m ²
C	1.710 m ²
D	2.090 m ²
<hr/>	
	7.600 m ²

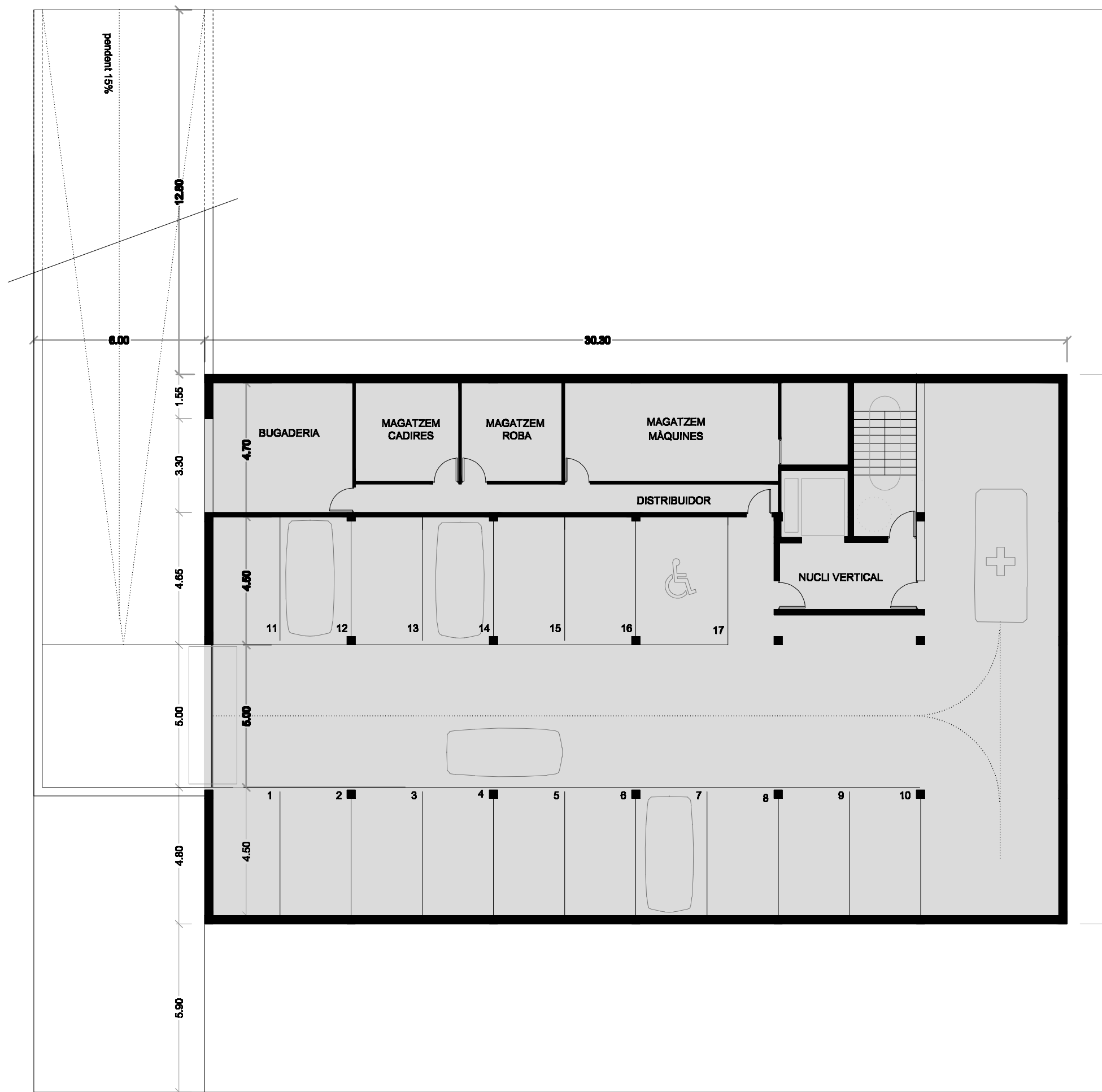
ASSIGNACIÓ DE SUPERFÍCIES


ARQUITECTURA TÈCNICA
 P.F.C. Juny 09

RESIDÈNCIA ASSISTIDA
 EQUIPAMENT PÚBLIC A CERVEL·LÓ

Milagrosa Díaz Juidenes
 M.Carmen García Álvarez


03. ASSIGNACIÓ USOS



PLANTA SOTERRANI	sup. Útils	sup. Const.
Nucli vertical	41.27	
Bugaderia	22.50	
Magatzem roba	12.20	
Magatzem cadires/camilles	12.50	
Magatzem màquines	26.00	
Distribuidor	14.85	
Parking (17 places)	419.50	585.00
TOTAL	548.82	585.00


ARQUITECTURA TÈCNICA
 P.F.C. Juny 09

RESIDÈNCIA ASSISTIDA
 EQUIPAMENT PÚBLIC A GERVELLÓ

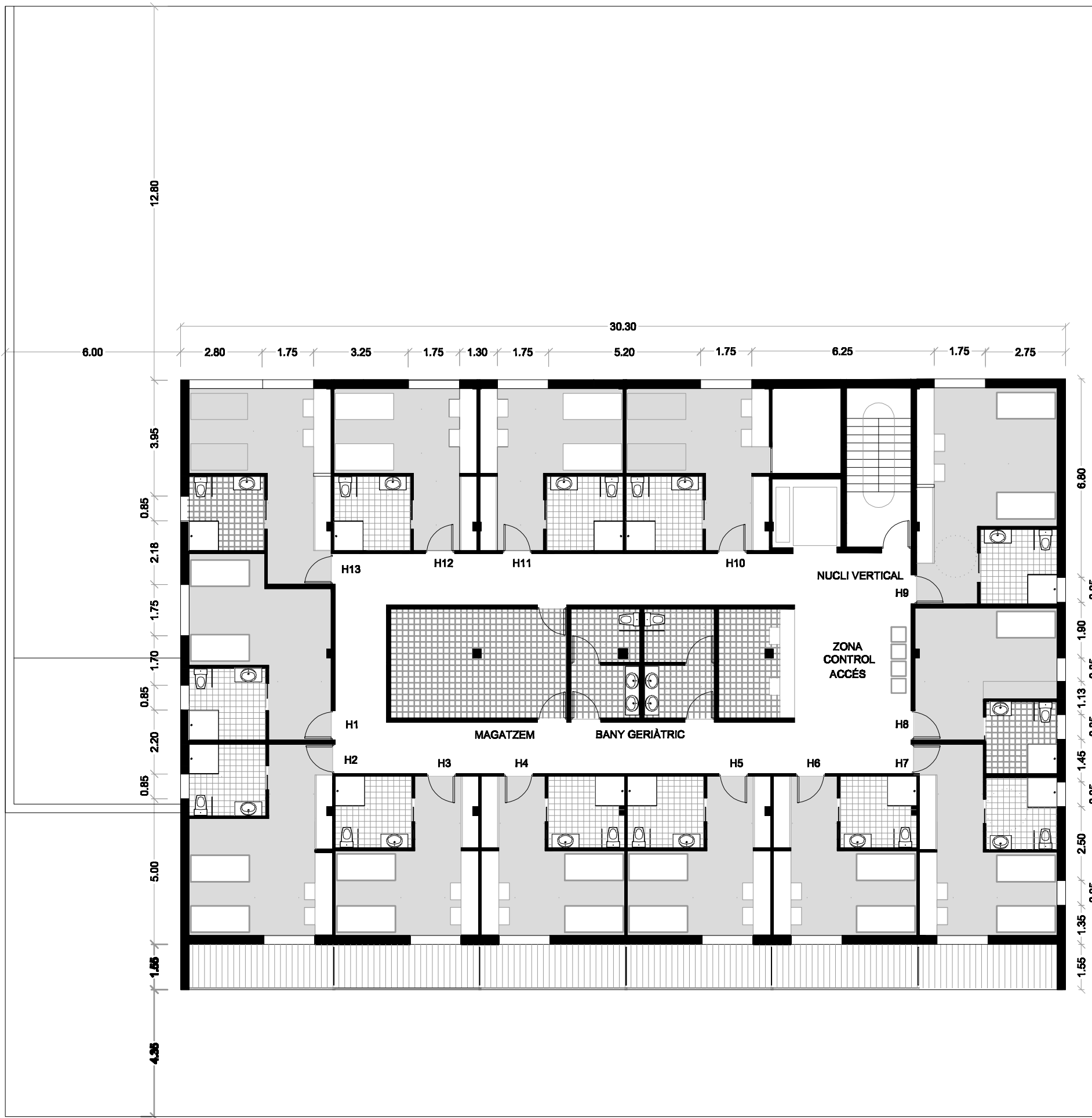
Milagrosa Díaz Jáudenes
 M.Carmen García Álvarez

1/150 

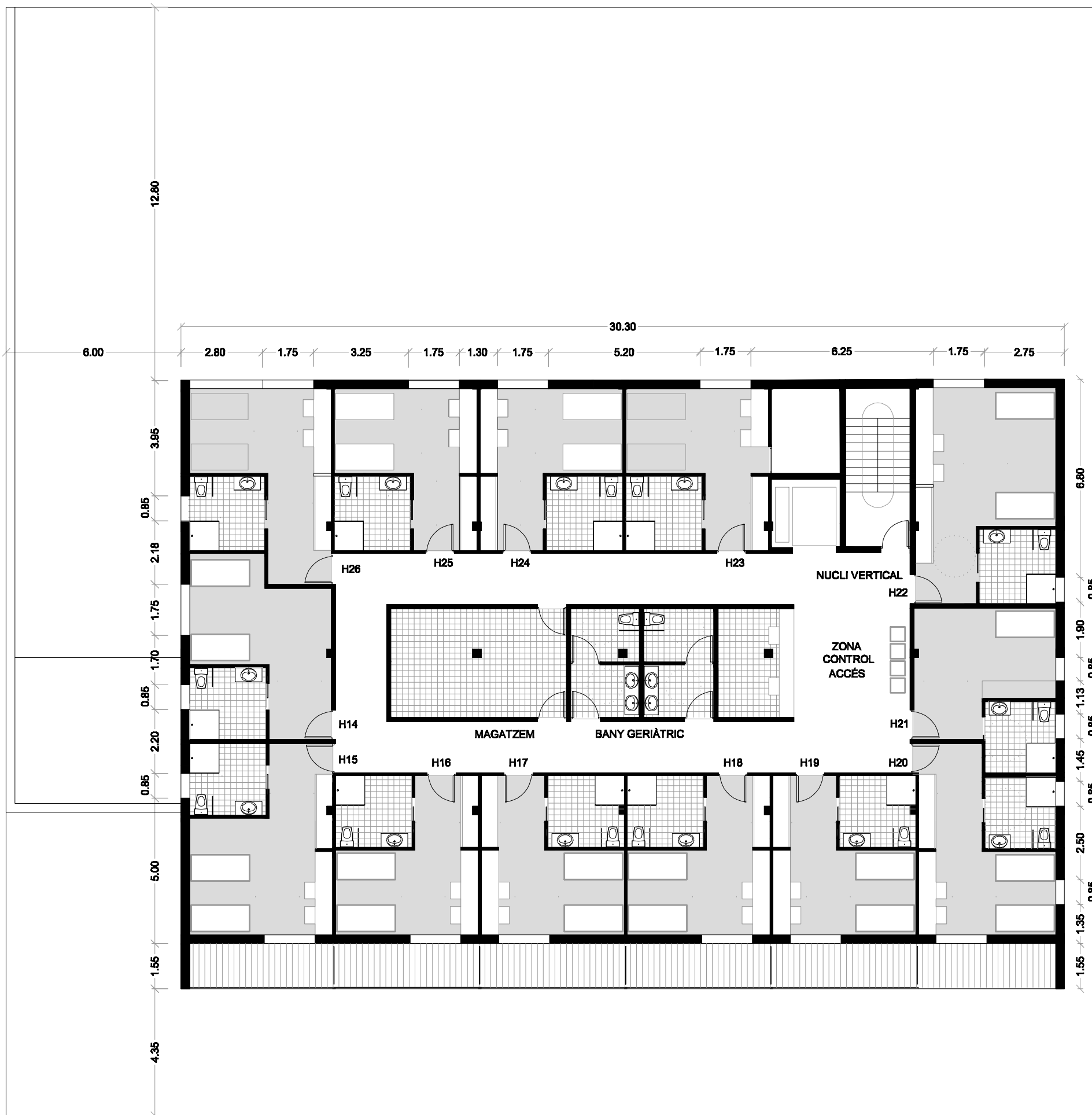

04. P- SOTERRANI



PLANTA BAIXA	sup. Útils	sup. Const.
Porxo accés	43.2	
Vestíbul	29.75	
Recepció	9.75	
sala espera	19.3	
Nucli vertical	25.75	
Bany geriàtric	18.30	
Cuina	18.90	
Menjador	85.80	
Secretaria	26.30	
Call center	20.35	
Perruqueria	30.00	
Gabinet mèdic	39.65	
Sala audiovisuals	70.60	
Sala multifuncional	74.60	
Passadís	19.40	585.00
TOTAL	531.65	585.00



PLANTA PRIMERA	sup. Útils	sup. Const.
Nucli vertical	25.75	
zona control accés	10.00	
bany geriàtric	18.23	
magatzem	22.40	
dormitori doble 29.10m ² x 7dorm	203.70	
29.35m ² x 1dorm	29.35	
28.17m ² x 2dorm	56.34	
30.00m ² x 2dorm	60.00	
dormitori indiv. 24.50m ² x 1dorm	24.50	
zones comuns	92.80	585.00
TOTAL	543.07	585.00



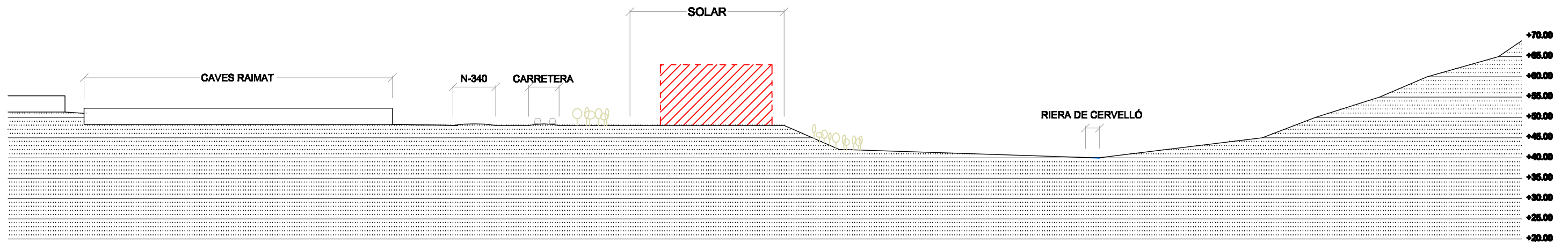
PLANTA SEGONA	sup. Útils	sup. Const.
Nucli vertical	25.75	
zona control accés	10.00	
bany geriàtric	18.23	
magatzem	22.40	
dormitori doble 29.10m ² x 7dorm	203.70	
29.35m ² x 1dorm	29.35	
28.17m ² x 2dorm	56.34	
30.00m ² x 2dorm	60.00	
dormitori indiv. 24.50m ² x 1dorm	24.50	
zones comuns	92.80	585.00
TOTAL	543.07	585.00


ARQUITECTURA TÈCNICA
 P.F.C. Juny 09

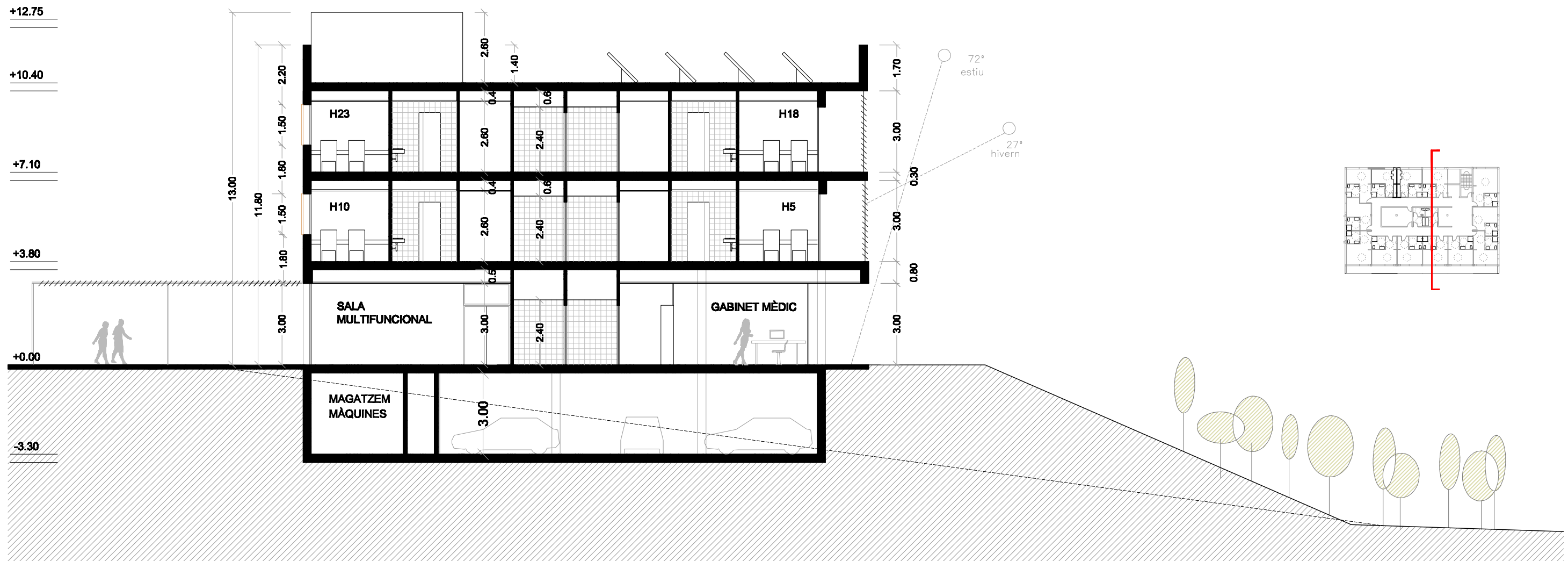
RESIDÈNCIA ASSISTIDA
 EQUIPAMENT PÚBLIC A CERVELLÒ
 Milagrosa Díaz Jáudenes
 M.Carmen García Álvarez

1/150 


07. P- SEGONA



SECCIÓ EXISTENT 1/1.000



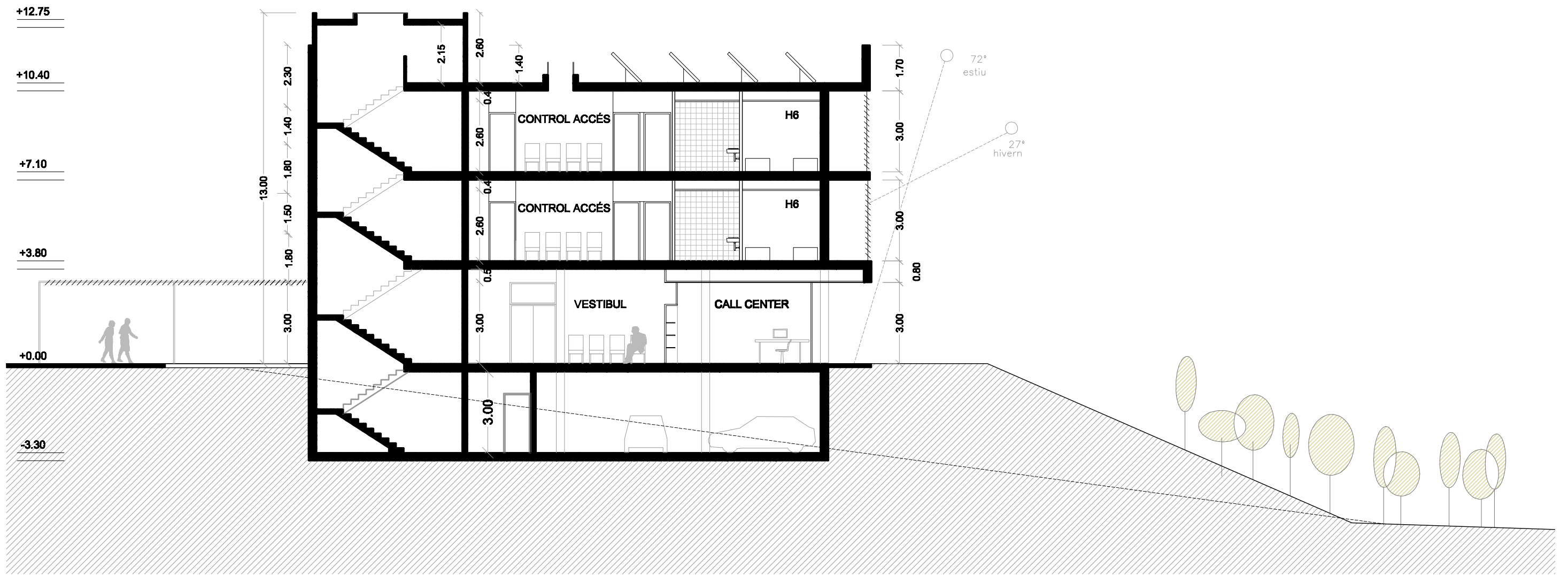
SECCIÓ PROPOSTA 1/150


ARQUITECTURA TÈCNICA
 P.F.C. Juny 09

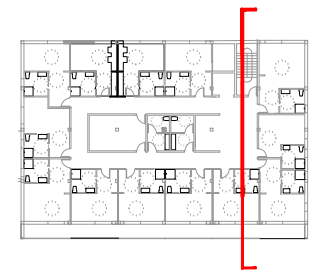
RESIDÈNCIA ASSISTIDA
EQUIPAMENT PÚBLIC A CERVELLÓ
 Milagrosa Díaz Múdenos
 M. Carmen García Álvarez

1/150 


08. SECCIÓ



SECCIÓ PROPOSTA 1/150

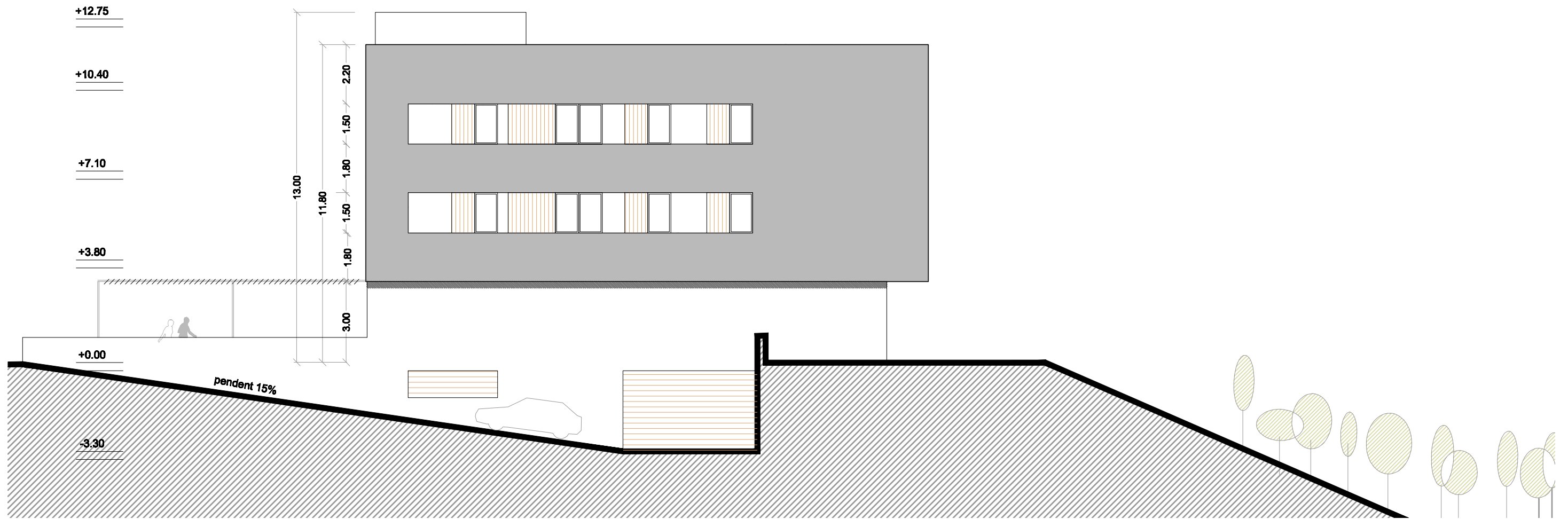



ARQUITECTURA TÈCNICA
 P.F.C. Juny 09

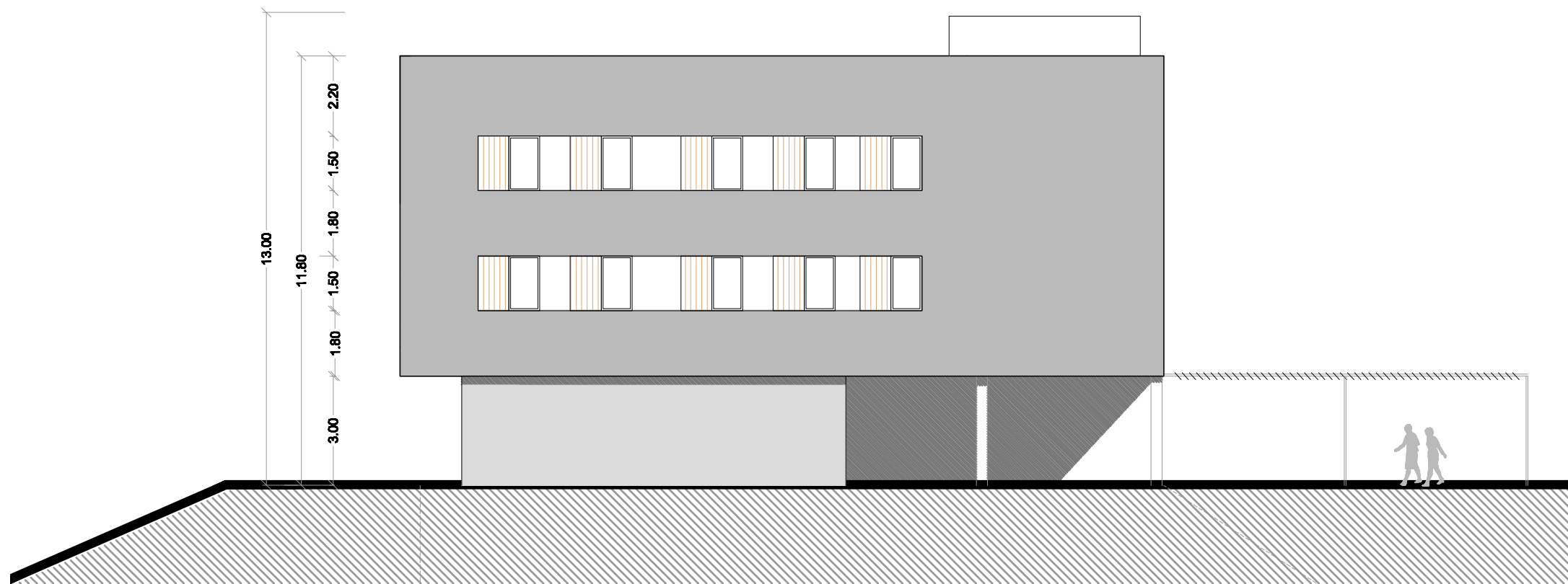
RESIDÈNCIA ASSISTIDA
EQUIPAMENT PÚBLIC A GERVELLÓ
 Milagrosa Díaz Júdez
 M. Carmen García Álvarez

1/150 

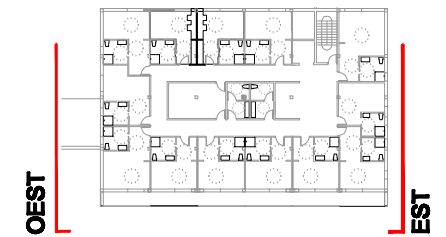

09. SECCIÓ




ALÇAT OEST 1/150



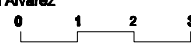
ALÇAT EST 1/150

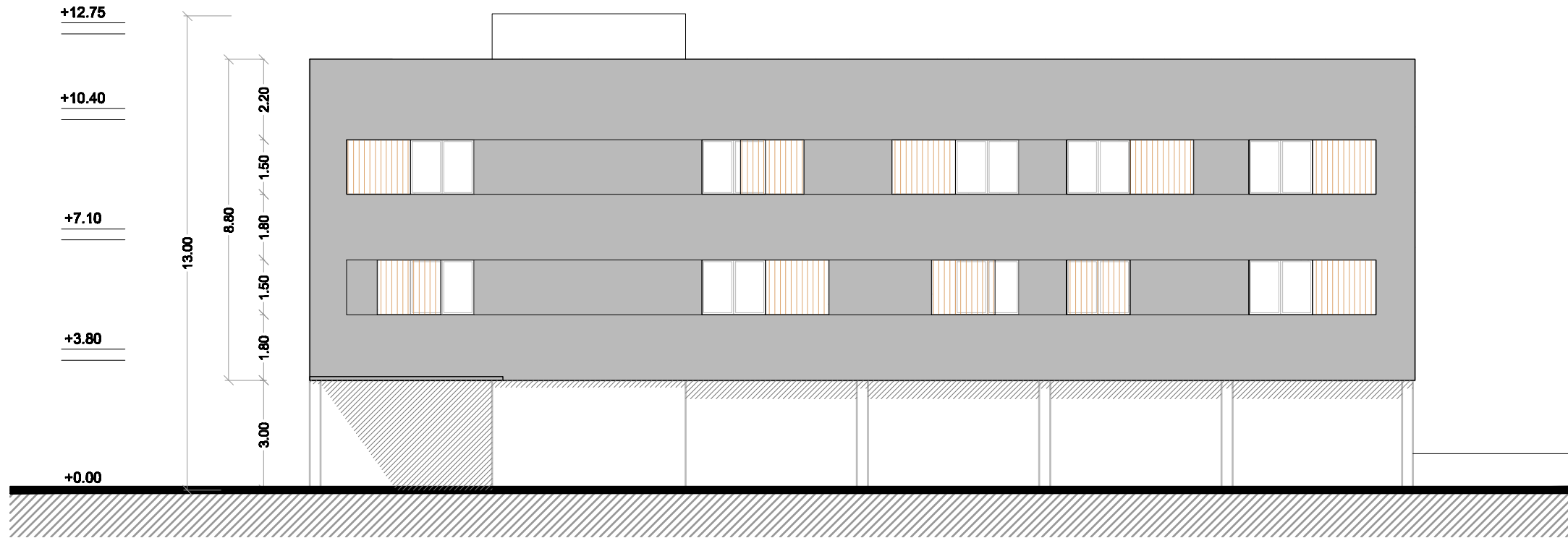



ARQUITECTURA TÈCNICA
 P.F.C. Juny 09

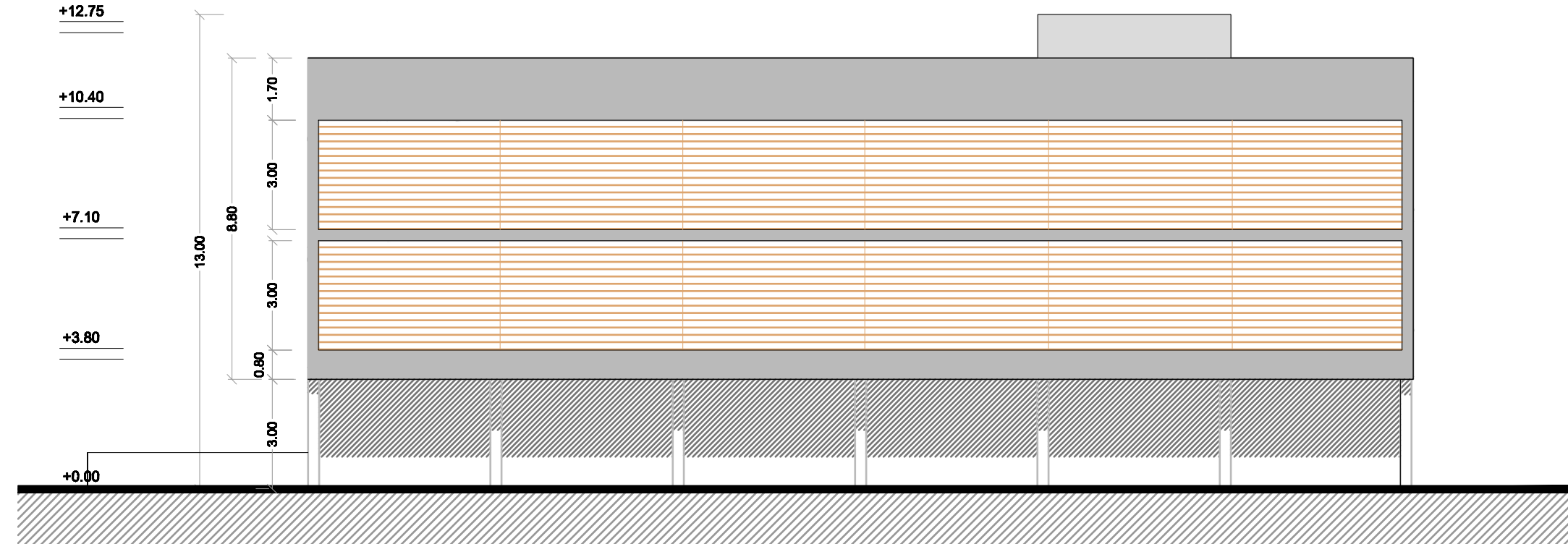
RESIDÈNCIA ASSISTIDA
 EQUIPAMENT PÚBLIC A GERVELLÓ

Milagrosa Díaz Júdez
 M.Carmen García Álvarez

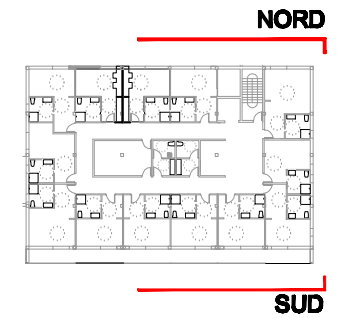
1/150  **10. ALÇATS EST-OEST**



ALÇAT NORD 1/150



ALÇAT SUD 1/200




ARQUITECTURA TÈCNICA
 P.F.C. Juny 09

RESIDÈNCIA ASSISTIDA
 EQUIPAMENT PÚBLIC A GERVELLO

Milagrosa Díaz Jurdeneu
 M.Carmen García Álvarez

1/150  **11. ALÇATS NORD-SUD**