

NORMATIVA

El dimensionat dels elements que garantiran l'eficàcia de l'edifici en cas d'incendi vindran regulats per el CTE, concretament per el capítol de seguretat en cas d'incendi (SI), en cas d'edificis públics.

Resistència davant el foc

- Elements estructurals: es garanteix una estabilitat davant el foc de ei-90, excepte en el magatzem que serà de EI-120, al ser considerat de risc mitjà. En l'estructura metàl·lica s'aconseguirà mitjançant pintures ignífugues.
- Murs i façanes: EI-90
- Portes: EI₂ 45-30C5
- Materials: parets i sostres M2, paviments M3

Recorreguts d'evacuació

- Recorregut d'evacuació directe en planta <50m
- Recorregut d'evacuació alternatiu <25m
- Recorregut <25m si l'edifici només té 1 sortida
- Recorregut <50m si l'edifici té 2 o més sortides

Sectorització

Tots els elements separadors dels diferents sectors d'incendis compliran amb la resistència i l'estabilitat exigida per la norma. la superfície de cada sector no serà superior a 2500m2.

Accessos

Es dimensionaran segons els criteris següents:

- Escales ascendents no protegides $A > P / (160-10)$
- Escales descendents no protegides $A > P / 160$
- Escales protegides $E < 3 s + 160$ as
- Portes $A > P / 200 > 0,8m$
- Passadissos $A > P / 200 > 1m$

ELEMENTS ANTI-INCENDIS

Extintors: 21A col·locats a una distància màxima de 15 metres des de qualsevol punt situat en el sentit d'evacuació.

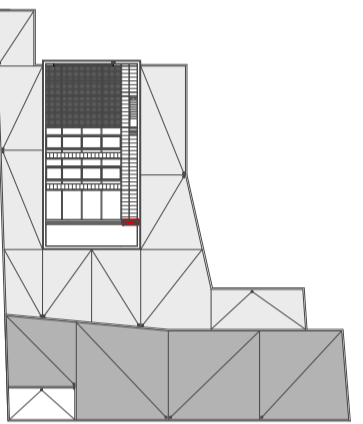
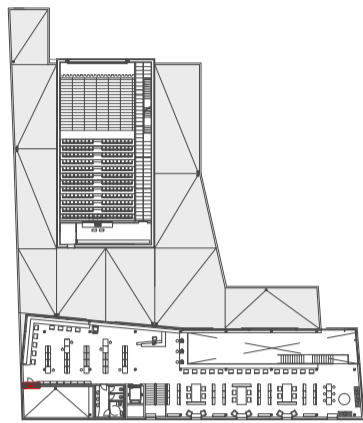
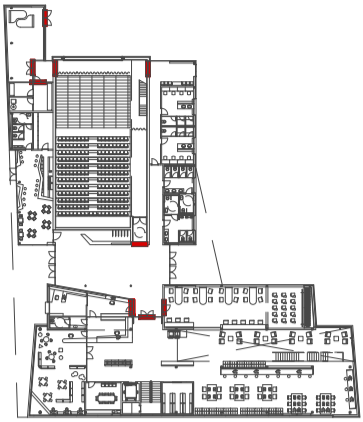
Bies (boques d'incendis): senyalitzades i acompanyades d'un pulsador d'alarma i d'il·luminació d'emergència necessària a una distància màxima de 25 metres (els últims 5 metres corresponen al raig d'aigua en línia recta). En aquest cas, seran abastides per l'aigua del l'aigua del dipòsit de pluvials, previst per aquest ús.

Il·luminació d'emergència: en tots els recorreguts d'evacuació garantint il·luminació mínima de 1 lux a nivell de terra i de 5 lux prop dels equips de protecció i quadres elèctrics.

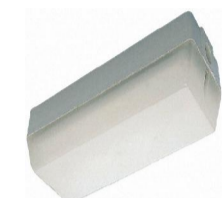
Sistema de detecció d'alarma: quan la superfície excedeix de 1000m2 o quan la ocupació sigui major de 500 persones:

- Pulsadors: cada 25 metres i propers a les sortides d'evacuació.
- Sistema d'alarma: com a mínim 1 a cada sector i proper a les sortides d'evacuació.

Detectors de fum: 1 cada 60 m2 aproximadament.



PORTES EI₂ 45/30-C5

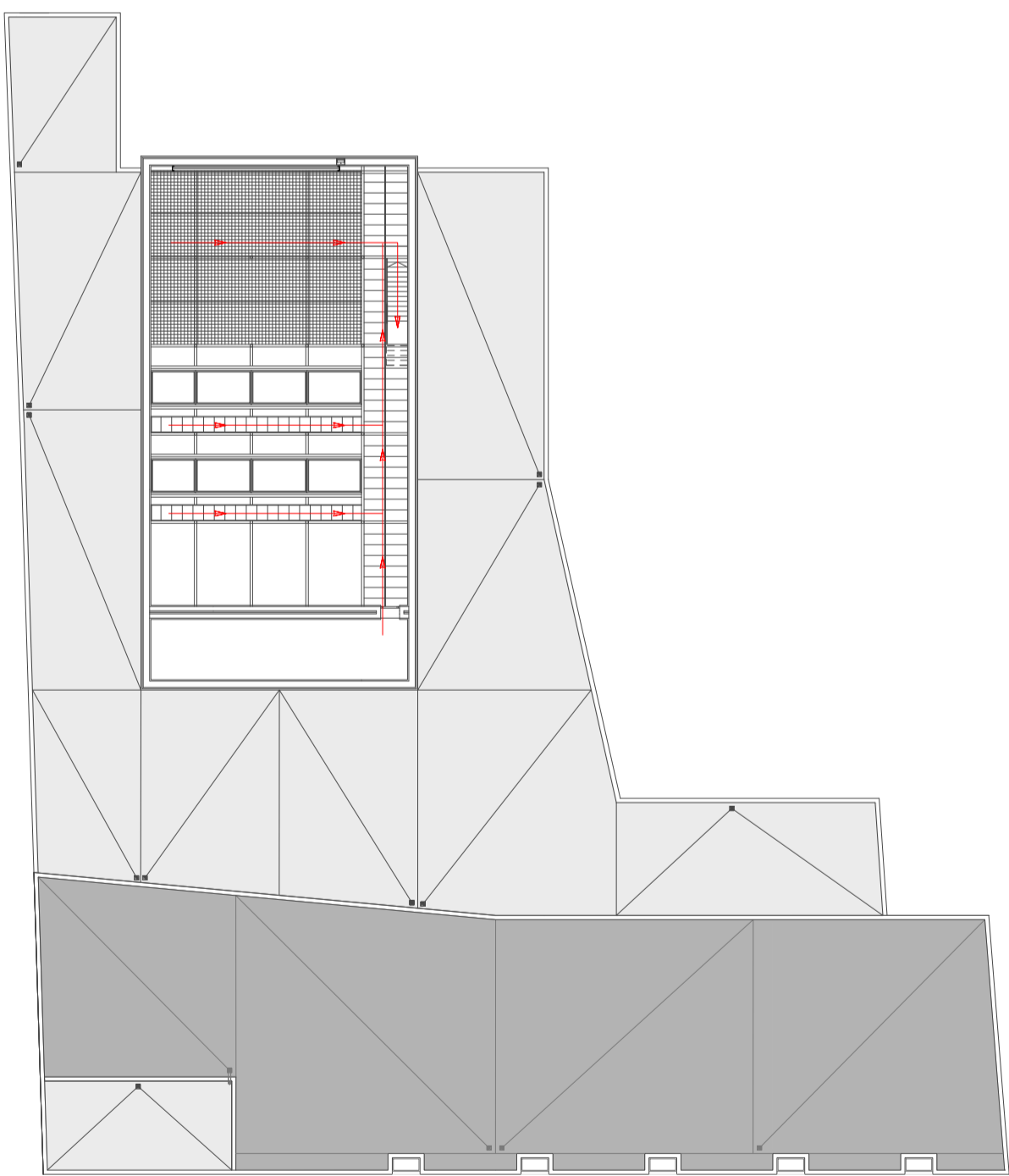
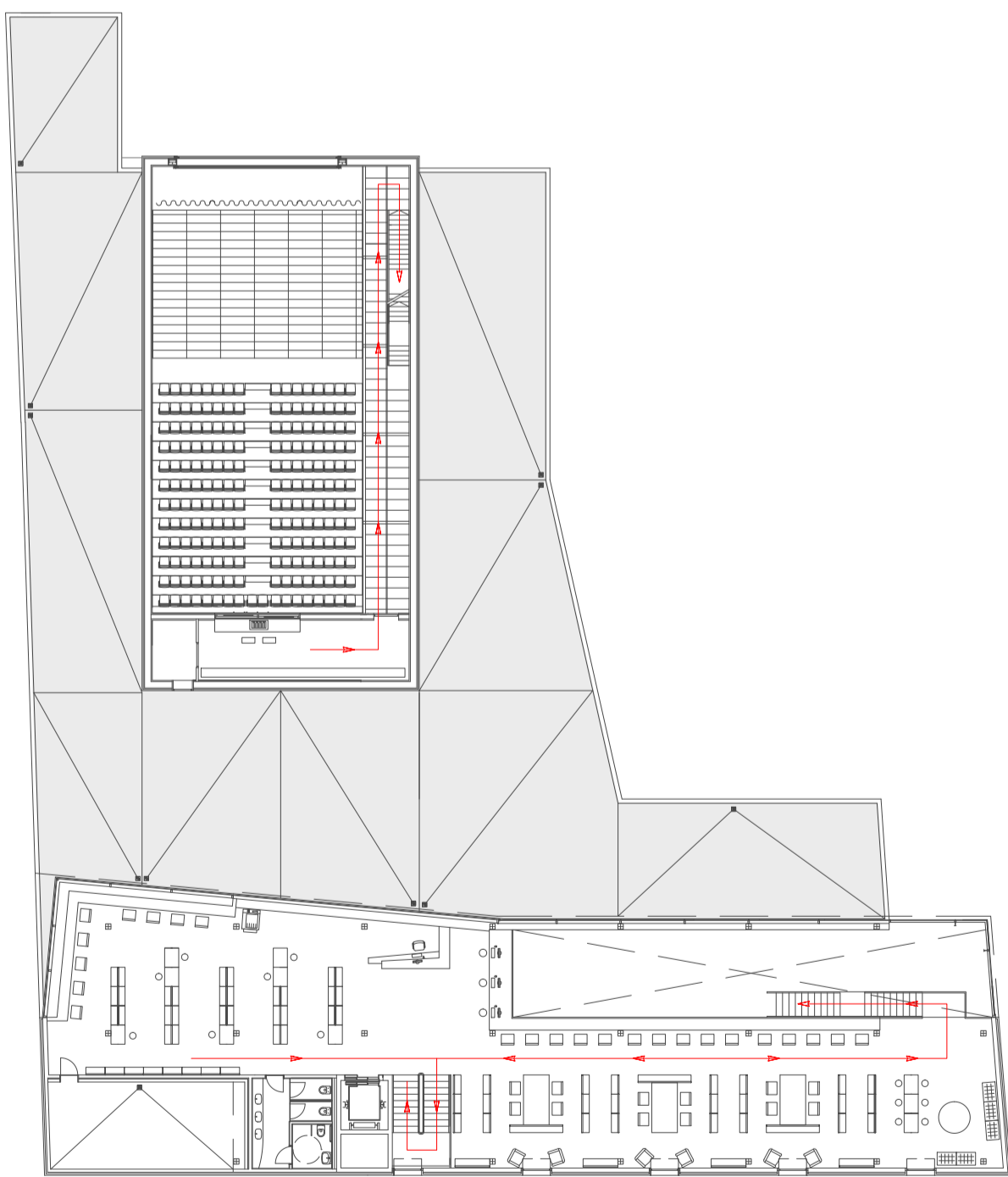
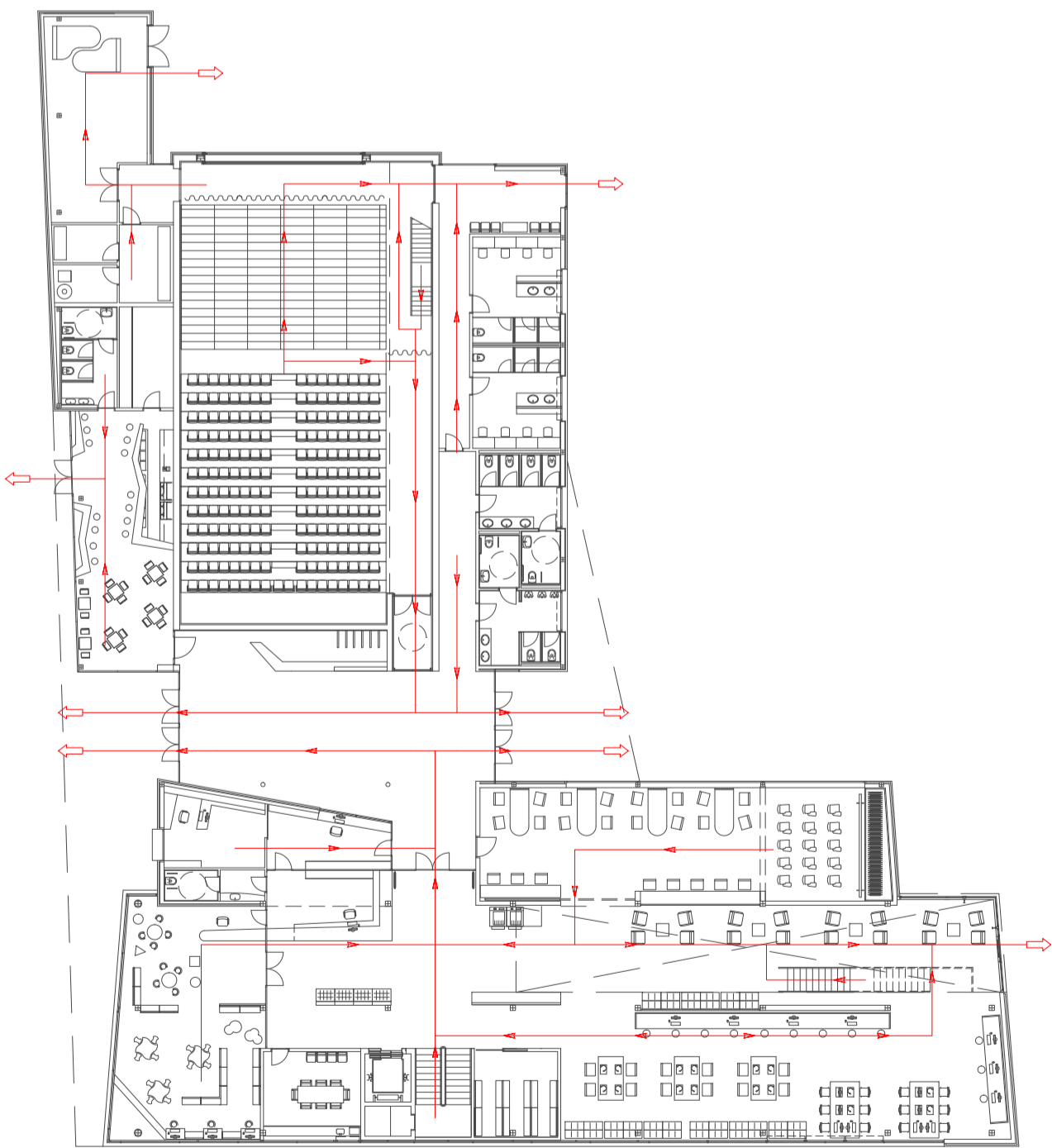


RECORREGUTS D'EVAQUACIÓ

PLANTA BAIXA

PLANTA SEGONA

PLANTA PINTA



SECTOR, OCUPACIÓ, RESISTÈNCIA AL FOC I LONGITUD D'EVACUACIÓ

SECTOR 1

SALA DE POLIVALENT

Superfície 269,8 m2
Ocupació = 1 persona / seient 194 persones
Estabilitat al foc EI-90
Longitud evacuació < 50m
Elements contra-incendi Sistema d'alarma
Extintors
Boca d'incendi

SECTOR 2

FOYER/BAR /
SERVEIS/CAMERINS

Superfície 365,1 m2
Ocupació = 2m²/persona 730 persones
Estabilitat al foc EI-90
Longitud evacuació < 50m
Elements contra-incendi Sistema d'alarma
Extintors
Boca d'incendi

SECTOR 3

MAGATZEM

Superfície 43,8 m2
Ocupació = nula 0 persones
Estabilitat al foc EI-120
Longitud evacuació < 25m
Elements contra-incendi Sistema d'alarma
Extintors
Detector de fums
Vestíbul d'independència

SECTOR 4

VESTÍBUL
D'INDEPENDÈNCIA

Superfície 7,1 m2
Ocupació = nula 0 persones
Estabilitat al foc EI-120
Longitud evacuació < 25m
Elements contra-incendi Sistema d'alarma
Extintors
Boca d'incendi

SECTOR 5

INSTAL·LACIONS/RACK
DIMMERS/NETEJA

Superfície 22,3 m2
Ocupació = nula 0 persones
Estabilitat al foc EI-90
Longitud evacuació < 50m
Elements contra-incendi Sistema d'alarma
Extintors
Detector de fums

SECTOR 6

INSTAL·LACIONS CLIMA

Superfície 34 m2
Ocupació = nula 0 persones
Estabilitat al foc EI-90
Longitud evacuació < 50m
Elements contra-incendi Sistema d'alarma

SECTOR 7

RECEPCIÓ/SERVEIS
BIBLIOECA

Superfície 1060,5 m2
Ocupació = 2m²/persona 2121 persones
Estabilitat al foc EI-90
Longitud evacuació < 50m
Elements contra-incendi Sistema d'alarma
Extintors
Detector de fums
Boca d'ncendis

SECTOR 8

INSTAL·LACIONS CLIMA

Superfície 38,5 m2
Ocupació = nula 0 persones
Estabilitat al foc EI-90
Longitud evacuació < 50m
Elements contra-incendi Sistema d'alarma

