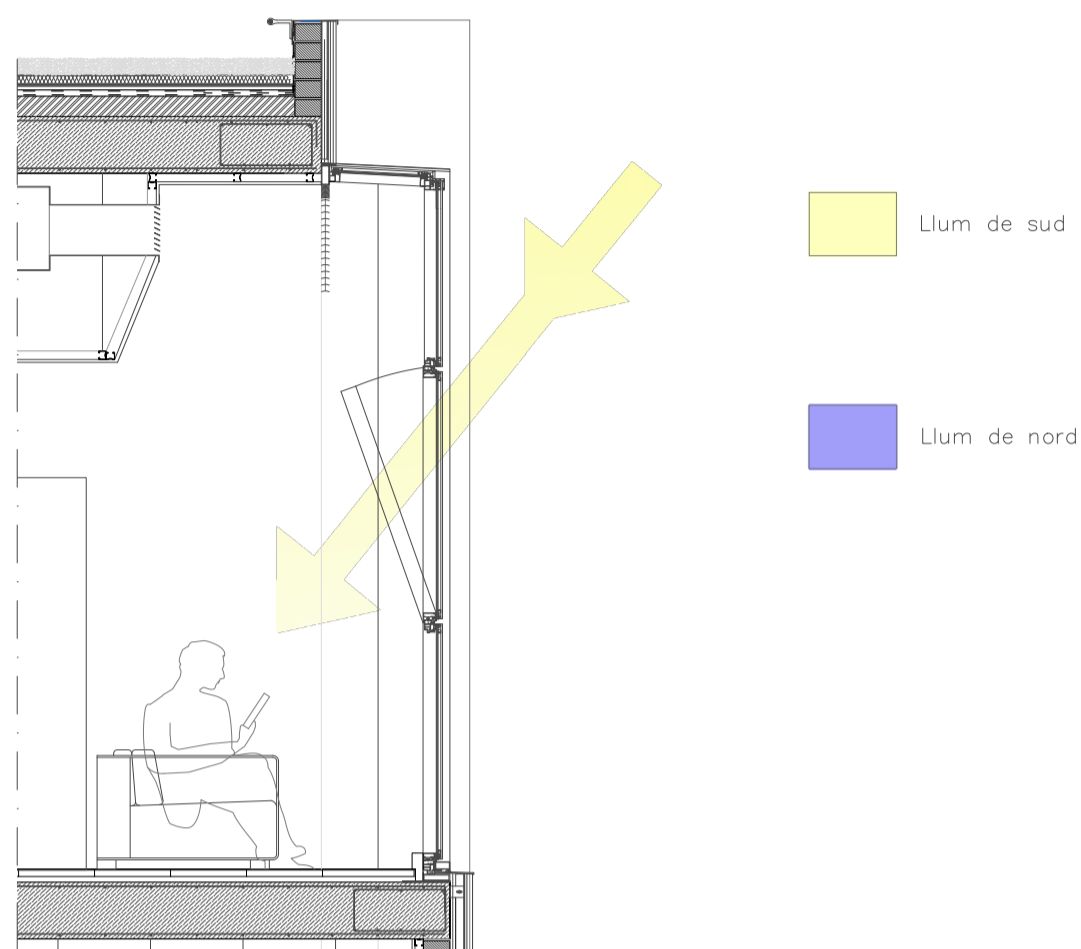


ESTRATÈGIES D'IL·LUMINACIÓ

NATURAL

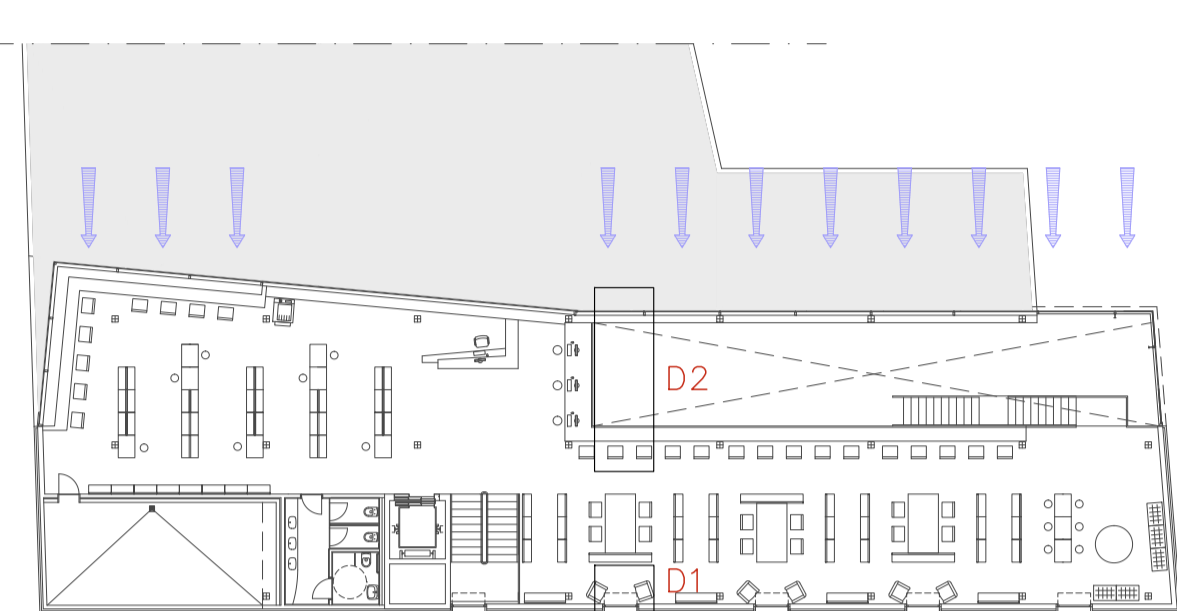
Es pretén aprofitar al màxim la llum natural que, en l'ubicació que ens ocupa es força abundant, no obstant, cal que aquesta es pugui regular segons els requeriments. És clar que a la part de la biblioteca ens interessa la llum indirecte de llum per treballar, per això la zona de fons general i estudi de la segona planta de la biblioteca s'obre a nord gairebé completament, i només deixa unes petites obertures de llum directe de sud, creant uns espais de lectura i descans molt acollidors.



DETALL 1

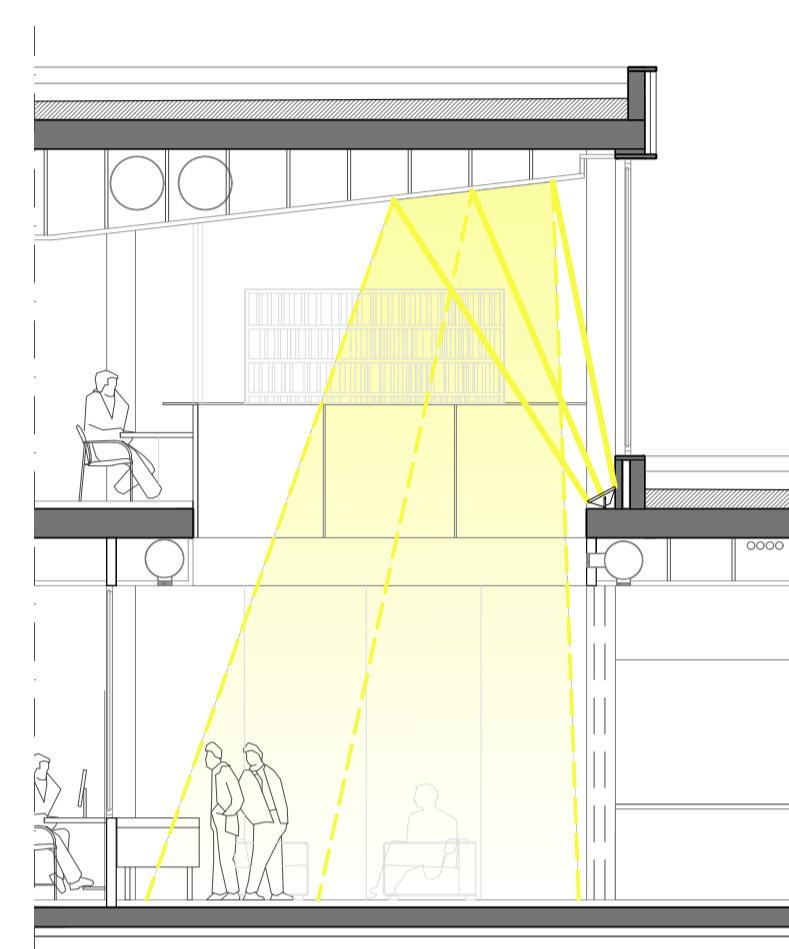
ARTIFICIAL

Pel que fa la il·luminació dels espais interiors, s'ha de respectar el cte-db-he3, on es determinen els nivells d'il·luminació mínims que hauran de garantir les lluminàries a instal·lar en l'edifici. En general s'utilitzen làmpedes fluorescentes de baix consum, ja que se'n farà gran ús i aquest tipus proporciona un major rendiment amb menor potència consumida. En zones de treball i administració, els downlight encasats, garanteixen els nivells d'il·luminació exigits. En zones d'accés al públic com la cafeteria, s'utilitzen downlights suspesos que busquen



D1 :S'observa l'espai esmentat de lectura, descans i relaxació amb llum cenital de sud controlada amb parasol i persiana.
D2 :es veu la manera d'il·luminar el doble espai de la biblioteca en hores sense llum natural.

una il·luminació generalitzada. En passadissos i accessos en general, es combinen les lluminàries led de baix consum, puntual i lineal, que n'emfatitzen els recorreguts. Les escales estan dotades d'aplics penjats en la paret, a la sala polivalent, s'instalen llums led al passadís i a la franja contraria a aquest per ocasions de representació, i per activitats amb demanda de llum homogènia, s'instalen lluminàries downlight rectangular. En exteriors s'utilitzen balises bloc en les parts on no hi ha murs i aplics als murs on sí troben.

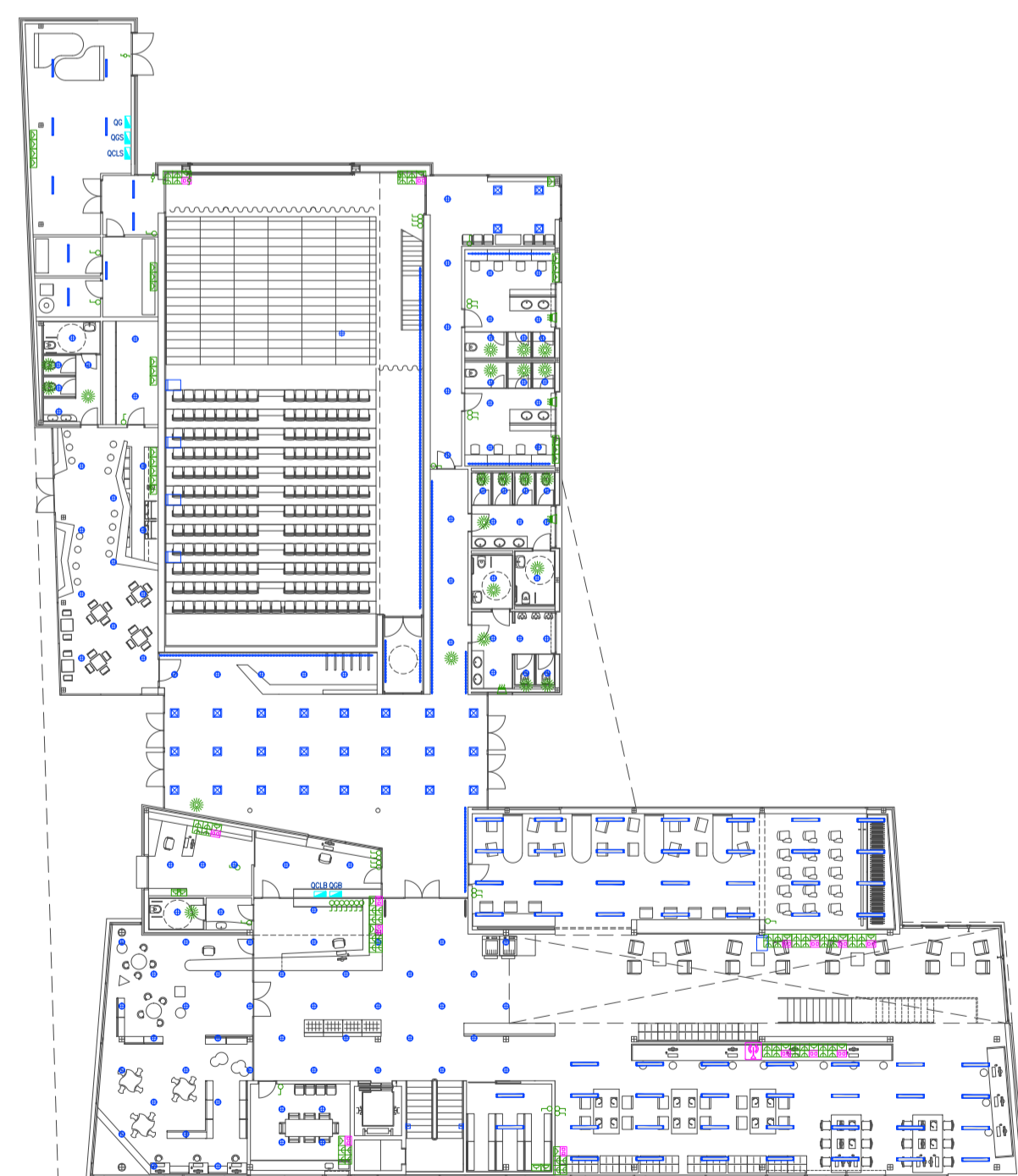


DETALL 2

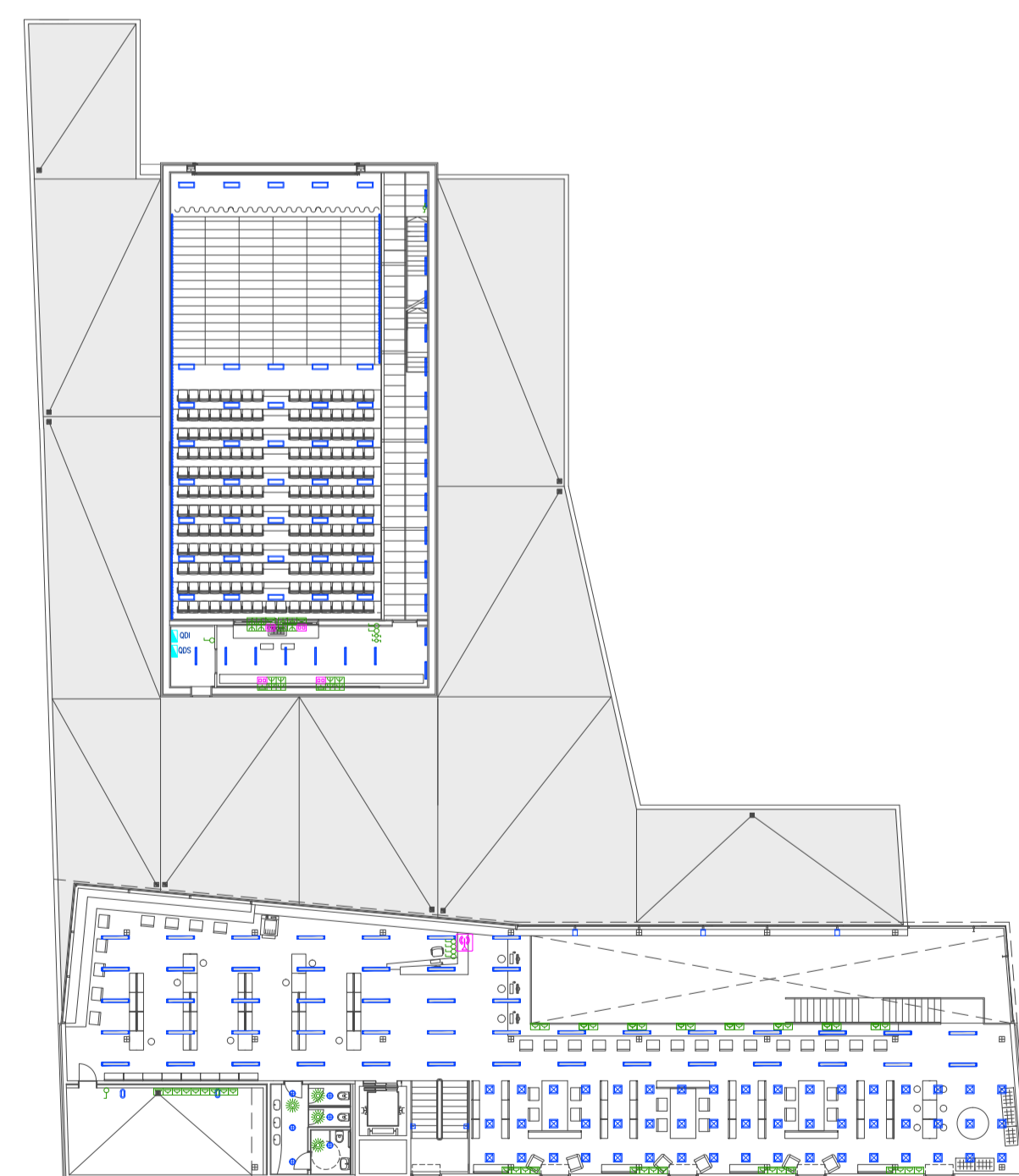
CARACTERÍSTIQUES DE LES LLUMENERES

DISTRIBUCIÓ D'ELEMENTS ELÈCTRICS

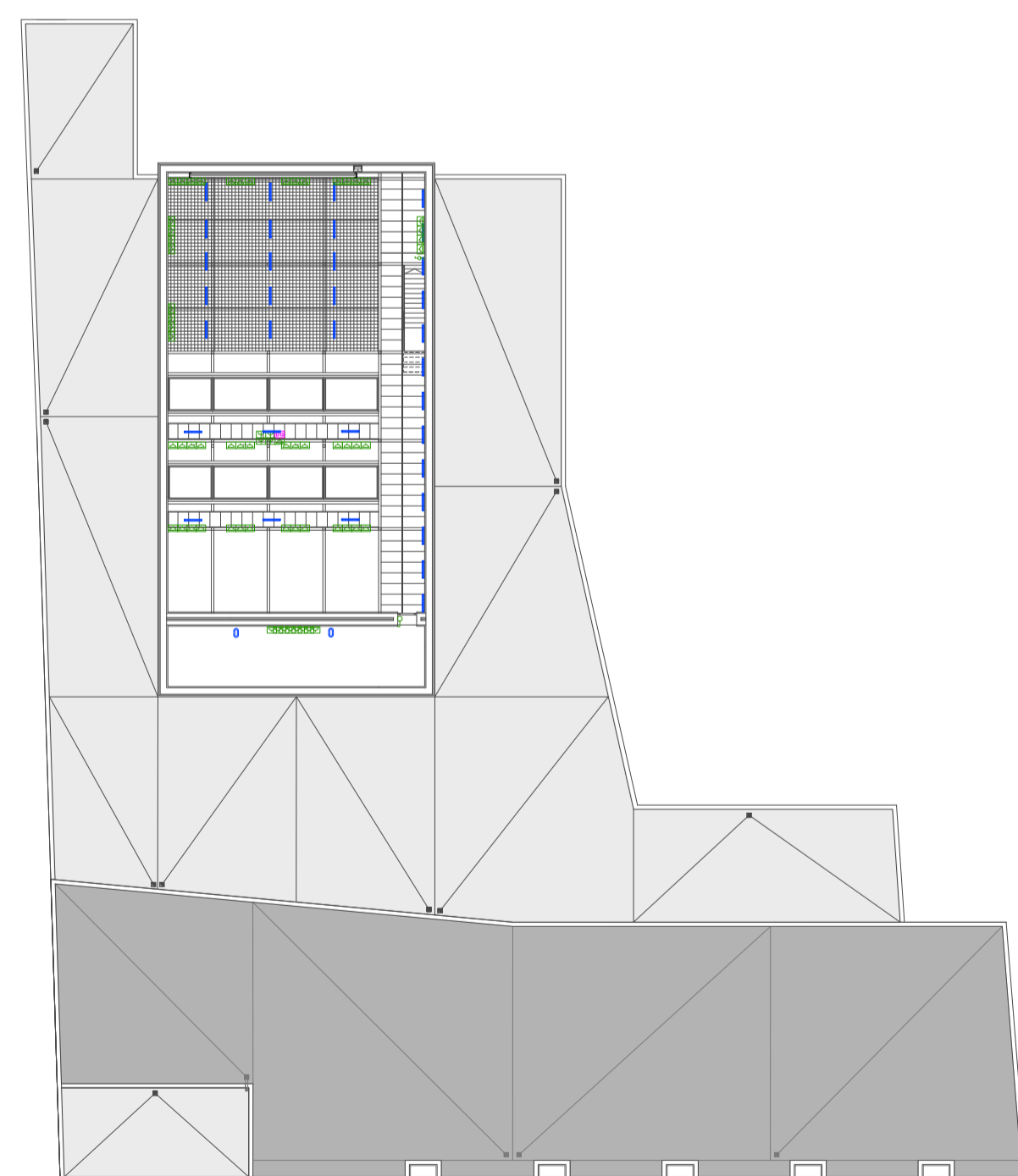
PLANTA BAIXA



PLANTA SEGONA



PLANTA PINTA



LLEGGENDA D'IL·LUMINACIÓ I ELECTRICITAT

	Luminària dinàmica hi-tech amb òptica de làmina transmissora equipada amb dos fluorescents t5 de 88W
	Tires de leds de 18W amb estructura per emprar amb una magnífica distribució del fluxe lluminós. perfil fabricat en extrusió alumini anoditzat
	Downlight circular emprat model ring de baix voltatge fixe de 50W. cos y oro fabricats en alumini injectat i lacat
	Downlight quadrat emprat de 70W model Kubic fabricat en xapa d'acer lacat
	Luminària tipus fil suspesa o empratada amb difusor de policarbonat opal equipada amb làmparas fluorescentes t5-ho (d'alta emissió) de 61
	Projecteur industrial flash 5 250W amb tanca de vidre templat, reflector asimètric d'alumini gofra i aïes antiullernament
	Aplic de paret de 75Wx2 tipus bloc de radiació directa i amb cos d'alumini extrudit
	Interruptor bipolar de 10A 250 V per a muntatge encastat
	Commutador bipolar de 10A 250V per a muntatge encastat
	Endoll bipolar amb presa de terra lateral per a muntatge encastat
	Punt de connexió doble per a veu i dades format per 2 connexions rj45, 4 endolls de 16a de la instal·lació elèctrica informàtica
	Detector de presència (360°) temporitzat i amb sensor de nivell lumínic regulable per a muntatge superficial
	Punt de connexió sense fils (wifi) muntat dins caixa opaca de plàstic
	Elxugamans

ELECTRICITAT

La instal·lació elèctrica s'allotja en fals sostre, s'ha previst s'ubicar el quadre general al magatzem de la sala ja que és el lloc més proper a la et i més fàcilment registrable desde l'exterior.

L'edifici està dotat d'ascensors elèctrics, que no requereixen una sala de màquines no badolat, només requereix un fossat d'ascensor, i un metre de seguretat a la part superior. L'energia elèctrica generada per les cèl·lules fotovoltaïques instal·lades en les lames, s'inserta directament a la xarxa de subministrament.

Llistat de quadres

	Quadre elèctric
	Quadre general
	Quadre general sala polivalent
	Quadre general biblioteca
	Quadre climatització sala polivalent
	Quadre climatització biblioteca
	Quadre de dimmers d'il·luminació
	Quadre de dimmers de so

TELECOMUNICACIONS

L'edifici disposa de connexions de telefonia, fax, tv i ràdio en els punts de connexió on es requereixen. Els cables s'allotjaran pel fals sostre i el rack se situa en una de les sales adjuntes al magatzem. L'edifici està equipat amb les tecnologies inalòmbriques Wi-fi i bluetooth indispensables en una biblioteca. Les antenes se situaran a la coberta del vestíbul, centrades, evitant la seva visibilitat des del carrer.