

TIPOLOGIA DELS FORJATS

En quan als forjats de l'edifici s'ha optat per llosa massissa de formigó armat en tot el projecte excepte per reduir càrregues en la coberta de la sala polivalent i la sala de màquines d'aquesta, que es resolen amb forjat col·laborant.

Referent a les lloses, és una solució òptima pel que fa a la protecció contra incendis i l'aïllament acústic, per la massa que suposa, i no suposen un gran cantó perquè no hi ha grans llums.

PREDIMENSIONAT DE LA LLOSA

Per al predimensionat de l'espessor de la llosa, s'ha fet servir una relació entre la llum a salvar en el vano més desfavorable i el cantell de la llosa: L/25

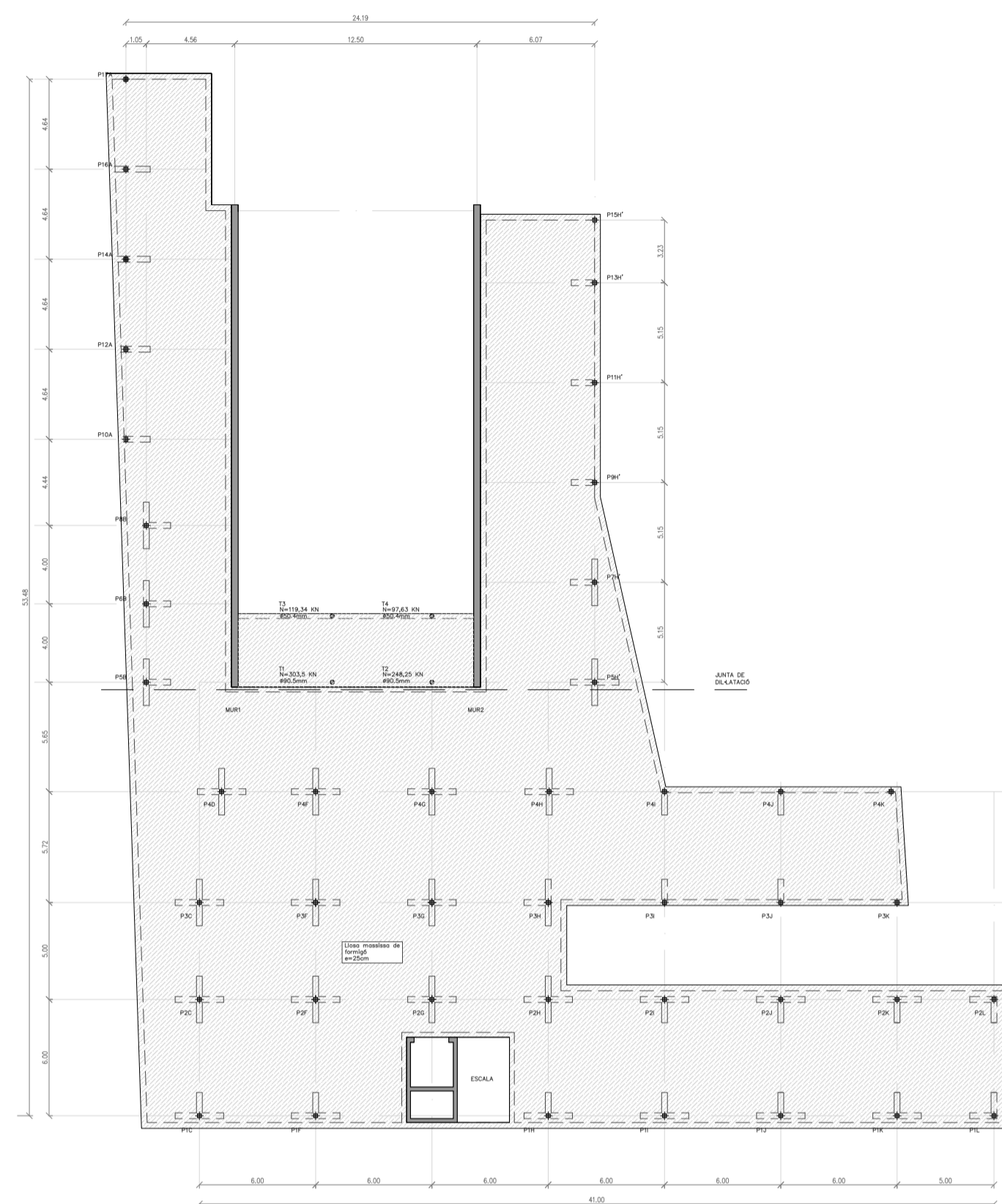
$Llum = 6m; \quad 6/25 = 0,24m \quad 25cm$

CARACTERÍSTIQUES DE LA LLOSA

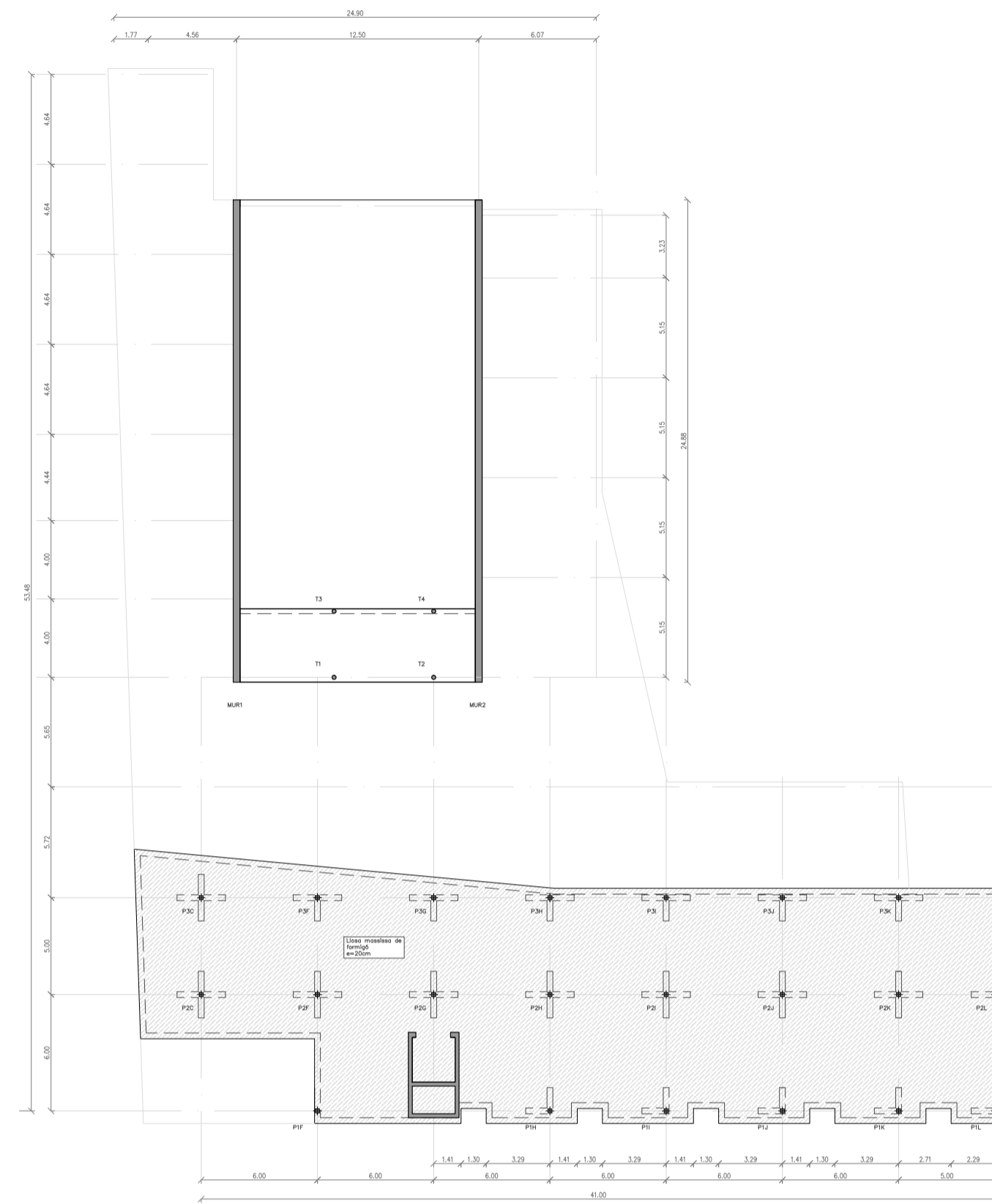
Per a la construcció de l'estructura es tindran en compte les normatives vigents el CTE i la EHE. Els materials emprats per als forjats de les plantes primera i segona és el formigó HA-25/B/20/1

Armat bàsic inferior:	1Ø8c/20
Armat bàsic superior:	1Ø8c/20
Recobriments:	3,5cm
Resistència característica del formigó:	<25 N/mm ²
Resistència al foc normalitzada:	R120

PLANTA PRIMERA
Escala 1/200



PLANTA SEGONA
(COBERTA BIBLIOTECA)
Escala 1/200



CARACTERÍSTIQUES DELS FORJATS

Zona:	Biblioteca	Zona:	Coberta
Tipus de forjat:	Llosa massissa	Tipus de forjat:	Llosa massissa
Cantell:	25 cm	Cantell:	25 cm

ESTAT DE CÀRREGUES

Pes propi:	6,25 KN/m ²
Càrregues permanents:	1,5 KN/m ²
Sobrecàrrega d'ús:	3 KN/m ²
Sobrecàrrega de neu:	0 KN/m ²
TOTAL:	10,75 KN/m²

ESTAT DE CÀRREGUES

Pes propi:	6,25 KN/m ²
Càrregues permanents:	2,5 KN/m ²
Sobrecàrrega d'ús:	0,6 KN/m ²
Sobrecàrrega de neu:	0,4 KN/m ²
TOTAL:	9,75 KN/m²

Zona:	Sala tècnics	Zona:	Sala màquines
Tipus de forjat:	Llosa massissa	Tipus de forjat:	Col·laborant
Cantell:	25 cm	Cantell:	8+6cm

ESTAT DE CÀRREGUES

Pes propi:	6,25 KN/m ²
Càrregues permanents:	2 KN/m ²
Sobrecàrrega d'ús:	2 KN/m ²
Sobrecàrrega de neu:	0 KN/m ²
TOTAL:	9,25 KN/m²

ESTAT DE CÀRREGUES

Pes propi:	2 KN/m ²
Càrregues permanents:	1 KN/m ²
Sobrecàrrega d'ús:	5 KN/m ²
Sobrecàrrega de neu:	0 KN/m ²
TOTAL:	8 KN/m²

Zona:	Coberta sala Col·laborant	Zona:	Sala
Tipus de forjat:	8+6cm	Tipus de forjat:	Relliga metàl·lica
Cantell:	8+6cm	Cantell:	20 cm

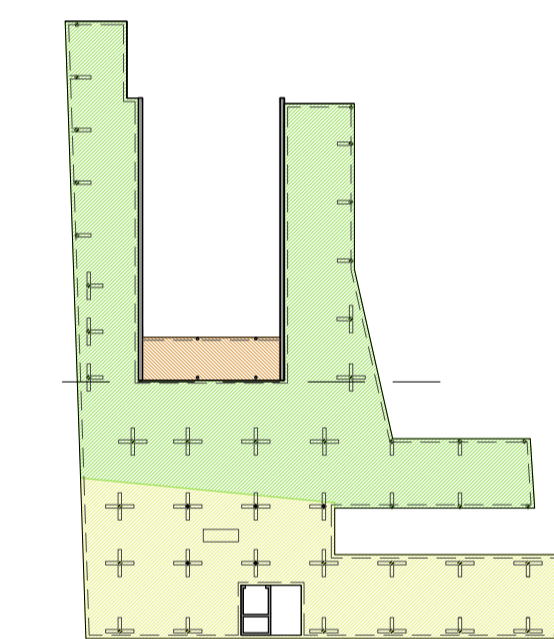
ESTAT DE CÀRREGUES

Pes propi:	2 KN/m ²
Càrregues permanents:	0,5 KN/m ²
Sobrecàrrega d'ús:	0,6 KN/m ²
Sobrecàrrega de neu:	0,4 KN/m ²
TOTAL:	3,5 KN/m²

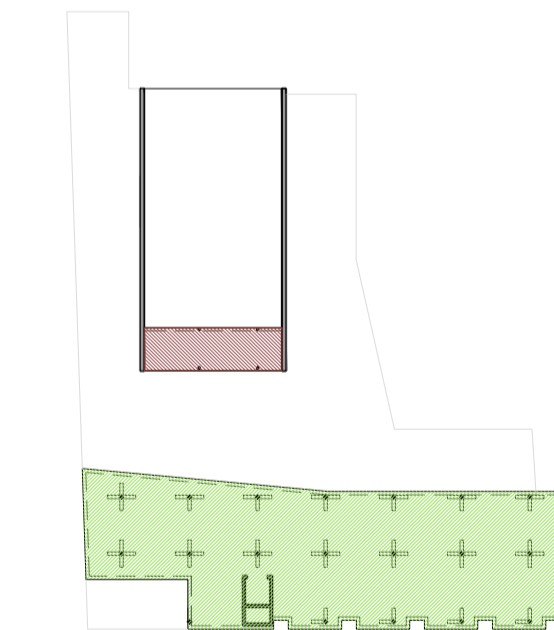
ESTAT DE CÀRREGUES

Pes propi:	5 KN/m ²
Càrregues permanents:	1 KN/m ²
Sobrecàrrega d'ús:	4 KN/m ²
Sobrecàrrega de neu:	0 KN/m ²
TOTAL:	10 KN/m²

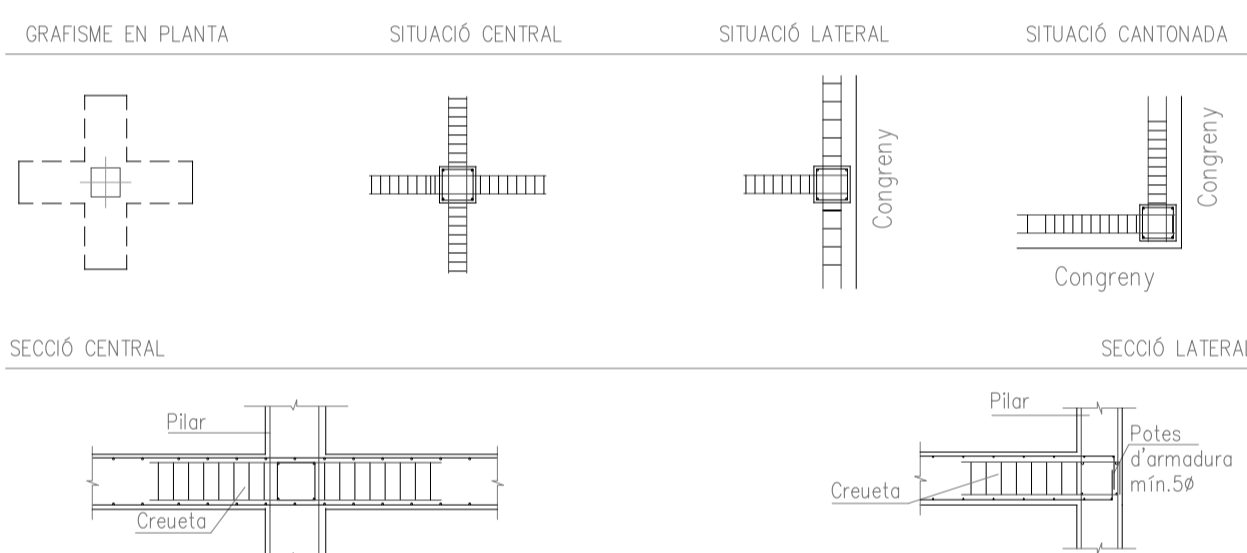
PLANTA PRIMERA



PLANTA SEGONA



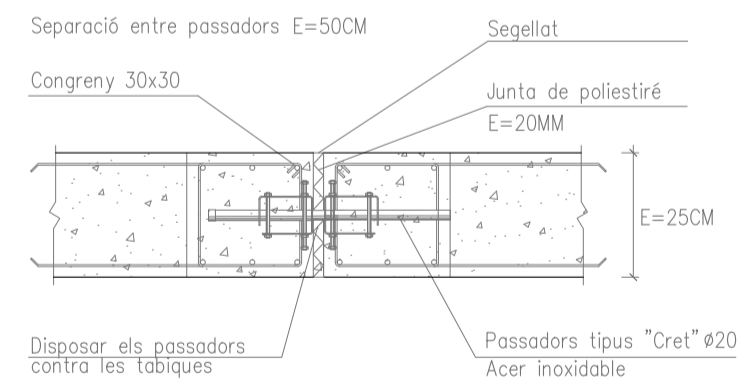
ESQUEMA D'ARMADURA DE CREUETES EMBEGUDES



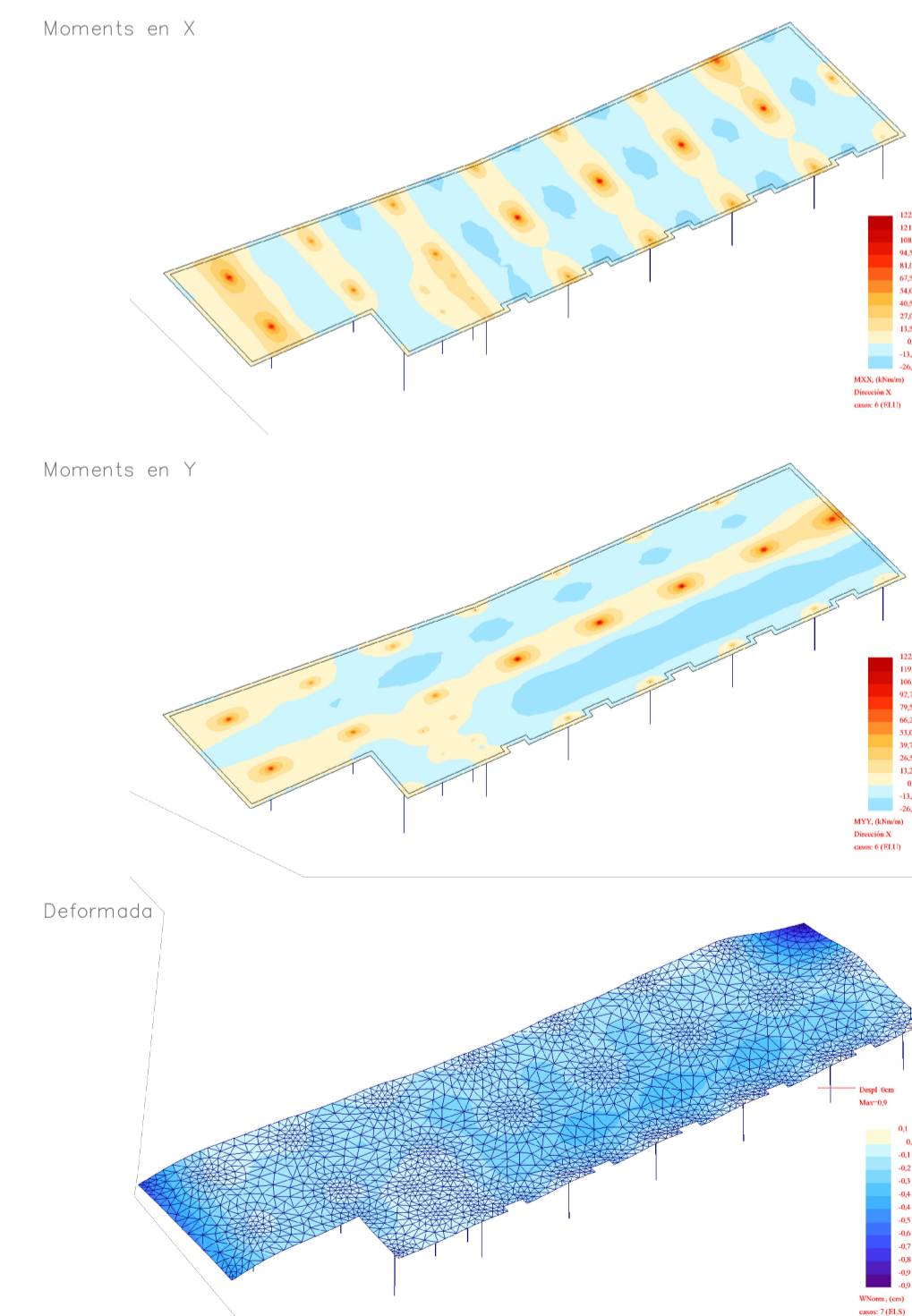
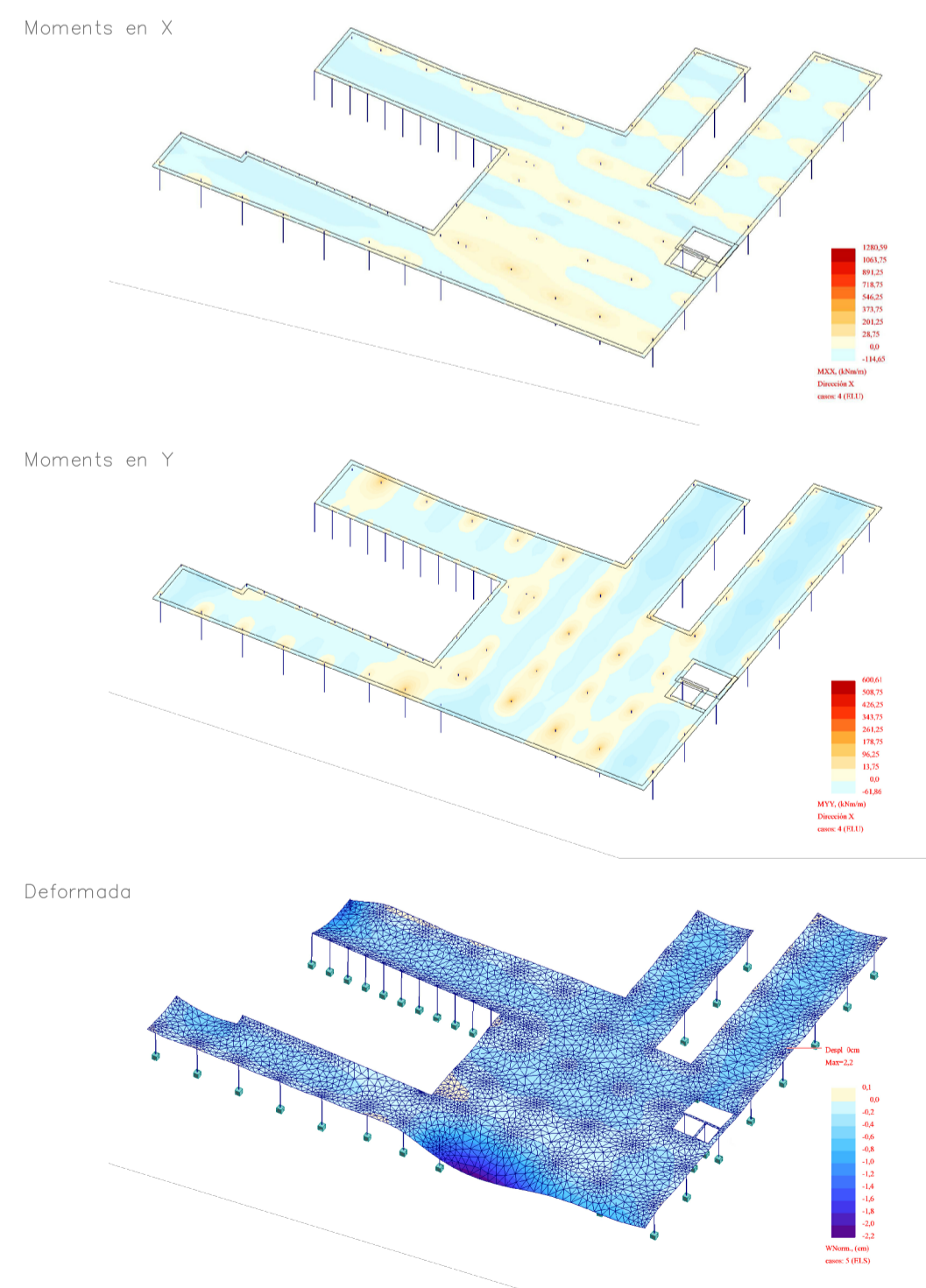
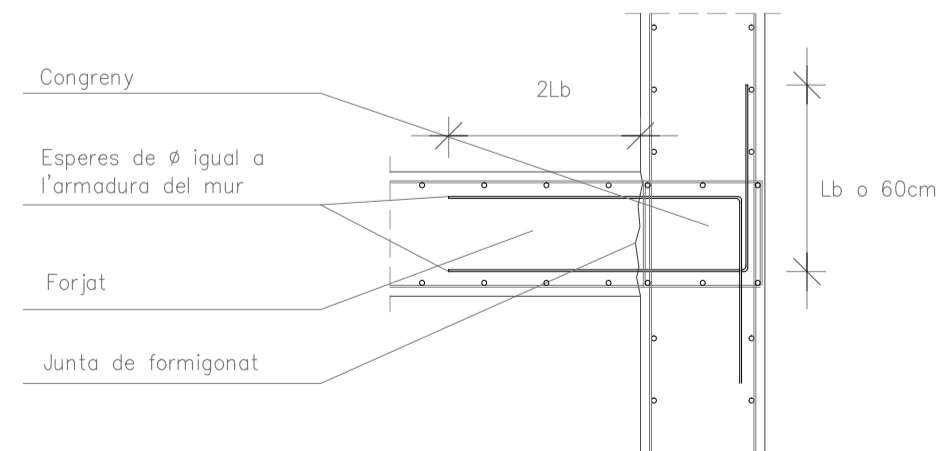
DETALLS

Escala 1/20

JUNTA DE DILATACIÓ TIPUS "CRET"



TROBADA DE FORJAT AMB MUR



ALÇADES DE FORJATS I SOLERES

