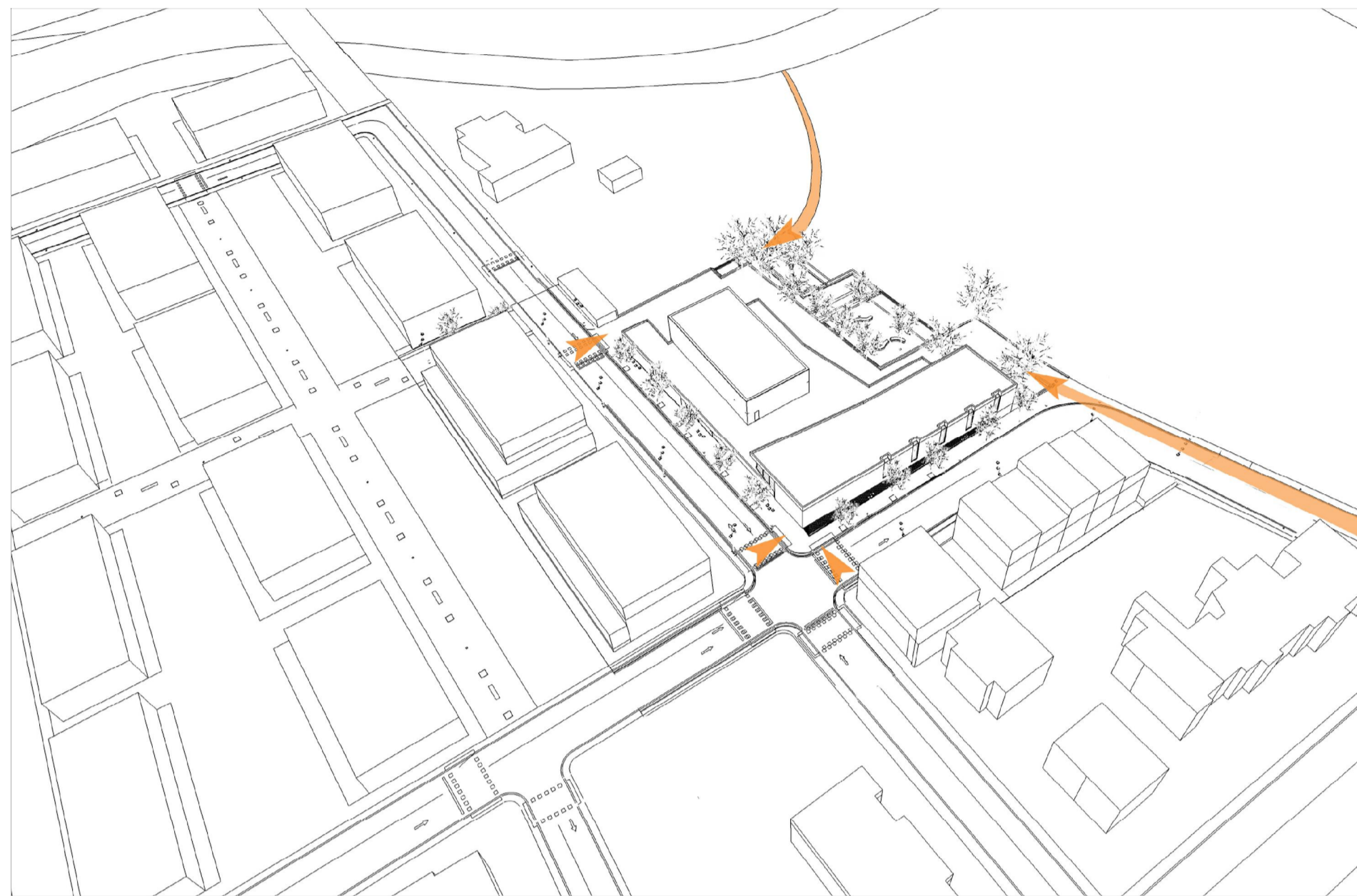
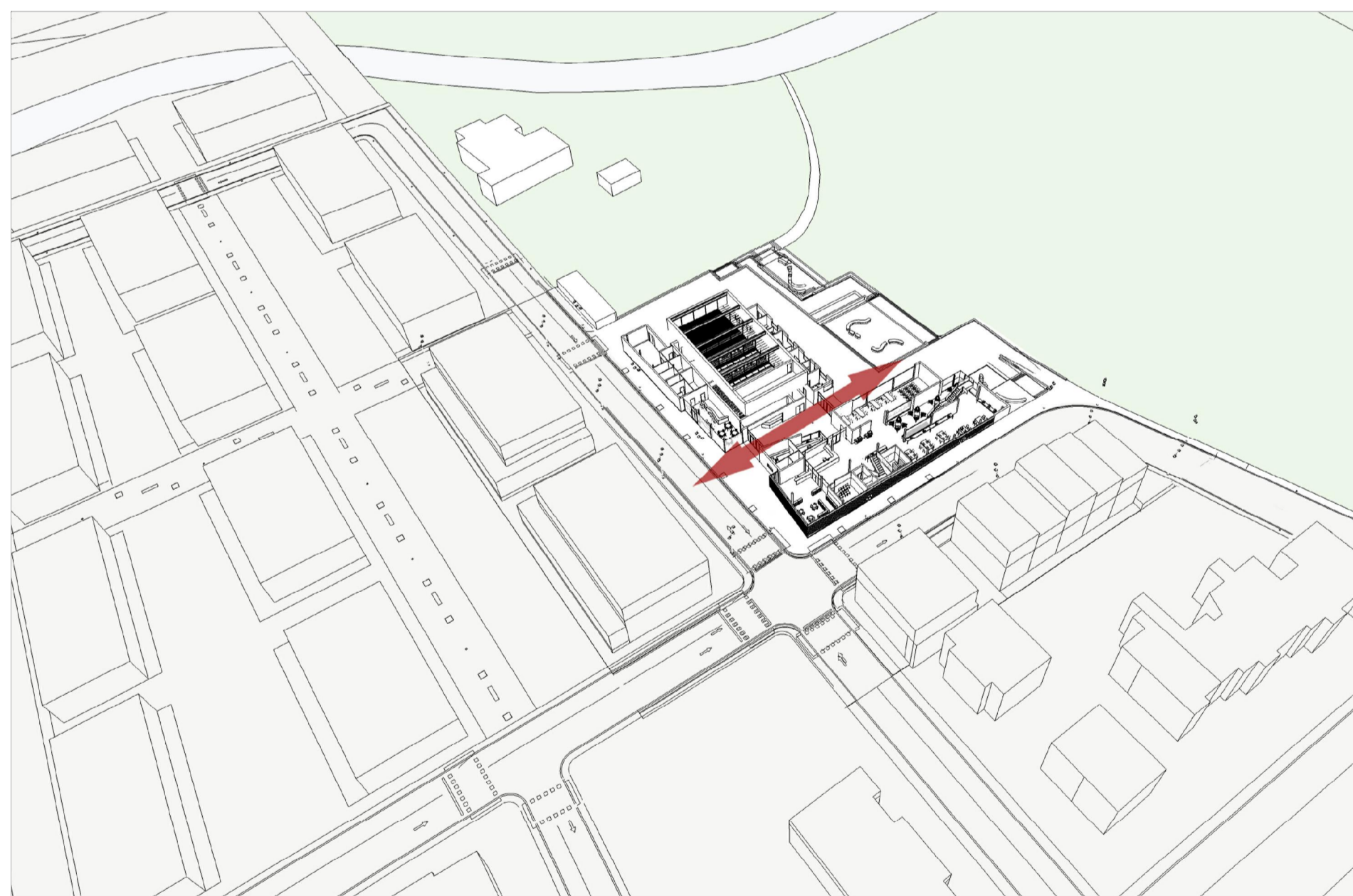


RELACIÓ I INTEGRACIÓ AMB L'ENTORN

Des de l'inici d'aquest projecte es preten integrar-lo en el context morfològic i urbanístic del lloc de la manera més funcional possible. Aquest solar ve delimitat per l'encreuament de dos carrers i un talús que limita la part urbanitzable amb la zona agrícola. També presenta la confluència de dos camins, el que ve de la riera de Dosrius i el que ve de can Martorell. Unes de les intencions d'aquest projecte és adaptar-se a aquests de manera que segueixi existint aquesta comunicació.



L'altre acció important que pretén aquest projecte és la de, tot i essent un edifici, ser capaç de ser una via de relació amb el paisatge i la natura. Dit d'una altra manera, es pot dir que es cerca un cert grau de permeabilitat. Això ho aconseguim dotant-se d'un gran vestíbul d'entrada doble, que permet el pas de banda a banda de l'edifici.

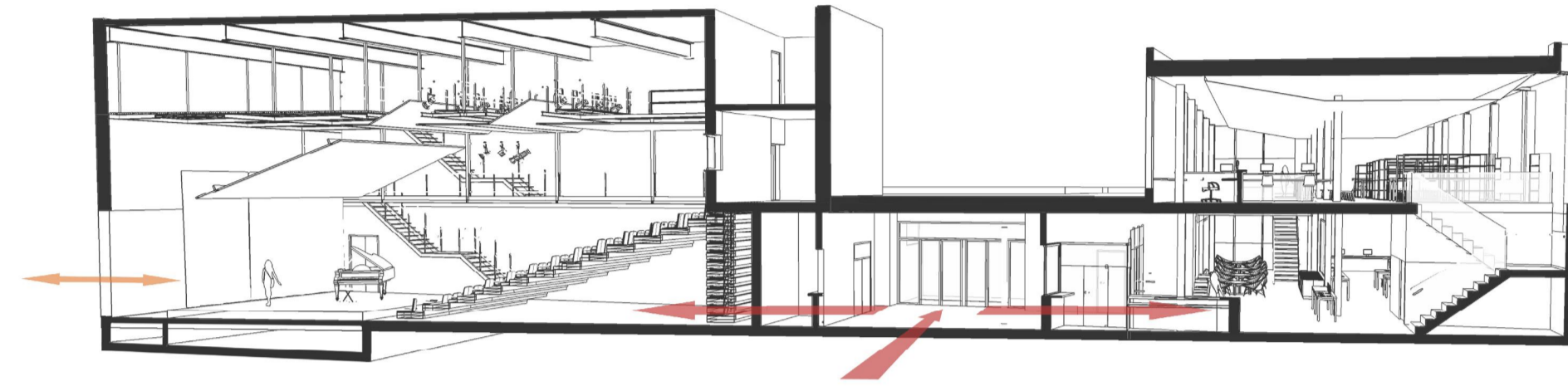


DISTRIBUCIÓ

L'organització espacial del projecte es centra al voltant de la peça neuràgica d'aquest, el vestíbul. Aquest solventa la comunicació de la biblioteca amb la sala polivalent de representacions, la sala polivalent de la biblioteca, el bar, els serveis, el carrer i la plaça.

A l'entrada de la biblioteca s'hi troba la recepció junt amb el nucli d'accés, que relacionen tot el reste d'espais d'aquesta. Per altra banda la biblioteca està dotada n'un espai polivalent que pot funcionar independentment de tota la biblioteca, ja que esta relacionat directament amb el vestíbul principal.

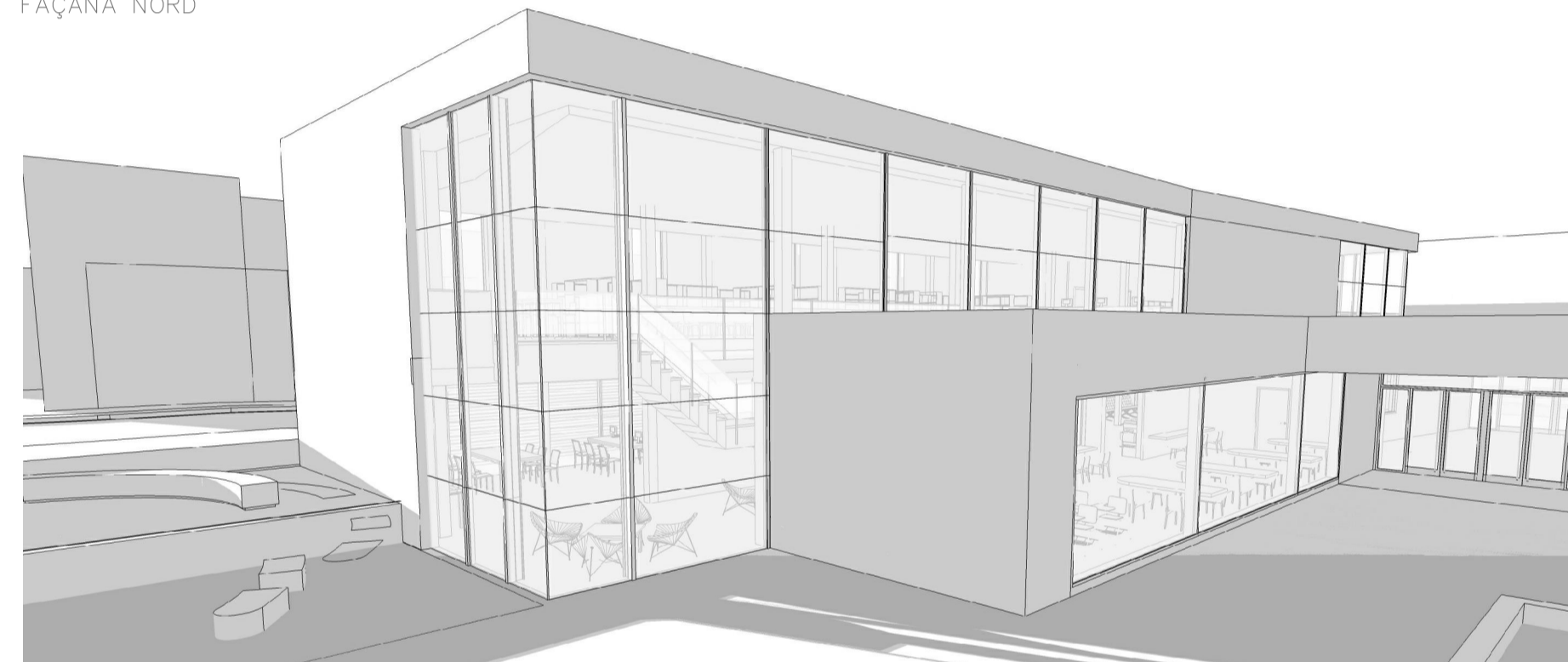
La sala polivalent principal està preparada per a representacions teatrals de petita embergadura, però enretirant les grades retractils i baixant l'escenari, s'obte un espai homogeni per a qualsevol altra activitat. A part, obrint la porta de reoescenari, s'amplia l'espai intereuctuant amb l'exterior.



ORIENTACIÓ

La biblioteca s'orienta perpendicularment a nord per poguer aprofitar la llum indirecta del sol, òptima per les tasques de lectura i estudi. La gran part d'obertures són a nord, però també presenta obertures a sud, controlades mitjançant lames, vidres parasol i persianes venecianes.

FAÇANA NORD



FAÇANA SUD

