

Críteris de planificació

Tota la planificació dels 3 edificis es dissenya segons la normativa vigent CTE-DB-SI.

La planificació seguirà els següents punts:

- Sectorització dels edificis:
El criteri de compartimentació en sectors d'incendi serà segons les condicions que s'especifiquen en la taula 1.1 del CTE (còmputos de compartimentació en sectors d'incendi).
- Distància dels recorreguts d'evacuació:
Les distàncies superen els 25 metres de recorregut d'evacuació. Exeputant els casos en que tenim 2 sortides per planta que pot arribar als 50 metres, 35m en vivenda. A les vivendes tant les escales com les passeres es consideren exteriors. Tant la biblioteca com l'escola bressol es dissenya amb recorreguts inferiors a 25 metres.
- Nº de sortides d'emergència:
Cada planta de cada edifici disposa de 2 sortides d'evacuació, ja que superen el m2 màxim, el numero de persones per sortida i m2 de sòl o la distància del recorregut d'evacuació màxim.
- Situació dels extintors:
S'han escollit extintors de polvo polivalent (21A-113b) ja que són vàlids per lluita contra gairabé tots els focs que es poden produir. Col·locats a una distància màxima de 15 metres entre ells en tots els edificis. Es col·locaran extintors de CO2 en aquells punts amb elements electris importants (sales de màquines).
- Situació de les boques d'incendis:
Es situen a la biblioteca, a l'escola bressol i al parquin. S'utilitzen el tipus BE-25. Al seu costat si col·locaran els pulsadors per activar l'alarma d'incendi. La instal·lació es independent a la de fontaneria igual que la connexió al servei.
- Detectors d'incendis:
En el parquin 1 cada 300 m2, a les vivendes no cal segons la normativa CTE. Tant en la biblioteca com en l'escola bressol és necessari la col·locació de detectors, ja que superen en el cas de la biblioteca 1000m2 de superfície construïda de edifici docent i 500m2 de superfície construïda de zona concorreguda la biblioteca.
- Il·luminació d'emergència:
Es col·locaran senyalitzacions lluminoses indicant la direcció de la sortida més propera.
- Zones de risc especial:
Existeixen zones de risc especial, com la cuina de l'escola bressol o les sales de màquines situades sota els edificis en la planta del parquin, els quals es garanteix que els seus elements delimitadors son de resistència al foc RF-240.

Resistència al foc necessària

La resistència al foc dels elements estructurals es la següent:

Recidencial, concurrència públic docència:

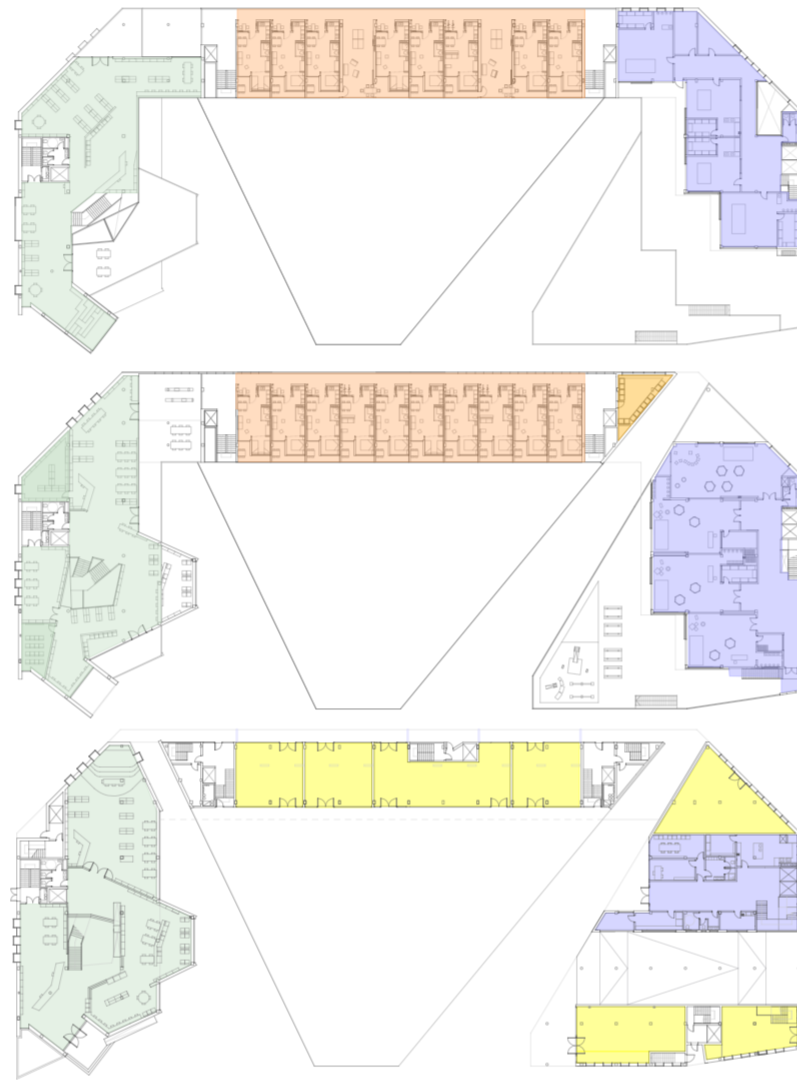
- planta sotan : RF-120
- <15m: RF-60

Aparcament:

- sota un edifici del mateix ús: RF-90
- sota un ús diferent: RF -120

Sectorització

Es considera com a sector un espai independent amb sortida directe al carrer o que es pugi independitzar a través d'una escala.



Llegenda

- | | | |
|------------------------|--|--|
| Recorregut d'evacuació | Alarma d'incendi | sector escola bressol (docent) |
| Detector de fums | Boca d'incendis BE-25 | sector biblioteca (públic concorregut) |
| Extintor portàtil | Central d'alarma | sector magatzem altres (especial) |
| Pulsador d'emergència | Instal·lació independent d'aigua per les boques d'incendis | sector vivendes (residencial privat) |
| | | sector bugaderia (especial) |
| | | sector locals (locals) |

