

Característiques del formigó.

Materials:

Formigó: HA-25/b/20 en els elements estructurals
HA-25/b/12 en els forjats amb una capa de compressió menor de 5 cm (ambient III).

Ciment: Tipus II en ambient IIIa (classe 45)
Arids: Classe provinents de la "matvaca"
Relació d/D - 5,9/12 mm per al formigó HA-25/b/12
- 9,9/20 mm per al formigó HA-25/b/20

Acer: B-500-S, de límit elàstic 500 N/mm², amb control normal.

Propietats:

Dosificació per m³ (aprox.): Ciment 320 kg/m³
Grava 1235 kg/m³
Sorra 620 kg/m³
Aigua 160kg/m³

Relació Aigua /Ciment: < 0,50

Docilitat: Consistència tova (HA-25/b)
Compactació per vibrat mecànic.

Resistència característica: Als 7 dies 16 N/mm²
Als 28 dies 25 Nmm²

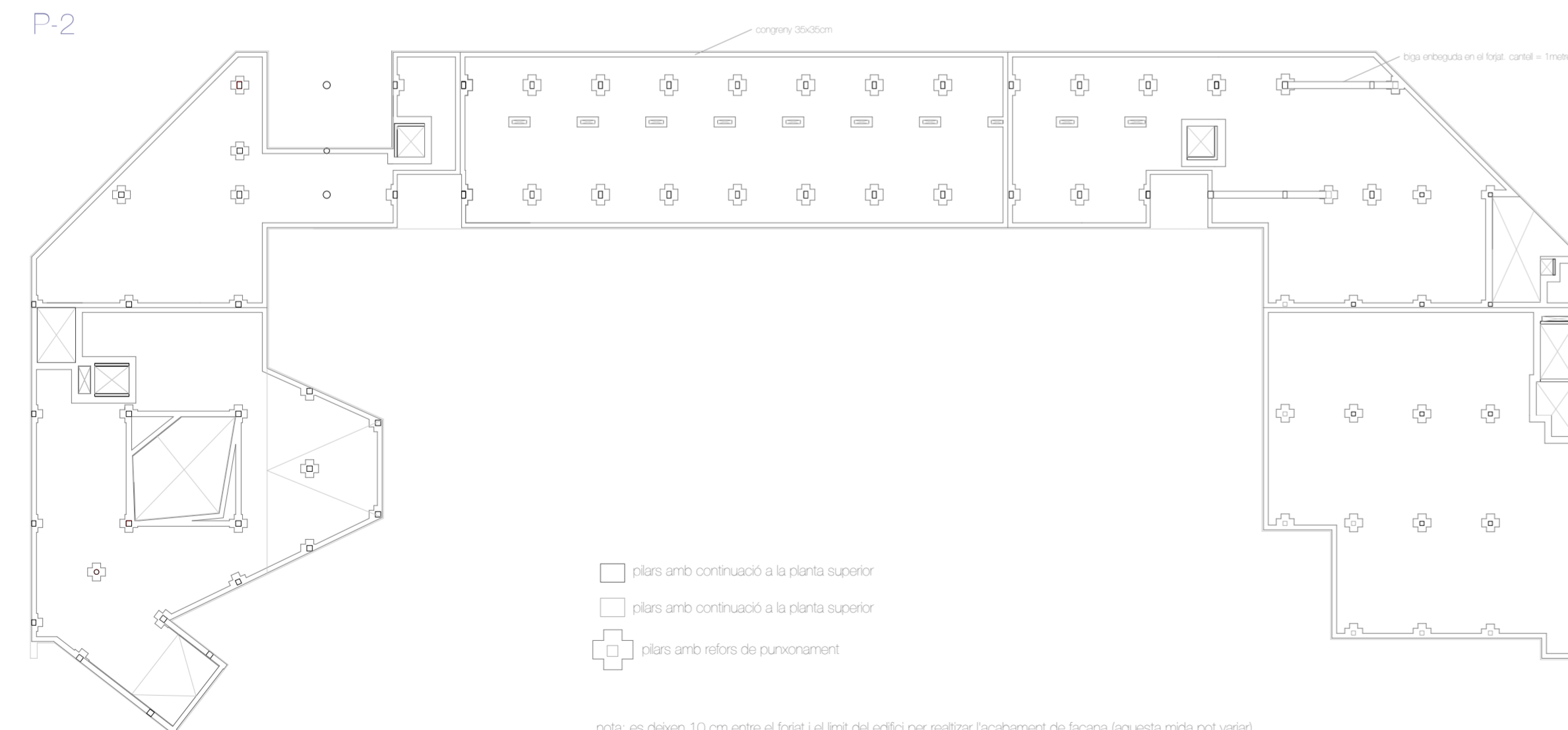
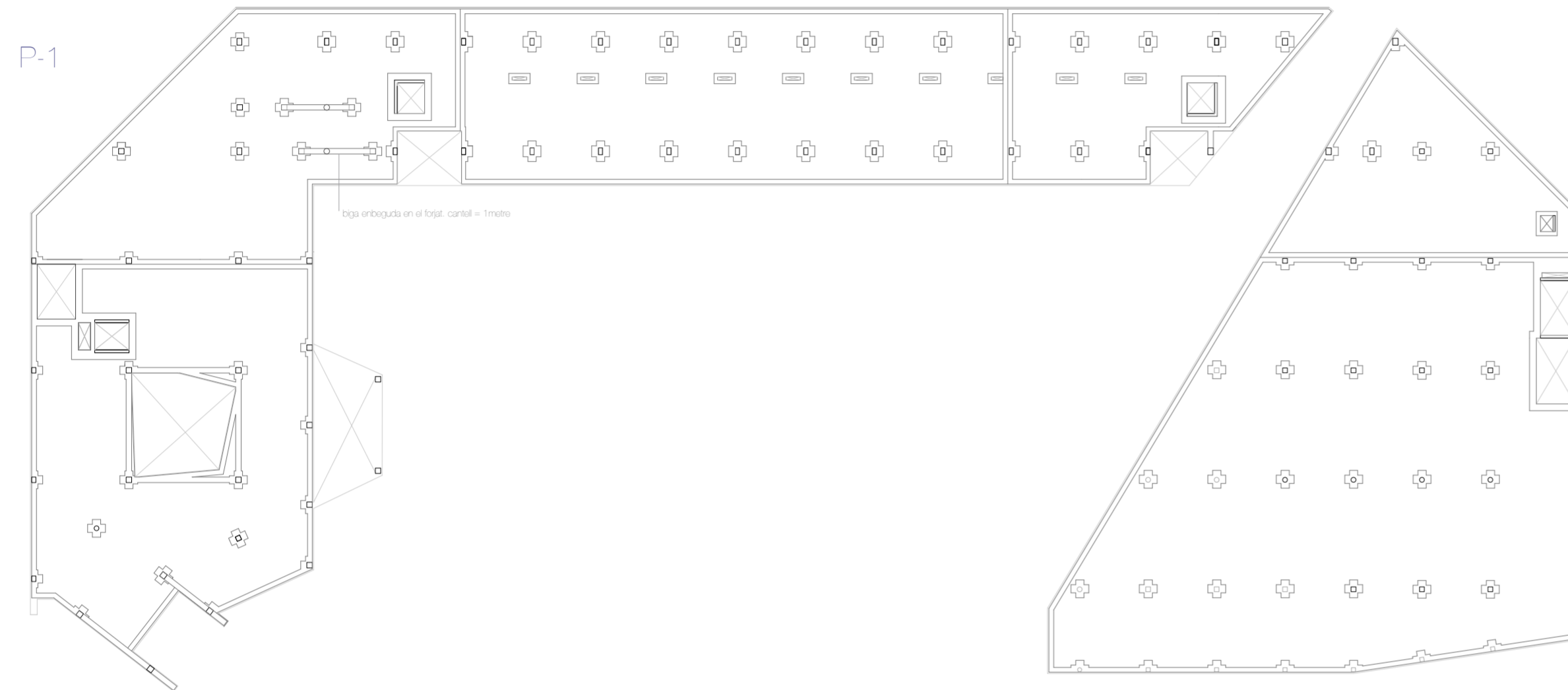
Assatjos de control: Amb con de Abrams.

Coefficients de majoració de les accions:

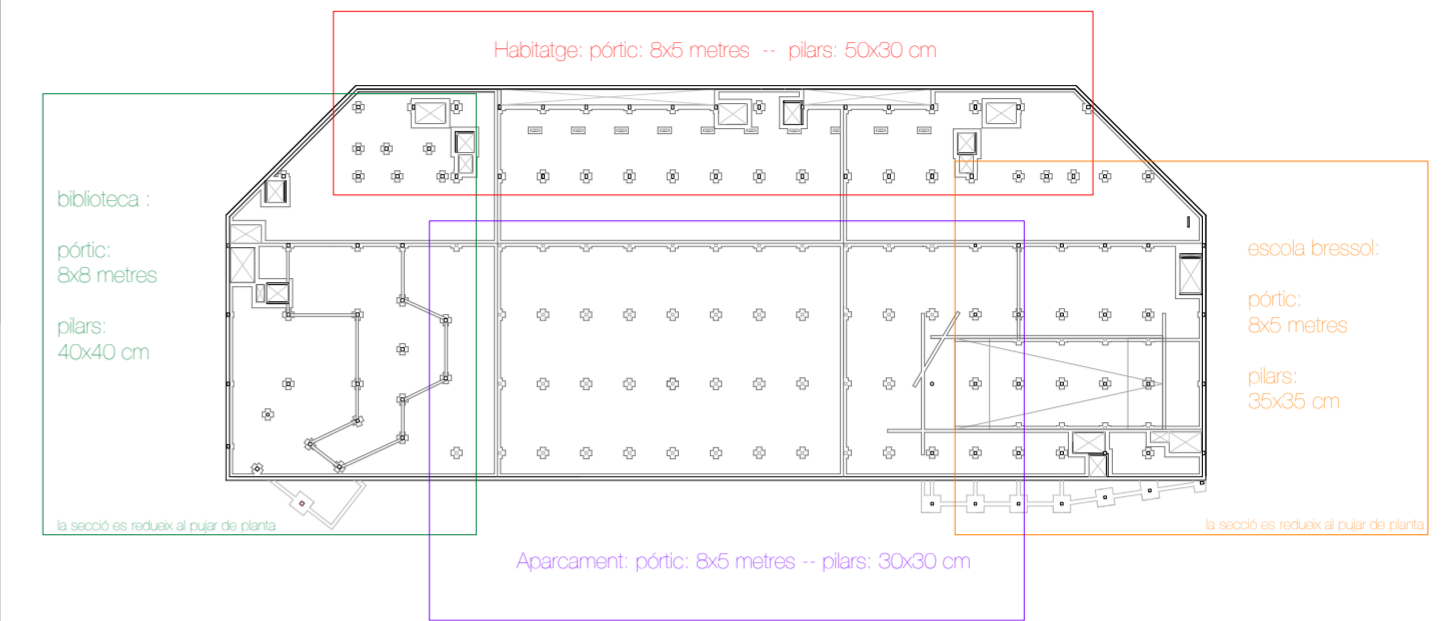
Formigó amb accions permanents: 1,50
Formigó amb accions variables: 1,60

Recubriments

Ambient I: Interiors protegits de la intemperie: r=2,5 cm
Ambient IIa: Subterranis no ventilats i cimentació: r=3,0 cm
Ambient IIb: Exteriors amb humitat mitja o baixa: r=3,5 cm
Ambient IIIa: Exteriors a menys de 5km de la costa: r=3,5 cm

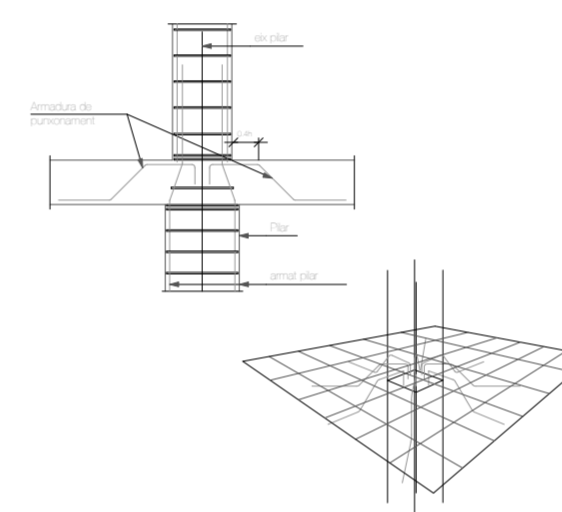


esquema de portics i tamany de pilars

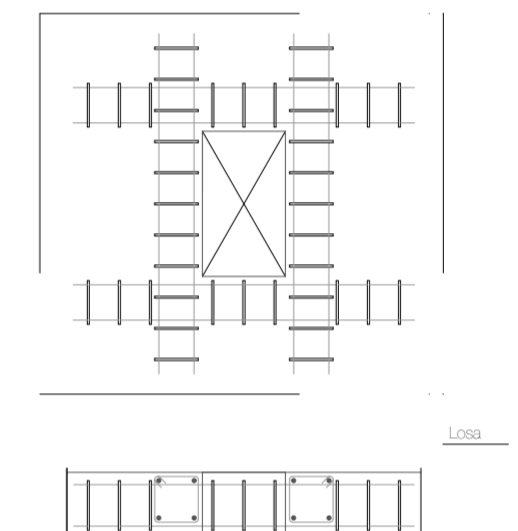


Detalls estructurals 1:25

Detall reforç al punxonament



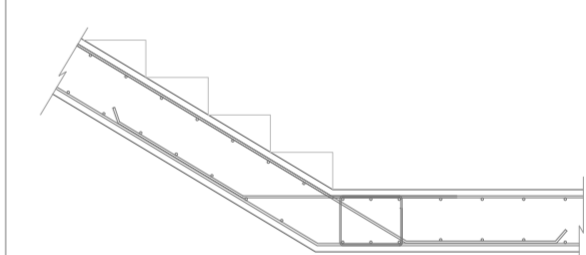
Detall pas d'instal·lacions



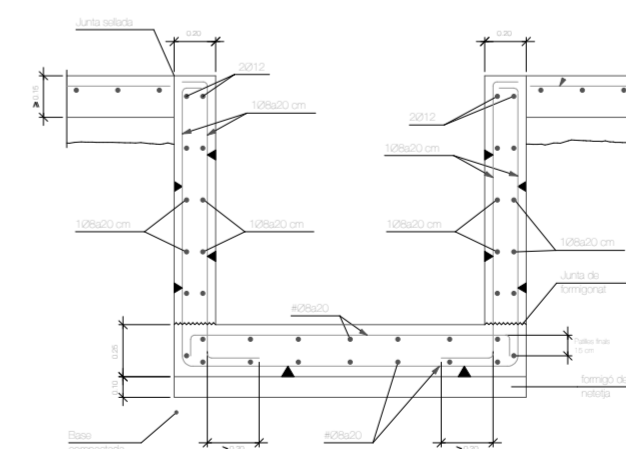
Detall junta de dilatació (TITAN)



Detall encontre escala amb forjat



Detall fossat d'ascensor



Detall final de forjat amb pilar

