

Diseny de l'estructura.

El diseny e l'estructura es basa en una retícula de de 8 x 5 m. de pilars de formigó armat i llosa massisa de formigó armat.

L'estructura manté constant en gairabé tot el projecte. Aquesta retícula respon a les necessitats estructurals i de disseny tant del parking com de les vivendes que es continua a l'escola bressol.

Pel que fa a la biblioteca aquesta retícula passa a ser de 8 x 8 metres tot i que s'adapta a la necessitat formal d'un edifici de característiques singulars.

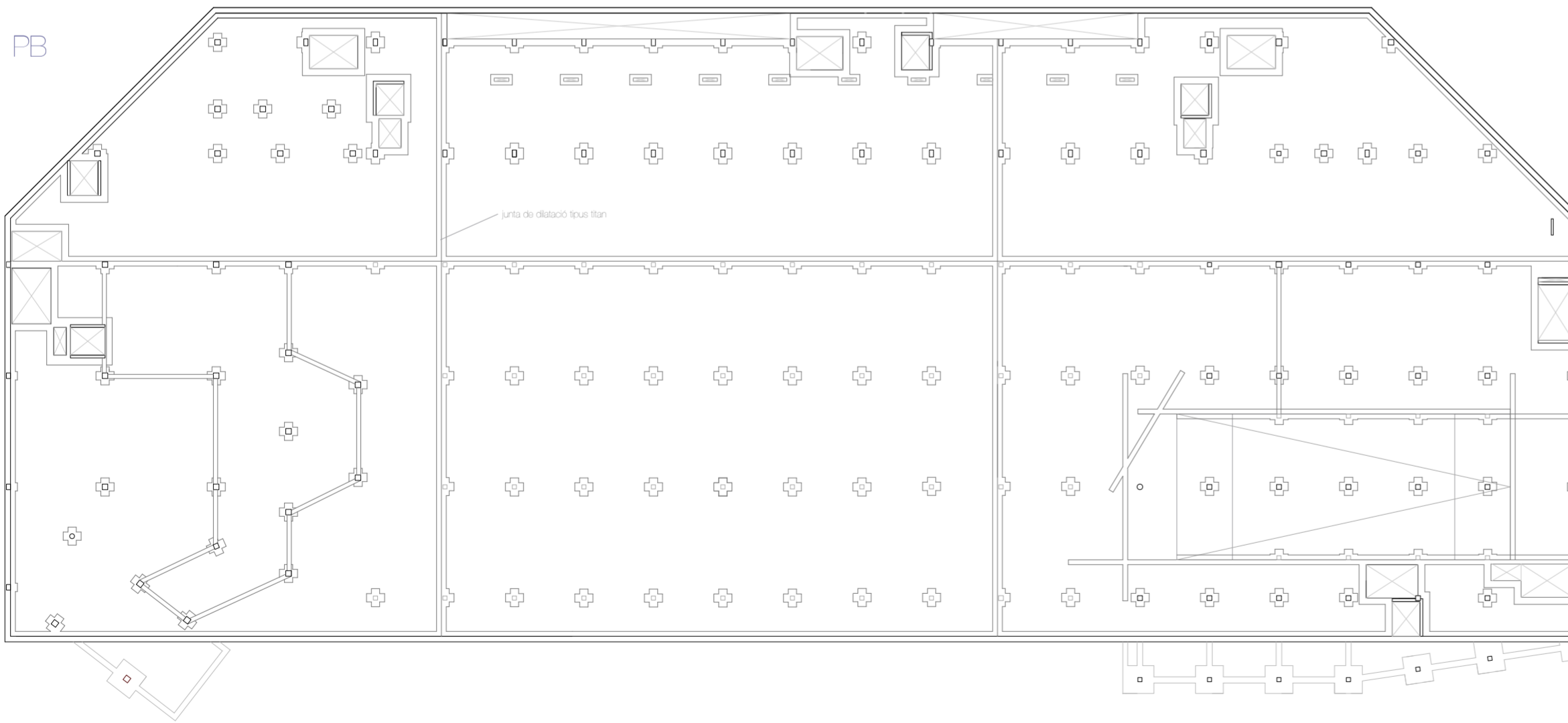
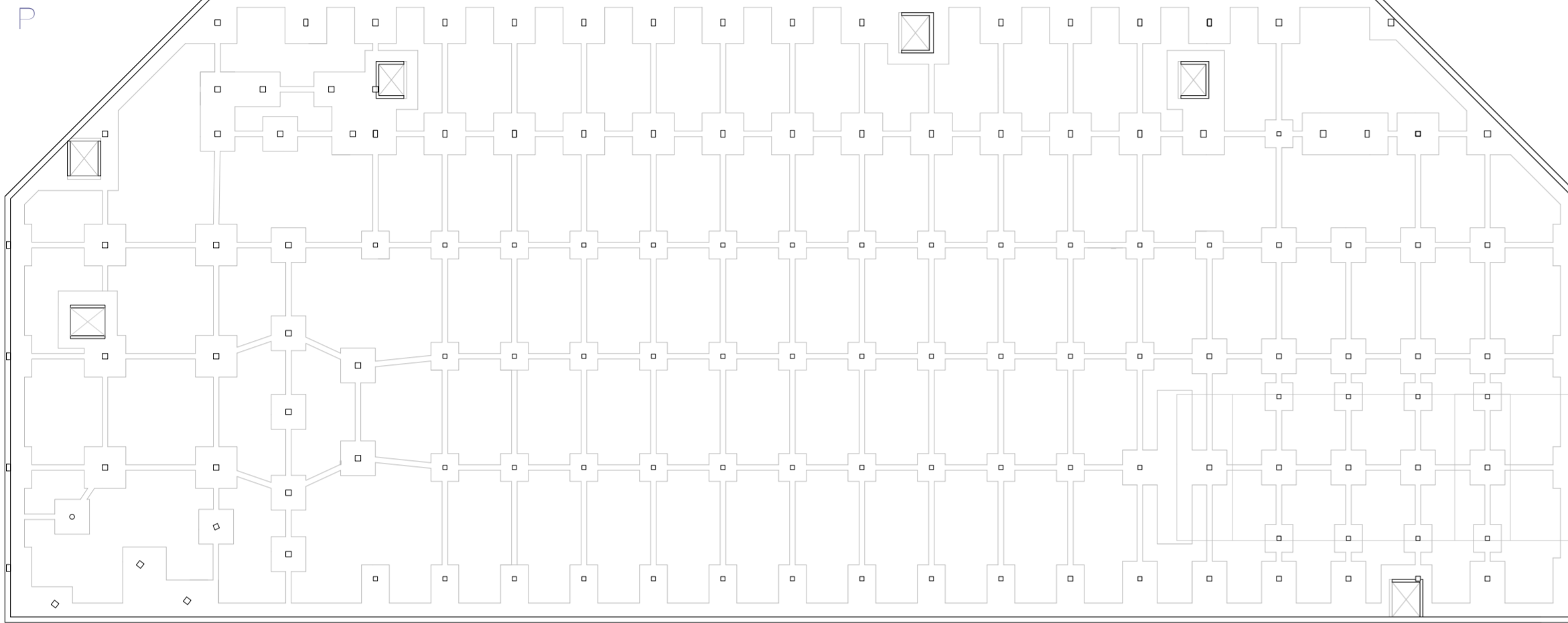
Aquest sistema estructural s'escull per el bon funcionament en tant en la disposició pilars fora de la retícula, com en els possibles voladisos i en el pòrtic més regular. La llosa també ens dona una bona inèrcia tèrmica del edifici que per les necessitats generals ens es favorable. La baixada de càrregues en la llosa de formigó armat permet absorbir distorsions i trobar un camí relativament senzill i eficaç cap als pilars.

Una altre característica interessant d'aquest sistema constructiu es el seu acabat inferior, que es permet utilitzar-lo com a final en pintes com voladisos, interior, o com a ràfec.

Té un total de 5 plantes mes una planta subterrània d'aparcaments i magatzems.

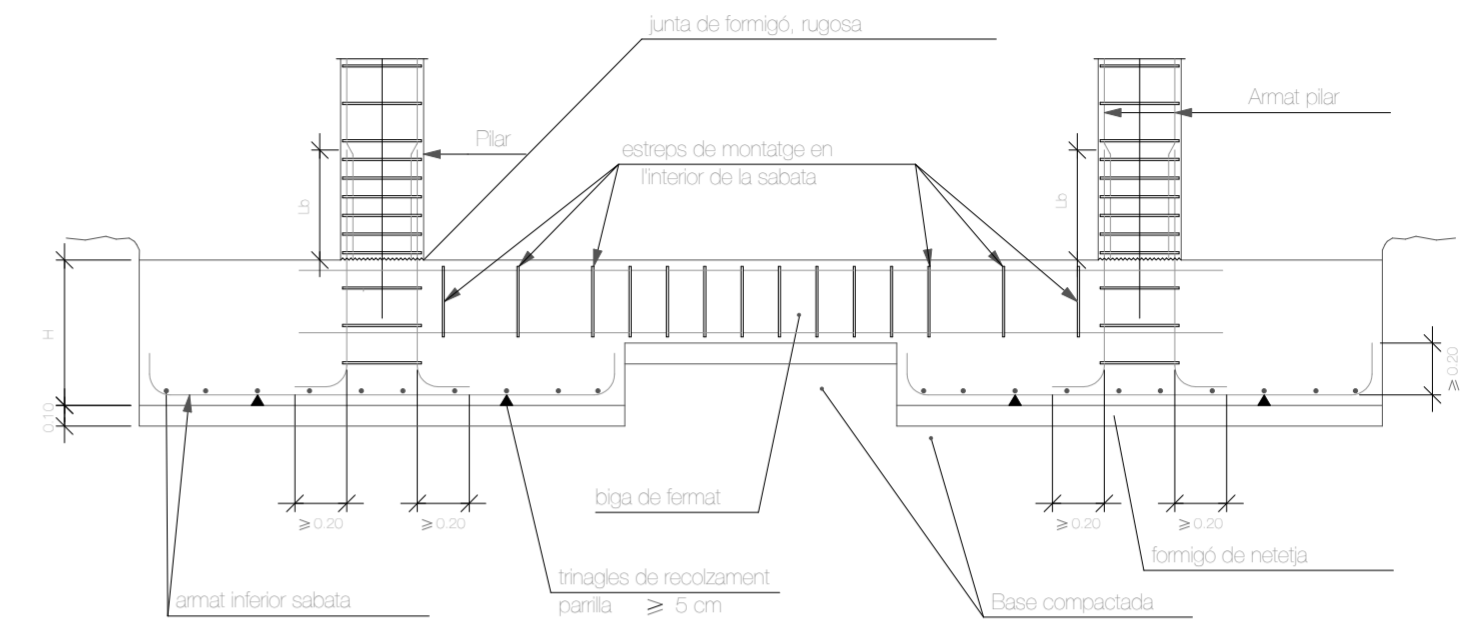
Es divideix l'estructura en un total de 6 parts per unes juntes de dilatació (TITAN) que no s'obrepen els 40 metres entre elles.

S'utilitzarà una pintura anticarbònica per garantir la durabilitat del formigó d'agents atmosfèrics i de l'ambient exterior durant almenys 10 anys.

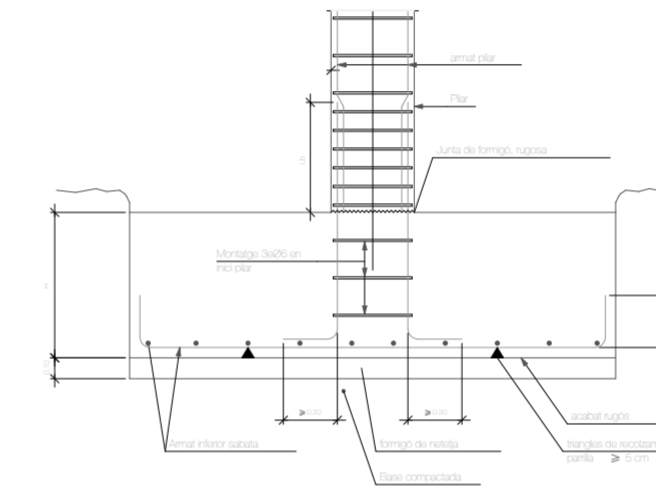


Detalls estructurals 1:25

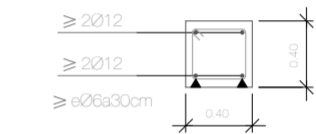
Detall sabates aïllades amb biga de fermat



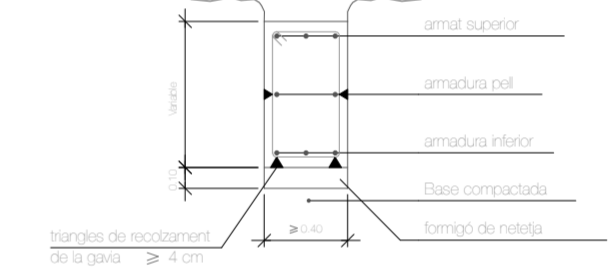
Detall sabata aïllada



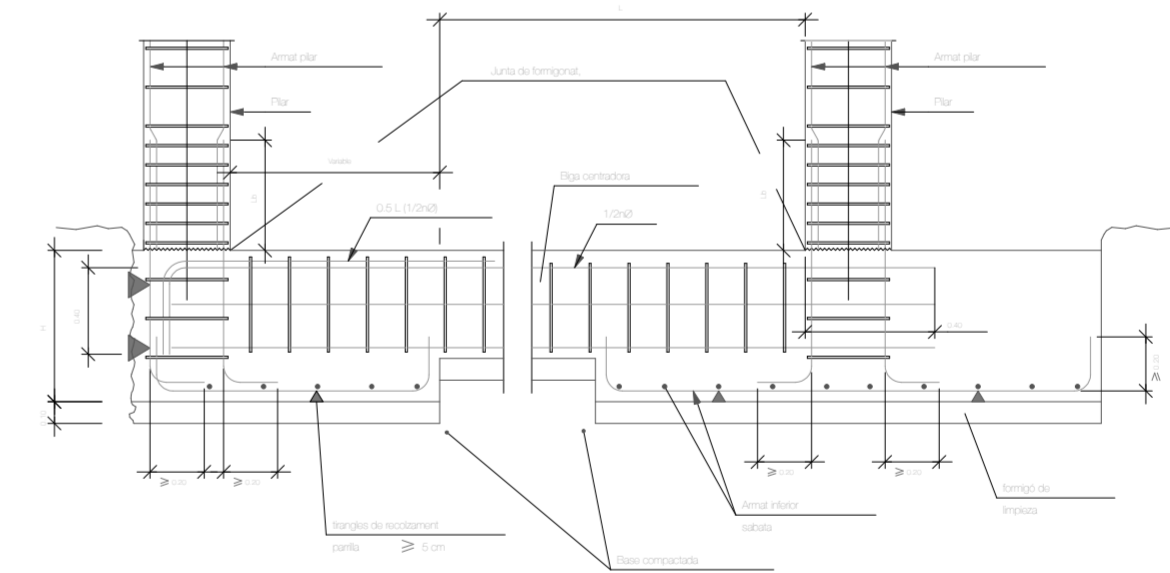
Detall secció biga de fermat mínim



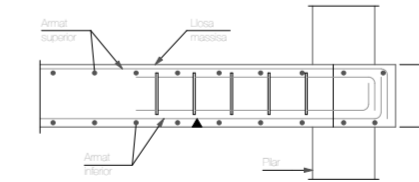
Detall secció biga centradora



Detall sabata de mitjanera i de cantonada, amb bigues centradores



Detall armadura de muntatge d'àbac central amb pilar de formigó



Detall armadura de muntatge d'àbac de cantonada amb pilar de formigó

