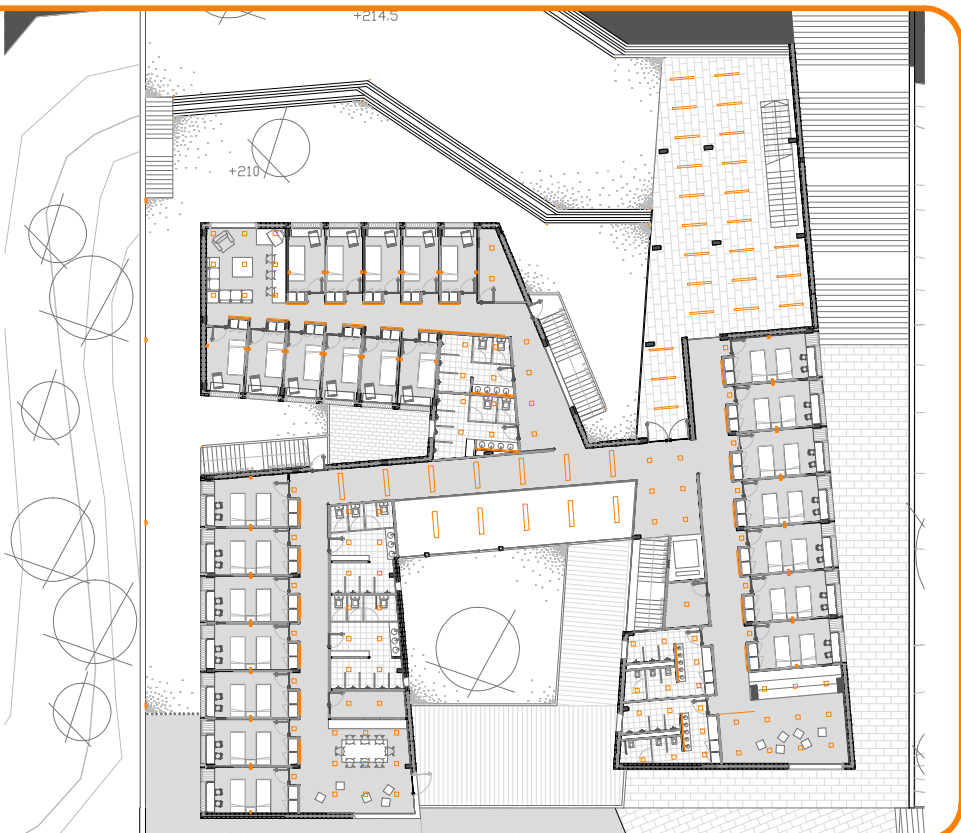
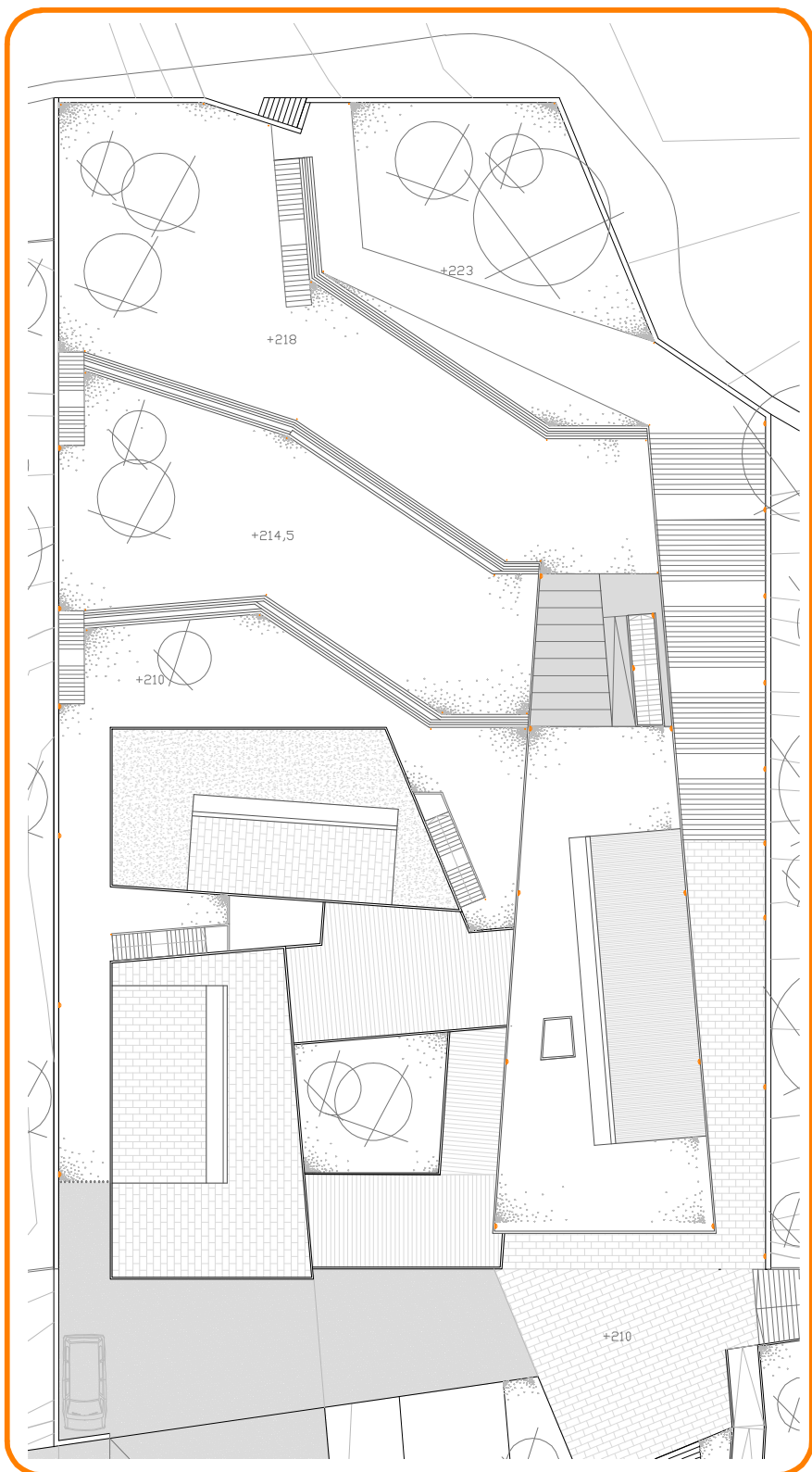


planta tipo 01/2009











planta general 01/2009

planta de distribución 01/2009



Legenda

-  Luminaria STEP AIR IP65
-  Cabezal AMBIENT
-  Luminaria de superficie o suspendida EXTRAPLANA
-  aplique de pared BLOC
-  Aplique asimétrico POINT
-  Downlight cuadrado empotrado modelo KUBIC
-  Aplique de pared NIC 105
-  Baliza STICK



Luminaria STEP AIR IP65 de superficie con optica simetrica (90mm x 70mm)



aplique de pared BLOC de pared de radiacion directa o indirecta con cuerpo de aluminio extruido y soporte a pared de fundicion de aluminio acabados en color gris



Downlight cuadrado empotrado modelo KUBIC con equipo electromagnetico o electronico externo, fabricado en inyeccion de policarbonato con reflector metalizado y marco exterior blanco



Cabezal AMBIENT para lineas continuas fabricado en de aluminio lacado. Dispone de difusor de policarbonato en ambas aperturas laterales de la luminaria substituibles por tapas ciegas.



Luminaria de superficie o suspendida EXTRAPLANA. Fabricada en chapa de acero lacada en color blanco. Con optica de aluminio brillante de elevada pureza de doble parabola obteniendo un alto confort visual



Aplique de pared NIC 105 de radiacion directa, con cristal templado de seguridad, cuerpo de aluminio extruido y soporte a pared de inyeccion de aluminio, ambos lacados en poliester color gris texturizado



Aplique asimétrico POINT de pared circular con cuerpo y aro exterior de inyeccion de aluminio lacado en poliester color gris texturizado, difusor de policarbonato opal y tornillos de acero inoxidable



Baliza STICK fabricada en extrusion e inyeccion de aluminio, lacada en poliester color gris texturizado y con difusor de policarbonato opal. Su construccion robusta (KOB) le otorga seguridad y solidez para espacios publicos.

