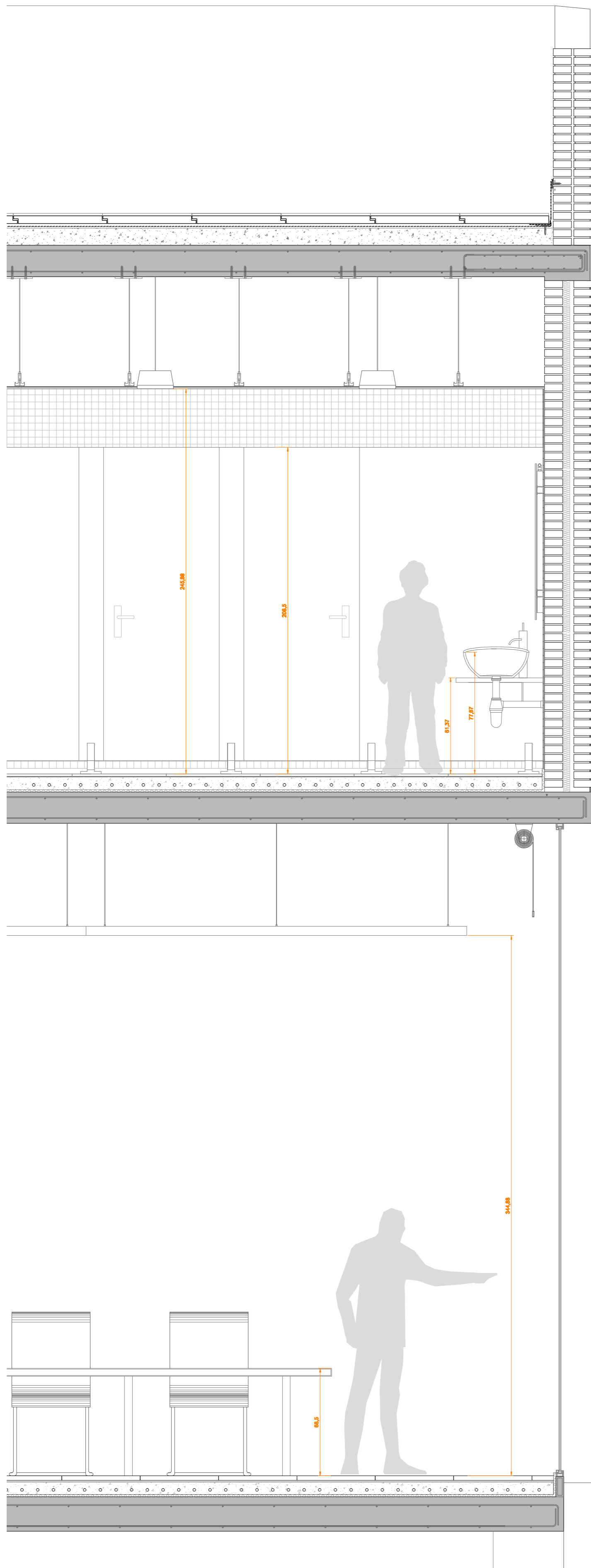


PLANTA E:1/20

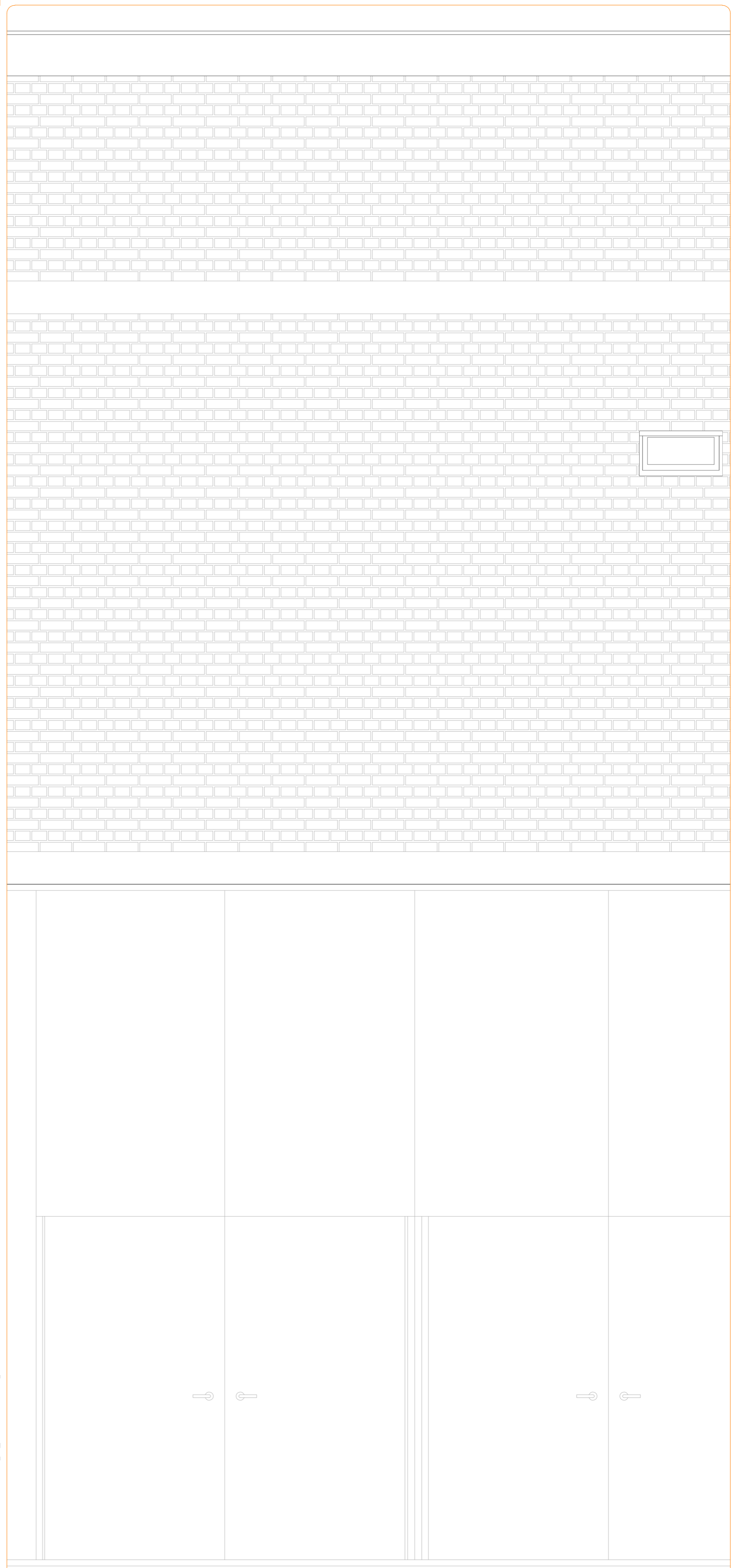
SECCIÓN E:1/20



Los datos del grupo de medidas también tienen una función educativa o su propia, y así los niños están aprendiendo sus datos de la naturaleza, o una cifra de 75cm del suelo.

En estas áreas el espacio se divide en el punto, una de ellas se divide en otros tres puntos, las plantas y un punto para guardar agua, y una zona se elevan los datos.

En parte de se elevan el espacio, elevando con otros largos en el sentido transversal del espacio que refieren la las naturas del país donde.



ALZADO E:1/20

