

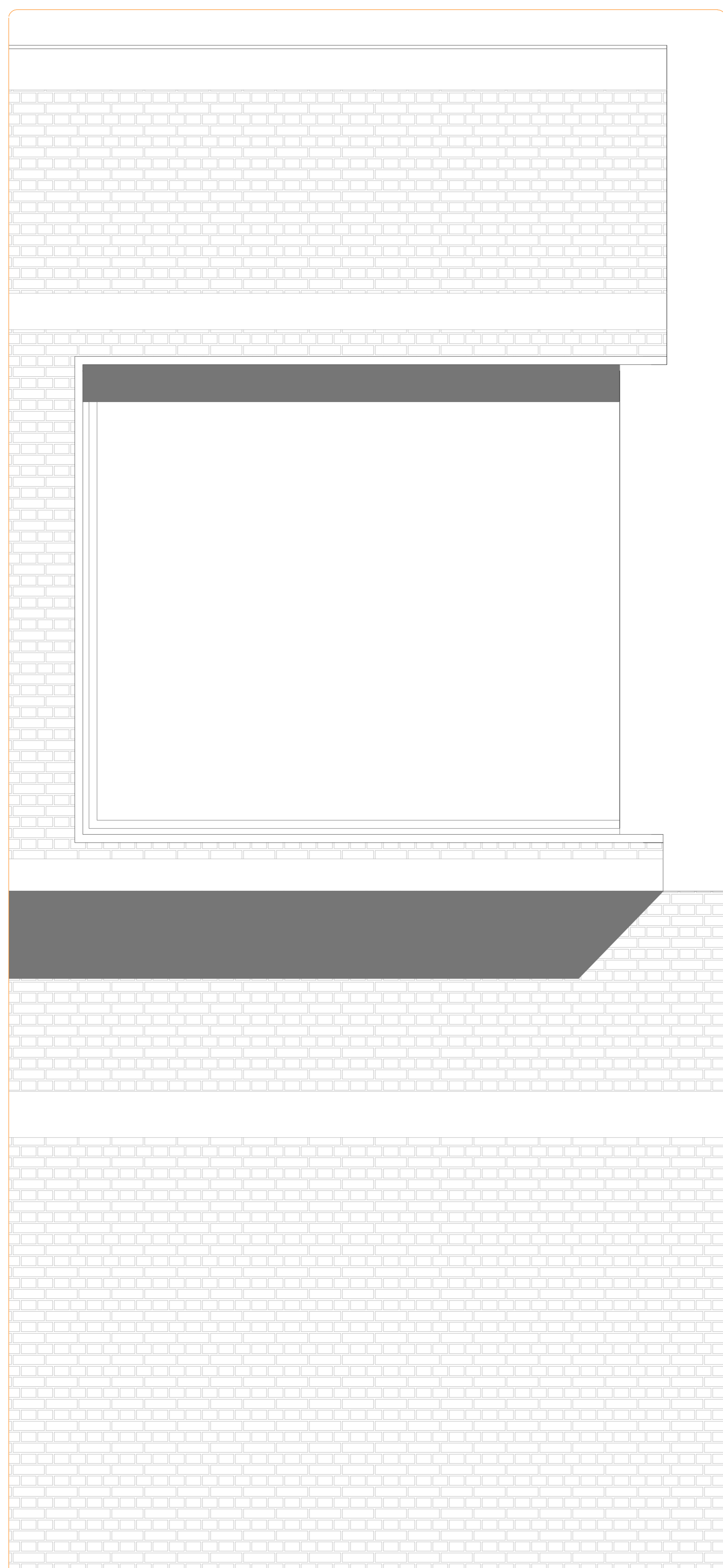
PLANTA E:1/20



El espacio de juego de las medianas del servicio se encuentra en la parte superior del espacio y al igual que todos los demás, está conectado. En este caso un gran volumen que rodea la estructura del espacio. En este caso la vivienda se adapta a la geometría del volumen, ofreciendo las vistas hacia el exterior como a la propia del espacio.
 En este caso se plantea la existencia de una zona donde las personas puedan estar a la vez, además de una estructura donde poder tener zonas, sus propios y juegos, además de un gran espacio para que las personas jueguen en el suelo.



SECCIÓN E:1/20



ALZADO E:1/20

