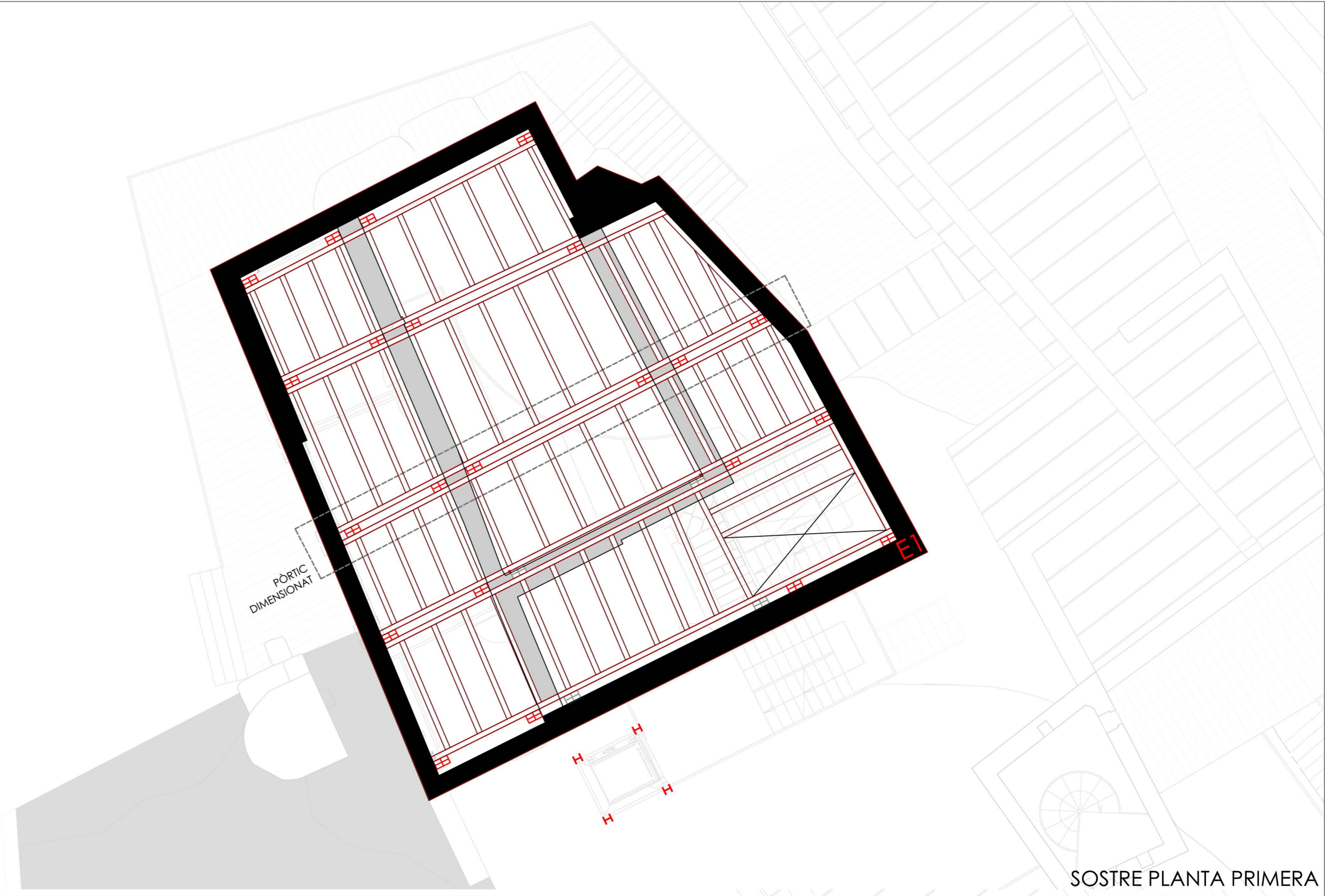
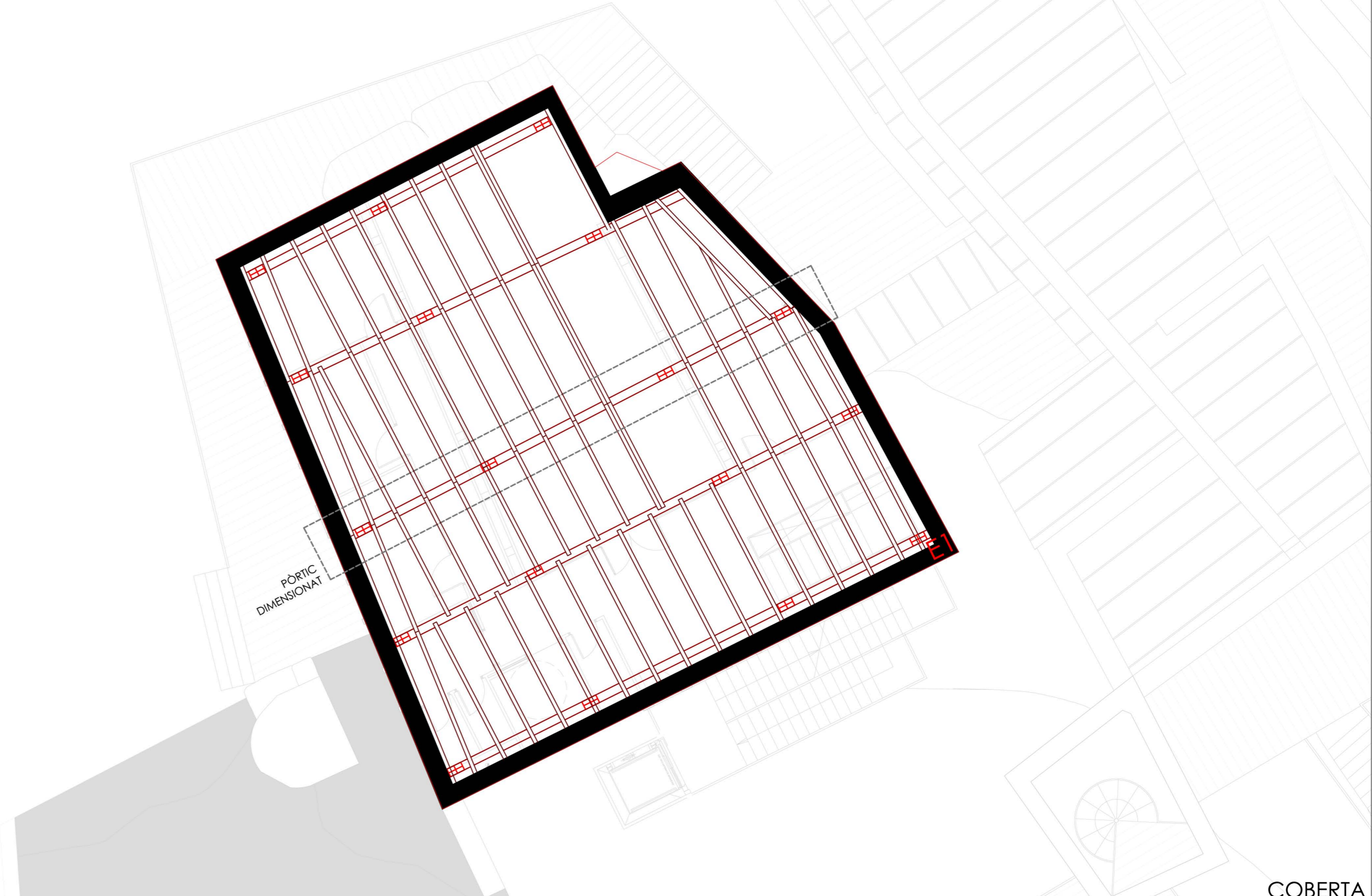


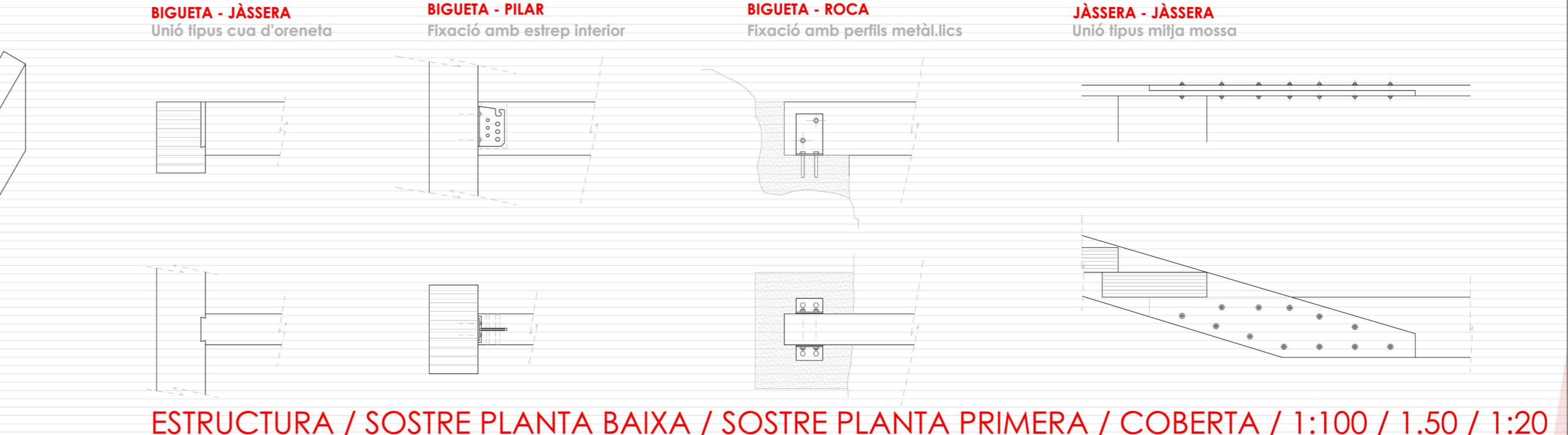
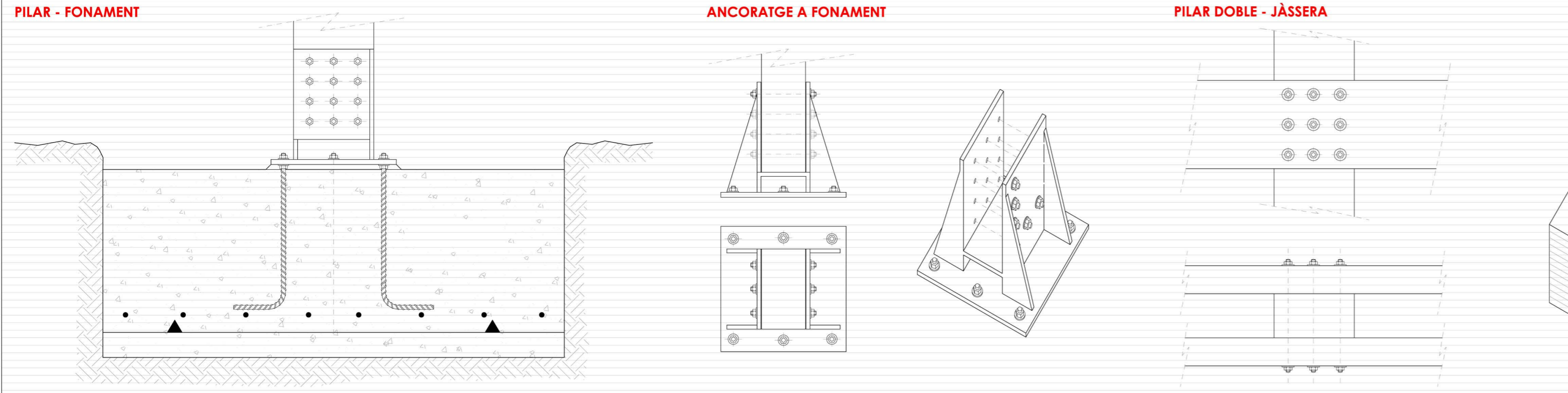
SOSTRE PLANTA BAIXA



SOSTRE PLANTA PRIMERA



COBERTA



ESTRUCTURA

- PILARS
- JÀSSERES
- BIGUETES
- FONAMENTS
- MUR EXISTENT
- MUR EXISTENT PROJECTAT
- ROCA

PILARS

PA PILAR A	PB PILAR B
0.22	0.25
0.40	0.40

JÀSSERES

J1 JÀSSERA 1	J2 JÀSSERA 2
0.22	0.14
0.32	0.44
J3 JÀSSERA 3	J4 JÀSSERA 4
0.22	0.25
0.28	0.60
J5 JÀSSERA 5	
0.12	
0.68	

BIGUETES

B1 BIGUETA 1	B2 BIGUETA 2
0.14	0.10
0.24	0.20

PANELS

PAN1 PANELL BBS - 290	PAN2 PANELL BBS - 147
1.20	1.20
0.28	0.15

El projecte centra l'atenció en les antigues estructures que l'Ordre del Temple va establir al poble de Puig-reig (Berguedà).

Aquesta estructura templera es caracteritza bàsicament per dos assentaments un a cada costat del riu Llobregat, el mas Periques i el castell de Puig-reig.

El Mas Periques va ser construït el segle XIII pels Templers al costat de l'antic convent de Sant Julià, en una posició estratègica que permetia el control del poble, els molins i el pont medieval. Aquest edifici, anomenat la casa del temple, quedava connectat amb el castell per un camí protegit, creant el riu i passant per la muralla del poble.

El Castell de Puig-reig, passarà als Templers de la mà de Guillem de Berguedà, bescompte del Berguedà i reconegut trobador. Els Templers amplien el castell creant un nou recinte on s'hi estableix la seu de la comanda de Puig-reig, Berguedà i Cerdanya.

La intenció del projecte és tant la recuperació d'aquest camí per a generar un carrer peatonal, com la ubicació d'equipaments públics als dos nuclis essencials, donant-los part de la importància que havien tingut en un passat.

PROJECTE D'EREFORMA DEL CASTELL DE PUIG-REIG I CONVERSION EN ESCOLA MUNICIPAL DE MÚSICA

Ernest Parcerisa Rosell
J. Muntañola
C. Díaz
B. Tayà
J.M. Esquiús
Juliol de 2009