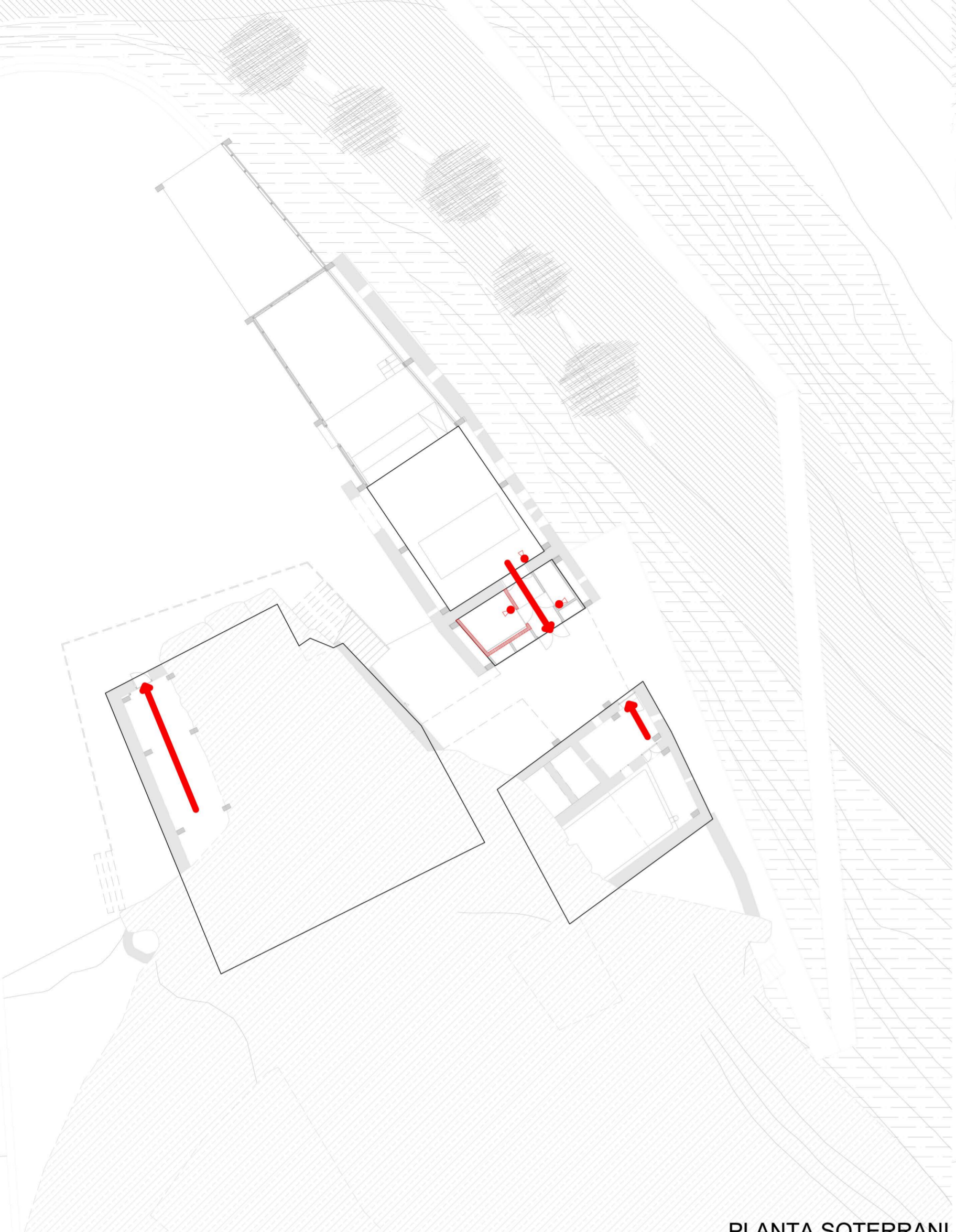
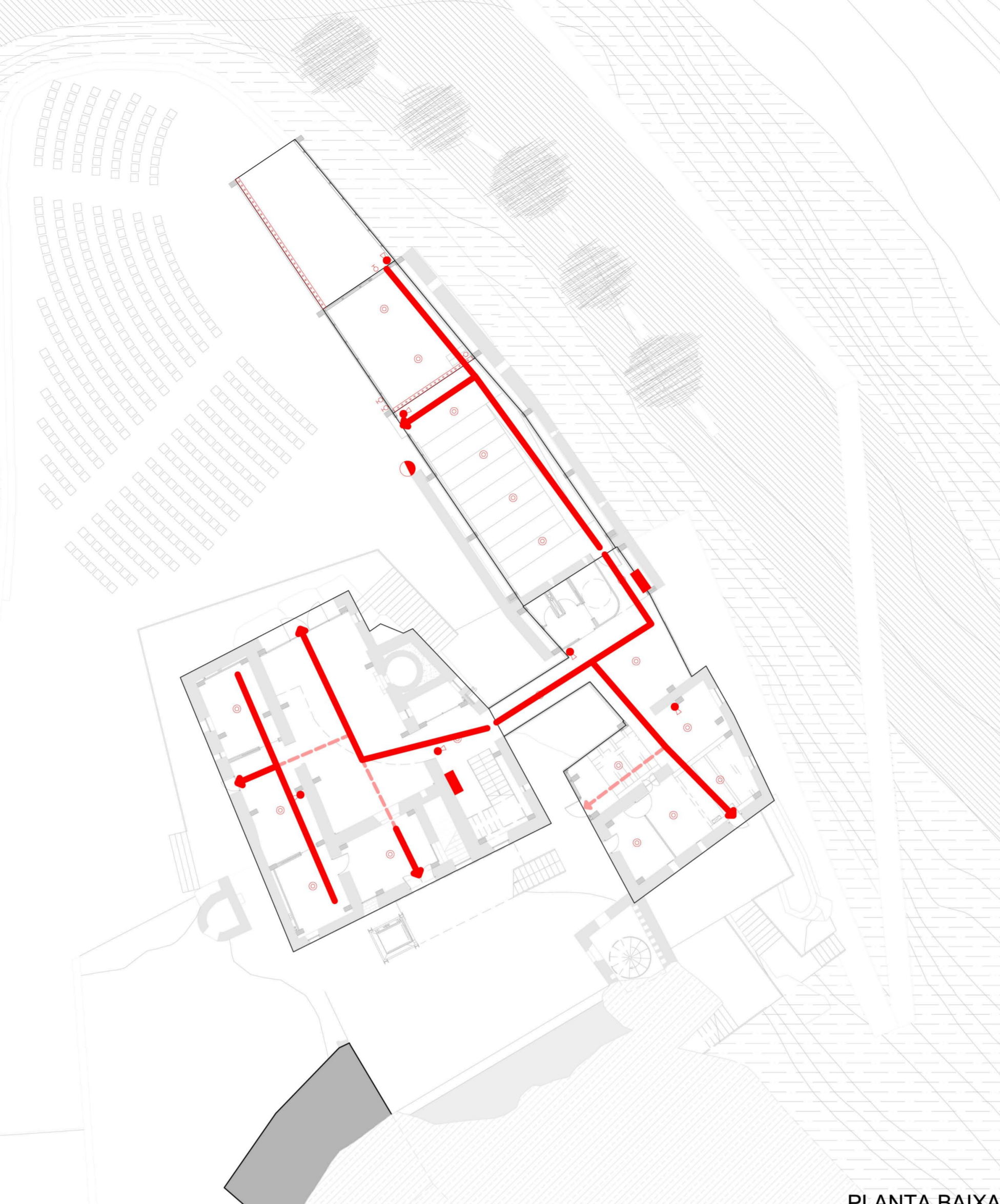


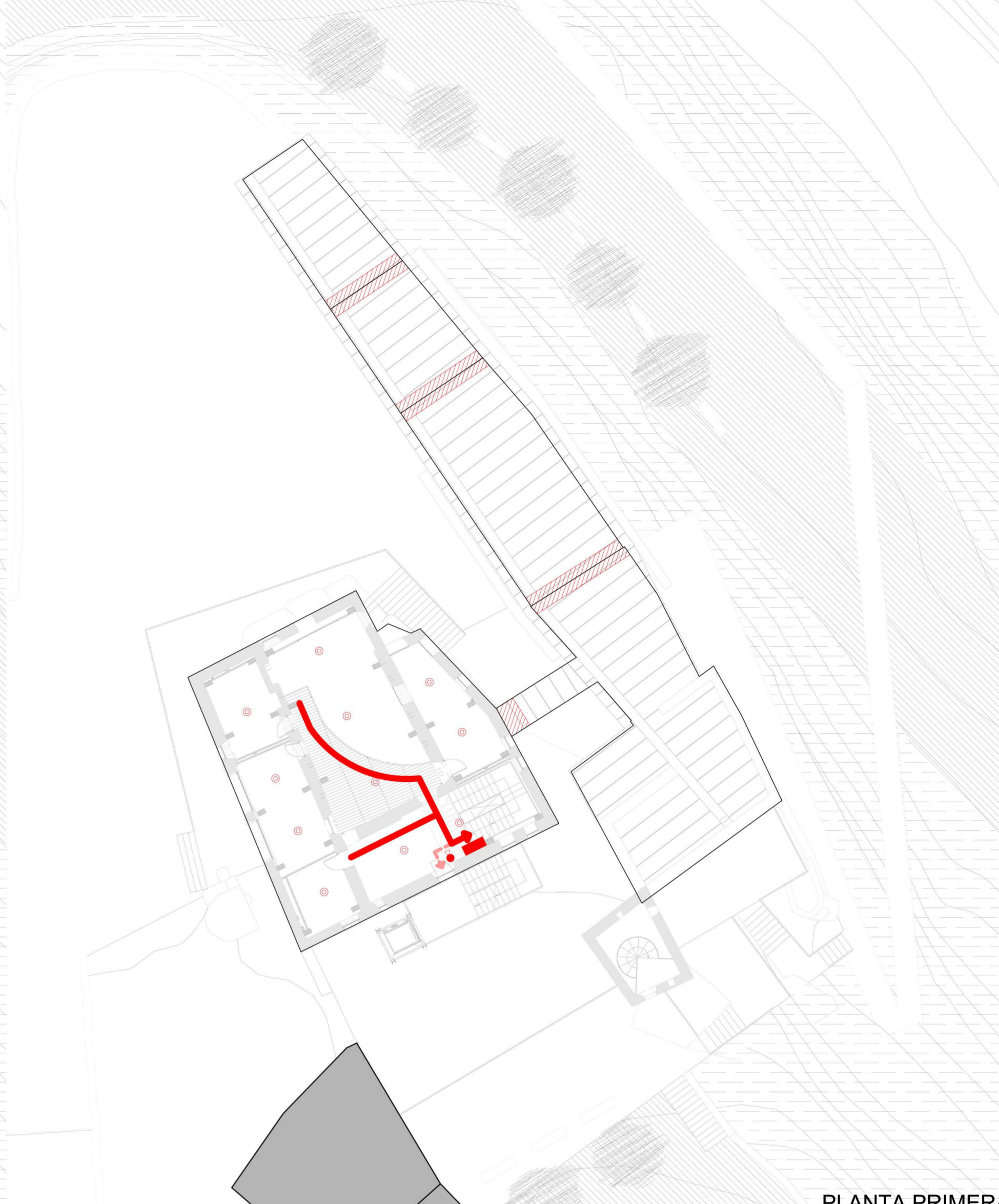
- INCENDIS
- RECORREGUT PRINCIPAL
- RECORREGUT SECUNDARI
- BOCA D'INCENDI
- EXTINTOR 21A-113B
- DETECTOR DE FUMS
- HIDRANT EXTERIOR
- CORTINA D'AIGUA
- PROTECCIÓ ESPECIAL



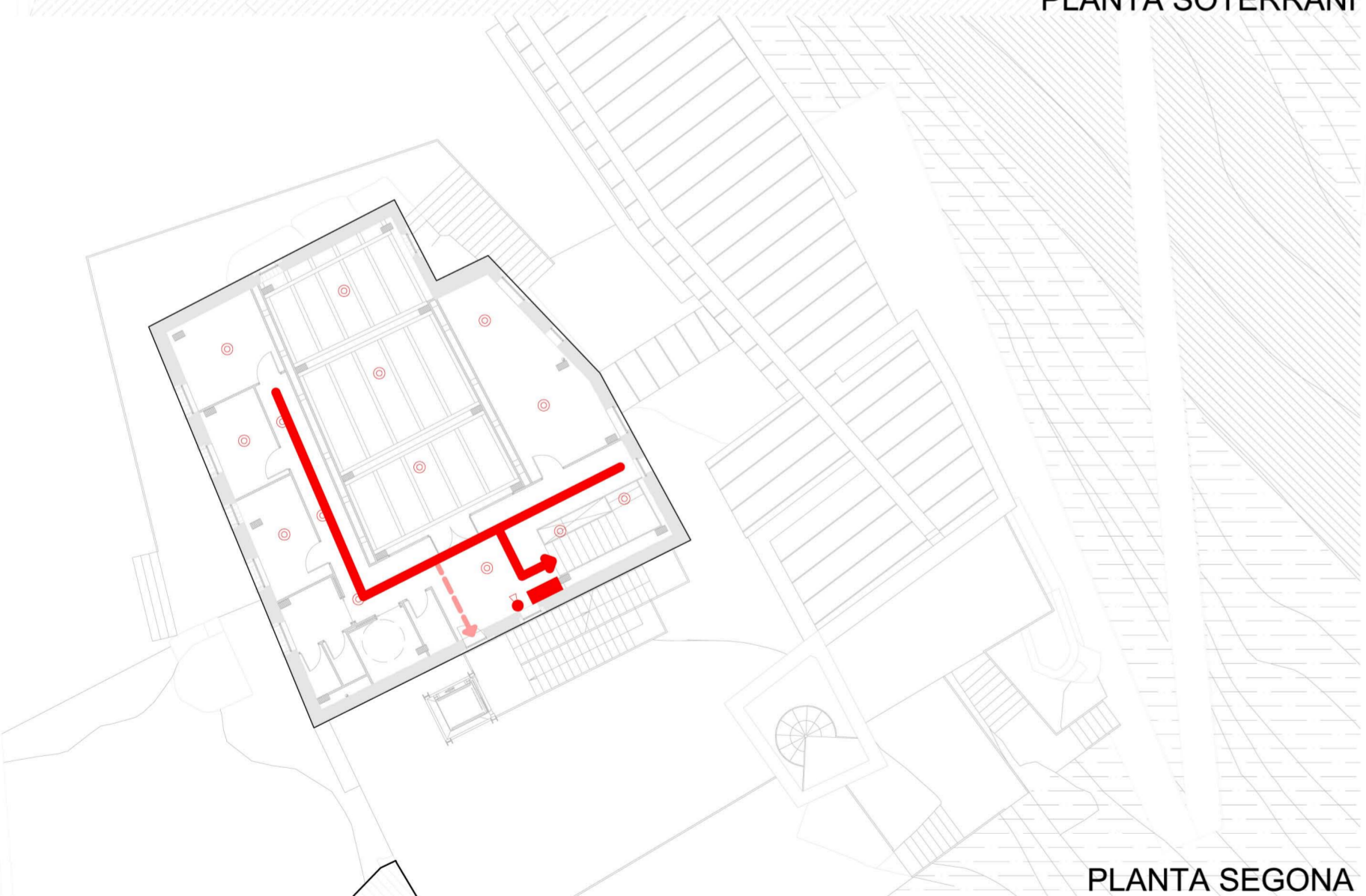
PLANTA SOTERRANI



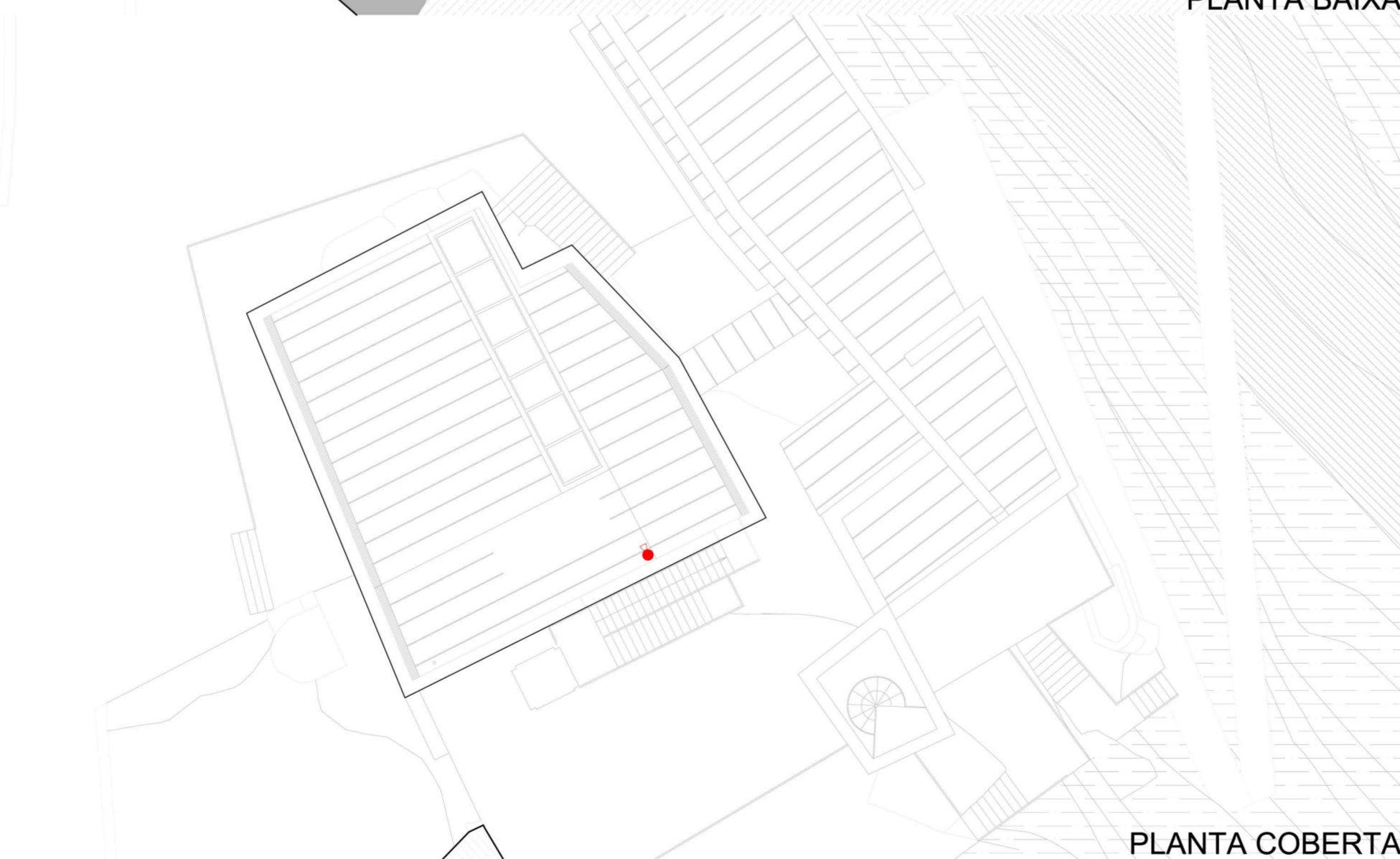
PLANTA BAIXA



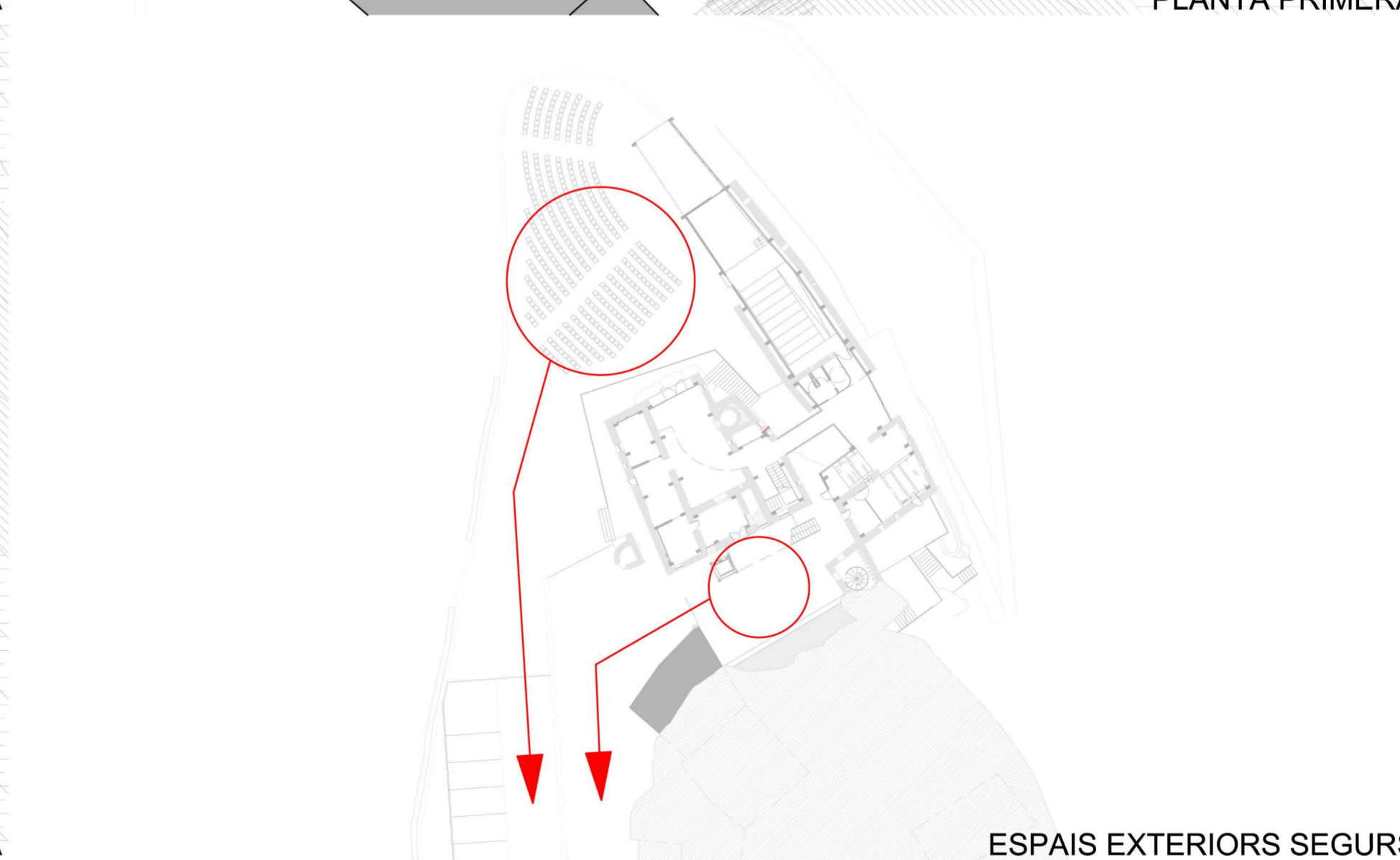
PLANTA PRIMERA



PLANTA SEGONA



PLANTA COBERTA



ESPAYS EXTERIORS SEGURS

El projecte centra l'atenció en les antigues estructures que l'Ordre del Temple va establir al poble de Puig-reig (Berguedà).

Aquesta estructura templera es caracteritza bàsicament per dos assentaments un a cada costat del riu Llobregat, el mas Parques i el castell de Puig-reig.

El Mas Parques va ser construït el segle XIII pels Templers al costat de l'antic convent de Sant Julià, en una posició estratègica que permetia el control del poble, els molins i el pont medieval. Aquest edifici, anomenat la casa del temple, quedava connectat amb el castell per un camí protegit, creuant el riu i passant per la muralla del poble.

El Castell de Puig-reig, passava als Templers de la mà de Guillem de Berguedà, bescompte del Berguedà i reconegut trobador. Els Templers amplien el castell creant un nou recinte on s'hi establí el seu de la comanda de Puig-reig, Berguedà i Cardanya.

La intenció del projecte és tant la recuperació d'aquest camí per a generar un carrer peatonal, com la ubicació d'equipaments públics als dos nuclis esmentats, donant-los part de la importància que havien tingut en un passat.

PROJECTE D'EDIFICI REFORMAT DEL CASTELL DE PUIG-REIG I CONVERSIÓ EN ESCOLA MUNICIPAL DE MÚSICA

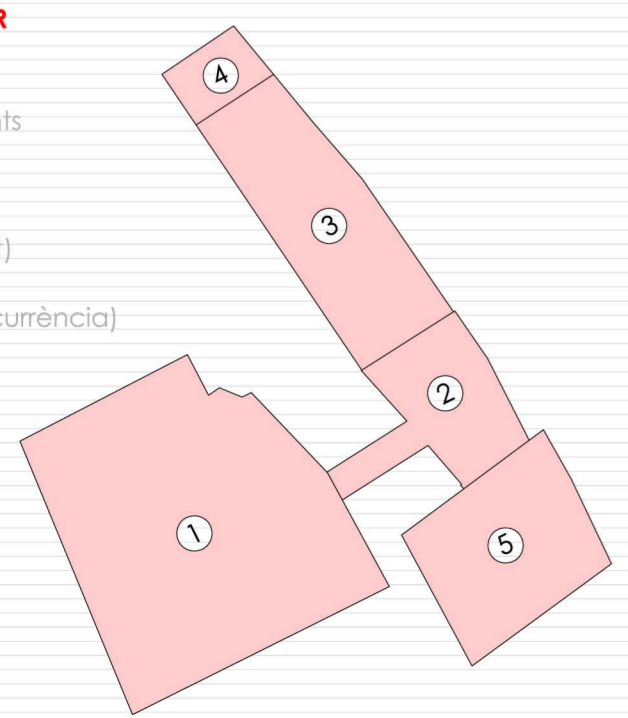
Ernest Parcerisa Rosell
J. Muntanyola
C. Diaz
B. Tayà
J.M. Esquiús

Juliol de 2009

1. PROPAGACIÓ INTERIOR

1.1. **SECTORITZACIÓ**
Segons usos i requeriments especials

- 1. EDIFICI AULARI (docent)
- 2. DISTRIBUIDOR (docent)
- 3. SALA D'ACTES (p. concurrència)
- 4. CAIXA ESCÈNICA
- 5. BAR (p. concurrència)



1.2. ZONES DE RISC ESPECIAL

ZONA	RISC	ESTRUCTURA	TANC. I SOSTRES	PARETS	EVAQUACIÓ
APARCAMENT DE VEHICLES	BAIX	R90	Ei90	Ei, 45-C5 <=25M	
COMPTADORS ELECTRICITAT	BAIX	R90	Ei90	Ei, 45-C5 <=25M	
SALA DE CALDERES	BAIX	R90	Ei90	Ei, 45-C5 <=25M	
SALA DE CLIMATITZACIÓ	BAIX	R90	Ei90	Ei, 45-C5 <=25M	
SALA MÀQ. FRIGORÍFICA	R90	R90	Ei90	Ei, 45-C5 <=25M	
CUINA	BAIX	R90	Ei90	Ei, 45-C5 <=25M	

1.3. ESPAIS OCULTS

Es garantirà la compartimentació d'incendis mantenint en els espais ocults la compartimentació contra incendis dels espais ocupables.

1.4. REACCIÓ AL FOC

Els elements constructius, decoratius i de mobiliari han de complir les condicions de reacció al foc.

2. PROPAGACIÓ EXTERIOR

Per evitar la propagació exterior es disposen elements especials de resistència superior en els punts de contacte entre sectors:
Coberta entre 2 sectors_Ei60
Façana entre 2 sectors_Ei60

3. EVAQUACIÓ D'OCCUPANTS

3.1. CÀLCUL D'OCCUPACIÓ:

ZONA	OCUPACIÓ	SUPERFÍCIE	PB	P1	P2	PERSONES
Edifici docent	S. ÚS GENERAL	144	56	60		260 (10) = 26 persones
	S. AULES	X	50	100		150 (1,5) = 100 persones
						TOTAL = 126 persones
Cafeteria	PÚBLIC DRET	X				
	PÚBLIC ASSEGUT	40				40 (1,5) = 26 persones
	SERVEI	15				15 (10) = 2 persones
						TOTAL = 28 persones
Distribuidor	VESTÍBOL	50				50 (2) = 25 persones
Sala d'actes	SEIENTS	77				77 persones
Caixa escènica	ÚS ESPECIAL	20				20 (1) = 20 persones

TOTAL D'OCCUPANTS EDIFICIS: 276 persones

3.2. ELEMENTS D'EVAQUACIÓ:

S'han disposat les sortides d'eвакуació i sortides de planta pertinents tenint en compte que l'altura màxima d'eвакуació és de 6,57 m.

3.3. NOMBRE DE SORTIDES I LONGITUD DELS RECORREGUTS:

Edifici docent: Dues sortides de planta i 30m de recorregut màxim. Edifici cafeteria i sala d'actes: Tres sortides de planta.

3.4. DIMENSIONAT DELS ELEMENTS D'EVAQUACIÓ:

Portes i passos: 80 cm
Passadissos i rampes: 100 cm
Passos entre seients: 30 cm (fins a 7 seients)
Escaleres: 120cm (ús docent)

4. DETECCIÓ CONTROL I EXTINCIÓ:

S'ha previst un sistema de detecció i alarma d'incendis i un sistema d'extinció a base de:

- 1 Extintor cada 15 m de recorregut (tipus 21A-113 B)
- 1 Boca d'incendi per planta i edifici
- 1 Hidrant exterior

5. APROXIMACIÓ DELS BOMBERS:

No cal preveure un vial d'aproximació ni mesures especials en l'entorn de l'edifici ja que l'altura màxima d'eвакуació és de 6,47 m, inferior a 9m.

6. RESISTÈNCIA AL FOC DE L'ESTRUCTURA:

L'estructura de fusta laminada ha estat dimensionada tenint en compte l'ús de cada edifici. Per a ús docent (RF-60) i per a ús de pública concurrència (RF-90).