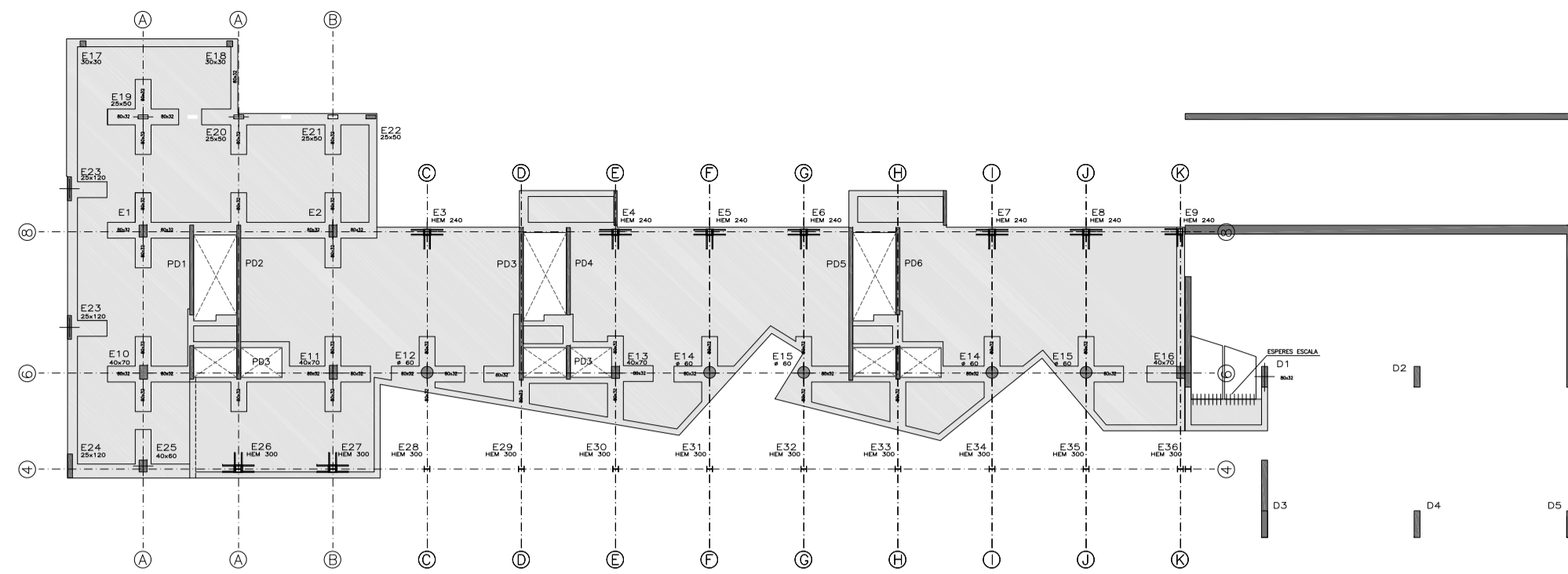
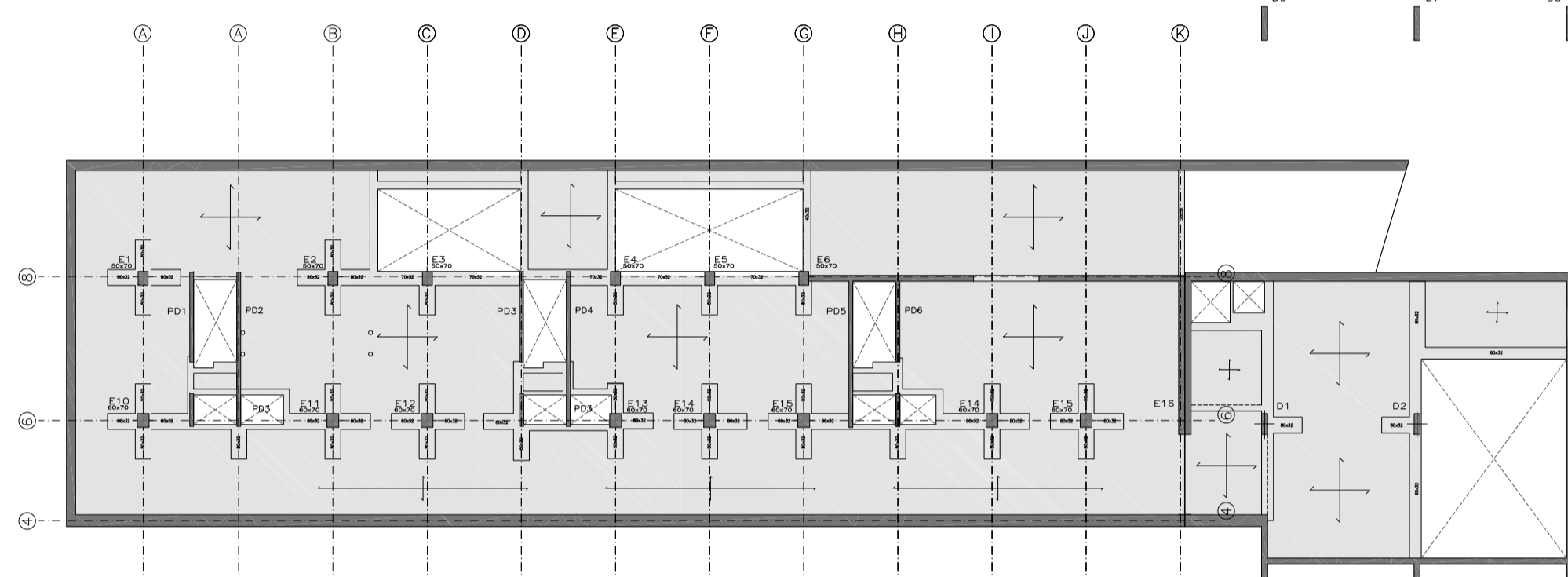


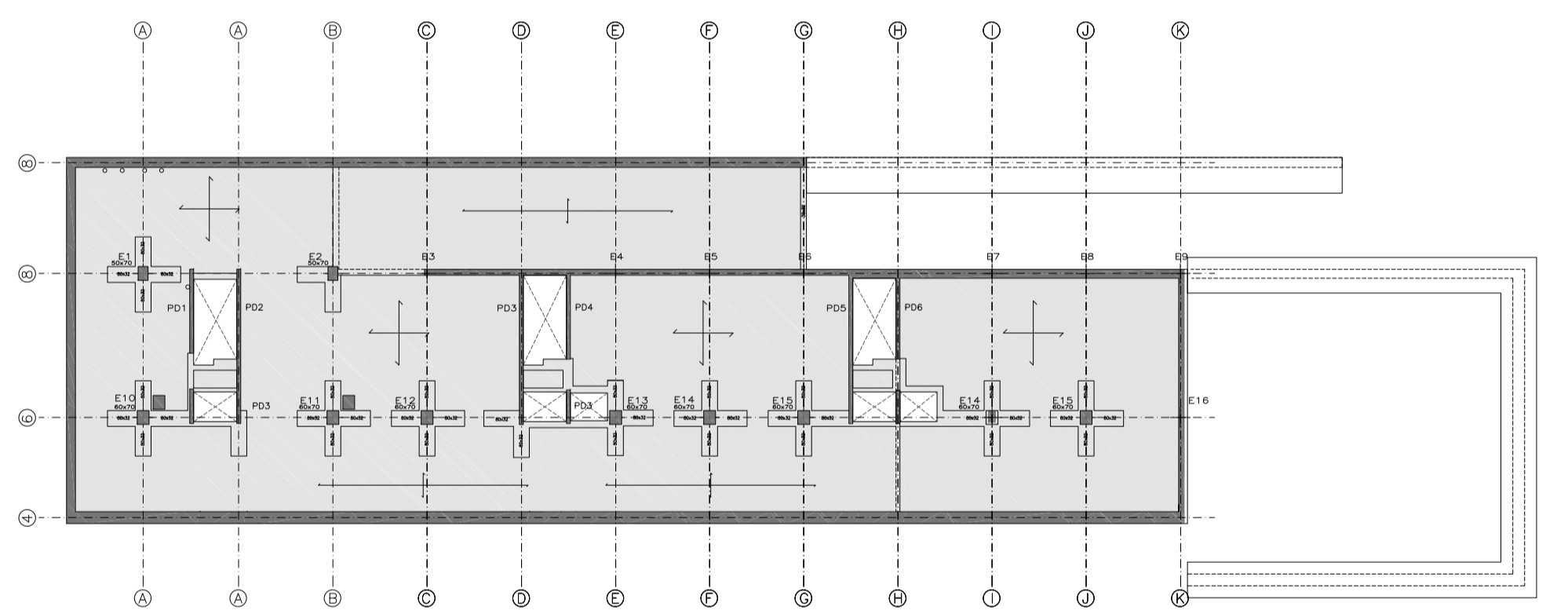
# ESTRUCTURA. SOSTRES I FONAMENTS



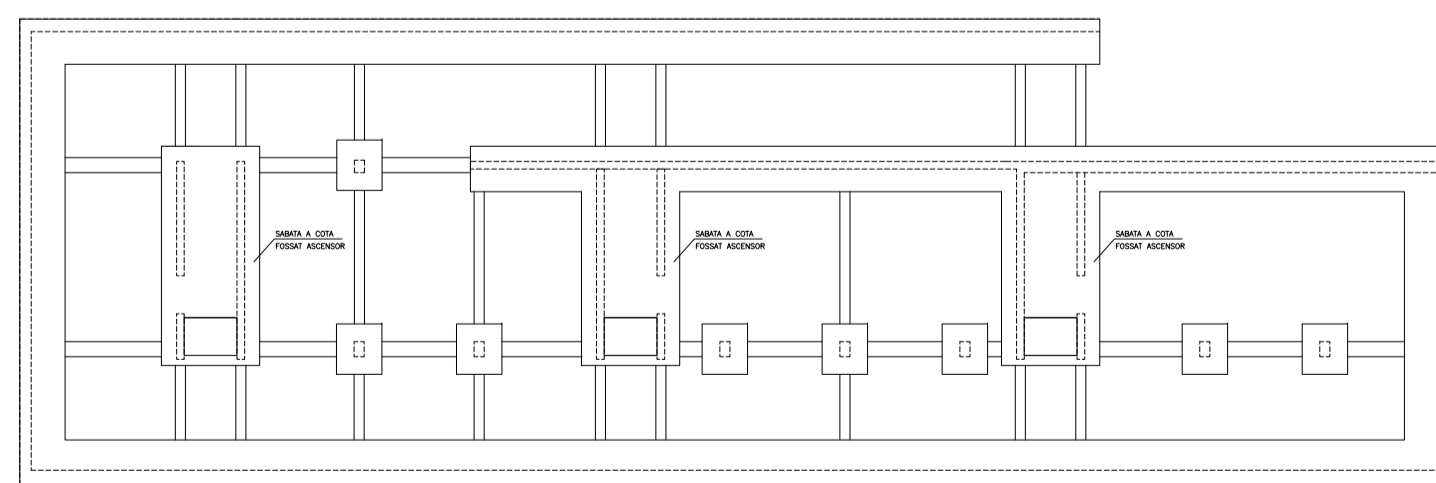
SOSTRE PLANTA BAIXA  
NIVELL +2.30



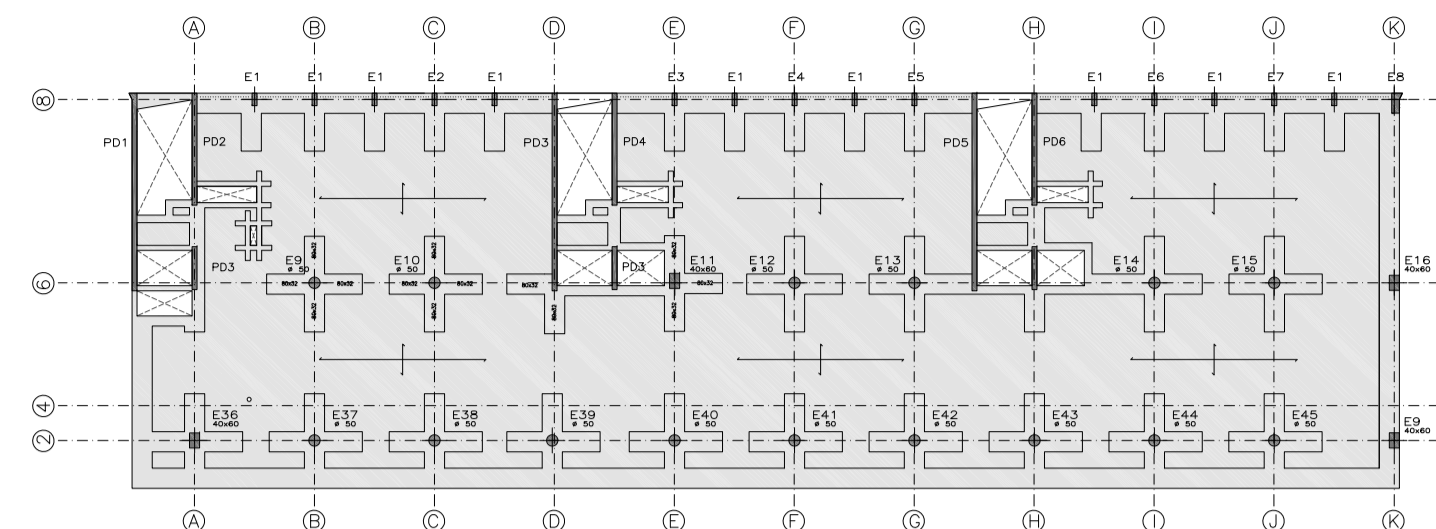
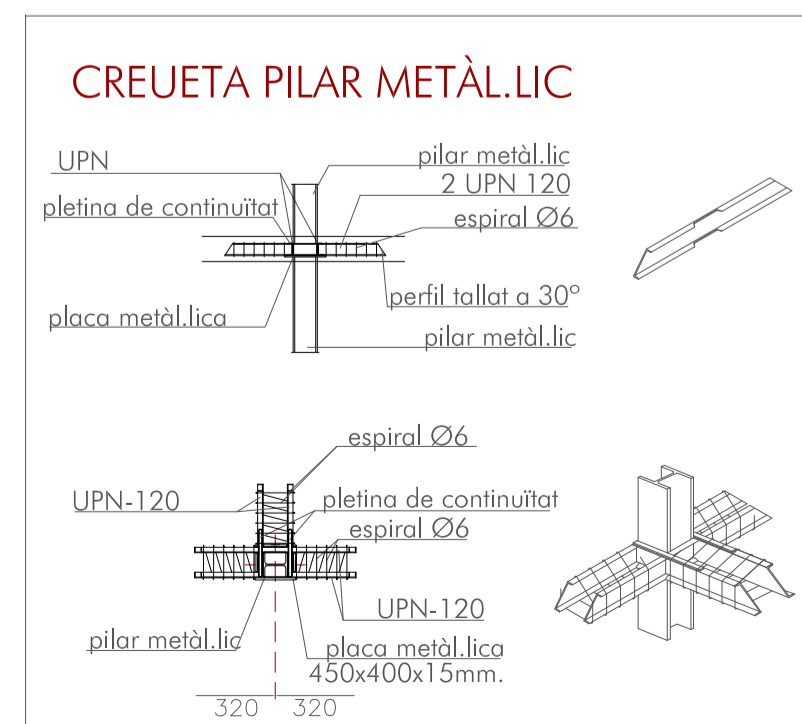
SOSTRE PLANTA SOTERRANI -1  
NIVELL -0,70/+0,0



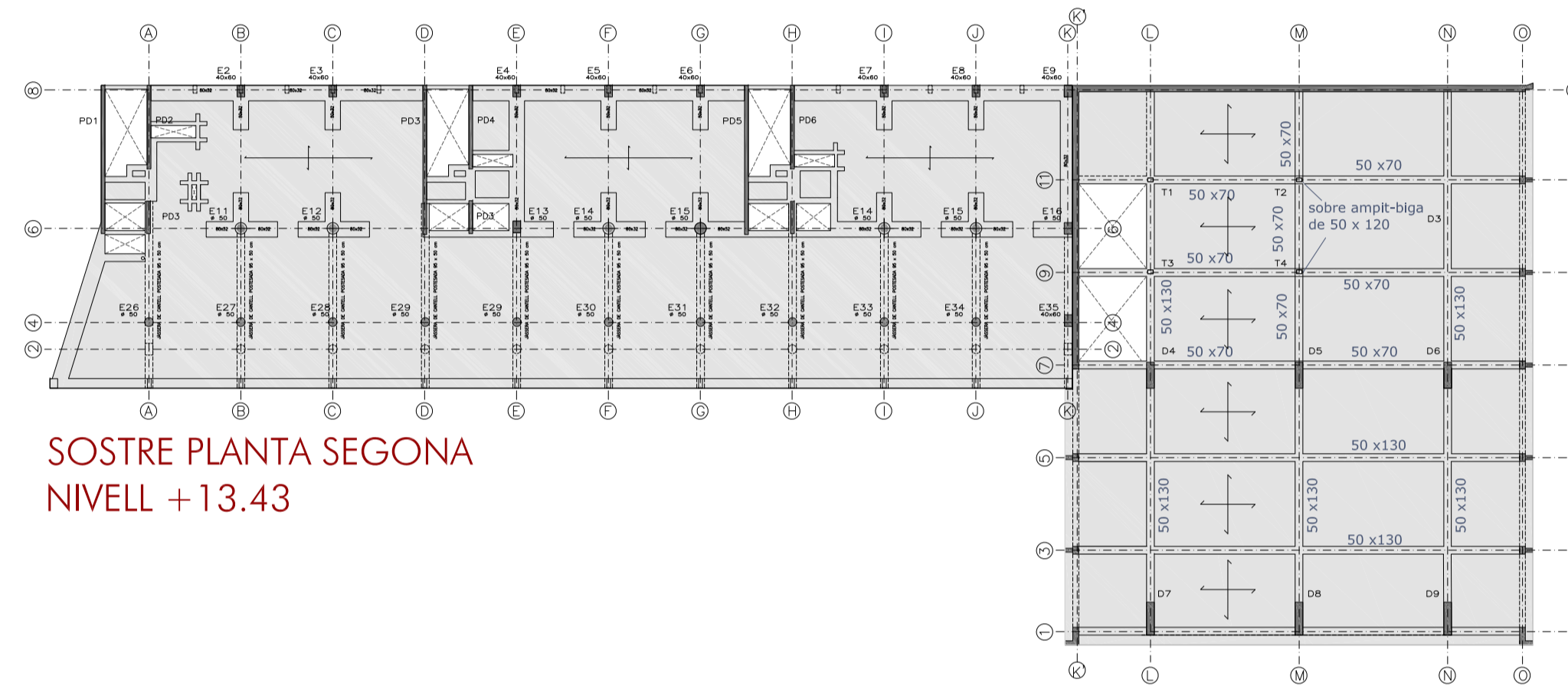
SOSTRE PLANTA SOTERRANI -2  
NIVELL -5.40



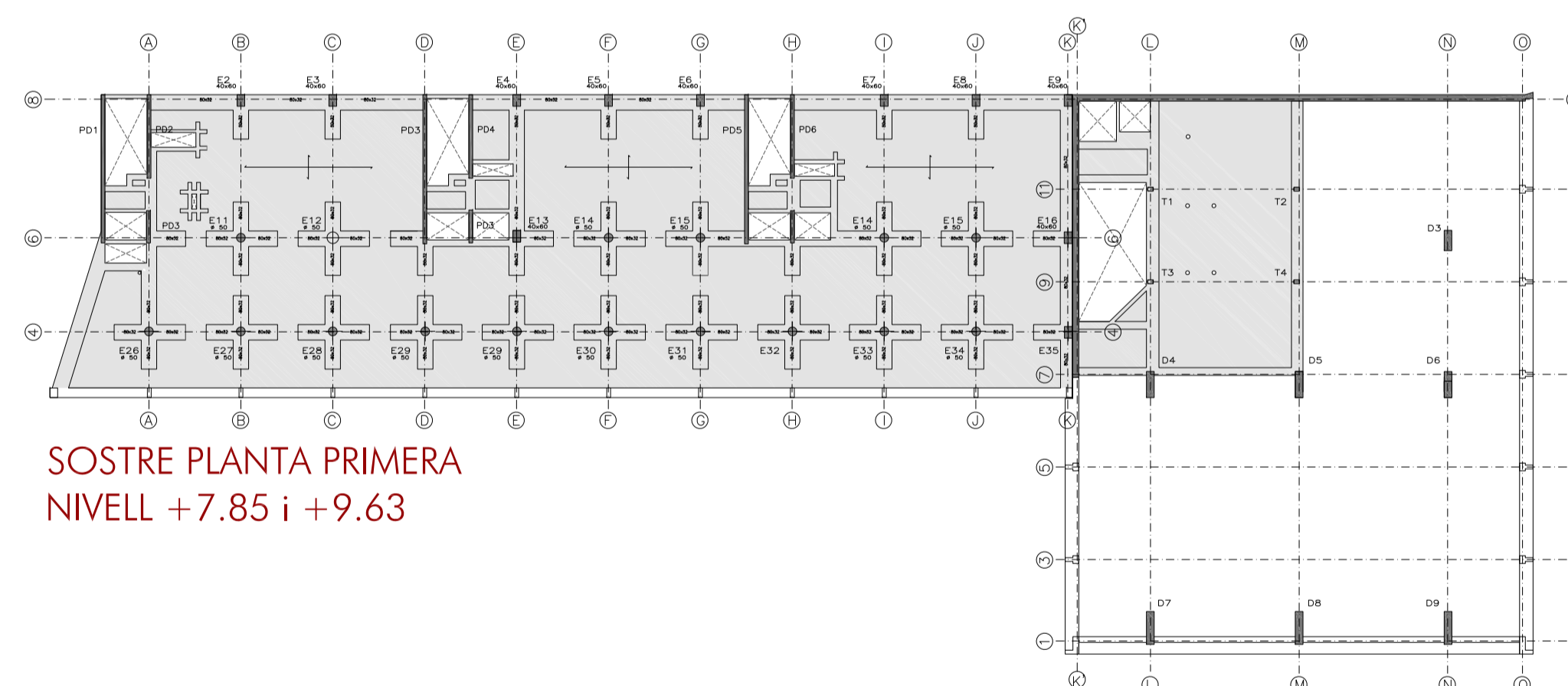
SOLERA I FONAMENTS  
NIVELL -8.10 (SOTERRANI -2)



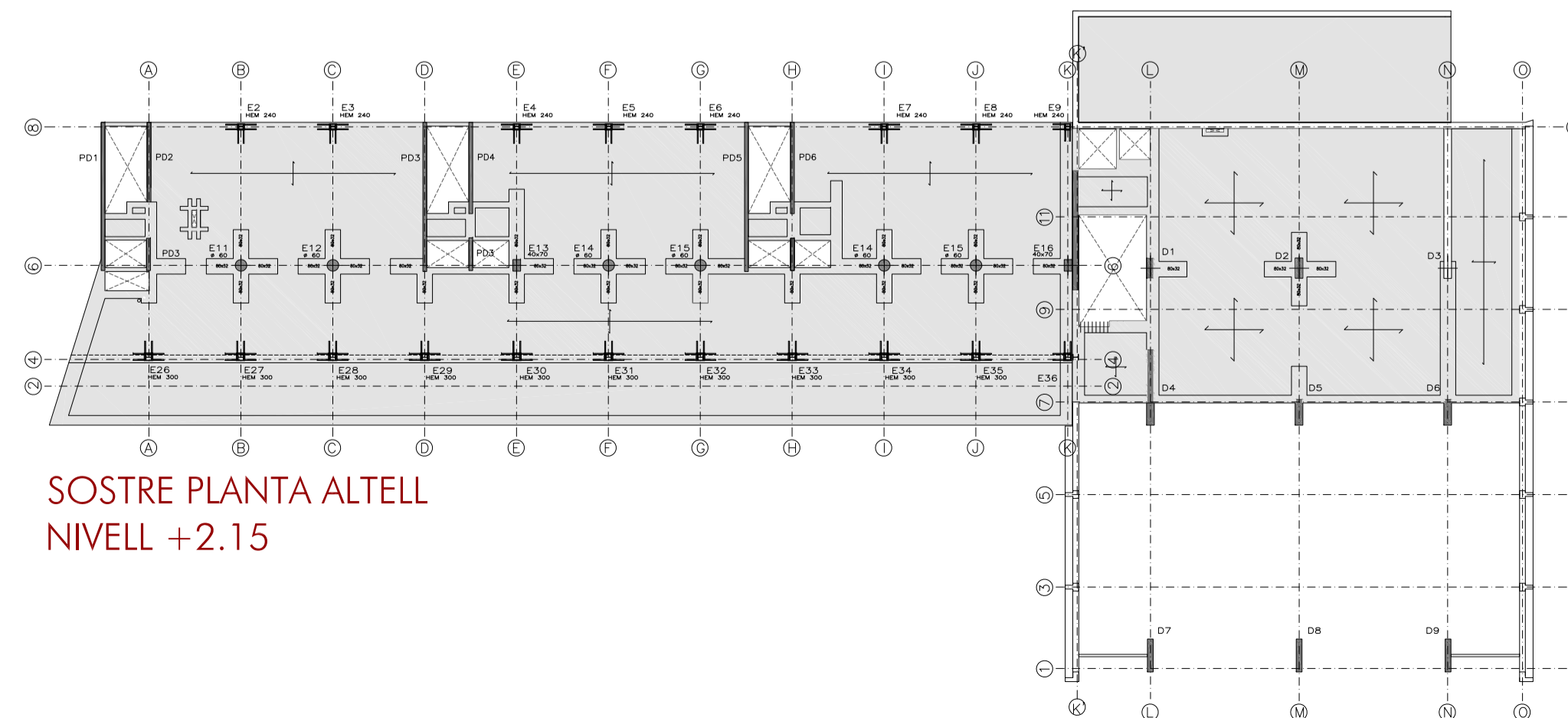
SOSTRE PLANTA TERCERA (COBERTA)  
NIVELL +17.23



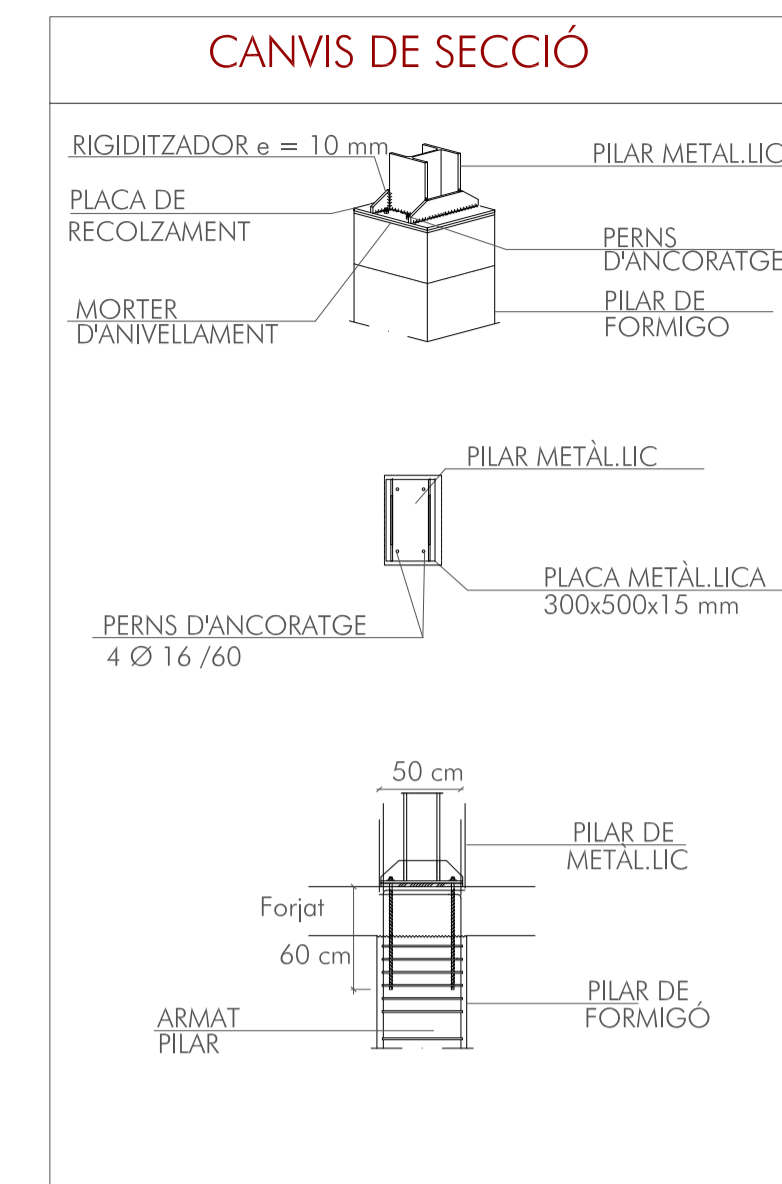
SOSTRE PLANTA SEGONA  
NIVELL +13.43



SOSTRE PLANTA PRIMERA  
NIVELL +7.85 i +9.63



SOSTRE PLANTA ALTELL  
NIVELL +2.15



**PILARS:** ADAPTAT A LA INSTRUCCIÓ EHE-08

| FORMIGÓ: | Tipus formigó: | Quantitat màx. ciment/aigua/ciment: | Relació màx. ciment/aigua/ciment:   | Tamany màx. àrid: | Consistència: Toya (con d'Abrams) | Control: |
|----------|----------------|-------------------------------------|-------------------------------------|-------------------|-----------------------------------|----------|
|          | HA-25/B/20/IIa | 400 Kg/m <sup>3</sup>               | 0,60                                | 20 mm             | Estadístic                        |          |
|          | Tipus ciment:  | Quantitat min. ciment:              | Tipus ambient exigít en el formigó: | Adiutis:          |                                   |          |
|          | CEM-I 32,5R    | 275 Kg/m <sup>3</sup>               | IIa                                 |                   |                                   |          |

**ACER:** Tipus: B-500S Recobriments: 30 mm Control: normal Separadors: en pilars: cada 100Ø o 200 cm mínimo 3 per tram L'acer haurà d'estar garantit amb un segell reconegut (CIETSID, CC-EHE, ...)

**COEFICIENTS PARCIALS SEGURETAT PER LES ACCIONS SEGONS LA INSTRUCCIÓ CTE:** SITUACIÓ 1: PERSISTENT O TRANSITÒRIA

|                       | Coeficients parcials de seguretat (γ) |              | Coeficients de combinació (ψ) |                                 |
|-----------------------|---------------------------------------|--------------|-------------------------------|---------------------------------|
|                       | Favorable                             | Desfavorable | Principal (ψ <sub>1</sub> )   | Acompanyament (ψ <sub>2</sub> ) |
| Carrega permanent (G) | 1.00                                  | 1.50         | 1.00                          | 1.00                            |
| Sobrecarrega (Q)      | 0.00                                  | 1.60         | 1.00                          | 0.70                            |
| Vent (W)              | 0.00                                  | 1.60         | 1.00                          | 0.60                            |
| Neu (S)               | 0.00                                  | 1.60         | 1.00                          | 0.50                            |
| Sisme (A)             |                                       |              |                               |                                 |

**QUADRE D'ESTREBAT I ESPERES SEGONS EL DIÀMETRE DE L'ARMADURA DEL PILAR**

| DIÀMETRE ARM. PRINCIPAL | SOLAPE B-500 S | ANCORATGE HORIZONTAL B-500 S |
|-------------------------|----------------|------------------------------|
| 12                      | 30 cm          | 25 cm                        |
| 16                      | 45 cm          | 45 cm                        |
| 20                      | 60 cm          | 65 cm                        |
| 25                      | 95 cm          | 115 cm                       |

Vàlid per a formigó HA-25

**FORJATS:** ADAPTAT A LA INSTRUCCIÓ EHE-08

| FORMIGÓ: | Tipus formigó: | Quantitat màx. ciment/aigua/ciment: | Relació màx. ciment/aigua/ciment:   | Tamany màx. àrid: | Consistència: Toya (con d'Abrams) | Control: |
|----------|----------------|-------------------------------------|-------------------------------------|-------------------|-----------------------------------|----------|
|          | HA-25/B/20/IIa | 400 Kg/m <sup>3</sup>               | 0,60                                | 20 mm             | Estadístic                        |          |
|          | Tipus ciment:  | Quantitat min. ciment:              | Tipus ambient exigít en el formigó: | Adiutis:          |                                   |          |
|          | CEM-I 32,5R    | 275 Kg/m <sup>3</sup>               | IIa                                 |                   |                                   |          |

**ACER:** Tipus: B-500S Recobriments: 30 mm Control: normal Separadors: en general : cada 50Ø o 50 cm L'acer haurà d'estar garantit amb un segell reconegut (CIETSID, CC-EHE, ...)

**COEFICIENTS PARCIALS SEGURETAT PER LES ACCIONS SEGONS LA INSTRUCCIÓ CTE:** SITUACIÓ 1: PERSISTENT O TRANSITÒRIA

|                       | Coeficients parcials de seguretat (γ) |              | Coeficients de combinació (ψ) |                                 |
|-----------------------|---------------------------------------|--------------|-------------------------------|---------------------------------|
|                       | Favorable                             | Desfavorable | Principal (ψ <sub>1</sub> )   | Acompanyament (ψ <sub>2</sub> ) |
| Carrega permanent (G) | 1.00                                  | 1.50         | 1.00                          | 1.00                            |
| Sobrecarrega (Q)      | 0.00                                  | 1.60         | 1.00                          | 0.70                            |
| Vent (W)              | 0.00                                  | 1.60         | 1.00                          | 0.60                            |
| Neu (S)               | 0.00                                  | 1.60         | 1.00                          | 0.50                            |
| Sisme (A)             |                                       |              |                               |                                 |

**TAULA D'ANCORATGES I SOLAPAMENTS**

| DIÀMETRES | ANCORATGE | ARMADURA SUPERIOR | REC·TA | A  | Ø6 | Ø8 | Ø10 | Ø12 | Ø14 | Ø20 | Ø25 |
|-----------|-----------|-------------------|--------|----|----|----|-----|-----|-----|-----|-----|
|           |           | ARMADURA SUPERIOR | REC·TA | A  | 25 | 30 | 35  | 45  | 65  | 85  | 135 |
|           |           | ARMADURA INFERIOR | A 90°  | B  | 15 | 20 | 25  | 30  | 45  | 60  | 95  |
|           |           | ARMADURA INFERIOR | REC·TA | C  | 15 | 20 | 25  | 30  | 45  | 60  | 95  |
|           |           | ARMADURA INFERIOR | A 90°  | D  | 15 | 15 | 15  | 20  | 30  | 45  | 70  |
|           |           | ARMADURA INFERIOR | E      | 25 | 30 | 35 | 45  | 65  | 85  | 135 |     |
|           |           | ARMADURA INFERIOR | F      | 15 | 20 | 25 | 30  | 45  | 60  | 95  |     |
|           |           | ARMADURA INFERIOR | G      | 15 | 20 | 25 | 30  | 45  | 60  | 95  |     |
|           |           | ARMADURA INFERIOR | H      | 15 | 20 | 25 | 30  | 45  | 60  | 95  |     |
|           |           | ARMADURA INFERIOR | I      | 15 | 20 | 25 | 30  | 45  | 60  | 95  |     |
|           |           | ARMADURA INFERIOR | J      | 15 | 20 | 25 | 30  | 45  | 60  | 95  |     |
|           |           | ARMADURA INFERIOR | K      | 15 | 20 | 25 | 30  | 45  | 60  | 95  |     |
|           |           | ARMADURA INFERIOR | L      | 15 | 20 | 25 | 30  | 45  | 60  | 95  |     |
|           |           | ARMADURA INFERIOR | M      | 15 | 20 | 25 | 30  | 45  | 60  | 95  |     |
|           |           | ARMADURA INFERIOR | N      | 15 | 20 | 25 | 30  | 45  | 60  | 95  |     |
|           |           | ARMADURA INFERIOR | O      | 15 | 20 | 25 | 30  | 45  | 60  | 95  |     |
|           |           | ARMADURA INFERIOR | P      | 15 | 20 | 25 | 30  | 45  | 60  | 95  |     |
|           |           | ARMADURA INFERIOR | Q      | 15 | 20 | 25 | 30  | 45  | 60  | 95  |     |
|           |           | ARMADURA INFERIOR | R      | 15 | 20 | 25 | 30  | 45  | 60  | 95  |     |
|           |           | ARMADURA INFERIOR | S      | 15 | 20 | 25 | 30  | 45  | 60  | 95  |     |
|           |           | ARMADURA INFERIOR | T      | 15 | 20 | 25 | 30  | 45  | 60  | 95  |     |
|           |           | ARMADURA INFERIOR | U      | 15 | 20 | 25 | 30  | 45  | 60  | 95  |     |
|           |           | ARMADURA INFERIOR | V      | 15 | 20 | 25 | 30  | 45  | 60  | 95  |     |
|           |           | ARMADURA INFERIOR | W      | 15 | 20 | 25 | 30  | 45  | 60  | 95  |     |
|           |           | ARMADURA INFERIOR | X      | 15 | 20 | 25 | 30  | 45  | 60  | 95  |     |
|           |           | ARMADURA INFERIOR | Y      | 15 | 20 | 25 | 30  | 45  | 60  | 95  |     |
|           |           | ARMADURA INFERIOR | Z      | 15 | 20 | 25 | 30  | 45  | 60  | 95  |     |

NOTA: L'ACER UTILITZAT ESTARÀ GARANTIT AMB EL CERTIFICAT CC-EHE

