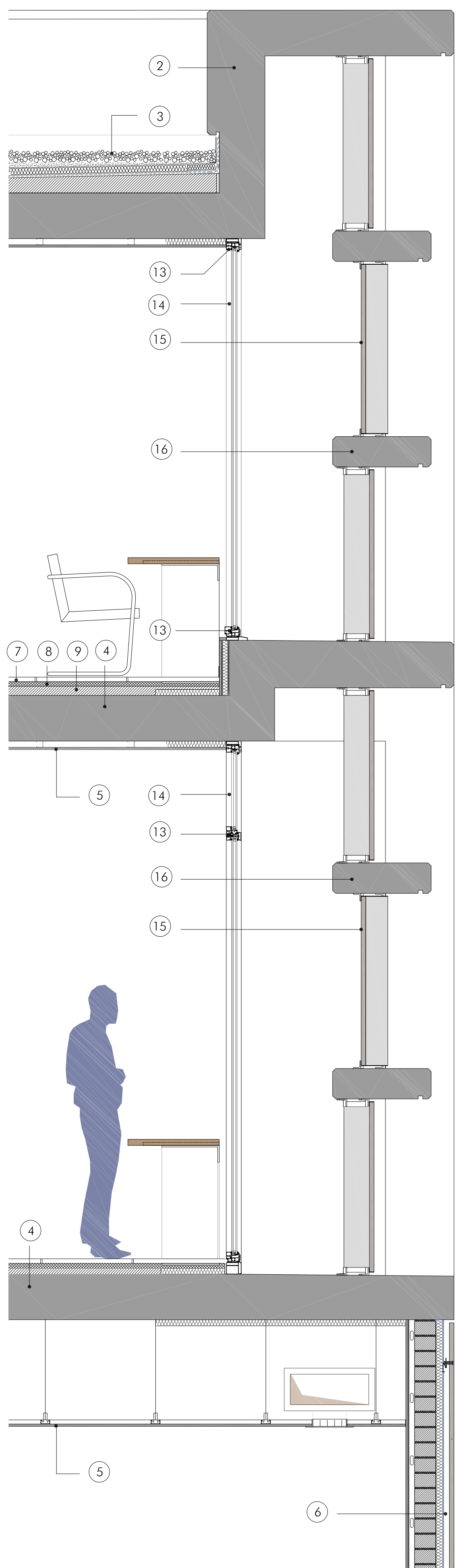
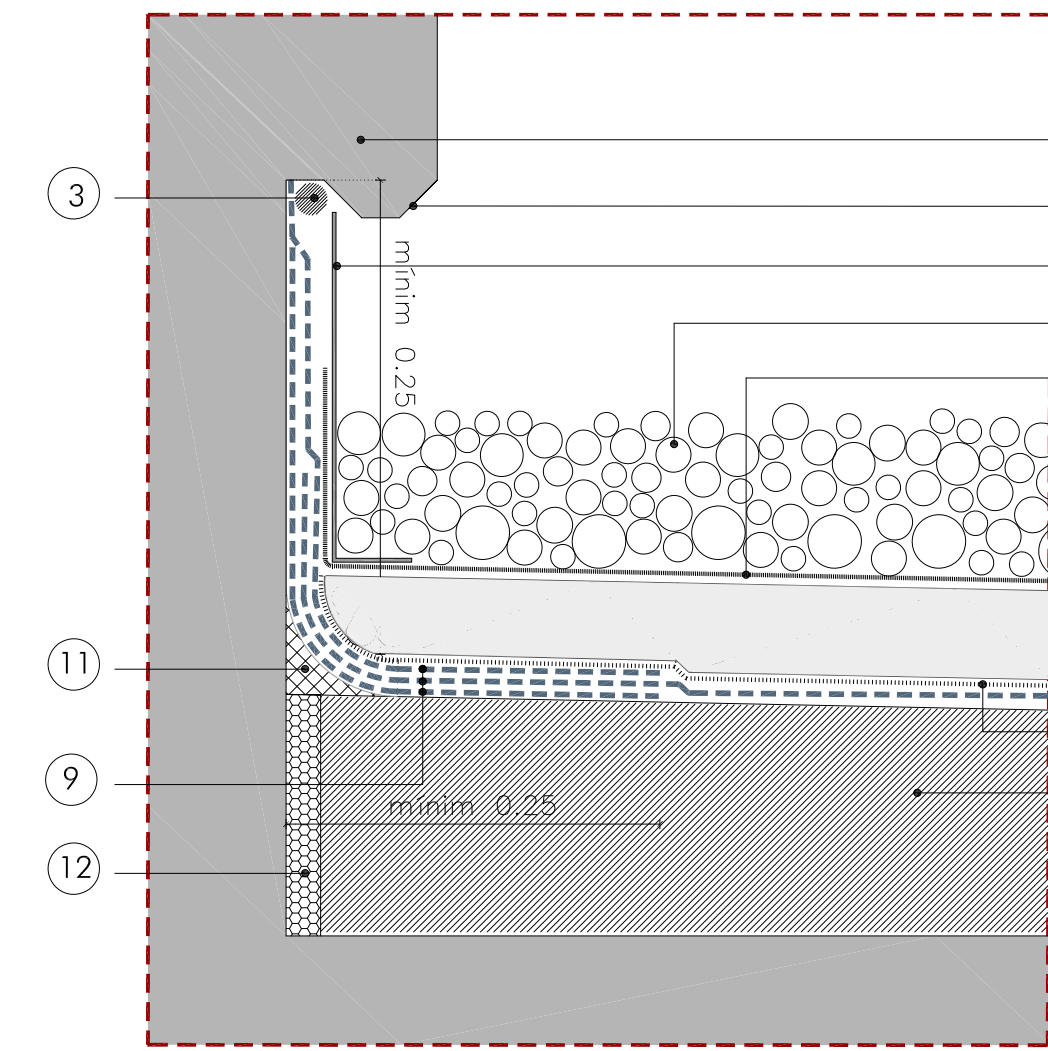


1. remat de coberta de xapa plegada d'acer galvanitzat i pintat
2. ampit de formigó armat
3. coberta invertida no transitable acabada amb palets de riera **veure detall C1 i C2**
4. forjat de llosa de formigó armada
5. cel·les de plaques de cartró-guix e=15mm
6. façana ventil·lada de panells lleugers de formigó pretensat **veure detalls F1 i F2**
7. paviment de terratzo microgrà Vacuitle satinat 60x60x3cm
8. morter d'agafament
9. rebret de morter
10. sòcol de xapa d'alumini de 5cm, e=3mm
11. estructura muntant de brise-soleil de formigó armat fet "in situ"
12. aïllament tèrmic de llana mineral de roca 50mm
13. carpinteria practicable serie MX de Technal o similar acabat anoditzat plata
14. vidre climatit 8+12+6
15. panells prefabricats lleugers de formigó pretensat **veure detall P2**
16. safates prefabricades de formigó arquitectònic armat **veure detall P1**
17. envanets ceràmics de 10 cm
18. encadellat ceràmic
19. pilars metàl·lics HEB 300
20. screen
21. paviment flotant acabat de granet
22. aplacat de granet
23. paviment exterior de granet
24. solera de formigó armat HA-25 mallat 20x20 de diàmetre 4.4, e= 6 cm
25. encatxat de groves
26. làmina impermeabilitzant previa imprimació amb dues capes de pintura bituminosa amb caucho tipus EMUFAL TE de texa o equivalent
27. mur de contenció de formigó armat
28. aïllament tèrmic de llana mineral de roca 50mm
29. trasdossat amb placa de guix laminat tipus pladur o equivalent de 15mm acabat pintat al plàstic
30. escupidor de xapa d'alumini plegada
31. platina d'acer galvanitzat DE 1 mm suport de l'estructura
32. estructura d'alumini de lames verticals mòbils
33. lames verticals acabades de fusta
34. mur de formigó armat
35. barana de platines d'acer galvanitzat
36. coberta invertida transitable acabada amb paviment flotant de llosetes de formigó prefabricat
37. barrera separadora
38. aïllament tèrmic de plaques de poliestir extrusionat
39. barrera separadora antiadherent
40. membrana impermeable e=1.2 mm (EPDM)
41. formació de pendents, e> 4 cm formigó cel·lular



## DETALLS DE COBERTA

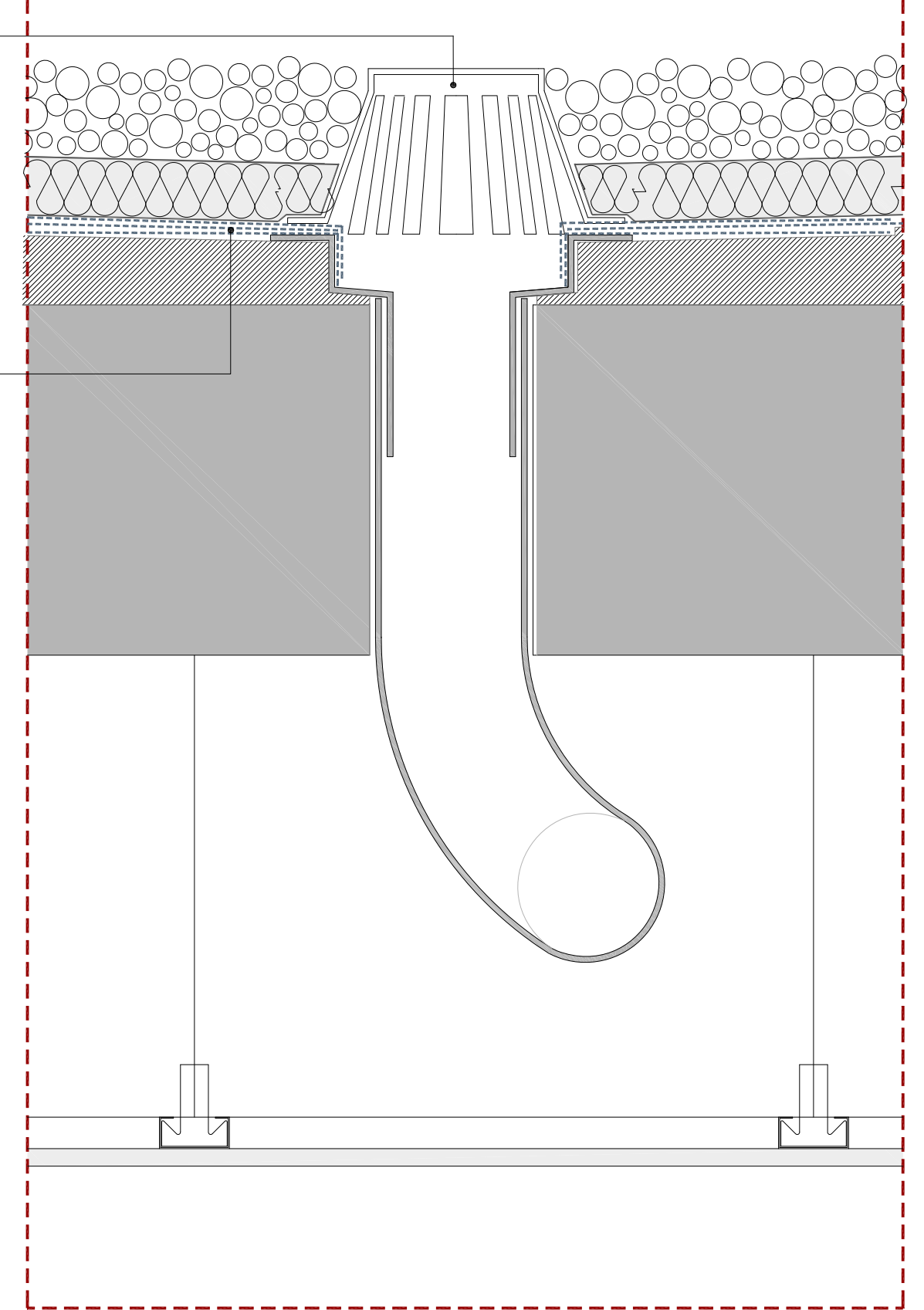
### C1 TROBADA AMB FAÇANA



6. barrera separadora antipunxant i filtrant e= 2.5 mm geotèxtil de feltre de poliestir de 275 a 300g/m2 sense adherir
7. aïllament tèrmic de plaques de poliestir extrusionat XPS, e=5 cm resistència a compressió > 300 KPa encadellades (0,034 W/mK)
8. barrera separadora antiadherent e= 1.9 mm, geotèxtil de feltre de poliestir de 90 a 150g/m2 sense adherir
9. membrana impermeable e=1.2 mm làmina etilè propilè diè (EPDM) densitat superficial 1,15kg/m2 de guix constant i totalment vulcanitzada
10. formació de pendents, e> 4 cm formigó cel·lular sense granulat de morter de ciment i àrids lleugers de densitat =300 kg/m3
11. Formació de mitja canya per protecció de les làmines impermeables. R. corvatura >5 cm
12. junt de poliestir expandit, e = 2cm
13. bunera de PVC rígida tapa antigra
14. doble làmina de reforç entorn la bunera de làmina impermeable (EPDM) densitat superficial 1.15kg/m2

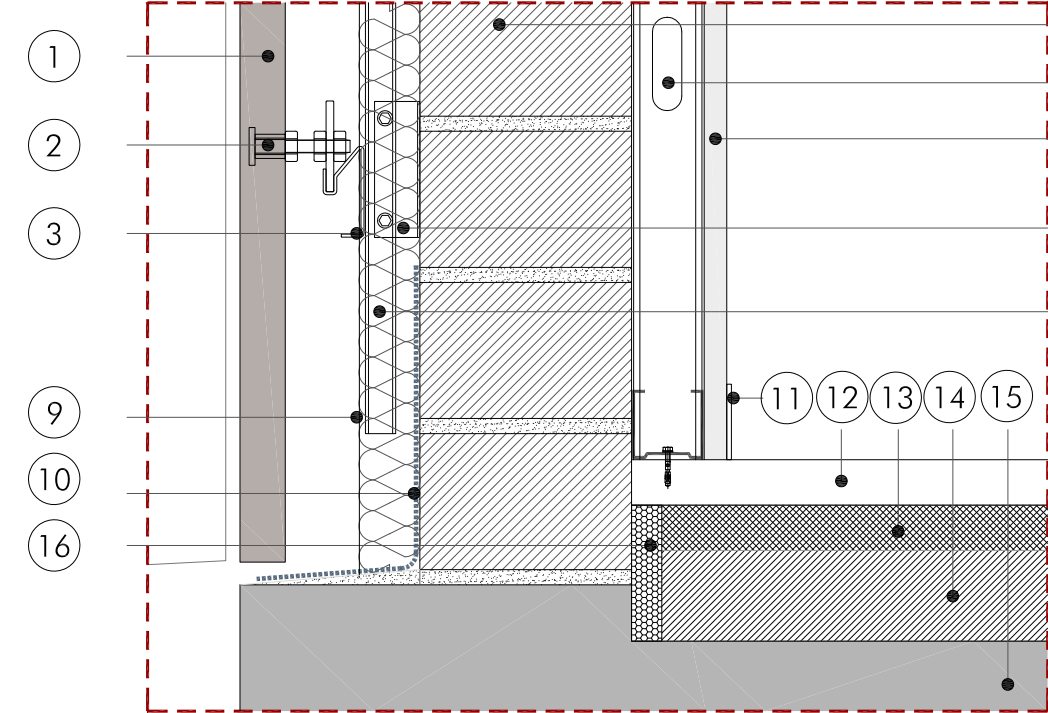
1. ampit de formigó armat
2. goteró amb mata-cantells
3. segellat elàstic de massilla de poluretà tipus Sitalflex o equivalent
4. xapa plegada de protecció d'acer galvanitzat e = 1.5 mm
5. acabat de palet de riera de 16 a 32 mm de diàmetre e= 10 cm

### C2 BUNERA



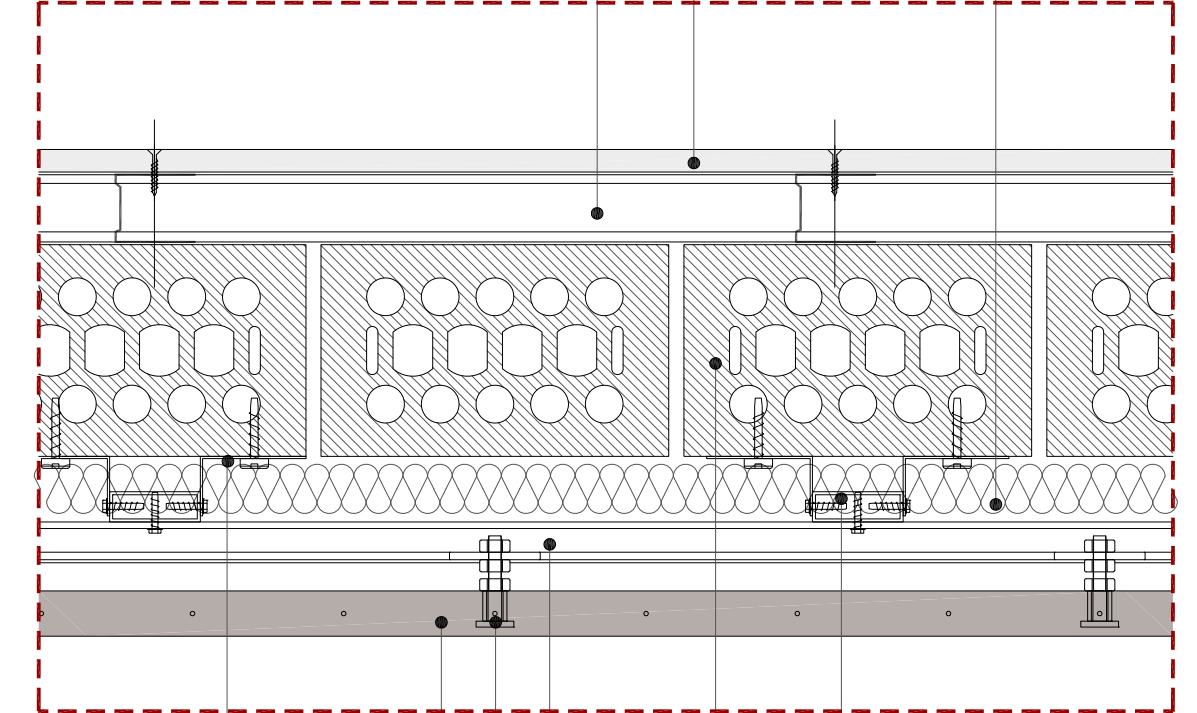
## DETALLS DE FAÇANA

### F1 TROBADA AMB FORJAT

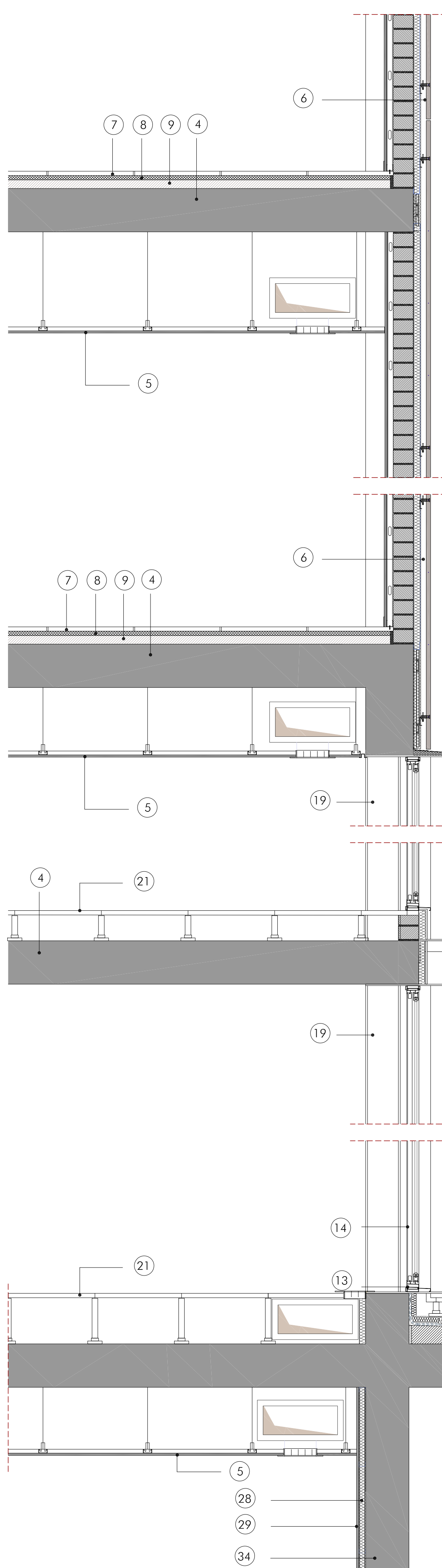
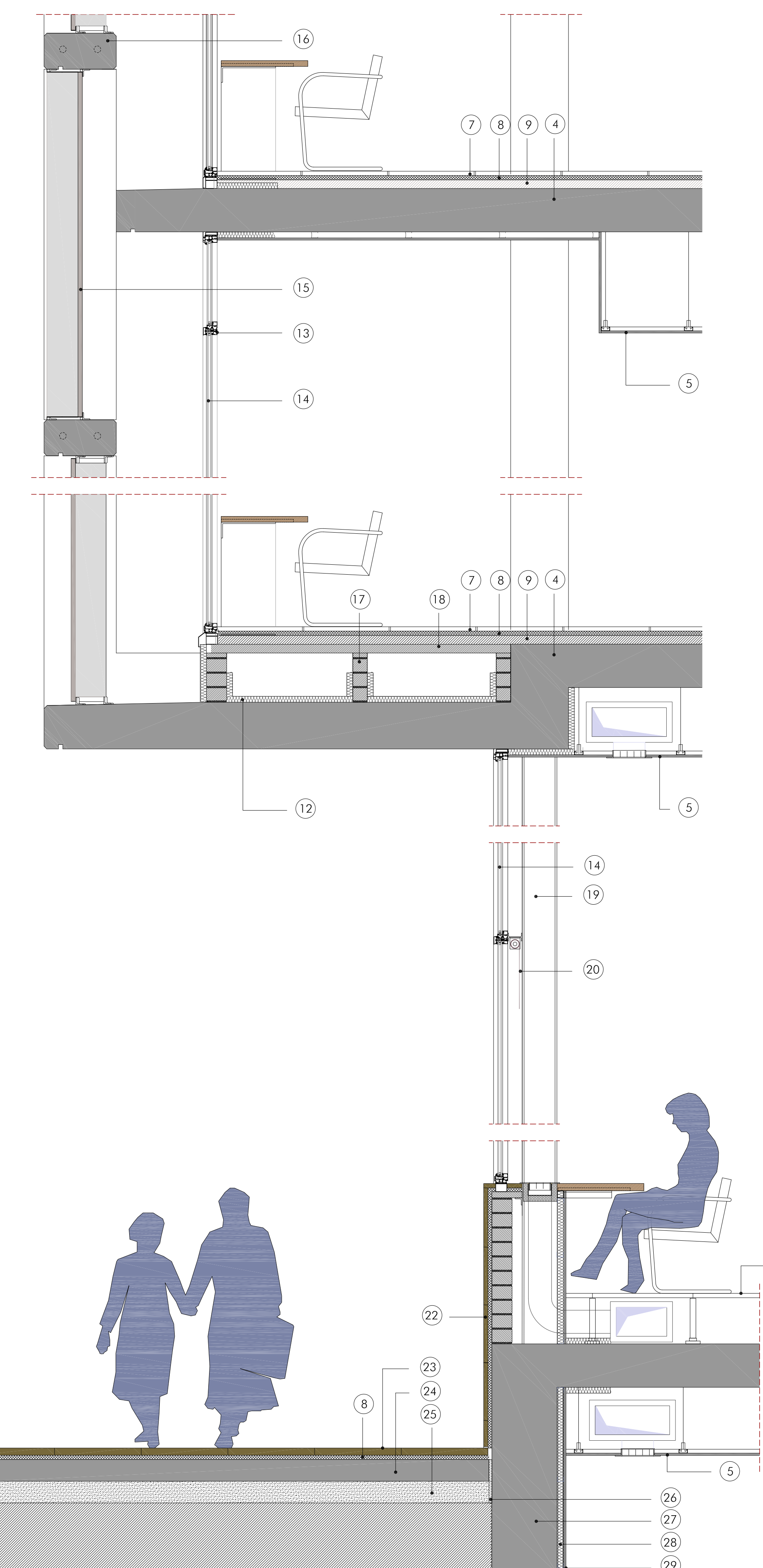


1. panell prefabricat lleuger de formigó pretensat e=3cm
2. peça omega de subjecció
3. perfil d'ancoratge del panell
4. angle del sistema de subjecció del panell
5. muntant del sistema de subjecció del panell omegazeta
6. paret de maó calat 14cm
7. muntant de placa de guix laminat
8. placa de guix laminat

### F2 FAÇANA EN PLANTA



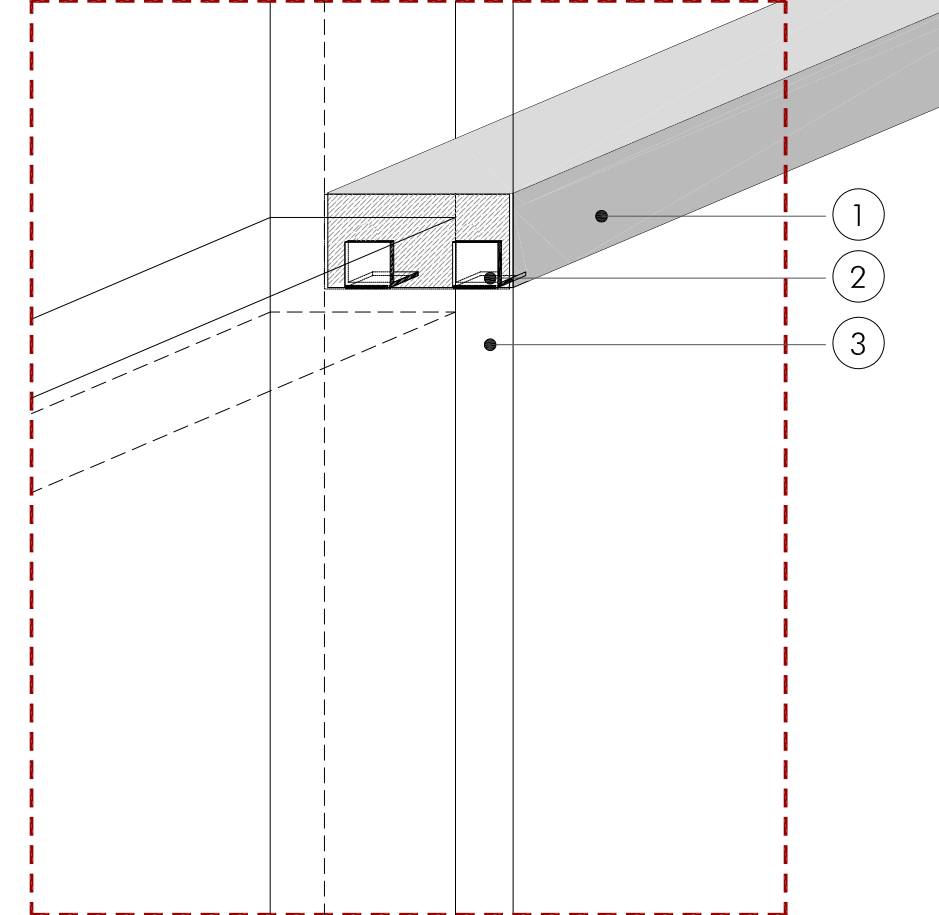
9. aïllament tèrmic de llana mineral de roca 50mm
10. membrana impermeable e=1.2mm soldada en calent o paret i forja
11. sòcol de xapa d'alumini de 5cm, e=3mm
12. paviment de terratzo microgrà Vacuitle satinat 60x60x3cm
13. morter d'agafament
14. rebret de morter
15. forjat de llosa de formigó



## DETALLS ANCORATGE PREFABRICATS BRISE-SOLEIL

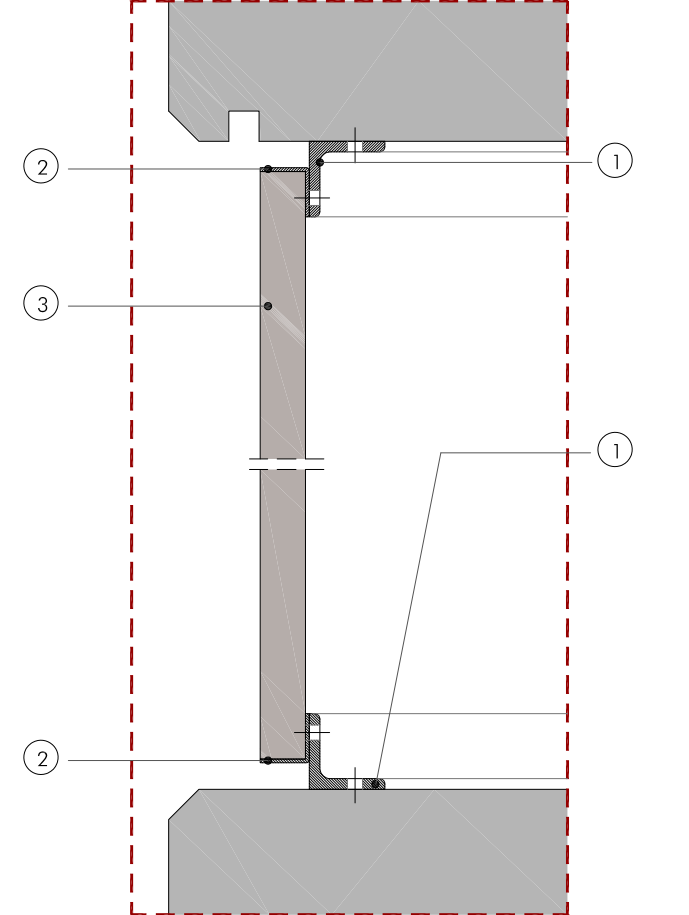
### ESTRUCTURA PECES PREFABRICADES DE FORMIGÓ ARQUITECTÒNIC

### P1 PREFABRICATS SAFATES HORIZONTALS



1. safates prefabricades de formigó arquitectònic armat
2. angulars d'acer galvanitzat e=8/10mm
3. pilar de formigó fet "in situ"

### P2 PANELLS INCLINATS



1. ancoratge "L" 50x50x7 galvanitzada en calent amb perforacions per ancorar
2. marc "L" 30x30x2
3. panells prefabricats lleugers de formigó pretensat

