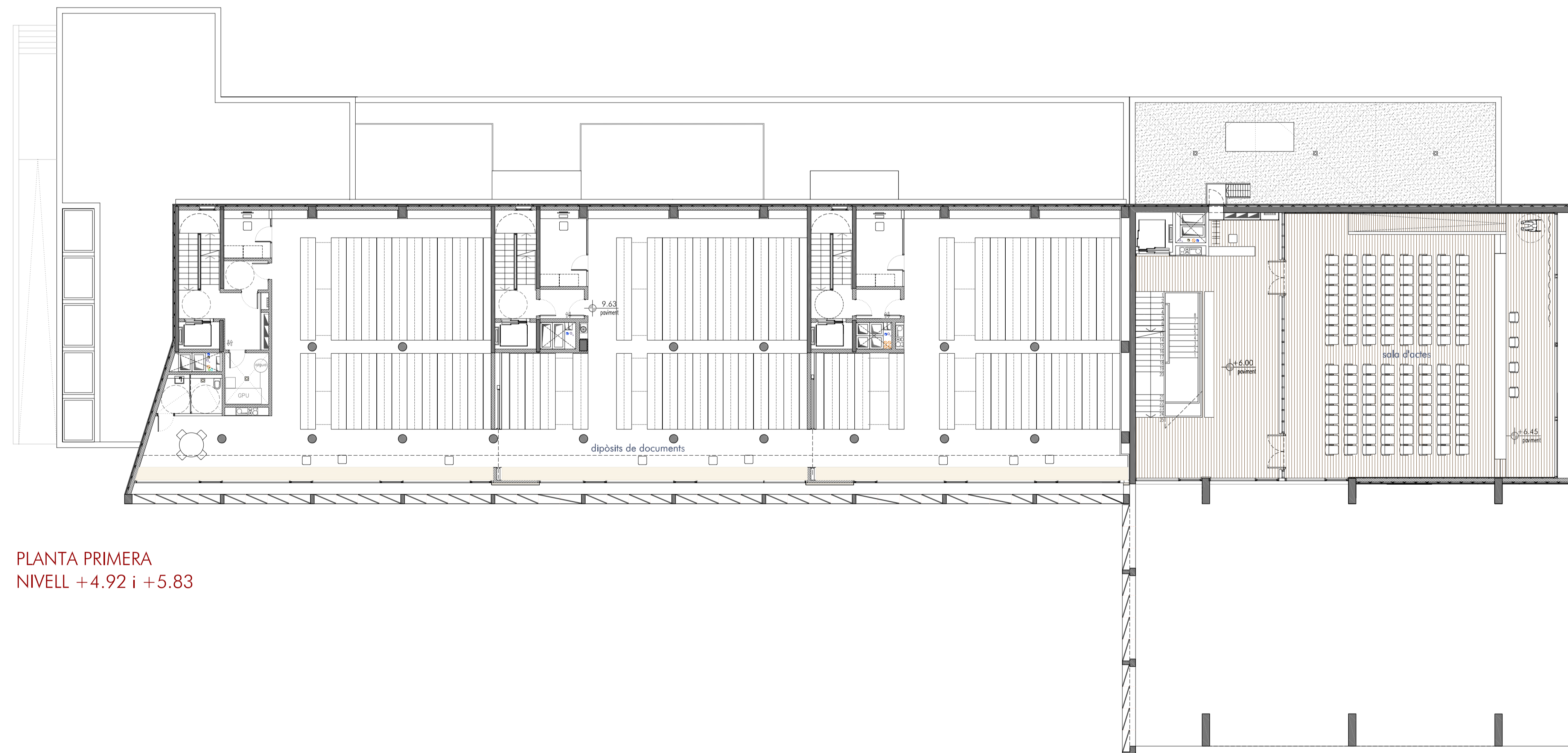


PLANTA SEGONA
NIVELL +7.85 i +9.63



PLANTA PRIMERA
NIVELL +4.92 i +5.83

Pel que fa a l'edifici públic situat a l'avinguda d'Andalucia a la planta primera és on es col.loca la sala d'actes per 200 persones que ubica els banys immediatament a sobre en planta segona.

L'altre edifici, el que dona a la plaça, és on se situa el gran contenedor destinat a albergar el Dipòsit Documental, organitzat en sectors que no sobrepassen els 250 m2, amb accessos i sortides independents per cada una d'elles, però alhora comunicades entre sí per portes tallafocs.