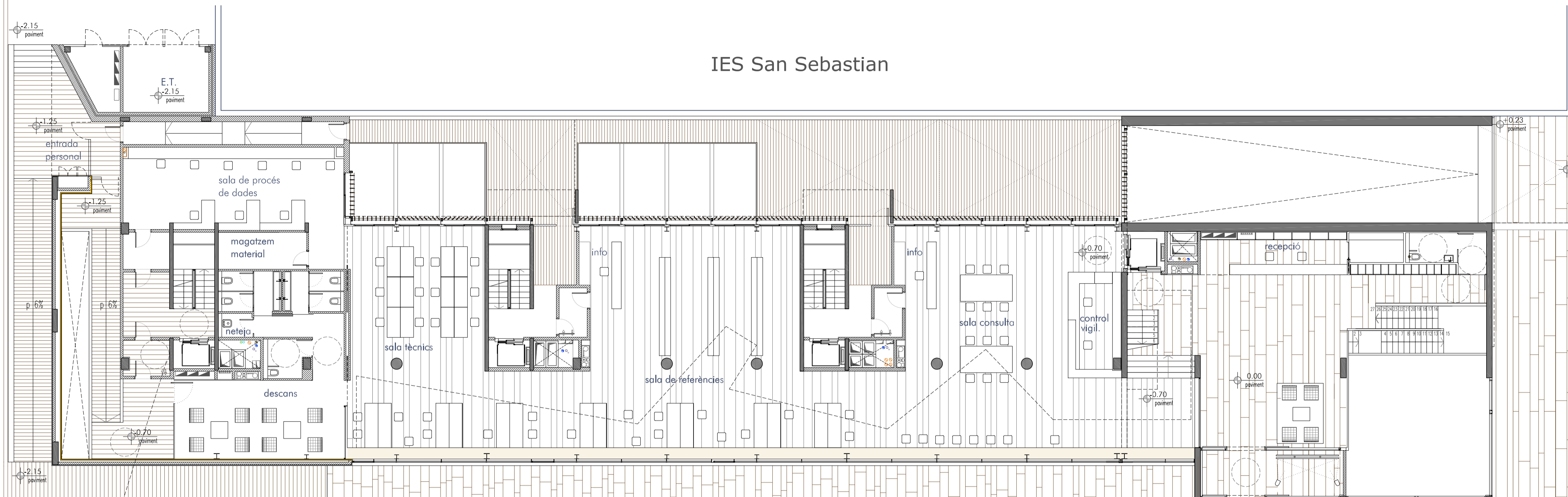
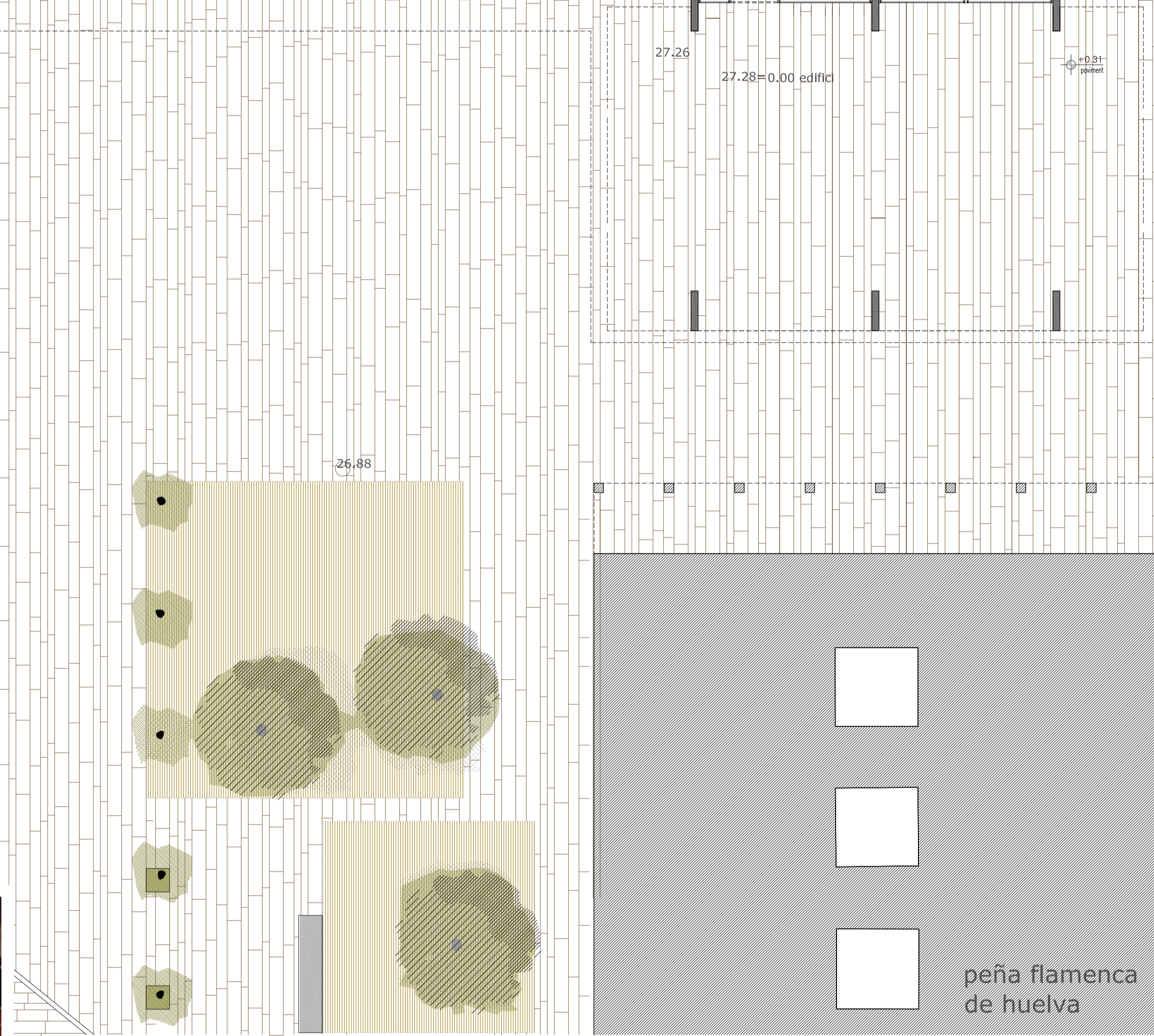
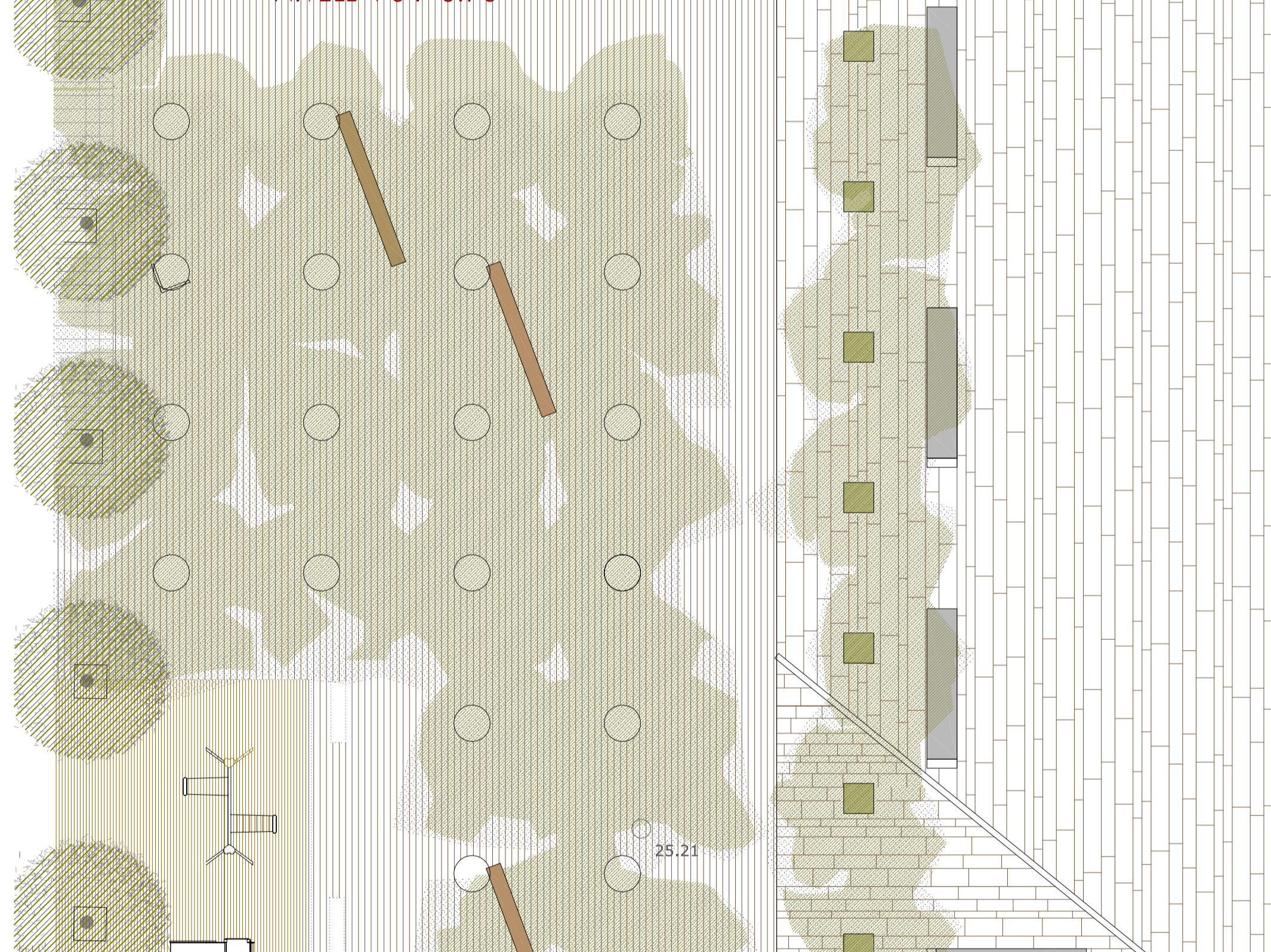


IES San Sebastian



PLANTA BAIXA.  
NIVELL +0 i -0.70



En la planta baixa s'hi resolen els dos accésos a l'edifici: el principal del públic situat en el gran porxo d'entrada que fa façana a l'Avinguda d'Andalucia que et porta al gran hall d'entrada , i un de secundari pel personal que hi treballa que se situa al carrer secundari dels Hermanos Maristas.

En aquesta planta a més del vestíbul principal de l'edifici se situa la zona de consulta dels documents oberta al públic.

El projecte de l'Arxiu transcendeix l'àmbit de l'edifici i intervé en el context amb la seva presència i vitalitat. El paviment de l'interior s'exten cap a l'exterior i amb una lleugera pendent, des de l'avinguda d'Andalucía, busca la cota dels diferents edificis de la plaça i posa en relació els tres edificis: la Peña Flamenca de Huelva, la Hermandad de Nuestra Señora del Rocío i l'Arxiu Històric Provincial.

