

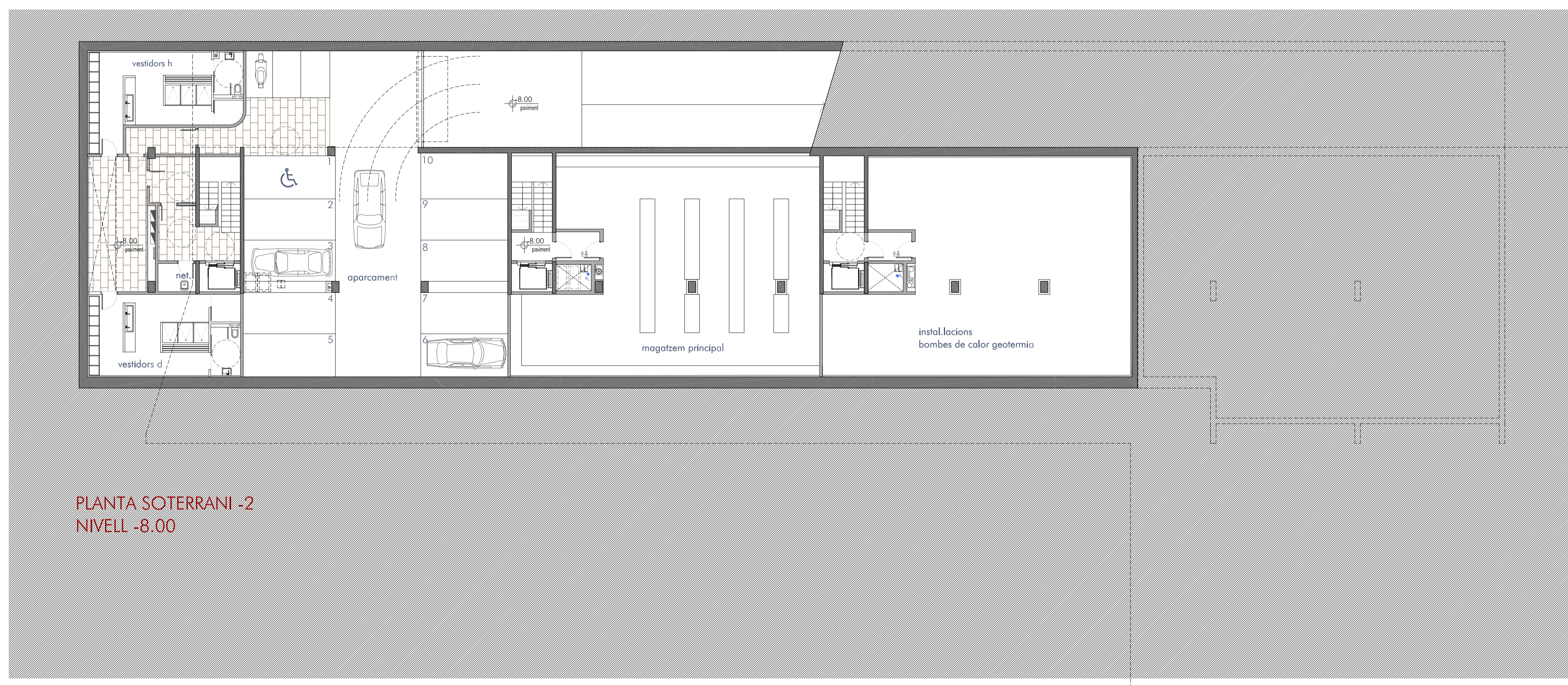
En el soterrani-2 se situa l'aparcament, el magatzem general i la zona d'instal.lacions.

En el soterrani-1 és on es disposen els laboratoris i tallers de tractament documental i la sala d'exposicions en la projecció de l'ala més baixa de l'edifici.

El projecte augmenta la separació amb el mur de tancament de l'Institut fins a 5,50 mts. , creant un pati el qual, a més de resoldre els accessos i sortides d'emergència dels diferents sectors de l'edifici, permet portar la llum natural fins a la planta soterrani -1, dotant a aquesta, d'unes condicions de confort i qualitat ambientals equivalents a les de la planta baixa.

Per sota d'aquest pati, i entrant per l'Avinguda d'Andalucia, es produeix l'accés rodat a l'edifici tant a l'aparcament com al moll de càrrega i descarrega a on arriben els documents per l'arxiu.

PLANTA SOTERRANI -1  
NIVELL -4.30



PLANTA SOTERRANI -2  
NIVELL -8.00