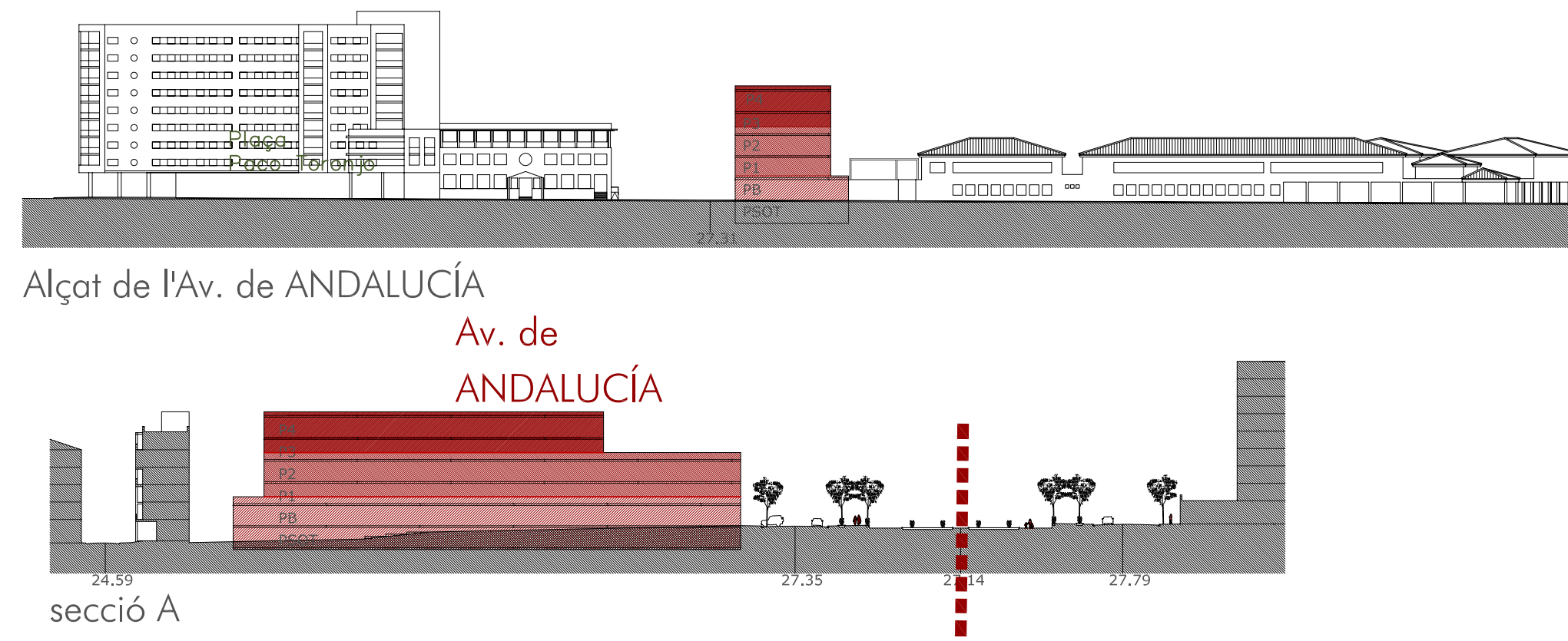


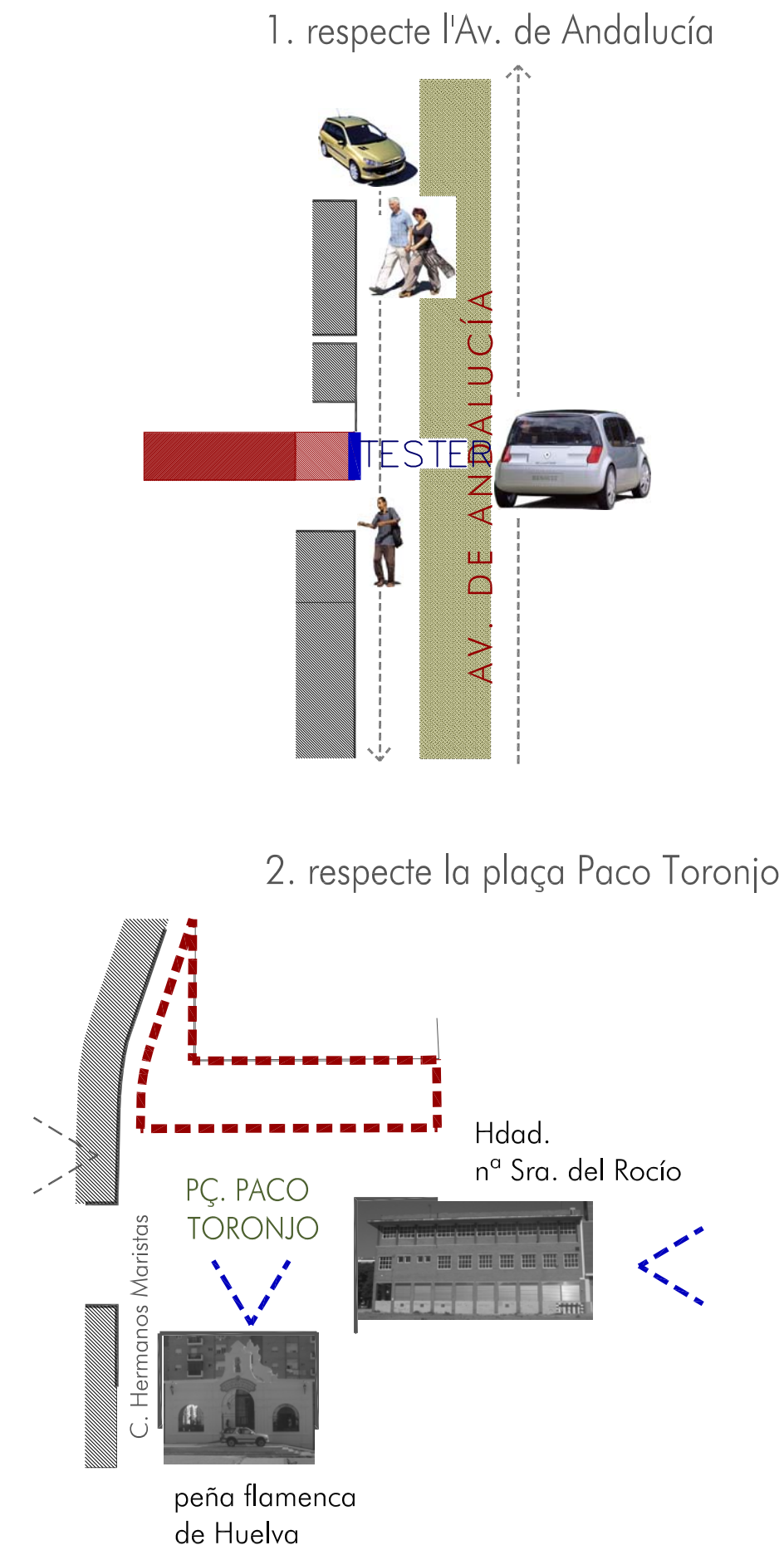
CONDICIONANTS D'EDIFICABILITAT

És una parcel·la de forma rectangular que se situa perpendicularment a l'Avda. de ANDALUCÍA, amb un front de 20 mts. sobre ella i una profunditat de 87,50 mts. Amb una superfície de 2.043 m2 té un desnivell en el sentit nord-sud de 3 mts. aproximadament. Les condicions d'edificabilitat permeten ocupar el 100% de la parcel·la amb la següent regulació d'altures. La edificabilitat total és de 6541,70 m2.

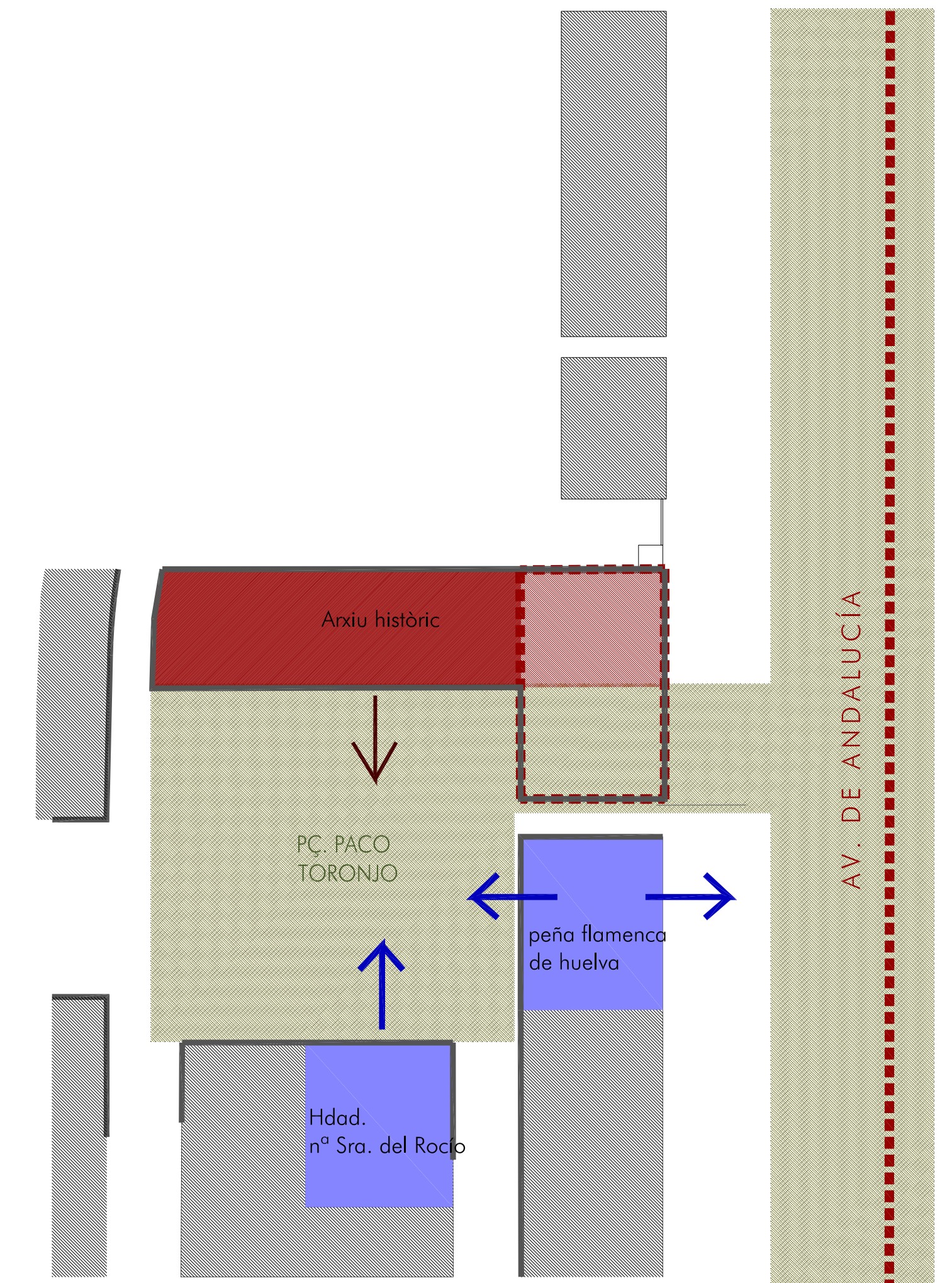
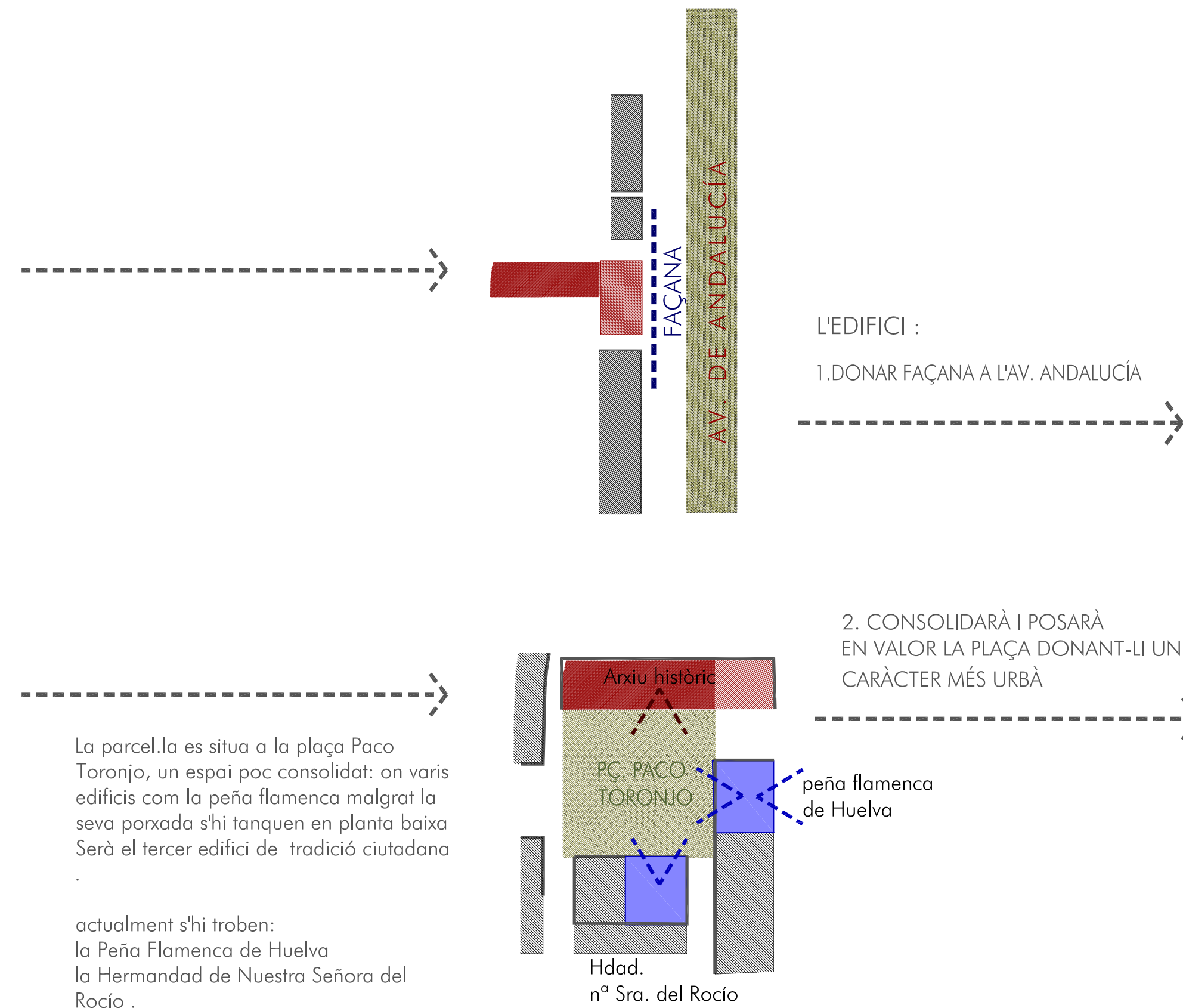


parcel·la des del c. Hermanos Maristas

ANÀlisi DELS CONDICIONANTS DEL LLOC



INTENCIONS DEL PROJECTE



ANÀlisi DEL PROGRAMA

ARXIU HISTÒRIC PROVINCIAL
Un edifici públic on es recullen i classifiquen els documents històrics mitjançant treballs específics, es tracten a fi de conservar-los al llarg del temps en òptimes condicions i difondre'n el seu contingut

FUNCIONS DE L'EDIFICI PÚBLIC RESPECTE A LA DOCUMENTACIÓ:

- | | | | |
|---|----------------------------------|--|------------------|
| 1. Rebre-la | | | |
| 2. Tractar-la arxivísticament | zona d'administració | | OBERT al públic |
| 3. Tractar-la curativament i reproduir-la | zona de treball específic intern | | TANCAT al públic |
| 4. Conservar-la i custodiar-la | zona de dipòsits i arxius | | TANCAT al públic |
| 5. Difondre el seu contingut | zona de consulta i difusió | | OBERT al públic |

